

Erhebungsbogen

B

Projekt	Biotopkartierung Hamburg	Interne Nr.	118390
		DK5 DK5-GK	7842
Handlungsbedarf	Nein	DK5 - Name	Meiendorf-Ost
Bearbeitung	JSA	Biotop-Nr. alt	501
Räumliche Abbildung	Fläche	Kartierung	11.09.2017
Anzahl Abschnitte	1	Fläche / Länge [m²/m]	2408,8192
		Breite (lineare Abb.) [m]	

Gesetzlicher Schutz	§ 14 (2) 2.3 Feldgehölze	Schutz nur teilweise	Nein
----------------------------	---------------------------------	-----------------------------	-------------

Gesamtbewertung	7	Besonders wertvoll
– Alter	8	Biotop hohen Alters, 200 bis 500 Jahre
– Belastungsgrad	6	Flächenhaft geringe oder örtlich stärkere oder Vorbelastung mit deutlichem Einfluß
– Ökolog. Funktion	7	Sehr hohe Bedeutung in einem Biotopkomplex, für den lokalen Biotopverbund oder als Puffer
– Seltenheit	6	Seltener Biotoptyp, ohne seltene oder bedrohte Pflges., ungesättigtes Artenspektrum, reliktsiche RL-Arten

Bestandsbeschreibung

Kleines Feldgehölz, eventuell aus zwei parallel verlaufenden Knicks entstanden, Randgehölz entlang des Übergangs zwischen Geest und Niederung des Stellmoorer Quellflusses. Der Baumbestand wird von alten Stiel-Eichen gebildet, die Stammdicken oft um 60 cm erreichen und Höhen um knapp 25 m. Zahlreich ist zusätzlich Bergahorn vorhanden, der meist mehrstämmig ist und Stammdicken von ca. 30 cm aufweist sowie Höhen von 15 m. Darunter ist eine naturnahe Strauchschicht aus v.a. Hasel ausgebildet. Am Boden ist ein Bestand von Buschwindröschen vorhanden, das das Alter und die relative Ungestörtheit des gesamten Bestandes anzeigt. Im Zugangsbereich im Osten, in der Nähe zu den benachbarten Siedlungsflächen sind derzeit neben älterem Astschnitt keine neu eingebrachten Gartenabfälle mehr zu finden, jedoch existiert dort eine schmale kahle Bodenfläche, die anscheinend zum Spielen und Lagern genutzt wird, etwas Müll ist vorhanden. Im übrigen ist das Gehölz recht naturnah und wenig gestört. Im Saum ist teilweise ein Gehölzmantel aus Brombeerarten vorhanden, am äußeren südlichen Saum ein dichter Bestand aus Brennessel.

Vorkommen an Biototypen

1	TF	Typ	HF	F.Anteil
2	BTYP	Biototyp		- gesetzl. Grundl.
3	Zusatz	Zusatz zum Biototypen		
4	LRT	Lebensraumtyp		
1	1		Ja	100 %
2	HGM	Naturnahes Gehölz mittlerer Standorte (2018)		(§ 14 (2) 2.3)

Räumliche Lage

Lagebeschreibung	nördlicher Rand des Stellmoorer Tunneltals, westlich Jarno-Straße		
Nachbarnutzung/en	Grünland, Weg, Staudenflur, Gehölze		
Rechtswert (X)	578161	Hochwert (Y)	5942712
Bezirk	Wandsbek	Naturraum	Stapelfelder Jungmoränengebiet (702.00)
Stadtteil (OT-Nr.)	Rahlstedt (526)	Gemarkung	Meiendorf (541)
Digitaler Grünplan	<input type="checkbox"/> Hafengesamtgebiet	<input type="checkbox"/> Ramsargebiet	<input type="checkbox"/> EG-Vogelschutzgeb.
Ausgleichsflächen	<input checked="" type="checkbox"/> Biosphärenreservat	<input type="checkbox"/> Nationalpark	<input type="checkbox"/>
NSG / ND / LSG	LSG Duvenstedt, Bergstedt, Lemsahl-Mellingstedt, Volksdorf und Rahlstedt [HH-2009 / Anteil: 40%], NSG Stellmoorer Tunneltal [HH-505 / Anteil: 56%]		
FFH-GEBIET	Stellmoorer Tunneltal/Höltigbaum [DE 2327-302 / Anteil: 56%]		
Wasserschutzgebiet			

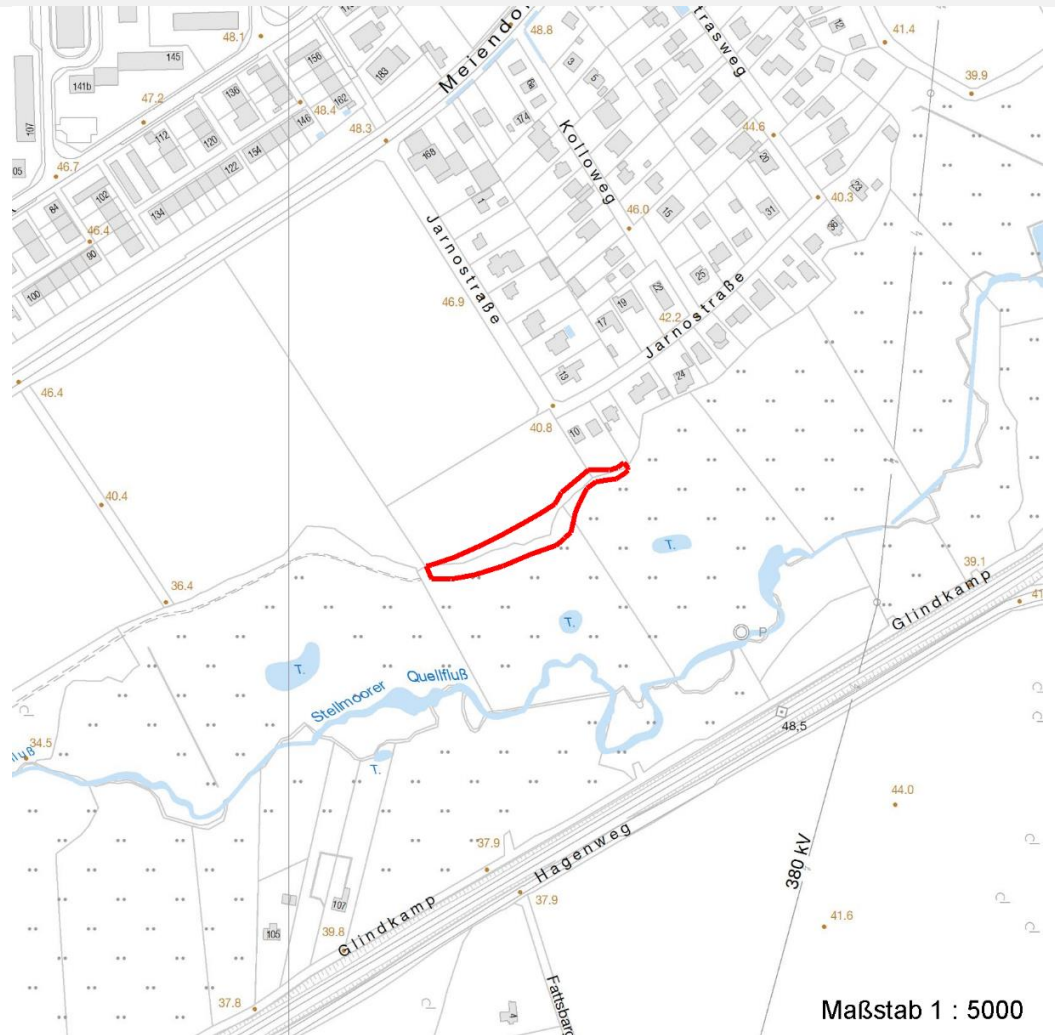
Erhebungsbogen

B

Projekt	Biotopkartierung Hamburg	Interne Nr.	118390
		DK5 DK5-GK	7842
		DK5 - Name	Meiendorf-Ost
Handlungsbedarf	Nein	Biotop-Nr. alt	501
Bearbeitung	JSA	Kartierung	11.09.2017
Räumliche Abbildung	Fläche	Fläche / Länge [m²/m]	2408,8192
Anzahl Abschnitte	1	Breite (lineare Abb.) [m]	

Räumliche Lage

Karte



Weitere Erhebungsbögen

Interne Nr.	Interne Nr. Zuordnung	DK5	Biotop-Nr.	Kartierung	Zuordnung	DK5 (GK)	Biotop-Nr. (alt)
118390	65049	7842	99	11.05.2006	/	7844	160

Zuordnung: N = nachfolgende Kartierung, K = weitere Kartierungen (zeitlich vorher oder nachher)

Foto

Interne Nr.	Index	Dateiname	Aufnahmerichtung
64187	0	7842_501_110917_1.JPG	
64188	0	7842_501_110917_2.JPG	

Weitere Angaben

Merkmal	Wert
Auswertung Gefährdung/ Einflüsse	evtl. wieder Ablagerung von Gartenabfällen

Erhebungsbogen

B

Projekt	Biotopkartierung Hamburg	Interne Nr.	118390
Handlungsbedarf	Nein	DK5 DK5-GK	7842
Bearbeitung	JSA	DK5 - Name	Meiendorf-Ost
Räumliche Abbildung	Fläche	Biotop-Nr. alt	501
Anzahl Abschnitte	1	Kartierung	11.09.2017
		Fläche / Länge [m²/m]	2408,8192
		Breite (lineare Abb.) [m]	

Weitere Angaben

Merkmal	Wert
Wertgesichtspunkte	bedeutender alter Baumbestand, Abschirmung der Niederung gegen die nördlichen, intensivgenutzten Flächen, bedeutendes gut ausgebildetes Waldrelikt für dieses Teilgebiet
zoologisch bedeutsame Strukturen	Alte Bäume mit Höhlen
Bedeutung für Tiergruppe	Vögel, Fledermäuse, holzbewohnende Insekten
Maßnahmen	Erhaltung, Ablagerungen von Gartenabfällen weiter unterbinden, bei Absterben von Altbäumen und Verkehrssicherungspflicht nur Krone kappen

Foto

Fotodatei	7842_501_110917_1.JPG	Fotodatei	7842_501_110917_2.JPG
Bildbeschreibung	k.A.	Bildbeschreibung	k.A.
Aufnahmerichtung		Aufnahmerichtung	



Teilflächenbeschreibung

Teilflächentyp		Teilflächen-Nr.	1
Biototyp	Naturnahes Gehölz mittlerer Standorte (2018)	Biototyp	HGM
- Zusatz		- gesetzl. Grundl.	(§ 14 (2) 2.3)
FFH-LRT		FFH-LRT	
Beschreibung		Entw.potential LRT	
		Hauptfläche	Ja
		Flächenanteil	100 %
		FFH-Unters.Fläche	Nein
		Saatgutfläche	Nein

Erhebungsbogen

B

Projekt	Biotopkartierung Hamburg		Interne Nr.	118390
			DK5 DK5-GK	7842
Handlungsbedarf	Nein		DK5 - Name	Meiendorf-Ost
Bearbeitung	JSA	Kopie	Biotop-Nr. alt	501
Räumliche Abbildung	Fläche	Nein	Kartierung	11.09.2017
Anzahl Abschnitte	1		Fläche / Länge [m²/m]	2408,8192
			Breite (lineare Abb.) [m]	

Weitere Angaben

Merkmal	Wert
Boden	
Feuchte	6 - mäßig feucht und wechselfeucht
Reaktion	7 - neutral
Stickstoffgehalt	7 - stickstoffreich
Standort, Relief	
Belichtung	6 - halbsonnig bis halbschattig
Veg. - Zeigerwerte	
Mahdverträglichkeit	3 - schnittempfindlich (nur Herbstschnitt vertragend)
Futterwert	1 - fast wertloses Futter
Anz. Giftpflanzen	1
Anz. Wechselfeuchtezeiger	0
Anz. Überschwemmungsz.	1

Zeigerwerte der Pflanzenartenliste (Auswertung)

Standort	Belichtung	halbsonnig bis halbschattig	5,9
Boden	Feuchte	mäßig feucht und wechselfeucht	5,6
	Stickstoff (N)	stickstoffreich	7
	Reaktion	neutral	6,8
Vegetation	Mahdverträglichkeit	schnittempfindlich (nur Herbstschnitt vertragend)	3,5
Zeigerwerte	Futterwert	fast wertloses Futter	1,1
	Wechselfeuchteanzeiger		0
	Giftpflanzen		1
	Überschw.anzeiger		1

Pflanzenartenliste

Gruppe / Pflanzenart	MS	M	W	Vs	St	PA	Ph	Sz	VS	V	G	cf	Rote Liste					
													§	HH	ND	SH	D	
Tracheobionta (Gefäßpflanzen)																		
Acer pseudoplatanus (Berg-Ahorn)	7	z																
Aegopodium podagraria (Giersch)	7	z																
Anemone nemorosa (Busch-Windröschen)	7	z																
Betula pendula (Hänge-Birke)	7	w																
Calystegia sepium (Zaun-Winde)	7	z																
Carpinus betulus (Hainbuche)	7	w																
Corylus avellana (Haselnuss)	7	h																
Crataegus laevigata (Zweigrifflicher Weißdorn)	7	w																
Crataegus monogyna (Eingrifflicher Weißdorn)	7	w																
Ficaria verna (Scharbockskraut)	7	w																
Geum urbanum (Echte Nelkenwurz)	7	z																
Hedera helix (Efeu)	7	z																
Milium effusum (Wald-Flattergras)	7	z																
Poa annua (Einjähriges Rispengras)	7	w																
Populus tremula (Zitter-Pappel)	7	w																
Quercus robur (Stiel-Eiche)	7	h																
Rubus fruticosus agg. (Artengruppe Echte Brombeere)	7	w																
Rumex obtusifolius (Stumpfbältriger Ampfer)	7	w																

Erhebungsbogen

B

Projekt	Biotopkartierung Hamburg	Interne Nr.	118390
		DK5 DK5-GK	7842
Handlungsbedarf	Nein	DK5 - Name	Meiendorf-Ost
Bearbeitung	JSA	Biotop-Nr. alt	501
Räumliche Abbildung	Fläche	Kartierung	11.09.2017
Anzahl Abschnitte	1	Fläche / Länge [m²/m]	2408,8192
		Breite (lineare Abb.) [m]	

Pflanzenartenliste

Gruppe / Pflanzenart	MS	M	W	Vs	St	PA	Ph	Sz	VS	V	G	cf	Rote Liste						
													§	HH	ND	SH	D		
Salix alba (Silber-Weide)	7	w																	
Taraxacum spec. (Löwenzahn)	7	w																	
Urtica dioica (Große Brennessel)	7	h																	
Anzahl Rote Liste Arten																			
Anzahl Arten										21									

MS: Mengensystem; M: Mengenangabe, W: Bewertung der Art (FFH-Monitoring), Vs: Vegetationsschicht, St: Status, PA: Autor Phänologie; Ph: Phänologie, Sz: Soziabilität, VS: Vitalitätssystem; V: Vitalität, G: Geschlecht, cf: unsichere Bestimmung, §: Schutz nach BNatSchG, HH: Rote Liste Hamburg, Nds: Rote Liste Niedersachsen, SH: Rote Liste Schleswig-Holstein, D: Rote Liste Deutschland