

Erhebungsbogen

B

Projekt	Biotopkartierung Hamburg		Interne Nr.	118376
			DK5 DK5-GK	7842
Handlungsbedarf	Nein		DK5 - Name	Meiendorf-Ost
Bearbeitung	JSA	Kopie	Biotop-Nr. alt	488
Räumliche Abbildung	Fläche	Nein	Kartierung	05.09.2017
Anzahl Abschnitte	1		Fläche / Länge [m²/m]	5268,3125
			Breite (lineare Abb.) [m]	

Gesetzlicher Schutz	§ 30 (2) 2.5 Binsen- und seggenreiche Nasswiesen	Schutz nur teilweise	Ja
----------------------------	---	-----------------------------	-----------

Gesamtbewertung	4	Verarmt, entwicklungsfähig
– Alter	3	Biotop geringen Alters, 5 bis 10 Jahre
– Belastungsgrad	3	Flächenhafte starke Belastung
– Ökolog. Funktion	4	Isolierter Lebensraum, keine oder nur geringe Bedeutung für Nachbarflächen
– Seltenheit	4	Verbr. Biotoptyp ohne biotoptypische Artenvielfalt, Ubi quisten

Bestandsbeschreibung

Mesophiles, dauerhaft von Pferden intensiv beweidetes Grünland, kurzgrasig abgeweidet, in Teilen feucht und von Seggen durchsetzt. Hangneigung nach Süden zum, Quellbach hin.

Vorkommen an Biotoptypen

1	TF	Typ	HF	F.Anteil
2	BTYP	Biotoptyp		- gesetzl. Grundl.
3	Zusatz	Zusatz zum Biotoptypen		
4	LRT	Lebensraumtyp		
1	1		Ja	75 %
2	GIW	Artenarmes, beweidetes Grünland mittlerer Standorte (2018)		
1	2			25 %
2	GNR	Seggen-, binsen- und/oder hochstaudenreiche Nasswiese nährstoffreicher Standorte (2018)		§ 30 (2) 2.5

Räumliche Lage

Lagebeschreibung	zwischen Ellerhoop und Stellmoorer Quellfluss		
Nachbarnutzung/en	Knick, Grünland, Gehölz		
Rechtswert (X)	578661	Hochwert (Y)	5943035
Bezirk	Wandsbek	Naturraum	Stapelfelder Jungmoränengebiet (702.00)
Stadtteil (OT-Nr.)	Rahlstedt (526)	Gemarkung	Meiendorf (541)
Digitaler Grünplan	<input type="checkbox"/> Hafengesamtgebiet	<input type="checkbox"/> Ramsargebiet	<input type="checkbox"/> EG-Vogelschutzgeb.
Ausgleichsflächen NSG / ND / LSG	<input type="checkbox"/> Biosphärenreservat	<input type="checkbox"/> Nationalpark	<input type="checkbox"/>
FFH-GEBIET	LSG Duvenstedt, Bergstedt, Lemsahl-Mellingstedt, Volksdorf und Rahlstedt [HH-2009 / Anteil: < 1%], NSG Stellmoorer Tunneltal [HH-505 / Anteil: 100%]		
Wasserschutzgebiet	Stellmoorer Tunneltal/Höltigbaum [DE 2327-302 / Anteil: 100%]		

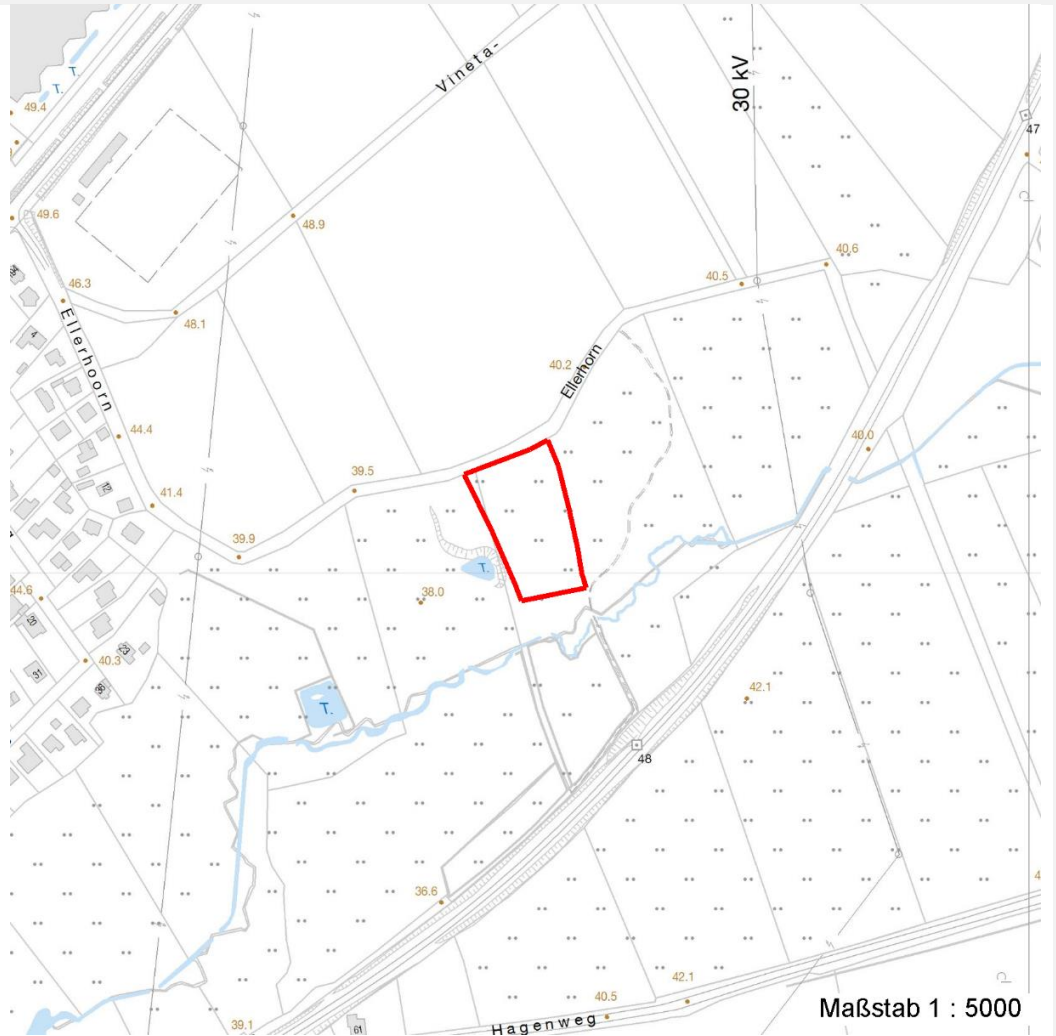
Erhebungsbogen

B

Projekt	Biotopkartierung Hamburg		Interne Nr.	118376
			DK5 DK5-GK	7842
Handlungsbedarf	Nein		DK5 - Name	Meiendorf-Ost
Bearbeitung	JSA	Kopie	Nein	Biotop-Nr. alt
Räumliche Abbildung	Fläche		Kartierung	05.09.2017
Anzahl Abschnitte	1		Fläche / Länge [m²/m]	5268,3125
			Breite (lineare Abb.) [m]	

Räumliche Lage

Karte



Weitere Erhebungsbögen

Interne Nr.	Interne Nr. Zuordnung	DK5	Biotop-Nr.	Kartierung	Zuordnung	DK5 (GK)	Biotop-Nr. (alt)
118376	64834	7842	102	17.05.2006	<	7844	168

Zuordnung: N = nachfolgende Kartierung, K = weitere Kartierungen (zeitlich vorher oder nachher)

Foto

Interne Nr.	Index	Dateiname	Aufnahmerichtung
64163	0	7842_488_050917_1.JPG	
64164	0	7842_488_050917_2.JPG	

Weitere Angaben

Merkmal	Wert
Auswertung Gefährdung/ Einflüsse	Vertritt, zu intensive Beweidung

Erhebungsbogen

B

Projekt	Biotopkartierung Hamburg	Interne Nr.	118376
Handlungsbedarf	Nein	DK5 DK5-GK	7842
Bearbeitung	JSA	DK5 - Name	Meiendorf-Ost
Räumliche Abbildung	Fläche	Biotop-Nr. alt	488
Anzahl Abschnitte	1	Kartierung	05.09.2017
		Fläche / Länge [m²/m]	5268,3125
		Breite (lineare Abb.) [m]	

Weitere Angaben

Merkmal	Wert
Wertgesichtspunkte	Seggenreichtum
Maßnahmen	Beweidung extensivieren

Foto

Fotodatei	7842_488_050917_1.JPG	Fotodatei	7842_488_050917_2.JPG
Bildbeschreibung	k.A.	Bildbeschreibung	k.A.
Aufnahmerichtung		Aufnahmerichtung	



Teilflächenbeschreibung

Teilflächentyp		Teilflächen-Nr.	1
Biotoptyp	Artenarmes, beweidetes Grünland mittlerer Standorte (2018)	Biotoptyp	GIW
- Zusatz		- gesetzl. Grundl.	
FFH-LRT		FFH-LRT	
Beschreibung		Entw.potential LRT	
		Hauptfläche	Ja
		Flächenanteil	75 %
		FFH-Unters.Fläche	Nein
		Saatgutfläche	Nein

Erhebungsbogen

B

Projekt	Biotopkartierung Hamburg		Interne Nr.	118376
			DK5 DK5-GK	7842
Handlungsbedarf	Nein		DK5 - Name	Meiendorf-Ost
Bearbeitung	JSA	Kopie	Biotop-Nr. alt	488
Räumliche Abbildung	Fläche	Nein	Kartierung	05.09.2017
Anzahl Abschnitte	1		Fläche / Länge [m²/m]	5268,3125
			Breite (lineare Abb.) [m]	

Weitere Angaben

Merkmal	Wert
Boden	
Feuchte	6 - mäßig feucht und wechselfeucht
Reaktion	6 - schwach sauer
Stickstoffgehalt	6 - mäßig stickstoffarm bis stickstoffreich
Standort, Relief	
Belichtung	7 - halbsonnig
Veg. - Zeigerwerte	
Mahdverträglichkeit	7 - gut schnittverträglich
Futterwert	5 - ausreichende Futterqualität
Anz. Giftpflanzen	2
Anz. Wechselfeuchtezeiger	5
Anz. Überschwemmungsz.	2

Zeigerwerte der Pflanzenartenliste (Auswertung)

Standort	Belichtung	halbsonnig	6,5
Boden	Feuchte	mäßig feucht und wechselfeucht	6,2
	Stickstoff (N)	mäßig stickstoffarm bis stickstoffreich	6,2
	Reaktion	schwach sauer	5,9
Vegetation	Mahdverträglichkeit	gut schnittverträglich	6,9
Zeigerwerte	Futterwert	ausreichende Futterqualität	5,3
	Wechselfeuchteanzeiger		5
	Giftpflanzen		2
	Überschw.anzeiger		1

Pflanzenartenliste

Gruppe / Pflanzenart	MS	M	W	Vs	St	PA	Ph	Sz	VS	V	G	cf	Rote Liste			
													§	HH	ND	SH
Tracheobionta (Gefäßpflanzen)																
Agrostis capillaris (Rotes Straußgras)	7	z														
Alopecurus geniculatus (Knick-Fuchsschwanz)	7	w														
Alopecurus pratensis (Wiesen-Fuchsschwanz)	7	h														
Bellis perennis (Ausdauerndes Gänseblümchen)	7	w														
Cardamine pratensis (Wiesen-Schaumkraut)	7	w													V	
Carex acutiformis (Sumpf-Segge)	7	z														
Carex hirta (Behaarte Segge)	7	w														
Dactylis glomerata (Wiesen-Knäuelgras)	7	z														
Holcus lanatus (Wolliges Honiggras)	7	z														
Juncus effusus (Flatter-Binse)	7	w														
Lolium perenne (Ausdauerndes Weidelgras)	7	z														
Plantago lanceolata (Spitz-Wegerich)	7	z														
Poa pratensis (Wiesen-Rispengras)	7	z														
Poa trivialis (Gewöhnliches Rispengras)	7	z														
Potentilla anserina (Gänse-Fingerkraut)	7	w														
Ranunculus repens (Kriechender Hahnenfuß)	7	z														
Rumex crispus (Krauser Ampfer)	7	w														
Scrophularia nodosa (Knotige Braunwurz)	7	w														

Erhebungsbogen

B

Projekt	Biotopkartierung Hamburg	Interne Nr.	118376
		DK5 DK5-GK	7842
Handlungsbedarf	Nein	DK5 - Name	Meiendorf-Ost
Bearbeitung	JSA	Biotop-Nr. alt	488
Räumliche Abbildung	Fläche	Kartierung	05.09.2017
Anzahl Abschnitte	1	Fläche / Länge [m²/m]	5268,3125
		Breite (lineare Abb.) [m]	

Pflanzenartenliste

Gruppe / Pflanzenart	MS	M	W	Vs	St	PA	Ph	Sz	VS	V	G	cf	Rote Liste						
													§	HH	ND	SH	D		
Stellaria graminea (Gras-Sternmiere)	7	w																	
Trifolium repens (Weiß-Klee)	7	w																	
Urtica dioica (Große Brennessel)	7	w																	
Anzahl Rote Liste Arten													1						
Anzahl Arten													21						

MS: Mengensystem; M: Mengenangabe, W: Bewertung der Art (FFH-Monitoring), Vs: Vegetationsschicht, St: Status, PA: Autor Phänologie; Ph: Phänologie, Sz: Soziabilität, VS: Vitalitätssystem; V: Vitalität, G: Geschlecht, cf: unsichere Bestimmung, §: Schutz nach BNatSchG, HH: Rote Liste Hamburg, Nds: Rote Liste Niedersachsen, SH: Rote Liste Schleswig-Holstein, D: Rote Liste Deutschland

Teilflächenbeschreibung

Teilflächentyp		Teilflächen-Nr.	2
Biotoptyp	Seggen-, binsen- und/oder hochstaudenreiche Nasswiese nährstoffreicher Standorte (2018)	Biotoptyp	GNR
- Zusatz		- gesetzl. Grundl.	§ 30 (2) 2.5
FFH-LRT		FFH-LRT	
Beschreibung		Entw.potential LRT	
		Hauptfläche	
		Flächenanteil	25 %
		FFH-Unters.Fläche	Nein
		Saatgutfläche	Nein

Tierartenliste

	Rote Liste				FFH			
	BArtSchG	HH	ND	SH	D	II	IV	V
	1 Anzahl				Anzahltyp			
	3 Anzahl geschätzt				Geschlecht			
	4 Methode				Verhalten			
	5 Nachweis							
Heuschrecken								
Stethophyma grossum (Sumpfschrecke)	1	3	3	*	*			
	2							
	3	≥ 1						
	4				Reviervesang/rufende Männchen			