

Erhebungsbogen

B

Projekt	Biotopkartierung Hamburg		Interne Nr.	118372
			DK5 DK5-GK	7842
Handlungsbedarf	Nein		DK5 - Name	Meiendorf-Ost
Bearbeitung	JSA	Kopie	Biotop-Nr. alt	484
Räumliche Abbildung	Fläche	Nein	Kartierung	04.09.2017
Anzahl Abschnitte	1		Fläche / Länge [m²/m]	17393,2208
			Breite (lineare Abb.) [m]	

Gesetzlicher Schutz kein gesetzl. Schutz **kein gesetzlich geschütztes Biotop** **Schutz nur teilweise** **Nein**

Gesamtbewertung	4	Verarmt, entwicklungsfähig
– Alter	6	Biotop mittleren Alters, 50 bis 100 Jahre
– Belastungsgrad	3	Flächenhafte starke Belastung
– Ökolog. Funktion	4	Isolierter Lebensraum, keine oder nur geringe Bedeutung für Nachbarflächen
– Seltenheit	4	Verbr. Biotoptyp ohne biotoptypische Artenvielfalt, Ubi quisten

Bestandsbeschreibung

Mittelalter Fichtenforst, am Grunde relativ licht, am Boden dennoch größtenteils unbewachsen, von saurer Rohhumus-Nadelstreu bedeckt, totholzreich. Die bestandsbildenden Fichten haben Stammdicken von bis zu 40 cm und Höhen von knapp 25 m. Im Innenbereich extrem arten- und krautarm. In den Randbereichen mit Übergängen zu den halbruderalen Halbschattenfluren, die sich auch die benachbarten Knicks entlang erstrecken, mit höheren Anteilen von Brennessel, sich ausbreitendem Brombeergebüsch. Im Inneren mit höheren Anteilen von Kleinblütigem Springkraut. Insgesamt noch recht strukturarme Forstfläche. Im Norden und Osten mit leichten Auflichtungen, in denen Brombeer- und Brennessel-Bestände dominieren. Mit Espe, Hasel, Birke sind geringe Anteile Naturverjüngung mit standortheimischen Pioniergehölzarten bodensaurer Standorte vorhanden. Am Nordrand lichter mit höheren Birken. Dort eine kleine vernässte Fahrspur mit binsenreicher Vegetation. Dort ein Grasfrosch.

Vorkommen an Biotoptypen

1	TF	Typ	HF	F.Anteil
2	BTYP	Biotoptyp	- gesetzl. Grundl.	
3	Zusatz	Zusatz zum Biotoptypen		
4	LRT	Lebensraumtyp		
1	1		Ja	100 %
2	WZF	Fichtenforst (2018)		

Räumliche Lage

Lagebeschreibung	zwischen Ahrensfelder Weg und Hagenweg			
Nachbarnutzung/en	Weg, Knicks, Laubforst			
Rechtswert (X)	579606	Hochwert (Y)	5943052	
Bezirk	Wandsbek	Naturraum	Stapelfelder Jungmoränengebiet (702.00)	
Stadtteil (OT-Nr.)	Rahlstedt (526)	Gemarkung	Meiendorf (541)	
Digitaler Grünplan	<input type="checkbox"/> Hafengesamtgebiet	<input type="checkbox"/> Ramsargebiet	<input type="checkbox"/> EG-Vogelschutzgeb.	<input type="checkbox"/>
Ausgleichsflächen	<input type="checkbox"/> Biosphärenreservat	<input type="checkbox"/> Nationalpark	<input type="checkbox"/>	
NSG / ND / LSG	NSG Höltingbaum [HH-510 / Anteil: 100%]			
FFH-GEBIET	Stellmoorer Tunneltal/Höltingbaum [DE 2327-302 / Anteil: 100%]			
Wasserschutzgebiet				

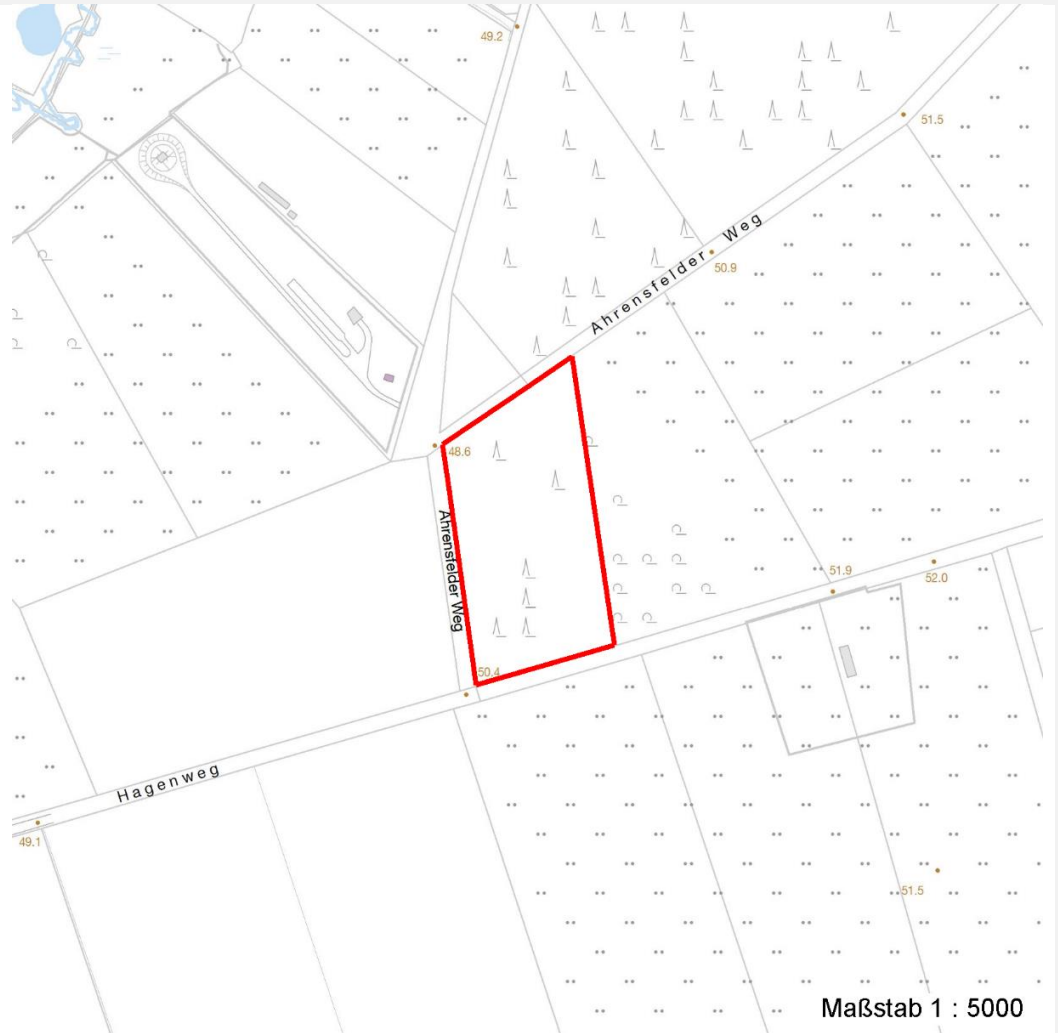
Erhebungsbogen

B

Projekt	Biotopkartierung Hamburg	Interne Nr.	118372
		DK5 DK5-GK	7842
Handlungsbedarf	Nein	DK5 - Name	Meiendorf-Ost
Bearbeitung	JSA	Biotop-Nr. alt	484
Räumliche Abbildung	Fläche	Kartierung	04.09.2017
Anzahl Abschnitte	1	Fläche / Länge [m²/m]	17393,2208
		Breite (lineare Abb.) [m]	

Räumliche Lage

Karte



Weitere Erhebungsbögen

Interne Nr.	Interne Nr. Zuordnung	DK5	Biotop-Nr.	Kartierung	Zuordnung	DK5 (GK)	Biotop-Nr. (alt)
118372	64909	7842	41	24.08.2005	>	7844	39

Zuordnung: N = nachfolgende Kartierung, K = weitere Kartierungen (zeitlich vorher oder nachher)

Foto

Interne Nr.	Index	Dateiname	Aufnahmerichtung
64155	0	7842_484_040917_1.JPG	
64156	0	7842_484_040917_2.JPG	

Weitere Angaben

Merkmal	Wert
Auswertung Gefährdung/ Einflüsse	naturferne Forstnutzung mit deutlichen einflüssen auf den Bodenchemismus

Erhebungsbogen

B

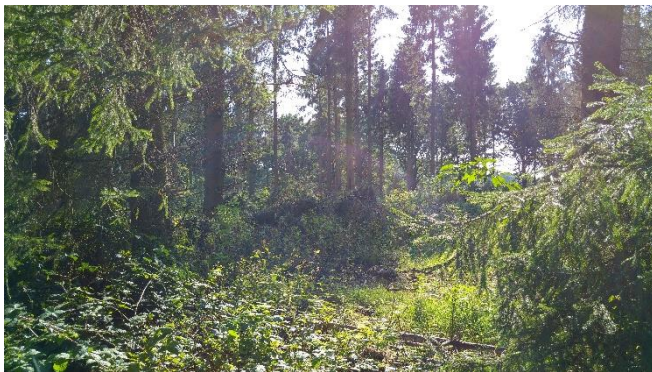
Projekt	Biotopkartierung Hamburg	Interne Nr.	118372
		DK5 DK5-GK	7842
Handlungsbedarf	Nein	DK5 - Name	Meiendorf-Ost
Bearbeitung	JSA	Biotop-Nr. alt	484
Räumliche Abbildung	Fläche	Kartierung	04.09.2017
Anzahl Abschnitte	1	Fläche / Länge [m²/m]	17393,2208
		Breite (lineare Abb.) [m]	

Weitere Angaben

Merkmal	Wert
Wertgesichtspunkte Maßnahmen	Abschrimung offener Grünlandbereiche, Unters tand für Wild, Brutvogelhabitat Fichten entnehmen, natürliche Waldentwicklung zulassen

Foto

Fotodatei	7842_484_040917_1.JPG	Fotodatei	7842_484_040917_2.JPG
Bildbeschreibung	k.A.	Bildbeschreibung	k.A.
Aufnahmerichtung		Aufnahmerichtung	



Teilflächenbeschreibung

Teilflächentyp		Teilflächen-Nr.	1
Biotoptyp	Fichtenforst (2018)	Biotoptyp	WZF
- Zusatz		- gesetzl. Grundl.	
FFH-LRT		FFH-LRT	
Beschreibung		Entw.potential LRT	
		Hauptfläche	Ja
		Flächenanteil	100 %
		FFH-Unters.Fläche	Nein
		Saatgutfläche	Nein

Weitere Angaben

Merkmal	Wert
Boden	
Feuchte	6 - mäßig feucht und wechselfeucht
Reaktion	6 - schwach sauer
Stickstoffgehalt	7 - stickstoffreich
Standort, Relief	
Belichtung	6 - halbsonnig bis halbschattig
Veg. - Zeigerwerte	
Mahdverträglichkeit	5 - mäßig schnittverträglich (erster Schnitt nicht vor 1. Juli)
Futterwert	2 - sehr geringwertiges Futter
Anz. Giftpflanzen	0
Anz. Wechselfeuchtezeiger	3
Anz. Überschwemmungsz.	1

Erhebungsbogen

B

Projekt	Biotopkartierung Hamburg		Interne Nr.	118372
			DK5 DK5-GK	7842
Handlungsbedarf	Nein		DK5 - Name	Meiendorf-Ost
Bearbeitung	JSA	Kopie	Biotop-Nr. alt	484
Räumliche Abbildung	Fläche	Nein	Kartierung	04.09.2017
Anzahl Abschnitte	1		Fläche / Länge [m²/m]	17393,2208
			Breite (lineare Abb.) [m]	

Zeigerwerte der Pflanzenartenliste (Auswertung)

Standort	Belichtung	halbschattig	5,4
Boden	Feuchte	mäßig feucht und wechselfeucht	5,5
	Stickstoff (N)	stickstoffreich	6,6
	Reaktion	schwach sauer	6,1
Vegetation	Mahdverträglichkeit	mäßig schnittverträglich (erster Schnitt nicht vor 1. Juli)	4,6
Zeigerwerte	Futterwert	sehr geringwertiges Futter	2,4
	Wechselfeuchteanzeiger		3
	Giftpflanzen		0
	Überschw.anzeiger		1

Pflanzenartenliste

Gruppe / Pflanzenart	MS	M	W	Vs	St	PA	Ph	Sz	VS	V	G	cf	§	Rote Liste			
														HH	ND	SH	D
Tracheobionta (Gefäßpflanzen)																	
Agrostis capillaris (Rotes Straußgras)	7	z															
Betula pendula (Hänge-Birke)	7	l															
Corylus avellana (Haselnuss)	7	w															
Dactylis glomerata (Wiesen-Knäuelgras)	7	w															
Deschampsia cespitosa (Rasen-Schmiele)	7	w															
Dryopteris filix-mas (Gewöhnlicher Wurmfarne)	7	z															
Epilobium ciliatum (Drüsiges Weidenröschen)	7	w															
Galeopsis bifida (Zweispaltiger Hohlzahn)	7	w															
Galeopsis tetrahit (Gewöhnlicher Hohlzahn)	7	z															
Holcus lanatus (Wolliges Honiggras)	7	z															
Impatiens glandulifera (Drüsiges Springkraut)	7	w															
Impatiens parviflora (Kleinblütiges Springkraut)	7	h															
Juncus bufonius (Kröten-Binse)	7	w															
Juncus tenuis (Zarte Binse)	7	w															
Picea abies (Gemeine Fichte)	7	d															
Poa trivialis (Gewöhnliches Rispengras)	7	w															
Populus tremula (Zitter-Pappel)	7	w															
Ranunculus repens (Kriechender Hahnenfuß)	7	w															
Rubus caesius (Kratzbeere)	7	w															
Rubus fruticosus agg. (Artengruppe Echte Brombeere)	7	w															
Rubus idaeus (Himbeere)	7	w															
Sambucus nigra (Schwarzer Holunder)	7	w															
Sorbus aucuparia (Eberesche)	7	w															
Stellaria holostea (Große Sternmiere)	7	w															
Torilis japonica (Gewöhnlicher Klettenkerbel)	7	w															
Urtica dioica (Große Brennnessel)	7	h															
														Anzahl Rote Liste Arten			
														Anzahl Arten			
														26			

MS: Mengensystem; M: Mengenangabe; W: Bewertung der Art (FFH-Monitoring), Vs: Vegetationsschicht, St: Status, PA: Autor Phänologie; Ph: Phänologie, Sz: Soziabilität, VS: Vitalitätssystem; V: Vitalität, G: Geschlecht, cf: unsichere Bestimmung, §: Schutz nach BNatSchG, HH: Rote Liste Hamburg, Nds: Rote Liste Niedersachsen, SH: Rote Liste Schleswig-Holstein, D: Rote Liste Deutschland

Erhebungsbogen

B

Projekt	Biotopkartierung Hamburg	Interne Nr.	118372
		DK5 DK5-GK	7842
Handlungsbedarf	Nein	DK5 - Name	Meiendorf-Ost
Bearbeitung	JSA	Biotop-Nr. alt	484
Räumliche Abbildung	Fläche	Kartierung	04.09.2017
Anzahl Abschnitte	1	Fläche / Länge [m²/m]	17393,2208
		Breite (lineare Abb.) [m]	

Tierartenliste

	Rote Liste					FFH					
	B	A	SchG	HH	ND	SH	D	II	IV	V	
1	B					ArtSchG					
2	Anzahl					Anzahltyp					
3	Anzahl geschätzt					Geschlecht					
4	Methode					Verhalten					
5	Nachweis										
Amphibien											
	Rana temporaria (Grasfrosch)	1	b		3			V			v
		2	1								
		3									
		4									