

# Erhebungsbogen

**B**

<b>Projekt</b>	Biotopkartierung Hamburg	<b>Interne Nr.</b>	118371
		<b>DK5   DK5-GK</b>	<b>7842</b>
<b>Handlungsbedarf</b>	Nein	<b>DK5 - Name</b>	Meiendorf-Ost
<b>Bearbeitung</b>	JSA	<b>Biotop-Nr.   alt</b>	<b>483</b>
<b>Räumliche Abbildung</b>	Fläche	<b>Kartierung</b>	04.09.2017
<b>Anzahl Abschnitte</b>	1	<b>Fläche / Länge [m<sup>2</sup>/m]</b>	2544,1451
		<b>Breite (lineare Abb.) [m]</b>	

**Gesetzlicher Schutz**    kein gesetzl. Schutz **kein gesetzlich geschütztes Biotop**    **Schutz nur teilweise**    **Nein**

<b>Gesamtbewertung</b>	5	Noch wertvoll, gut entwicklungsfähig
– <b>Alter</b>	4	Biotop mittleren Alters, 10 bis 20 Jahre
– <b>Belastungsgrad</b>	6	Flächenhaft geringe oder örtlich stärkere oder Vorbelastung mit deutlichem Einfluß
– <b>Ökolog. Funktion</b>	5	Bedeutung in einem Biotopkomplex, für den lokalen Biotopverbund oder als Puffer
– <b>Seltenheit</b>	4	Verbr. Biotoptyp ohne biotoptypische Artenvielfalt, Ubi quisten

## Bestandsbeschreibung

Als Grünlandgenutzte Lichtung, lange brachliegend, jetzt für Weidevieh zugänglich, mit voranschreitender Verbuschung aus Schwarzerle und Weißdorn, Hänge-Birken und Himbeergebüsch, zur Hälfte etwa noch von grasreichen Fluren mit hohem Anteil an Rotem Straußgras und Drahtschmiel geprägt, die durchsetzt sind von Wachtel-Weizenbeständen, der den bodensauren sandigen Untergrund anzeigt. Insgesamt recht heterogen, etwas verfilzend, grasreich, zeitweilig vermutlich auch mäßig blütenreich, mäßig artenreich. Als Ruderalisierungszeiger Brennnessel und Krauser Ampfer. Dichtwüchsig, bültiggetreten, dazwischen Krautvegetation bis 1 m hoch.

## Vorkommen an Biotoptypen

1	TF	Typ	HF	F.Anteil
2	BTYP	Biotoptyp		- gesetzl. Grundl.
3	Zusatz	Zusatz zum Biotoptypen		
4	LRT	Lebensraumtyp		
1	1		Ja	100 %
2	AKM	Halbruderale Gras- und Staudenflur mittlerer Standorte (2018)		

## Räumliche Lage

<b>Lagebeschreibung</b>	zwischen Ahrensfelder weg und Hagenweg		
<b>Nachbarnutzung/en</b>	Grünland, Forsten		
<b>Rechtswert (X)</b>	579680	<b>Hochwert (Y)</b>	5943031
<b>Bezirk</b>	Wandsbek	<b>Naturraum</b>	Stapelfelder Jungmoränengebiet (702.00)
<b>Stadtteil (OT-Nr.)</b>	Rahlstedt (526)	<b>Gemarkung</b>	Meiendorf (541)
<b>Digitaler Grünplan</b>	<input type="checkbox"/> <b>Hafengesamtgebiet</b>	<input type="checkbox"/> <b>Ramsargebiet</b>	<input type="checkbox"/> <b>EG-Vogelschutzgeb.</b>
<b>Ausgleichsflächen</b>	<input type="checkbox"/> <b>Biosphärenreservat</b>	<input type="checkbox"/> <b>Nationalpark</b>	<input type="checkbox"/>
<b>NSG / ND / LSG</b>	NSG Höltingbaum [ HH-510 / Anteil: 100% ]		
<b>FFH-GEBIET</b>	Stellmoorer Tunneltal/Höltingbaum [ DE 2327-302 / Anteil: 100% ]		
<b>Wasserschutzgebiet</b>			

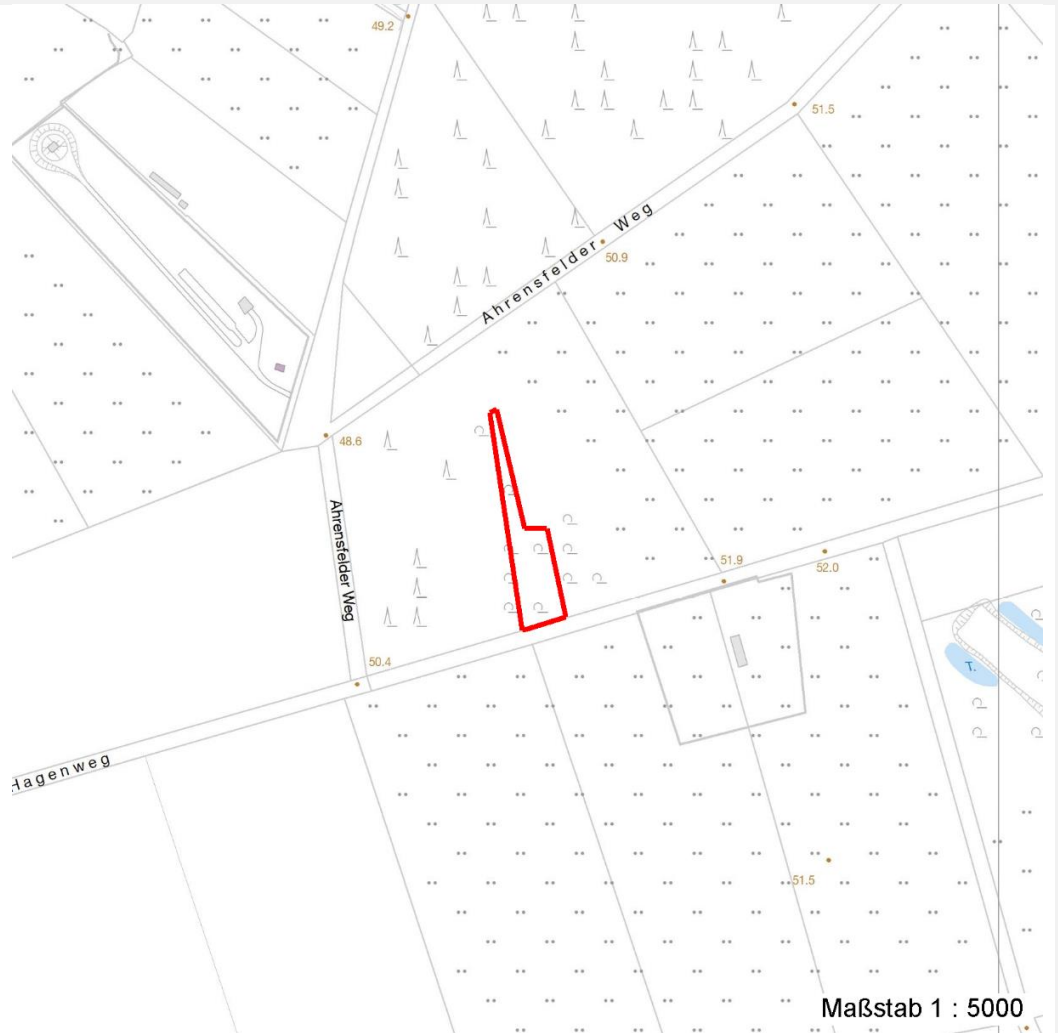
# Erhebungsbogen

**B**

<b>Projekt</b>	Biotopkartierung Hamburg		<b>Interne Nr.</b>	118371
			<b>DK5   DK5-GK</b>	<b>7842</b>
<b>Handlungsbedarf</b>	Nein		<b>DK5 - Name</b>	Meiendorf-Ost
<b>Bearbeitung</b>	JSA	<b>Kopie</b>	Nein	<b>Biotop-Nr.   alt</b>
<b>Räumliche Abbildung</b>	Fläche		<b>Kartierung</b>	04.09.2017
<b>Anzahl Abschnitte</b>	1		<b>Fläche / Länge [m<sup>2</sup>/m]</b>	2544,1451
			<b>Breite (lineare Abb.) [m]</b>	

## Räumliche Lage

### Karte



## Weitere Erhebungsbögen

Interne Nr.	Interne Nr. Zuordnung	DK5	Biotop-Nr.	Kartierung	Zuordnung	DK5 (GK)	Biotop-Nr. (alt)
118371	64980	7842	132	24.08.2005	<	7844	206

Zuordnung: N = nachfolgende Kartierung, K = weitere Kartierungen (zeitlich vorher oder nachher)

## Foto

Interne Nr.	Index	Dateiname	Aufnahmerichtung
64154	0	7842_483_040917_1.JPG	
64471	0	7842_483_040917_2.JPG	
64472	0	7842_483_040917_3.JPG	
64473	0	7842_483_040917_4.JPG	
64474	0	7842_483_040917_5.JPG	
64475	0	7842_483_040917_6.JPG	

# Erhebungsbogen

**B**

<b>Projekt</b>	Biotopkartierung Hamburg	<b>Interne Nr.</b>	118371
<b>Handlungsbedarf</b>	Nein	<b>DK5   DK5-GK</b>	<b>7842</b>
<b>Bearbeitung</b>	JSA	<b>DK5 - Name</b>	Meiendorf-Ost
<b>Räumliche Abbildung</b>	Fläche	<b>Biotop-Nr.   alt</b>	<b>483</b>
<b>Anzahl Abschnitte</b>	1	<b>Kartierung</b>	04.09.2017
		<b>Fläche / Länge [m<sup>2</sup>/m]</b>	2544,1451
		<b>Breite (lineare Abb.) [m]</b>	

## Weitere Angaben

Merkmal	Wert
<b>Auswertung</b>	
Gefährdung/ Einflüsse	Aktuell nicht erkennbar.
Wertgesichtspunkte	Recht naturnah eingewachsene Lichtung, kleinklimatisch begünstigt durch umstehende Gehölzbestände, strukturreich, totholzreich, ungestört, teils blütenreich, vermutlich wertvoller Insekten-Lebensraum.
Maßnahmen	Flächen weiterhin der Sukzession überlassen.

## Foto

<b>Fotodatei</b>	7842_483_040917_1.JPG	<b>Fotodatei</b>	7842_483_040917_2.JPG
<b>Bildbeschreibung</b>	k.A.	<b>Bildbeschreibung</b>	k.A.
<b>Aufnahmerichtung</b>		<b>Aufnahmerichtung</b>	



## Foto

<b>Fotodatei</b>	7842_483_040917_3.JPG	<b>Fotodatei</b>	7842_483_040917_4.JPG
<b>Bildbeschreibung</b>	k.A.	<b>Bildbeschreibung</b>	k.A.
<b>Aufnahmerichtung</b>		<b>Aufnahmerichtung</b>	



# Erhebungsbogen

**B**

<b>Projekt</b>	Biotopkartierung Hamburg	<b>Interne Nr.</b>	118371
		<b>DK5   DK5-GK</b>	<b>7842</b>
<b>Handlungsbedarf</b>	Nein	<b>DK5 - Name</b>	Meiendorf-Ost
<b>Bearbeitung</b>	JSA	<b>Biotop-Nr.   alt</b>	<b>483</b>
<b>Räumliche Abbildung</b>	Fläche	<b>Kartierung</b>	04.09.2017
<b>Anzahl Abschnitte</b>	1	<b>Fläche / Länge [m<sup>2</sup>/m]</b>	2544,1451
		<b>Breite (lineare Abb.) [m]</b>	

## Teilflächenbeschreibung

<b>Teilflächentyp</b>		<b>Teilflächen-Nr.</b>	1
<b>Biotoptyp</b>	Halbruderale Gras- und Staudenflur mittlerer Standorte (2018)	<b>Biotoptyp</b>	AKM
<b>- Zusatz</b>		<b>- gesetzl. Grundl.</b>	
<b>FFH-LRT</b>		<b>FFH-LRT</b>	
<b>Beschreibung</b>		<b>Entw.potential LRT</b>	
		<b>Hauptfläche</b>	Ja
		<b>Flächenanteil</b>	100 %
		<b>FFH-Unters.Fläche</b>	Nein
		<b>Saatgutfläche</b>	Nein

## Zeigerwerte der Pflanzenartenliste (Auswertung)

<b>Standort</b>	<b>Belichtung</b>	halbsonnig	6,8
<b>Boden</b>	<b>Feuchte</b>	mäßig feucht und wechselfeucht	5,8
	<b>Stickstoff (N)</b>	mäßig stickstoffarm	5,2
	<b>Reaktion</b>	mäßig sauer	5,3
<b>Vegetation</b>	<b>Mahdverträglichkeit</b>	mäßig schnittverträglich (erster Schnitt nicht vor 1. Juli)	5
<b>Zeigerwerte</b>	<b>Futterwert</b>	mäßige Futterqualität	4
	<b>Wechselfeuchteanzeiger</b>		4
	<b>Giftpflanzen</b>		2
	<b>Überschw.anzeiger</b>		1

## Pflanzenartenliste

Gruppe / Pflanzenart	MS	M	W	Vs	St	PA	Ph	Sz	VS	V	G	cf	§	Rote Liste				
														HH	ND	SH	D	
<b>Tracheobionta (Gefäßpflanzen)</b>																		
Agrimonia eupatoria (Gewöhnlicher Odermennig)	7	w												3		V		
Agrostis capillaris (Rotes Straußgras)	7	h																
Alnus glutinosa (Schwarz-Erle)	7	z																
Betula pendula (Hänge-Birke)	7	w																
Carex hirta (Behaarte Segge)	7	z																
Crataegus monogyna (Eingrifflicher Weißdorn)	7	w																
Deschampsia cespitosa (Rasen-Schmiele)	7	w																
Deschampsia flexuosa (Draht-Schmiele)	7	w																
Dryopteris filix-mas (Gewöhnlicher Wurmfarne)	7	w																
Galeopsis tetrahit (Gewöhnlicher Hohlzahn)	7	w																
Galium album (Weißes Labkraut)	7	z																
Holcus lanatus (Wolliges Honiggras)	7	h																
Hypericum perforatum (Echtes Johanniskraut)	7	w																
Juncus effusus (Flatter-Binse)	7	w																
Lotus corniculatus (Gewöhnlicher Hornklee)	7	z																V
Lotus pedunculatus (Sumpf-Hornklee)	7	w																V
Melampyrum pratense (Wiesen-Wachtelweizen)	7	w												2				V
Plantago lanceolata (Spitz-Wegerich)	7	z																

# Erhebungsbogen

**B**

<b>Projekt</b>	Biotopkartierung Hamburg		<b>Interne Nr.</b>	118371
			<b>DK5   DK5-GK</b>	<b>7842</b>
<b>Handlungsbedarf</b>	Nein		<b>DK5 - Name</b>	Meiendorf-Ost
<b>Bearbeitung</b>	JSA	<b>Kopie</b>	<b>Biotop-Nr.   alt</b>	<b>483</b>
<b>Räumliche Abbildung</b>	Fläche	Nein	<b>Kartierung</b>	04.09.2017
<b>Anzahl Abschnitte</b>	1		<b>Fläche / Länge [m<sup>2</sup>/m]</b>	2544,1451
			<b>Breite (lineare Abb.) [m]</b>	

## Pflanzenartenliste

Gruppe / Pflanzenart	MS	M	W	Vs	St	PA	Ph	Sz	VS	V	G	cf	§	Rote Liste			
														HH	ND	SH	D
Poa trivialis (Gewöhnliches Rispengras)	7	z															
Quercus robur (Stiel-Eiche)	7	w															
Ranunculus repens (Kriechender Hahnenfuß)	7	w															
Rubus fruticosus agg. (Artengruppe Echte Brombeere)	7	z															
Rubus idaeus (Himbeere)	7	h															
Rumex acetosa (Großer Sauerampfer)	7	w															
Sambucus nigra (Schwarzer Holunder)	7	w															
Senecio jacobaea (Jakobs-Greiskraut)	7	w															
Stellaria graminea (Gras-Sternmiere)	7	w															
Urtica dioica (Große Brennnessel)	7	z															
Veronica chamaedrys (Gamander-Ehrenpreis)	7	z															
	<b>Anzahl Rote Liste Arten</b>													<b>2</b>	<b>4</b>		
	<b>Anzahl Arten</b>													<b>29</b>			

MS: Mengensystem; M: Mengenangabe, W: Bewertung der Art (FFH-Monitoring), Vs: Vegetationsschicht, St: Status, PA: Autor Phänologie; Ph: Phänologie, Sz: Soziabilität, VS: Vitalitätssystem; V: Vitalität, G: Geschlecht, cf: unsichere Bestimmung, §: Schutz nach BNatSchG, HH: Rote Liste Hamburg, Nds: Rote Liste Niedersachsen, SH: Rote Liste Schleswig-Holstein, D: Rote Liste Deutschland