

Erhebungsbogen

B

Projekt	Biotopkartierung Hamburg		Interne Nr.	118368
			DK5 DK5-GK	7842
Handlungsbedarf	Nein		DK5 - Name	Meiendorf-Ost
Bearbeitung	JSA	Kopie	Nein	Biotop-Nr. alt
Räumliche Abbildung	Fläche			481
Anzahl Abschnitte	1			Kartierung
				04.09.2017
				Fläche / Länge [m²/m]
				13172,5528
				Breite (lineare Abb.) [m]

Gesetzlicher Schutz	§ 30 (2) 2.5 Binsen- und seggenreiche Nasswiesen	Schutz nur teilweise	Ja
----------------------------	---	-----------------------------	-----------

Gesamtbewertung	7	Besonders wertvoll
– Alter	7	Biotop hohen Alters, 100 bis 200 Jahre
– Belastungsgrad	7	Flächenhaft geringe oder Vorbelastung mit schwachem Einfluß
– Ökolog. Funktion	7	Sehr hohe Bedeutung in einem Biotopkomplex, für den lokalen Biotopverbund oder als Puffer
– Seltenheit	7	Seltener Biotoptyp, mit seltenen oder bedrohten Pflges., gesättigtes Artenspektrum, einige RL-Arten

Bestandsbeschreibung

Beweidete, leicht bultige, wenig ruderalisierte, teils blütenreiche Grünlandfläche mit Aspekt aus Hornklee, Scharfem Hahnenfuß, Johanniskraut und etwas Jakobskreuzkraut. Mit Dominanz feiblättriger Grasarten wie Rotem Straußgras und Rotschwengel. Örtlich dichtere Vorkommen von Rasenschmiele. In einem zentral gelegenen Teilbereich ist der Bewuchs etwas grundwassernäher, stärker von Binsen und Rasenschmiele bestimmt. Zentral eingelagert ist dort ein Tümpel (s. Nachbarbiotop). Die binsenreiche Fläche ist weniger offengehalten durch die Beweidung. Im Osten Ruderalisierungszeiger wie Krauser Ampfer und Brennnessel. Birken wachsen ein.

Vorkommen an Biotoptypen

1	TF	Typ	HF	F.Anteil
2	BTYP	Biotoptyp		- gesetzl. Grundl.
3	Zusatz	Zusatz zum Biotoptypen		
4	LRT	Lebensraumtyp		
1	1		Ja	85 %
2	GMW	Artenreiche Weide frischer bis mittlerer Standorte (2018)		
1	2			15 %
2	GNR	Seggen-, binsen- und/oder hochstaudenreiche Nasswiese nährstoffreicher Standorte (2018)		§ 30 (2) 2.5

Räumliche Lage

Lagebeschreibung	zwischen Ahrensfelder Weg und Hagenweg		
Nachbarnutzung/en	Forst, Wege, Knicks, Tümpel		
Rechtswert (X)	579726	Hochwert (Y)	5943106
Bezirk	Wandsbek	Naturraum	Stapelfelder Jungmoränengebiet (702.00)
Stadtteil (OT-Nr.)	Rahlstedt (526)	Gemarkung	Meiendorf (541)
Digitaler Grünplan	<input type="checkbox"/> Hafengesamtgebiet	<input type="checkbox"/> Ramsargebiet	<input type="checkbox"/> EG-Vogelschutzgeb.
Ausgleichsflächen	<input type="checkbox"/> Biosphärenreservat	<input type="checkbox"/> Nationalpark	<input type="checkbox"/>
NSG / ND / LSG	NSG Höltingbaum [HH-510 / Anteil: 100%]		
FFH-GEBIET	Stellmoorer Tunneltal/Höltingbaum [DE 2327-302 / Anteil: 100%]		
Wasserschutzgebiet			

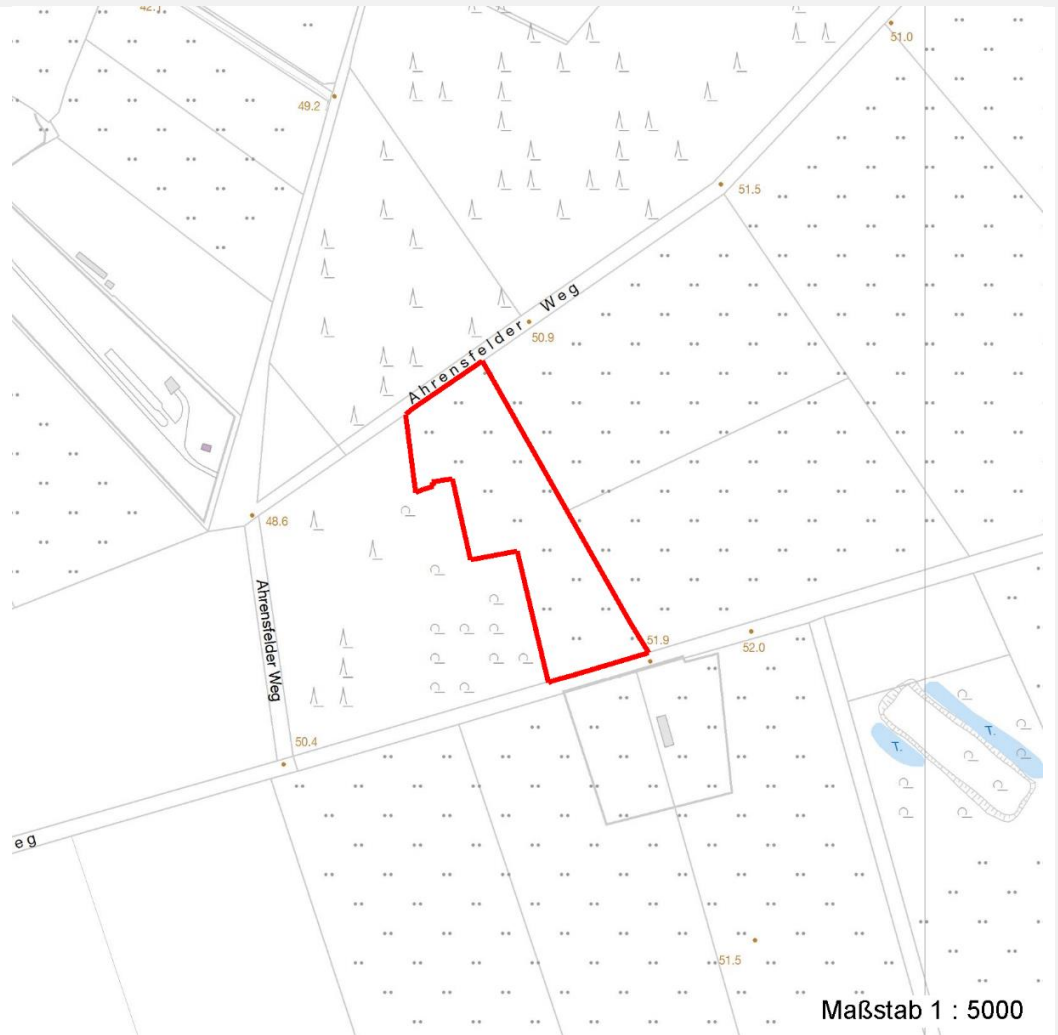
Erhebungsbogen

B

Projekt	Biotopkartierung Hamburg		Interne Nr.	118368
			DK5 DK5-GK	7842
			DK5 - Name	Meiendorf-Ost
Handlungsbedarf	Nein		Biotop-Nr. alt	481
Bearbeitung	JSA	Kopie	Nein	Kartierung
Räumliche Abbildung	Fläche			04.09.2017
Anzahl Abschnitte	1			Fläche / Länge [m²/m]
				13172,5528
				Breite (lineare Abb.) [m]

Räumliche Lage

Karte



Weitere Erhebungsbögen

Interne Nr.	Interne Nr. Zuordnung	DK5	Biotop-Nr.	Kartierung	Zuordnung	DK5 (GK)	Biotop-Nr. (alt)
118368	64913	7842	42	24.08.2005	<	7844	41

Zuordnung: N = nachfolgende Kartierung, K = weitere Kartierungen (zeitlich vorher oder nachher)

Foto

Interne Nr.	Index	Dateiname	Aufnahmerichtung
64148	0	7842_481_040917_1.JPG	
64149	0	7842_481_040917_2.JPG	
64150	0	7842_481_040917_3.JPG	

Weitere Angaben

Merkmal	Wert
---------	------

Auswertung

30.09.2022

Erhebungsbogen

B

Projekt	Biotopkartierung Hamburg	Interne Nr.	118368
Handlungsbedarf	Nein	DK5 DK5-GK	7842
Bearbeitung	JSA	DK5 - Name	Meiendorf-Ost
Räumliche Abbildung	Fläche	Biotop-Nr. alt	481
Anzahl Abschnitte	1	Kartierung	04.09.2017
		Fläche / Länge [m²/m]	13172,5528
		Breite (lineare Abb.) [m]	

Weitere Angaben

Merkmal	Wert
Gefährdung/ Einflüsse	Einwachsen von Birken
Wertgesichtspunkte	relativ artenreiche Grünfläche mit unterschiedlichen Feuchteaspekten, strukturreich, blütenreich, relativ magerer Standort
Maßnahmen	Feuchtbereich nicht beweiden, sporadische Pflegeschnitte mit Abfahren des Mahdgutes

Foto

Fotodatei	7842_481_040917_1.JPG	Fotodatei	7842_481_040917_2.JPG
Bildbeschreibung	k.A.	Bildbeschreibung	k.A.
Aufnahmerichtung		Aufnahmerichtung	



Foto

Fotodatei	7842_481_040917_3.JPG	Fotodatei	
Bildbeschreibung	k.A.	Bildbeschreibung	
Aufnahmerichtung		Aufnahmerichtung	



Erhebungsbogen

B

Projekt	Biotopkartierung Hamburg		Interne Nr.	118368
			DK5 DK5-GK	7842
Handlungsbedarf	Nein		DK5 - Name	Meiendorf-Ost
Bearbeitung	JSA	Kopie	Biotop-Nr. alt	481
Räumliche Abbildung	Fläche	Nein	Kartierung	04.09.2017
Anzahl Abschnitte	1		Fläche / Länge [m²/m]	13172,5528
			Breite (lineare Abb.) [m]	

Teilflächenbeschreibung

Teilflächentyp		Teilflächen-Nr.	1
Biotoptyp	Artenreiche Weide frischer bis mittlerer Standorte (2018)	Biotoptyp	GMW
- Zusatz		- gesetzl. Grundl.	
FFH-LRT		FFH-LRT	
Beschreibung		Entw.potential LRT	
		Hauptfläche	Ja
		Flächenanteil	85 %
		FFH-Unters.Fläche	Nein
		Saatgutfläche	Nein

Weitere Angaben

Merkmal	Wert
Boden	
Feuchte	6 - mäßig feucht und wechselfeucht
Reaktion	5 - mäßig sauer
Stickstoffgehalt	4 - mäßig bis stickstoffarm
Standort, Relief	
Belichtung	7 - halbsonnig
Veg. - Zeigerwerte	
Mahdverträglichkeit	7 - gut schnittverträglich
Futterwert	4 - mäßige Futterqualität
Anz. Giftpflanzen	1
Anz. Wechselfeuchtezeiger	5
Anz. Überschwemmungsz.	0

Zeigerwerte der Pflanzenartenliste (Auswertung)

Standort	Belichtung	halbsonnig	7,2
Boden	Feuchte	mäßig feucht und wechselfeucht	5,6
	Stickstoff (N)	mäßig bis stickstoffarm	4
	Reaktion	mäßig sauer	5,4
Vegetation	Mahdverträglichkeit	gut schnittverträglich	6,7
Zeigerwerte	Futterwert	mäßige Futterqualität	4,3
	Wechselfeuchteanzeiger		2
	Giftpflanzen		1
	Überschw.anzeiger		0

Pflanzenartenliste

Gruppe / Pflanzenart	MS	M	W	Vs	St	PA	Ph	Sz	VS	V	G	cf	§	Rote Liste			
														HH	ND	SH	D
Tracheobionta (Gefäßpflanzen)																	
Achillea millefolium (Gewöhnliche Schafgarbe)	7	w															
Agrimonia eupatoria (Gewöhnlicher Odermennig)	7	w												3	V		
Agrostis capillaris (Rotes Straußgras)	7	h															

Erhebungsbogen

B

Projekt	Biotopkartierung Hamburg	Interne Nr.	118368
		DK5 DK5-GK	7842
Handlungsbedarf	Nein	DK5 - Name	Meiendorf-Ost
Bearbeitung	JSA	Biotop-Nr. alt	481
Räumliche Abbildung	Fläche	Kartierung	04.09.2017
Anzahl Abschnitte	1	Fläche / Länge [m²/m]	13172,5528
		Breite (lineare Abb.) [m]	

Pflanzenartenliste

Gruppe / Pflanzenart	MS	M	W	Vs	St	PA	Ph	Sz	VS	V	G	cf	Rote Liste						
													§	HH	ND	SH	D		
Anthoxanthum odoratum (Gewöhnliches Ruchgras)	7	z																	
Cerastium holosteoides (Gewöhnliches Hornkraut)	7	w																	
Cirsium arvense (Acker-Kratzdistel)	7	w																	
Dactylis glomerata (Wiesen-Knäuelgras)	7	z																	
Deschampsia cespitosa (Rasen-Schmiele)	7	w																	
Epilobium ciliatum (Drüsiges Weidenröschen)	7	w																	
Festuca rubra (Rot-Schwingel)	7	h																	
Galium album (Weißes Labkraut)	7	z																	
Holcus lanatus (Wolliges Honiggras)	7	w																	
Hypericum perforatum (Echtes Johanniskraut)	7	w																	
Juncus effusus (Flutter-Binse)	7	w																	
Lolium perenne (Ausdauerndes Weidelgras)	7	w																	
Lotus corniculatus (Gewöhnlicher Hornklee)	7	w																	V
Lotus pedunculatus (Sumpf-Hornklee)	7	z																	V
Phleum pratense (Wiesen-Lieschgras)	7	w																	
Plantago lanceolata (Spitz-Wegerich)	7	z																	
Ranunculus acris (Scharfer Hahnenfuß)	7	z																	
Rumex acetosella (Kleiner Sauerampfer)	7	w																	
Senecio jacobaea (Jakobs-Greiskraut)	7	w																	
Stellaria graminea (Gras-Sternmiere)	7	w																	
Taraxacum spec. (Löwenzahn)	7	w																	
Trifolium medium (Mittlerer Klee)	7	z																	
Veronica arvensis (Feld-Ehrenpreis)	7	w																	
Veronica chamaedrys (Gamander-Ehrenpreis)	7	w																	
Veronica serpyllifolia (Quendel-Ehrenpreis)	7	w																	
Anzahl Rote Liste Arten													1	3					
Anzahl Arten													28						

MS: Mengensystem; M: Mengenangabe, W: Bewertung der Art (FFH-Monitoring), Vs: Vegetationsschicht, St: Status, PA: Autor Phänologie; Ph: Phänologie, Sz: Soziabilität, VS: Vitalitätssystem; V: Vitalität, G: Geschlecht, cf: unsichere Bestimmung, §: Schutz nach BNatSchG, HH: Rote Liste Hamburg, Nds: Rote Liste Niedersachsen, SH: Rote Liste Schleswig-Holstein, D: Rote Liste Deutschland

Teilflächenbeschreibung

Teilflächentyp		Teilflächen-Nr.	2
Biototyp	Seggen-, binsen- und/oder hochstaudenreiche Nasswiese nährstoffreicher Standorte (2018)	Biototyp	GNR
- Zusatz		- gesetzl. Grundl.	§ 30 (2) 2.5
FFH-LRT		FFH-LRT	
Beschreibung		Entw.potential LRT	
		Hauptfläche	
		Flächenanteil	15 %
		FFH-Unters.Fläche	Nein
		Saatgutfläche	Nein

Erhebungsbogen

B

Projekt	Biotopkartierung Hamburg		Interne Nr.	118368
			DK5 DK5-GK	7842
Handlungsbedarf	Nein		DK5 - Name	Meiendorf-Ost
Bearbeitung	JSA	Kopie	Biotop-Nr. alt	481
Räumliche Abbildung	Fläche	Nein	Kartierung	04.09.2017
Anzahl Abschnitte	1		Fläche / Länge [m²/m]	13172,5528
			Breite (lineare Abb.) [m]	

Weitere Angaben

Merkmal	Wert
Boden	
Feuchte	6 - mäßig feucht und wechselfeucht
Reaktion	5 - mäßig sauer
Stickstoffgehalt	4 - mäßig bis stickstoffarm
Standort, Relief	
Belichtung	7 - halbsonnig
Veg. - Zeigerwerte	
Mahdverträglichkeit	6 - mäßig bis gut schnittverträglich (erster Schnitt nicht vor Mitte Juni)
Futterwert	4 - mäßige Futterqualität
Anz. Giftpflanzen	1
Anz. Wechselfeuchtezeiger	13
Anz. Überschwemmungsz.	1

Zeigerwerte der Pflanzenartenliste (Auswertung)

Standort	Belichtung	halbsonnig	7,3
Boden	Feuchte	feucht	6,8
	Stickstoff (N)	mäßig bis stickstoffarm	4,5
	Reaktion	mäßig sauer bis sauer	4,2
Vegetation	Mahdverträglichkeit	mäßig bis gut schnittverträglich (erster Schnitt nicht vor Mitte Juni)	5,8
Zeigerwerte	Futterwert	geringwertiges Futter	3,1
	Wechselfeuchteanzeiger		7
	Giftpflanzen		0
	Überschw.anzeiger		1

Pflanzenartenliste

Gruppe / Pflanzenart	MS	M	W	Vs	St	PA	Ph	Sz	VS	V	G	cf	§	Rote Liste			
														HH	ND	SH	D
Tracheobionta (Gefäßpflanzen)																	
Agrostis stolonifera (Ausläufer-Straußgras)	7	h															
Alnus glutinosa (Schwarz-Erle)	7	w															
Betula pendula (Hänge-Birke)	7	z															
Carex leporina (Hasenfuß-Segge)	7	w															
Deschampsia cespitosa (Rasen-Schmiele)	7	z															
Deschampsia flexuosa (Draht-Schmiele)	7	z															
Epilobium ciliatum (Drüsiges Weidenröschen)	7	w															
Holcus lanatus (Wolliges Honiggras)	7	z															
Juncus acutiflorus (Spitzblütige Binse)	7	z												3	3		
Juncus articulatus (Glieder-Binse)	7	w															
Juncus conglomeratus (Knäuel-Binse)	7	w												V			
Juncus effusus (Flutter-Binse)	7	h															
Juncus tenuis (Zarte Binse)	7	w															
Juncus tenuis (Zarte Binse)	7	z															
Lotus pedunculatus (Sumpf-Hornklee)	7	w													V		
Phleum pratense (Wiesen-Lieschgras)	7	w															
Potentilla anglica (Englisches Fingerkraut)	7	z												2	3	V	
Ranunculus acris (Scharfer Hahnenfuß)	7	w															
Ranunculus repens (Kriechender Hahnenfuß)	7	z															

Erhebungsbogen

B

Projekt	Biotopkartierung Hamburg		Interne Nr.	118368
			DK5 DK5-GK	7842
Handlungsbedarf	Nein		DK5 - Name	Meiendorf-Ost
Bearbeitung	JSA	Kopie	Biotop-Nr. alt	481
Räumliche Abbildung	Fläche	Nein	Kartierung	04.09.2017
Anzahl Abschnitte	1		Fläche / Länge [m²/m]	13172,5528
			Breite (lineare Abb.) [m]	

Pflanzenartenliste

Gruppe / Pflanzenart	MS	M	W	Vs	St	PA	Ph	Sz	VS	V	G	cf	Rote Liste						
													§	HH	ND	SH	D		
Rumex crispus (Krauser Ampfer)	7	w																	
Salix cinerea (Grau-Weide)	7	w																	
Urtica dioica (Große Brennessel)	7	w																	
Anzahl Rote Liste Arten													3	3	1				
Anzahl Arten													21						

MS: Mengensystem; M: Mengenangabe, W: Bewertung der Art (FFH-Monitoring), Vs: Vegetationsschicht, St: Status, PA: Autor Phänologie; Ph: Phänologie, Sz: Soziabilität, VS: Vitalitätssystem; V: Vitalität, G: Geschlecht, cf: unsichere Bestimmung, §: Schutz nach BNatSchG, HH: Rote Liste Hamburg, Nds: Rote Liste Niedersachsen, SH: Rote Liste Schleswig-Holstein, D: Rote Liste Deutschland