

Erhebungsbogen

B

Projekt	Biotopkartierung Hamburg	Interne Nr.	118355
		DK5 DK5-GK	7842
Handlungsbedarf	Nein	DK5 - Name	Meiendorf-Ost
Bearbeitung	JSA	Biotop-Nr. alt	473
Räumliche Abbildung	Fläche	Kartierung	29.08.2017
Anzahl Abschnitte	1	Fläche / Länge [m²/m]	61564,1964
		Breite (lineare Abb.) [m]	

Gesetzlicher Schutz kein gesetzl. Schutz **kein gesetzlich geschütztes Biotop** **Schutz nur teilweise** **Nein**

Gesamtbewertung	7	Besonders wertvoll
– Alter	7	Biotop hohen Alters, 100 bis 200 Jahre
– Belastungsgrad	7	Flächenhaft geringe oder Vorbelastung mit schwachem Einfluß
– Ökolog. Funktion	7	Sehr hohe Bedeutung in einem Biotopkomplex, für den lokalen Biotopverbund oder als Puffer
– Seltenheit	7	Seltener Biotoptyp, mit seltenen oder bedrohten Pflges., gesättigtes Artenspektrum, einige RL-Arten

Bestandsbeschreibung

Großflächiges kuppiges Grünland, inzwischen wieder beweidet und dadurch offen gehalten. Gebildet von v.a. feinblättrigen Gräsern, sehr viel Rotes Straußgras und Drahtschmiele. Die Flächen sind mager, die Grasnarbe aber dicht. Randlich setzt eine starke Verbuschung aus Hänge-Birke ein. Insgesamt sind die Bestände recht blütenarm, jedoch strukturreich und offen. Von Süden her wächst Adlerfarn ein, wird jedoch durch die Beweidung dezimiert und zerdrückt. In der Osthälfte ein dichter Bestand aus Ackerkratzdistel und eine leichte Verbuschung durch Weißdorn sowie eine stärkere durch junge Birken. Jakobskreuzkraut nimmt im NO einen größeren Bereich ein.

Vorkommen an Biotoptypen

1	TF	Typ	HF	F.Anteil
2	BTYP	Biotoptyp	- gesetzl. Grundl.	
3	Zusatz	Zusatz zum Biotoptypen		
4	LRT	Lebensraumtyp		
1	1		Ja	100 %
2	GMW	Artenreiche Weide frischer bis mittlerer Standorte (2018)		

Räumliche Lage

Lagebeschreibung	südlich Hagenweg, nordöstlich Sendemast		
Nachbarnutzung/en	Gehölze, Knicks, Adlerfarn-Flur, Heide, Weg		
Rechtswert (X)	579331	Hochwert (Y)	5942718
Bezirk	Wandsbek	Naturraum	Stapelfelder Jungmoränengebiet (702.00)
Stadtteil (OT-Nr.)	Rahlstedt (526)	Gemarkung	Meiendorf (541)
Digitaler Grünplan	<input type="checkbox"/> Hafengesamtgebiet	<input type="checkbox"/> Ramsargebiet	<input type="checkbox"/> EG-Vogelschutzgeb.
Ausgleichsflächen	<input type="checkbox"/> Biosphärenreservat	<input type="checkbox"/> Nationalpark	<input type="checkbox"/>
NSG / ND / LSG	LSG Duvenstedt, Bergstedt, Lemsahl-Mellingstedt, Volksdorf und Rahlstedt [HH-2009 / Anteil: < 1%], NSG Höltigbaum [HH-510 / Anteil: 100%]		
FFH-GEBIET	Stellmoorer Tunneltal/Höltigbaum [DE 2327-302 / Anteil: 100%]		
Wasserschutzgebiet			

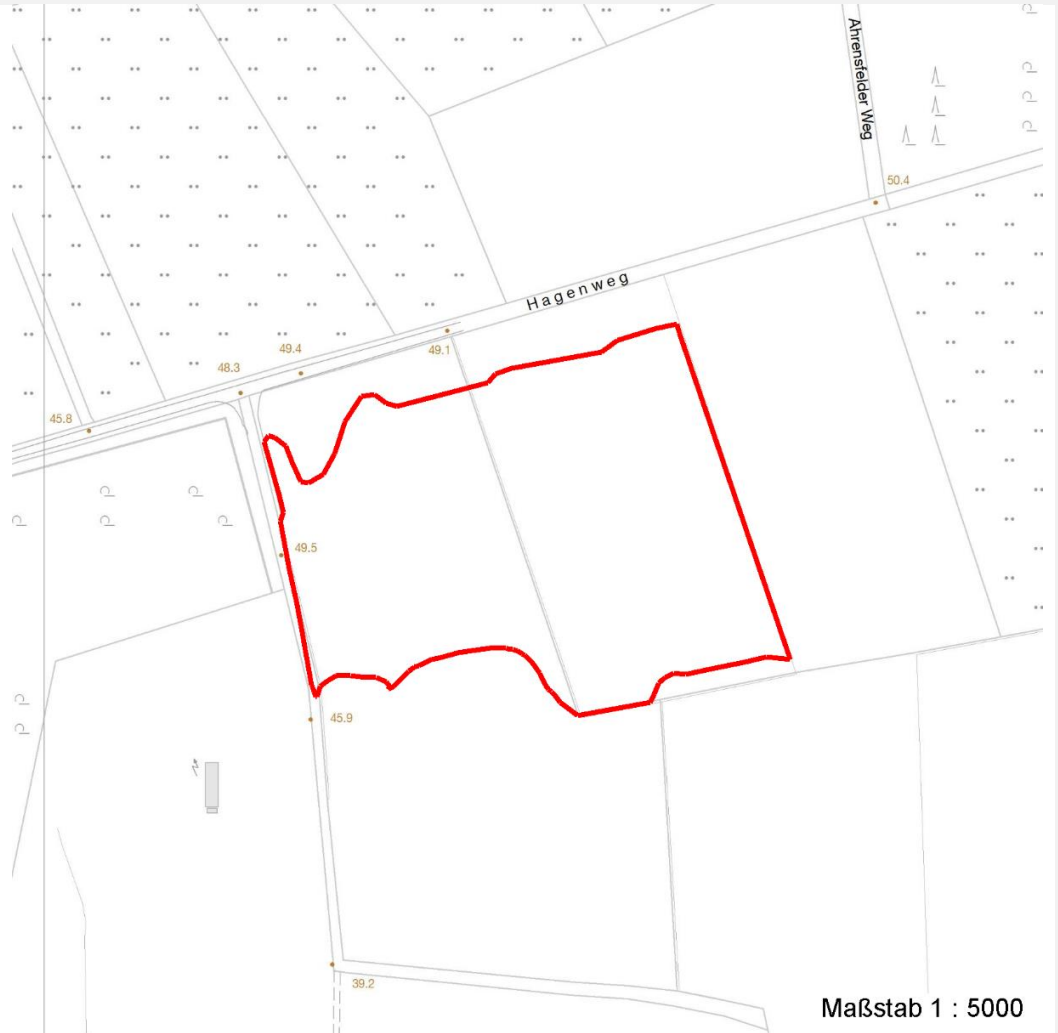
Erhebungsbogen

B

Projekt	Biotopkartierung Hamburg		Interne Nr.	118355
			DK5 DK5-GK	7842
Handlungsbedarf	Nein		DK5 - Name	Meiendorf-Ost
Bearbeitung	JSA	Kopie	Nein	Biotop-Nr. alt
Räumliche Abbildung	Fläche		Kartierung	29.08.2017
Anzahl Abschnitte	1		Fläche / Länge [m²/m]	61564,1964
			Breite (lineare Abb.) [m]	

Räumliche Lage

Karte



Weitere Erhebungsbögen

Interne Nr.	Interne Nr. Zuordnung	DK5	Biotop-Nr.	Kartierung	Zuordnung	DK5 (GK)	Biotop-Nr. (alt)
118355	64818	7842	16	18.08.2005	<	7844	12

Zuordnung: N = nachfolgende Kartierung, K = weitere Kartierungen (zeitlich vorher oder nachher)

Foto

Interne Nr.	Index	Dateiname	Aufnahmerichtung
64116	0	7842_473_290817_1.JPG	

Erhebungsbogen

B

Projekt	Biotopkartierung Hamburg	Interne Nr.	118355
		DK5 DK5-GK	7842
Handlungsbedarf	Nein	DK5 - Name	Meiendorf-Ost
Bearbeitung	JSA	Biotop-Nr. alt	473
Räumliche Abbildung	Fläche	Kartierung	29.08.2017
Anzahl Abschnitte	1	Fläche / Länge [m²/m]	61564,1964
		Breite (lineare Abb.) [m]	

Foto

Fotodatei	7842_473_290817_1.JPG	Fotodatei	
Bildbeschreibung	k.A.	Bildbeschreibung	
Aufnahmerichtung		Aufnahmerichtung	



Teilflächenbeschreibung

Teilflächentyp		Teilflächen-Nr.	1
Biototyp	Artenreiche Weide frischer bis mittlerer Standorte (2018)	Biototyp	GMW
- Zusatz		- gesetzl. Grundl.	
FFH-LRT		FFH-LRT	
Beschreibung		Entw.potential LRT	
		Hauptfläche	Ja
		Flächenanteil	100 %
		FFH-Unters.Fläche	Nein
		Saatgutfläche	Nein

Weitere Angaben

Merkmal	Wert
Boden	
Feuchte	5 - frisch und mäßig frisch
Reaktion	4 - mäßig sauer bis sauer
Stickstoffgehalt	4 - mäßig bis stickstoffarm
Standort, Relief	
Belichtung	7 - halbsonnig
Veg. - Zeigerwerte	
Mahdverträglichkeit	5 - mäßig schnittverträglich (erster Schnitt nicht vor 1. Juli)
Futterwert	3 - geringwertiges Futter
Anz. Giftpflanzen	2
Anz. Wechselfeuchtezeiger	3
Anz. Überschwemmungsz.	0

Erhebungsbogen

B

Projekt	Biotopkartierung Hamburg		Interne Nr.	118355
			DK5 DK5-GK	7842
Handlungsbedarf	Nein		DK5 - Name	Meiendorf-Ost
Bearbeitung	JSA	Kopie	Biotop-Nr. alt	473
Räumliche Abbildung	Fläche	Nein	Kartierung	29.08.2017
Anzahl Abschnitte	1		Fläche / Länge [m²/m]	61564,1964
			Breite (lineare Abb.) [m]	

Zeigerwerte der Pflanzenartenliste (Auswertung)

Standort	Belichtung	halbsonnig	7
Boden	Feuchte	frisch und mäßigfrisch	4,8
	Stickstoff (N)	mäßig bis stickstoffarm	3,7
	Reaktion	mäßig sauer bis sauer	4,2
Vegetation	Mahdverträglichkeit	mäßig schnittverträglich (erster Schnitt nicht vor 1. Juli)	5,1
Zeigerwerte	Futterwert	geringwertiges Futter	2,9
	Wechselfeuchteanzeiger		3
	Giftpflanzen		2
	Überschw.anzeiger		0

Pflanzenartenliste

Gruppe / Pflanzenart	MS	M	W	Vs	St	PA	Ph	Sz	VS	V	G	cf	§	Rote Liste				
														HH	ND	SH	D	
Tracheobionta (Gefäßpflanzen)																		
Agrimonia eupatoria (Gewöhnlicher Odermennig)	7	w												3		V		
Agrostis capillaris (Rotes Straußgras)	7	h																
Anthoxanthum odoratum (Gewöhnliches Ruchgras)	7	w																
Betula pendula (Hänge-Birke)	7	z																
Calamagrostis epigejos (Land-Reitgras)	7	z																
Cerastium holosteoides (Gewöhnliches Hornkraut)	7	w																
Cirsium arvense (Acker-Kratzdistel)	7	z																
Cirsium palustre (Sumpf-Kratzdistel)	7	w																
Cirsium vulgare (Gewöhnliche Kratzdistel)	7	w																
Deschampsia flexuosa (Draht-Schmiele)	7	h																
Festuca ovina (Schaf-Schwengel)	7	z													V		V	V
Festuca rubra (Rot-Schwengel)	7	z																
Galium album (Weißes Labkraut)	7	z																
Hieracium pilosella (Kleines Habichtskraut)	7	z																
Holcus lanatus (Wolliges Honiggras)	7	w																
Hypochaeris radicata (Gewöhnliches Ferkelkraut)	7	z																
Ornithopus perpusillus (Kleiner Vogelfuß)	7	w																V
Plantago lanceolata (Spitz-Wegerich)	7	w																
Potentilla anglica (Englisches Fingerkraut)	7	z												2		3		V
Prunus spinosa (Schlehe)	7	w																
Pteridium aquilinum (Adlerfarn)	7	w																
Quercus robur (Stiel-Eiche)	7	w																
Rubus fruticosus agg. (Artengruppe Echte Brombeere)	7	w																
Rumex acetosa (Großer Sauerampfer)	7	w																
Rumex acetosella (Kleiner Sauerampfer)	7	z																
Senecio jacobaea (Jakobs-Greiskraut)	7	z																
Stellaria graminea (Gras-Sternmiere)	7	w																
Veronica chamaedrys (Gamander-Ehrenpreis)	7	w																

Erhebungsbogen

B

Projekt	Biotopkartierung Hamburg	Interne Nr.	118355
		DK5 DK5-GK	7842
Handlungsbedarf	Nein	DK5 - Name	Meiendorf-Ost
Bearbeitung	JSA	Biotop-Nr. alt	473
Räumliche Abbildung	Fläche	Kartierung	29.08.2017
Anzahl Abschnitte	1	Fläche / Länge [m²/m]	61564,1964
		Breite (lineare Abb.) [m]	

Pflanzenartenliste

Gruppe / Pflanzenart	MS	M	W	Vs	St	PA	Ph	Sz	VS	V	G	cf	§	Rote Liste			
														HH	ND	SH	D
Anzahl Rote Liste Arten														3	4	2	
Anzahl Arten														28			

MS: Mengensystem; M: Mengenangabe, W: Bewertung der Art (FFH-Monitoring), Vs: Vegetationsschicht, St: Status, PA: Autor Phänologie; Ph: Phänologie, Sz: Soziabilität, VS: Vitalitätssystem; V: Vitalität, G: Geschlecht, cf: unsichere Bestimmung, §: Schutz nach BNatSchG, HH: Rote Liste Hamburg, Nds: Rote Liste Niedersachsen, SH: Rote Liste Schleswig-Holstein, D: Rote Liste Deutschland