

Erhebungsbogen

B

Projekt	FFH-Monitoring	Interne Nr.	118354
		DK5 DK5-GK	7842
Handlungsbedarf	Nein	DK5 - Name	Meiendorf-Ost
Bearbeitung	JSA	Biotop-Nr. alt	472
Räumliche Abbildung	Fläche	Kartierung	29.08.2017
Anzahl Abschnitte	2	Fläche / Länge [m²/m]	3103,8718
		Breite (lineare Abb.) [m]	

Gesetzlicher Schutz	§ 30 (2) 3.2 Zwergstrauch- und Ginsterheiden	Schutz nur teilweise	Nein
----------------------------	---	-----------------------------	-------------

Gesamtbewertung	8	Hochgradig wertvoll
– Alter	8	Biotop hohen Alters, 200 bis 500 Jahre
– Belastungsgrad	8	geringe örtliche oder punktuelle Belastung
– Ökolog. Funktion	8	Wertbestimmender Bestandteil eines wertvollen Biotopkomplexes oder für den regionalen Biotopverbund.
– Seltenheit	8	Sehr seltener Biotoptyp, hohe Anteile seltener oder bedrohter Pflges., gesättigtes Artenspektrum, RL-Arten

Bestandsbeschreibung

Zwei kleine Flächen die durch das Vorkommen von Besenheide gekennzeichnet sind. Gelegen am Nord- und am Südrand der durch Adlerfarn dominierten Staudenflur östlich des Sendemastes. Offene, niedrigwüchsige, trocken-magere Bereiche mit Dominanz von Trockenrasenarten. Vereinzelt sandige Rohbodenstellen. Durch Birkenanflug und das Einwachsen von Adlerfarn von Osten her gefährdet.

Vorkommen an Biotoptypen

1	TF	Typ	HF	F.Anteil
2	BTYP	Biotoptyp		- gesetzl. Grundl.
3	Zusatz	Zusatz zum Biotoptypen		
4	LRT	Lebensraumtyp		
1	1		Ja	100 %
2	TCT	Trockene Sandheide (2018)		§ 30 (2) 3.2
4	4030	Trockene europäische Heiden		

Räumliche Lage

Lagebeschreibung	südlich Hagenweg, östlich Sendemast		
Nachbarnutzung/en	Staudenflur, Weg		
Rechtswert (X)	579220	Hochwert (Y)	5942446
Bezirk	Wandsbek	Naturraum	Stapelfelder Jungmoränengebiet (702.00)
Stadtteil (OT-Nr.)	Rahlstedt (526)	Gemarkung	Meiendorf (541)
Digitaler Grünplan	<input type="checkbox"/> Hafengesamtgebiet	<input type="checkbox"/> Ramsargebiet	<input type="checkbox"/> EG-Vogelschutzgeb.
Ausgleichsflächen	<input type="checkbox"/> Biosphärenreservat	<input type="checkbox"/> Nationalpark	<input type="checkbox"/>
NSG / ND / LSG	LSG Duvenstedt, Bergstedt, Lemsahl-Mellingstedt, Volksdorf und Rahlstedt [HH-2009 / Anteil: < 1%], NSG Höltingbaum [HH-510 / Anteil: 100%]		
FFH-GEBIET	Stellmoorer Tunneltal/Höltingbaum [DE 2327-302 / Anteil: 100%]		
Wasserschutzgebiet			

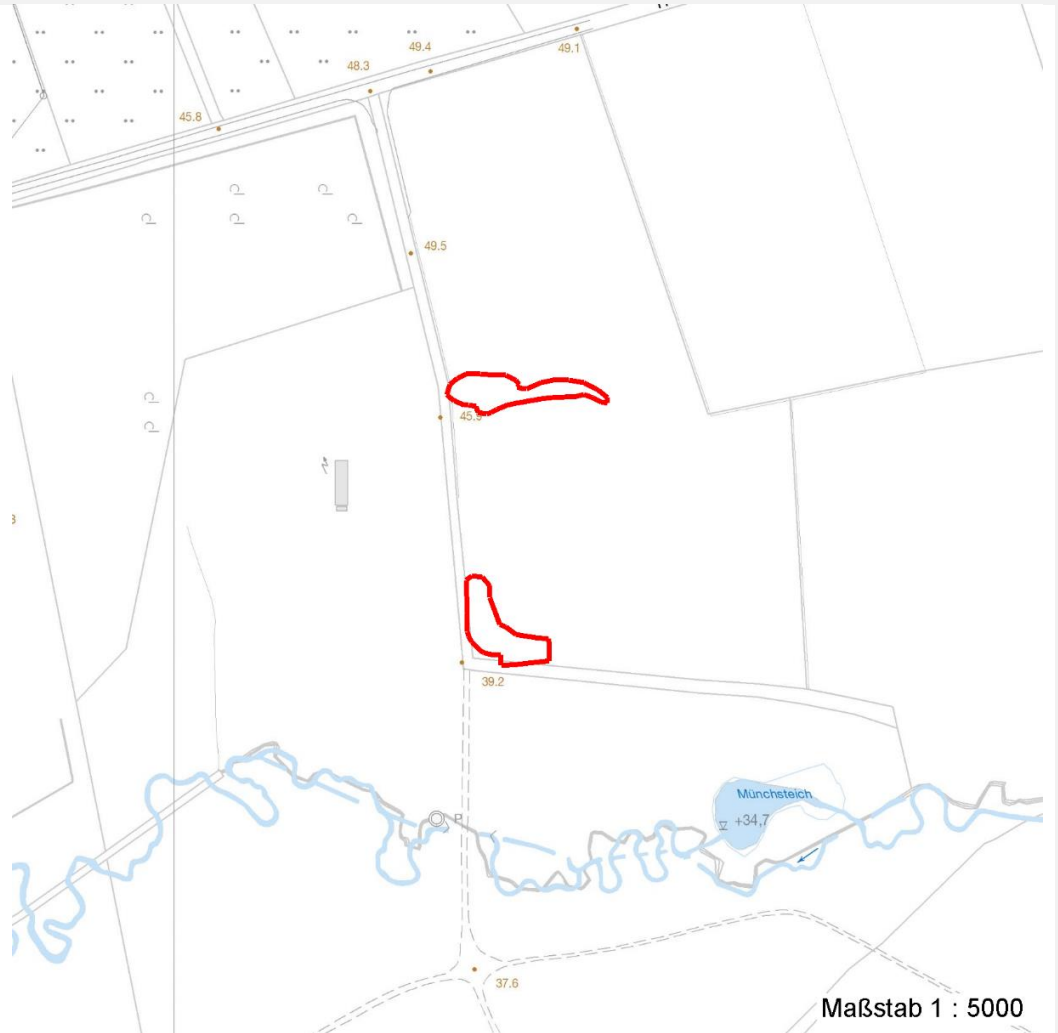
Erhebungsbogen

B

Projekt	FFH-Monitoring	Interne Nr.	118354
		DK5 DK5-GK	7842
Handlungsbedarf	Nein	DK5 - Name	Meiendorf-Ost
Bearbeitung	JSA	Biotop-Nr. alt	472
Räumliche Abbildung	Fläche	Kartierung	29.08.2017
Anzahl Abschnitte	2	Fläche / Länge [m²/m]	3103,8718
		Breite (lineare Abb.) [m]	

Räumliche Lage

Karte



Weitere Erhebungsbögen

Interne Nr.	Interne Nr. Zuordnung	DK5	Biotop-Nr.	Kartierung	Zuordnung	DK5 (GK)	Biotop-Nr. (alt)
118354	64824	7842	43	18.08.2005	/	7844	42
118354	65082	7842	115	18.08.2005	/	7844	185

Zuordnung: N = nachfolgende Kartierung, K = weitere Kartierungen (zeitlich vorher oder nachher)

Foto

Interne Nr.	Index	Dateiname	Aufnahmerichtung
64113	0	7842_472_290817_1.JPG	
64114	0	7842_472_290817_2.JPG	
64115	0	7842_472_290817_3.JPG	

Erhebungsbogen

B

Projekt	FFH-Monitoring	Interne Nr.	118354
Handlungsbedarf	Nein	DK5 DK5-GK	7842
Bearbeitung	JSA	DK5 - Name	Meiendorf-Ost
Räumliche Abbildung	Fläche	Biotop-Nr. alt	472
Anzahl Abschnitte	2	Kartierung	29.08.2017
		Fläche / Länge [m²/m]	3103,8718
		Breite (lineare Abb.) [m]	

Weitere Angaben

Merkmal	Wert
Auswertung	
Gefährdung/ Einflüsse	Verbuschung, Einwachsen von Adlerfarn
Wertgesichtspunkte	seltener Biotoptyp, wertgebend innerhalb des Komplexes an trocken-mageren Biotopen
Maßnahmen	von Zeit zu Zeit entkusseln, Adlerfarn zurück drängen

Foto

Fotodatei	7842_472_290817_1.JPG	Fotodatei	7842_472_290817_2.JPG
Bildbeschreibung	k.A.	Bildbeschreibung	k.A.
Aufnahmerichtung		Aufnahmerichtung	



Foto

Fotodatei	7842_472_290817_3.JPG	Fotodatei	
Bildbeschreibung	k.A.	Bildbeschreibung	
Aufnahmerichtung		Aufnahmerichtung	



Erhebungsbogen

B

Projekt	FFH-Monitoring	Interne Nr.	118354
		DK5 DK5-GK	7842
Handlungsbedarf	Nein	DK5 - Name	Meiendorf-Ost
Bearbeitung	JSA	Biotop-Nr. alt	472
Räumliche Abbildung	Fläche	Kartierung	29.08.2017
Anzahl Abschnitte	2	Fläche / Länge [m²/m]	3103,8718
		Breite (lineare Abb.) [m]	

Teilflächenbeschreibung

Teilflächentyp		Teilflächen-Nr.	1
Biototyp	Trockene Sandheide (2018)	Biototyp	TCT
- Zusatz		- gesetzl. Grundl.	§ 30 (2) 3.2
FFH-LRT	Trockene europäische Heiden	FFH-LRT	4030
Beschreibung		Entw.potential LRT	
		Hauptfläche	Ja
		Flächenanteil	100 %
		FFH-Unters.Fläche	Nein
		Saatgutfläche	Nein

Weitere Angaben

Merkmal	Wert
Auswertung	
Maßnahmen	Entkusseln, Adlerfarn zurückdrängen
Boden	
Feuchte	4 - mäßig trocken und wechselfeucht
Reaktion	3 - sauer
Stickstoffgehalt	3 - stickstoffarm
Standort, Relief	
Belichtung	7 - halbsonnig
Veg. - Zeigerwerte	
Mahdverträglichkeit	5 - mäßig schnittverträglich (erster Schnitt nicht vor 1. Juli)
Futterwert	2 - sehr geringwertiges Futter
Anz. Giftpflanzen	1
Anz. Wechselfeuchtezeiger	2
Anz. Überschwemmungsz.	0

FFH-Bewertungen (BFN)

		Wert	AZ	Z
1	Lebensraumtyp			
3	Arteninventar , Gesamtbewertung, 1..n - Parameter mit Kriterien A/B/C			
4	Habitatstruktur , Gesamtbewertung, 1..n - Parameter mit Kriterien A/B/C			
5	Beeinträchtigungen , Gesamtbewertung, 1..n - Parameter mit Kriterien A/B/C			
	Zustandsbewertung: AZ – Vorgabewert, Z – von AZ abweichend festgelegte Zustandsbewertung			
1	4030 (BFN) Trockene europäische Heiden		B	
3	Arteninventar		A	
3.2	Arteninventar			
	A: 6	6	A	
	B:			
	C: 2			
4	Habitatstrukturen		B	
4.2	Altersphasen (Flächenanteil in % pro Phase angeben)			
	A: alle vier Altersphasen vorhanden und Degenerationsphase nimmt < 50 % der Fläche ein			
	B: höchstens drei Altersphasen vorhanden oder Degenerationsphase nimmt 50-75 % der Fläche ein		B	
	C: Degenerationsphase nimmt > 75 % der Fläche ein			
	Zusatzwerte: Anteil Aufbauphase: 10			

Projekt	FFH-Monitoring	Interne Nr.	118354
		DK5 DK5-GK	7842
Handlungsbedarf	Nein	DK5 - Name	Meiendorf-Ost
Bearbeitung	JSA	Biotop-Nr. alt	472
Räumliche Abbildung	Fläche	Kartierung	29.08.2017
Anzahl Abschnitte	2	Fläche / Länge [m²/m]	3103,8718
		Breite (lineare Abb.) [m]	

FFH-Bewertungen (BFN)

		Wert	AZ	Z
1	Lebensraumtyp			
3	Arteninventar , Gesamtbewertung, 1..n - Parameter mit Kriterien A/B/C			
4	Habitatstruktur , Gesamtbewertung, 1..n - Parameter mit Kriterien A/B/C			
5	Beeinträchtigungen , Gesamtbewertung, 1..n - Parameter mit Kriterien A/B/C			
	Zustandsbewertung: AZ – Vorgabewert, Z – von AZ abweichend festgelegte Zustandsbewertung			
4.2	Zusatzwerte: Anteil Pionierphase: 40 Zusatzwerte: Anteil Reifephase: 50 Flächenanteil offener Bodenstellen, bei montanen Zwergstrauchheiden inkl. Fels- und Steindurchragungen A: 5-10% B: 1-<5% oder >10-25% C: fehlend oder >25%		B	
4.2	Zusatzwerte: Flächenanteil offener Bodenstellen: 20 Zwergsträucher, Flächenanteil in % A: > 60% B: 40-60% Begründung für Bewertung: nördliche Fläche: 70, südliche: 15 C: < 40%	40	B	
	Hinweise auf LRT-typische Fauna: Anteil der Wohnröhren v. Insekten, Ameisenbauten, etc. A: hoch B: gering C: keine		B	
4.2	Moose und Flechten geschätzter Flächenanteil A: hoch B: gering C: keine		B	
4.2	niedrigwüchsige Kräuter; geschätzter Flächenanteil A: hoch B: gering C: keine		A	
5	Beeinträchtigungen		C	
5.2	Zerstörung von Vegetation und bei detypischer Bodenstruktur (z. B. durch militärische oder Freizeitnutzung; Angabe zur Ursache der Schädigung und dem betroffenen Flächenanteil in %) A: < 5 % B: 5 - 10 % Begründung für Bewertung: Wegrand der nördlichen Fläche C: > 10 %	10	B	
5.2	Deckungsgrad Störungszeiger (z. B. Ruderalarten, Nitrophyten, Neophyten; Arten nennen, Deckung in % angeben) A: invasive Neophyten fehlen, sonstige Störungszeiger < 5 % B: höchstens punktuelle Vorkommen invasiver Neophyten ohne Ausbreitungstendenz; Deckung von Störungszeigern insgesamt gering (5-10 %) Begründung für Bewertung: randlich Einwachsen von Adlerfarn C: (größer)flächige Vorkommen invasiver Neophyten oder sonstiger Störungszeiger (insgesamt > 10 %)		B	
5.2	Deckungsgrad Verbuschung bzw. Bewaldung (%) A: < 10 % B: 10 - 35 %	10	B	

Erhebungsbogen

B

Projekt	FFH-Monitoring	Interne Nr.	118354
		DK5 DK5-GK	7842
Handlungsbedarf	Nein	DK5 - Name	Meiendorf-Ost
Bearbeitung	JSA	Biotop-Nr. alt	472
Räumliche Abbildung	Fläche	Kartierung	29.08.2017
Anzahl Abschnitte	2	Fläche / Länge [m²/m]	3103,8718
		Breite (lineare Abb.) [m]	

FFH-Bewertungen (BFN)

1	Lebensraumtyp			
3	Arteninventar, Gesamtbewertung, 1..n - Parameter mit Kriterien A/B/C			
4	Habitatstruktur, Gesamtbewertung, 1..n - Parameter mit Kriterien A/B/C			
5	Beeinträchtigungen, Gesamtbewertung, 1..n - Parameter mit Kriterien A/B/C			
Zustandsbewertung: AZ – Vorgabewert, Z – von AZ abweichend festgelegte Zustandsbewertung		Wert	AZ	Z
	Begründung für Bewertung: Birkenanflug wächst ein C: > 35 - 70 % Aufforstung bzw. angepflanzte Gehölze (betroffener Flächenanteil in %) Bezugsraum: Erstabgrenzung des Vorkommens A: 0 B: <= 5 % (Einzelgehölze) C: > 5 %	0	A	
5.2	weitere Beeinträchtigungen A: B: C:		C	
	Begründung für Bewertung: Birken und Adlerfarn zwar nicht innerhalb der derzeitigen Abgrenzung, wachsen aber massiv ein hochwüchsige Gräser, Flächenanteil A: < 10% B: 10-50% C: > 50%	10	B	

Zeigerwerte der Pflanzenartenliste (Auswertung)

Standort	Belichtung	halbsonnig	7,3
Boden	Feuchte	mäßig trocken und wechsellustig	4,3
	Stickstoff (N)	stickstoffarm	2,6
	Reaktion	sauer	3
Vegetation	Mahdverträglichkeit	mäßig schnittverträglich (erster Schnitt nicht vor 1. Juli)	4,6
Zeigerwerte	Futterwert	sehr geringwertiges Futter	1,9
	Wechselfeuchteanzeiger		2
	Giftpflanzen		1
	Überschw. anzeiger		0

Pflanzenartenliste

Gruppe / Pflanzenart	MS	M	W	Vs	St	PA	Ph	Sz	VS	V	G	cf	§	Rote Liste					
														HH	ND	SH	D		
Tracheobionta (Gefäßpflanzen)																			
Agrimonia eupatoria (Gewöhnlicher Odermennig)	7	w													3		V		
Agrostis capillaris (Rotes Straußgras)	7	z																	
Betula pendula (Hänge-Birke)	7	w																	
Calluna vulgaris (Besenheide)	7	z													3		V		
Cirsium arvense (Acker-Kratzdistel)	7	w																	
Deschampsia flexuosa (Draht-Schmiele)	7	h																	
Festuca ovina (Schaf-Schwengel)	7	w														V		V	V
Filago arvensis (Acker-Filzkraut)	7	z																3	
Genista anglica (Englischer Ginster)	7	w													1	3	3	3	
Gnaphalium sylvaticum (Wald-Ruhrkraut)	7	w													3				

Erhebungsbogen

B

Projekt	FFH-Monitoring	Interne Nr.	118354
Handlungsbedarf	Nein	DK5 DK5-GK	7842
Bearbeitung	JSA	DK5 - Name	Meiendorf-Ost
Räumliche Abbildung	Fläche	Biotop-Nr. alt	472
Anzahl Abschnitte	2	Kartierung	29.08.2017
		Fläche / Länge [m²/m]	3103,8718
		Breite (lineare Abb.) [m]	

Pflanzenartenliste

Gruppe / Pflanzenart	MS	M	W	Vs	St	PA	Ph	Sz	VS	V	G	cf	§	Rote Liste				
														HH	ND	SH	D	
Hieracium pilosella (Kleines Habichtskraut)	7	h																
Hypericum perforatum (Echtes Johanniskraut)	7	w																
Hypochaeris radicata (Gewöhnliches Ferkelkraut)	7	h																
Juncus bufonius (Kröten-Binse)	7	w																
Lotus corniculatus (Gewöhnlicher Hornklee)	7	w																V
Luzula campestris (Gewöhnliche Hainsimse)	7	w																V
Potentilla anglica (Englisches Fingerkraut)	7	w												2			3	V
Pteridium aquilinum (Adlerfarn)	7	w																
Rumex acetosella (Kleiner Sauerampfer)	7	h																
	Anzahl Rote Liste Arten													6	1	8	3	
	Anzahl Arten													19				

MS: Mengensystem; M: Mengenangabe, W: Bewertung der Art (FFH-Monitoring), Vs: Vegetationsschicht, St: Status, PA: Autor Phänologie; Ph: Phänologie, Sz: Soziabilität, VS: Vitalitätssystem; V: Vitalität, G: Geschlecht, cf: unsichere Bestimmung, §: Schutz nach BNatSchG, HH: Rote Liste Hamburg, Nds: Rote Liste Niedersachsen, SH: Rote Liste Schleswig-Holstein, D: Rote Liste Deutschland