

Erhebungsbogen

B

Projekt	Biotopkartierung Hamburg	Interne Nr.	118351
		DK5 DK5-GK	7842
Handlungsbedarf	Nein	DK5 - Name	Meiendorf-Ost
Bearbeitung	JSA	Biotop-Nr. alt	469
Räumliche Abbildung	Fläche	Kartierung	29.08.2017
Anzahl Abschnitte	1	Fläche / Länge [m²/m]	16705,1591
		Breite (lineare Abb.) [m]	

Gesetzlicher Schutz kein gesetzl. Schutz **kein gesetzlich geschütztes Biotop** **Schutz nur teilweise** **Nein**

Gesamtbewertung	5	Noch wertvoll, gut entwicklungsfähig
– Alter	4	Biotop mittleren Alters, 10 bis 20 Jahre
– Belastungsgrad	6	Flächenhaft geringe oder örtlich stärkere oder Vorbelastung mit deutlichem Einfluß
– Ökolog. Funktion	5	Bedeutung in einem Biotopkomplex, für den lokalen Biotopverbund oder als Puffer
– Seltenheit	4	Verbr. Biotoptyp ohne biotoptypische Artenvielfalt, Ubi quisten

Bestandsbeschreibung

Alte Brachfläche, großflächig eingenommen von Adlerfarn-Beständen, die durch die Rinder-Beweidung zurückgedrängt werden sollen. Deutlich mehr Anteile an Gräsern und anderen Arten als in der östlich benachbarten Fläche, insgesamt trocken-magerer Aspekt. Ebenfalls starkes Aufkommen von Birken-Jungwuchs, jedoch nicht so flächendeckend, wie östlich. Das Gelände ist etwas uneben und fällt nach Süden deutlich ab. Eingesprengt sind Trockenrasen, Heide und eine feuchte Rinne mit Pfeifengras (s. Nachbarbiotope).

Die Fläche wurde 2006 großflächig umgestaltet - Unebenheiten beseitigt, die gesamte Vegetation abgeschoben, um sie für die Beweidung vorzubereiten und den Adlerfarn zu bekämpfen.

Vorkommen an Biotoptypen

1	TF	Typ	HF	F.Anteil
2	BTYP	Biotoptyp	- gesetzl. Grundl.	
3	Zusatz	Zusatz zum Biotoptypen		
4	LRT	Lebensraumtyp		
1	1		Ja	100 %
2	AKT	Halbruderale Gras- und Staudenflur trockener Standorte (2018)		

Räumliche Lage

Lagebeschreibung	südlich Hagenweg, östlich Sendemast		
Nachbarnutzung/en	Weg, Staudenflur, Trockenrasen, Heide, Grünland		
Rechtswert (X)	579257	Hochwert (Y)	5942513
Bezirk	Wandsbek	Naturraum	Stapelfelder Jungmoränengebiet (702.00)
Stadtteil (OT-Nr.)	Rahlstedt (526)	Gemarkung	Meiendorf (541)
Digitaler Grünplan	<input type="checkbox"/> Hafengesamtgebiet	<input type="checkbox"/> Ramsargebiet	<input type="checkbox"/> EG-Vogelschutzgeb.
Ausgleichsflächen	<input type="checkbox"/> Biosphärenreservat	<input type="checkbox"/> Nationalpark	<input type="checkbox"/>
NSG / ND / LSG	NSG Höltingbaum [HH-510 / Anteil: 100%]		
FFH-GEBIET	Stellmoorer Tunneltal/Höltingbaum [DE 2327-302 / Anteil: 100%]		
Wasserschutzgebiet			

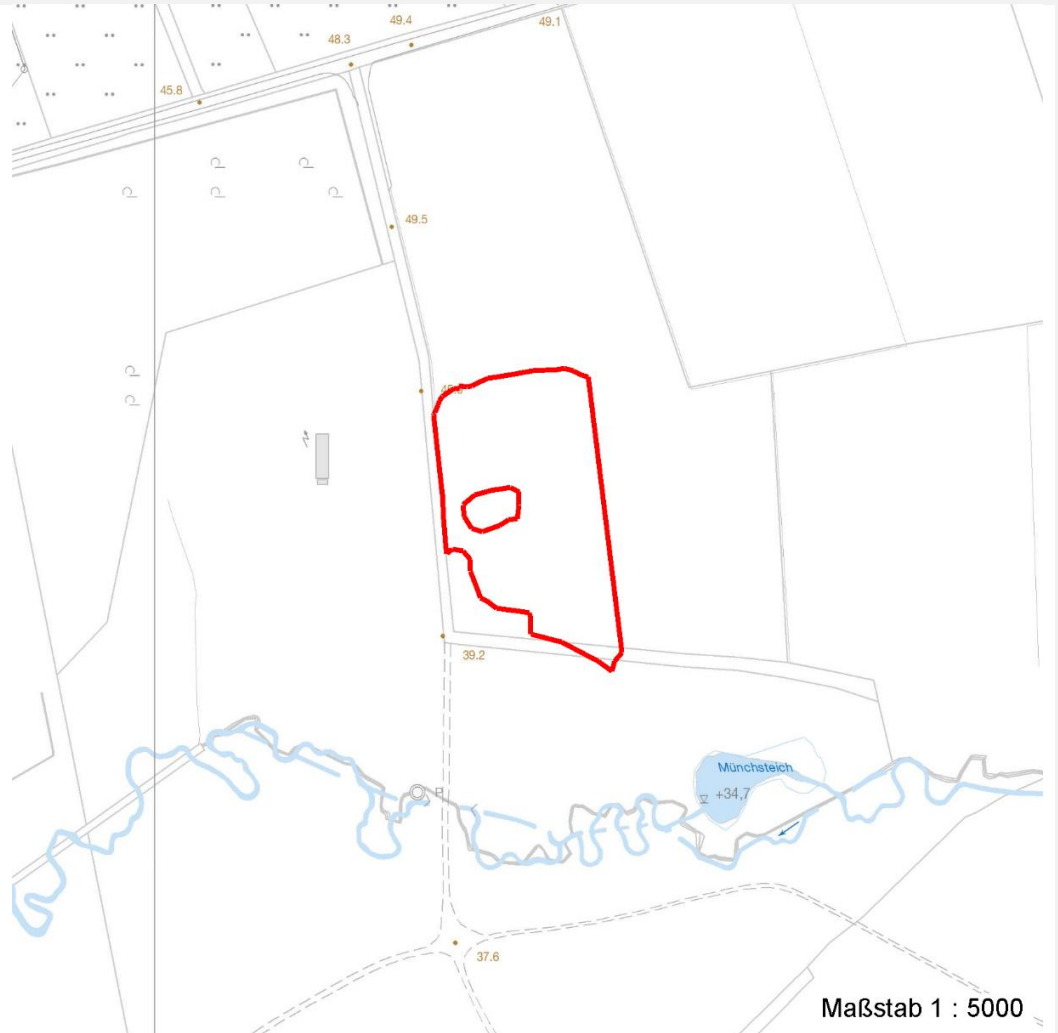
Erhebungsbogen

B

Projekt	Biotopkartierung Hamburg	Interne Nr.	118351
		DK5 DK5-GK	7842
Handlungsbedarf	Nein	DK5 - Name	Meiendorf-Ost
Bearbeitung	JSA	Biotop-Nr. alt	469
Räumliche Abbildung	Fläche	Kartierung	29.08.2017
Anzahl Abschnitte	1	Fläche / Länge [m²/m]	16705,1591
		Breite (lineare Abb.) [m]	

Räumliche Lage

Karte



Weitere Erhebungsbögen

Interne Nr.	Interne Nr. Zuordnung	DK5	Biotop-Nr.	Kartierung	Zuordnung	DK5 (GK)	Biotop-Nr. (alt)
118351	64824	7842	43	18.08.2005	<	7844	42

Zuordnung: N = nachfolgende Kartierung, K = weitere Kartierungen (zeitlich vorher oder nachher)

Foto

Interne Nr.	Index	Dateiname	Aufnahmerichtung
64109	0	7842_469_290817_1.JPG	

Weitere Angaben

Merkmal	Wert
Auswertung Gefährdung/ Einflüsse	Verbuschung, Dominanz von Adlerfarn

Erhebungsbogen

B

Projekt	Biotopkartierung Hamburg	Interne Nr.	118351
Handlungsbedarf	Nein	DK5 DK5-GK	7842
Bearbeitung	JSA	DK5 - Name	Meiendorf-Ost
Räumliche Abbildung	Fläche	Biotop-Nr. alt	469
Anzahl Abschnitte	1	Kartierung	29.08.2017
		Fläche / Länge [m²/m]	16705,1591
		Breite (lineare Abb.) [m]	

Weitere Angaben

Merkmal	Wert
Wertgesichtspunkte	großflächig, südexponiert, magerer Standort mit Entwicklungspotenzial zu Trockenrasen und Heide
Maßnahmen	Entkusseln, Adlerfarn zurück drängen

Foto

Fotodatei 7842_469_290817_1.JPG
Bildbeschreibung k.A.
Aufnahmerichtung

Fotodatei
Bildbeschreibung
Aufnahmerichtung



Teilflächenbeschreibung

Teilflächentyp		Teilflächen-Nr.	1
Biotoptyp	Halbruderale Gras- und Staudenflur trockener Standorte (2018)	Biotoptyp	AKT
- Zusatz		- gesetzl. Grundl.	
FFH-LRT		FFH-LRT	
Beschreibung		Entw.potential LRT	
		Hauptfläche	Ja
		Flächenanteil	100 %
		FFH-Unters.Fläche	Nein
		Saatgutfläche	Nein

Erhebungsbogen

B

Projekt	Biotopkartierung Hamburg	Interne Nr.	118351
		DK5 DK5-GK	7842
Handlungsbedarf	Nein	DK5 - Name	Meiendorf-Ost
Bearbeitung	JSA	Biotop-Nr. alt	469
Räumliche Abbildung	Fläche	Kartierung	29.08.2017
Anzahl Abschnitte	1	Fläche / Länge [m²/m]	16705,1591
		Breite (lineare Abb.) [m]	

Weitere Angaben

Merkmal	Wert
Boden	
Feuchte	5 - frisch und mäßig frisch
Reaktion	3 - sauer
Stickstoffgehalt	3 - stickstoffarm
Standort, Relief	
Belichtung	7 - halbsonnig
Veg. - Zeigerwerte	
Mahdverträglichkeit	3 - schnittempfindlich (nur Herbstschnitt vertragend)
Futterwert	0 - wertloses Futter
Anz. Giftpflanzen	1
Anz. Wechselfeuchtezeiger	3
Anz. Überschwemmungsz.	0

Zeigerwerte der Pflanzenartenliste (Auswertung)

Standort	Belichtung	halbsonnig	6,5
Boden	Feuchte	frisch und mäßig frisch	4,9
	Stickstoff (N)	stickstoffarm	3,1
	Reaktion	sauer	3,3
Vegetation	Mahdverträglichkeit	schnittempfindlich (nur Herbstschnitt vertragend)	3,4
Zeigerwerte	Futterwert	wertloses Futter	0
	Wechselfeuchteanzeiger		2
	Giftpflanzen		1
	Überschw.anzeiger		0

Pflanzenartenliste

Gruppe / Pflanzenart	MS	M	W	Vs	St	PA	Ph	Sz	VS	V	G	cf	§	Rote Liste			
														HH	ND	SH	D
Tracheobionta (Gefäßpflanzen)																	
Achillea millefolium (Gewöhnliche Schafgarbe)	7	w															
Betula pendula (Hänge-Birke)	7	h															
Calamagrostis epigejos (Land-Reitgras)	7	w															
Campanula rotundifolia (Rundblättrige Glockenblume)	7	w											3	V			
Deschampsia flexuosa (Draht-Schmiele)	7	w															
Festuca ovina (Schaf-Schwingel)	7	w												V V V			
Festuca rubra (Rot-Schwingel)	7	w															
Gnaphalium sylvaticum (Wald-Ruhrkraut)	7	w												3			
Hieracium pilosella (Kleines Habichtskraut)	7	z															
Hieracium sabaudum (Savoyer Habichtskraut)	7	w															
Hypericum perforatum (Echtes Johanniskraut)	7	w															
Hypochaeris radicata (Gewöhnliches Ferkelkraut)	7	z															
Juncus effusus (Flutter-Binse)	7	w															
Lathyrus pratensis (Wiesen-Platterbse)	7	w															
Lonicera periclymenum (Wald-Geißblatt)	7	w															
Lupinus polyphyllus (Vielblättrige Lupine)	7	w															
Pteridium aquilinum (Adlerfarn)	7	d															

Erhebungsbogen

B

Projekt	Biotopkartierung Hamburg	Interne Nr.	118351
		DK5 DK5-GK	7842
Handlungsbedarf	Nein	DK5 - Name	Meiendorf-Ost
Bearbeitung	JSA	Biotop-Nr. alt	469
Räumliche Abbildung	Fläche	Kartierung	29.08.2017
Anzahl Abschnitte	1	Fläche / Länge [m²/m]	16705,1591
		Breite (lineare Abb.) [m]	

Pflanzenartenliste

Gruppe / Pflanzenart	MS	M	W	Vs	St	PA	Ph	Sz	VS	V	G	cf	§	Rote Liste			
														HH	ND	SH	D
Quercus robur (Stiel-Eiche)	7	w															
Rubus caesius (Kratzbeere)	7	w															
Vicia angustifolia (Schmalblättrige Wicke)	7	w															
Anzahl Rote Liste Arten														3	2	1	
Anzahl Arten														20			

MS: Mengensystem; M: Mengenangabe, W: Bewertung der Art (FFH-Monitoring), Vs: Vegetationsschicht, St: Status, PA: Autor Phänologie; Ph: Phänologie, Sz: Soziabilität, VS: Vitalitätssystem; V: Vitalität, G: Geschlecht, cf: unsichere Bestimmung, §: Schutz nach BNatSchG, HH: Rote Liste Hamburg, Nds: Rote Liste Niedersachsen, SH: Rote Liste Schleswig-Holstein, D: Rote Liste Deutschland