

Erhebungsbogen

B

Projekt	Biotopkartierung Hamburg	Interne Nr.	118350
		DK5 DK5-GK	7842
Handlungsbedarf	Nein	DK5 - Name	Meiendorf-Ost
Bearbeitung	JSA	Biotop-Nr. alt	468
Räumliche Abbildung	Fläche	Kartierung	29.08.2017
Anzahl Abschnitte	1	Fläche / Länge [m²/m]	33803,6504
		Breite (lineare Abb.) [m]	

Gesetzlicher Schutz kein gesetzl. Schutz **kein gesetzlich geschütztes Biotop** **Schutz nur teilweise** **Nein**

Gesamtbewertung	5	Noch wertvoll, gut entwicklungsfähig
– Alter	4	Biotop mittleren Alters, 10 bis 20 Jahre
– Belastungsgrad	6	Flächenhaft geringe oder örtlich stärkere oder Vorbelastung mit deutlichem Einfluß
– Ökolog. Funktion	5	Bedeutung in einem Biotopkomplex, für den lokalen Biotopverbund oder als Puffer
– Seltenheit	4	Verbr. Biotoptyp ohne biototypische Artenvielfalt, Ubi quisten

Bestandsbeschreibung

Alte Brachfläche, fast komplett eingenommen von Adlerfarn-Beständen, die durch die Rinder-Beweidung zurückgedrängt werden sollen. Im Süden dadurch derzeit nieder gedrückt. Verbuscht auf ca. 50 % der Fläche mit jungen Birken, die wieder Höhen 2 m erreichen. Darin wachsen vereinzelt ältere Eichen und Birken, die bis zu 50 cm Stammdicke erreichen. Insgesamt ist der Bestand recht artenarm. Das Gelände ist etwas uneben und fällt nach Süden deutlich ab.

Die Fläche wurde 2006 großflächig umgestaltet - Unebenheiten beseitigt, die gesamte Vegetation abgeschoben, um sie für die Beweidung vorzubereiten und den Adlerfarn zu bekämpfen. Nur in den Randbereichen im Norden und Osten ist v.a. die Gehölzvegetation erhalten geblieben.

Vorkommen an Biototypen

1	TF	Typ	HF	F.Anteil
2	BTYP	Biototyp		- gesetzl. Grundl.
3	Zusatz	Zusatz zum Biototypen		
4	LRT	Lebensraumtyp		
1	1		Ja	100 %
2	AKM	Halbruderale Gras- und Staudenflur mittlerer Standorte (2018)		

Räumliche Lage

Lagebeschreibung	Südlich Hagenweg, östlich Sendemast		
Nachbarnutzung/en	Staudenflur, Grünland, Knicks		
Rechtswert (X)	579383	Hochwert (Y)	5942493
Bezirk	Wandsbek	Naturraum	Stapelfelder Jungmoränengebiet (702.00)
Stadtteil (OT-Nr.)	Rahlstedt (526)	Gemarkung	Meiendorf (541)
Digitaler Grünplan	<input type="checkbox"/> Hafengesamtgebiet	<input type="checkbox"/> Ramsargebiet	<input type="checkbox"/> EG-Vogelschutzgeb.
Ausgleichsflächen	<input type="checkbox"/> Biosphärenreservat	<input type="checkbox"/> Nationalpark	<input type="checkbox"/>
NSG / ND / LSG	NSG Höltingbaum [HH-510 / Anteil: 100%]		
FFH-GEBIET	Stellmoorer Tunneltal/Höltingbaum [DE 2327-302 / Anteil: 100%]		
Wasserschutzgebiet			

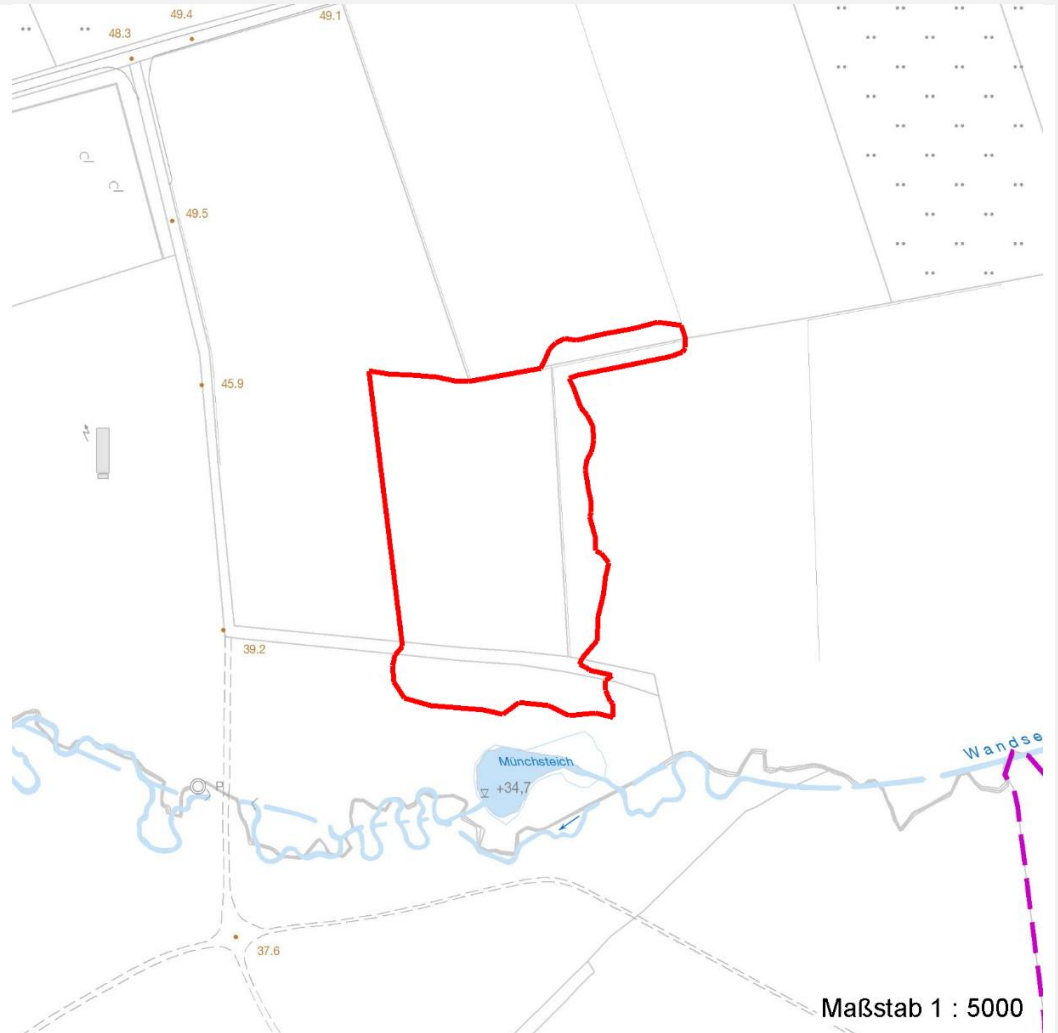
Erhebungsbogen

B

Projekt	Biotopkartierung Hamburg	Interne Nr.	118350
		DK5 DK5-GK	7842
Handlungsbedarf	Nein	DK5 - Name	Meiendorf-Ost
Bearbeitung	JSA	Biotop-Nr. alt	468
Räumliche Abbildung	Fläche	Kartierung	29.08.2017
Anzahl Abschnitte	1	Fläche / Länge [m²/m]	33803,6504
		Breite (lineare Abb.) [m]	

Räumliche Lage

Karte



Weitere Erhebungsbögen

Interne Nr.	Interne Nr. Zuordnung	DK5	Biotop-Nr.	Kartierung	Zuordnung	DK5 (GK)	Biotop-Nr. (alt)
118350	64824	7842	43	18.08.2005	<	7844	42

Zuordnung: N = nachfolgende Kartierung, K = weitere Kartierungen (zeitlich vorher oder nachher)

Foto

Interne Nr.	Index	Dateiname	Aufnahmerichtung
64104	0	7842_468_290817_1.JPG	
64105	0	7842_468_290817_2.JPG	
64106	0	7842_468_290817_3.JPG	
64107	0	7842_468_290817_4.JPG	
64108	0	7842_468_290817_5.JPG	

Erhebungsbogen

B

Projekt	Biotopkartierung Hamburg		Interne Nr.	118350
Handlungsbedarf	Nein		DK5 DK5-GK	7842
Bearbeitung	JSA	Kopie	Nein	DK5 - Name
Räumliche Abbildung	Fläche			Meiendorf-Ost
Anzahl Abschnitte	1			Biotop-Nr. alt
				468
				Kartierung
				29.08.2017
				Fläche / Länge [m²/m]
				33803,6504
				Breite (lineare Abb.) [m]

Weitere Angaben

Merkmal	Wert
Auswertung	
Gefährdung/ Einflüsse	Dominanz von Adlerfarn, Birkenaufwuchs
Wertgesichtspunkte	großflächig, ungestörte Lage, teilweise wohl auch magere Standorte
Maßnahmen	Entkusseln und Abschieben eventuell wiederholen

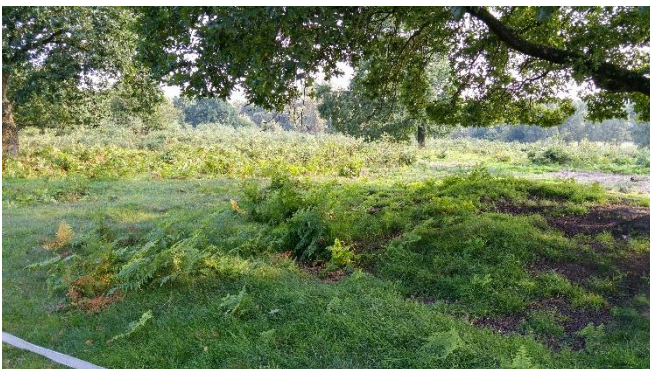
Foto

Fotodatei	7842_468_290817_1.JPG	Fotodatei	7842_468_290817_2.JPG
Bildbeschreibung	k.A.	Bildbeschreibung	k.A.
Aufnahmerichtung		Aufnahmerichtung	



Foto

Fotodatei	7842_468_290817_3.JPG	Fotodatei	7842_468_290817_4.JPG
Bildbeschreibung	k.A.	Bildbeschreibung	k.A.
Aufnahmerichtung		Aufnahmerichtung	



Erhebungsbogen

B

Projekt	Biotopkartierung Hamburg		Interne Nr.	118350
			DK5 DK5-GK	7842
Handlungsbedarf	Nein		DK5 - Name	Meiendorf-Ost
Bearbeitung	JSA	Kopie	Biotop-Nr. alt	468
Räumliche Abbildung	Fläche	Nein	Kartierung	29.08.2017
Anzahl Abschnitte	1		Fläche / Länge [m²/m]	33803,6504
			Breite (lineare Abb.) [m]	

Teilflächenbeschreibung

Teilflächentyp		Teilflächen-Nr.	1
Biotoptyp	Halbruderale Gras- und Staudenflur mittlerer Standorte (2018)	Biotoptyp	AKM
- Zusatz		- gesetzl. Grundl.	
FFH-LRT		FFH-LRT	
Beschreibung		Entw.potential LRT	
		Hauptfläche	Ja
		Flächenanteil	100 %
		FFH-Unters.Fläche	Nein
		Saatgutfläche	Nein

Weitere Angaben

Merkmal	Wert
Boden	
Feuchte	5 - frisch und mäßig frisch
Reaktion	3 - sauer
Stickstoffgehalt	3 - stickstoffarm
Standort, Relief	
Belichtung	6 - halbsonnig bis halbschattig
Veg. - Zeigerwerte	
Mahdverträglichkeit	3 - schnittempfindlich (nur Herbstschnitt vertragend)
Futterwert	0 - wertloses Futter
Anz. Giftpflanzen	1
Anz. Wechselfeuchtezeiger	2
Anz. Überschwemmungsz.	0

Zeigerwerte der Pflanzenartenliste (Auswertung)

Standort	Belichtung	halbsonnig bis halbschattig	6,1
Boden	Feuchte	frisch und mäßig frisch	5,2
	Stickstoff (N)	stickstoffarm	3,2
	Reaktion	sauer	3,2
Vegetation	Mahdverträglichkeit	schnittempfindlich (nur Herbstschnitt vertragend)	3,2
Zeigerwerte	Futterwert	wertloses Futter	-0,5
	Wechselfeuchteanzeiger		2
	Giftpflanzen		1
	Überschw.anzeiger		0

Pflanzenartenliste

Gruppe / Pflanzenart	MS	M	W	Vs	St	PA	Ph	Sz	VS	V	G	cf	§	Rote Liste			
														HH	ND	SH	D
Tracheobionta (Gefäßpflanzen)																	
Ajuga reptans (Kriechender Günsel)	7	w															
Betula pendula (Hänge-Birke)	7	z															
Corylus avellana (Haselnuss)	7	w															
Deschampsia cespitosa (Rasen-Schmiele)	7	z															

Erhebungsbogen

B

Projekt	Biotopkartierung Hamburg		Interne Nr.	118350
			DK5 DK5-GK	7842
Handlungsbedarf	Nein		DK5 - Name	Meiendorf-Ost
Bearbeitung	JSA	Kopie	Biotop-Nr. alt	468
Räumliche Abbildung	Fläche	Nein	Kartierung	29.08.2017
Anzahl Abschnitte	1		Fläche / Länge [m²/m]	33803,6504
			Breite (lineare Abb.) [m]	

Pflanzenartenliste

Gruppe / Pflanzenart	MS	M	W	Vs	St	PA	Ph	Sz	VS	V	G	cf	§	Rote Liste				
														HH	ND	SH	D	
Filipendula ulmaria (Mädesüß)	7	w																
Hypericum perforatum (Echtes Johanniskraut)	7	w																
Pteridium aquilinum (Adlerfarn)	7	d																
Urtica dioica (Große Brennnessel)	7	w																
Anzahl Rote Liste Arten																		
Anzahl Arten																8		

MS: Mengensystem; M: Mengenangabe, W: Bewertung der Art (FFH-Monitoring), Vs: Vegetationsschicht, St: Status, PA: Autor Phänologie; Ph: Phänologie, Sz: Soziabilität, VS: Vitalitätssystem; V: Vitalität, G: Geschlecht, cf: unsichere Bestimmung, §: Schutz nach BNatSchG, HH: Rote Liste Hamburg, Nds: Rote Liste Niedersachsen, SH: Rote Liste Schleswig-Holstein, D: Rote Liste Deutschland