

Erhebungsbogen

B

Projekt	Biotopkartierung Hamburg	Interne Nr.	118465
		DK5 DK5-GK	7842 7844
		DK5 - Name	Meiendorf-Ost
Handlungsbedarf	Nein	Biotop-Nr. alt	44 43
Bearbeitung	JSA	Kartierung	10.07.2018
Räumliche Abbildung	Fläche	Fläche / Länge [m²/m]	17595,9607
Anzahl Abschnitte	1	Breite (lineare Abb.) [m]	

Gesetzlicher Schutz	§ 14 (2) 2.3 Felddgehölze	Schutz nur teilweise	Nein
----------------------------	----------------------------------	-----------------------------	-------------

Gesamtbewertung	7	Besonders wertvoll
– Alter	7	Biotop hohen Alters, 100 bis 200 Jahre
– Belastungsgrad	6	Flächenhaft geringe oder örtlich stärkere oder Vorbelastung mit deutlichem Einfluß
– Ökolog. Funktion	7	Sehr hohe Bedeutung in einem Biotopkomplex, für den lokalen Biotopverbund oder als Puffer
– Seltenheit	6	Seltener Biotoptyp, ohne seltene oder bedrohte Pflges., ungesättigtes Artenspektrum, reliktsiche RL-Arten

Bestandsbeschreibung

Heterogenes Gehölz mit lockerem, älterem Bestand aus Stiel-Eichen, die bis zu 50/60 cm erreichen, größtenteils jedoch dominiert von Pioniergehölzen, v.a. Vogelbeere und Birken, dazu Traubenkirsche und Espe. Einige Birken sind jedoch bereits etwas älter und erreichen Stammdicken von 40 cm. Darunter der Jungwuchs aus v. a. Vogelbeere steht dicht im gesamten Bestand. Der Boden ist nur in den Randbereichen von Krautvegetation bodensaurer Standorte dichter bewachsen, hier kommen große Bestände von Drahtschmiele vor. Im Waldinneren ist das Gehölz relativ kräftig überschattet, ein größerer Bestand von Farnen ist vorhanden. In den Randbereichen wird das Gehölz häufig betreten. Es sind ausgeprägte Fußpfade vorhanden. Im Westen, Süden und Osten ist die Fläche von 2 m tiefen steilufrigen Gräben, die derzeit trocken sind, umgeben. Lediglich im Norden stößt eine Feuchtwiese an das Gehölz an. Ein ursprünglich kartierter niedermoorartiger Charakter ist nicht mehr erkennbar. Der Boden wirkt sehr trocken und unbelebt. Die Ausbreitung von Traubenkirsche deutet ebenfalls zu trockene Bodenverhältnisse an. Im Inneren zeigt ein größerer Bestand von Pfeifengras noch den ursprünglich niedermoortypischeren Charakter der Flächen an. Im Westen ist eine breite Rückegasse vorhanden. Dort wurden Eichen und Birken geschlagen, vermutlich zur Beseitigung von Sturmschäden am Rand des Waldes. Der Bestand ist aber derzeit im Inneren wenig begangen, zahlreiche umgestürzte Bäume bewirken sogar einen etwas urwaldartigen Charakter.

Vorkommen an Biototypen

1	TF	Typ	HF	F.Anteil
2	BTYP	Biototyp		- gesetzl. Grundl.
3	Zusatz	Zusatz zum Biototypen		
4	LRT	Lebensraumtyp		
1	1		Ja	100 %
2	WQF	Bodensaurer Eichen-Birken-Mischwald feuchter bis nasser Sandböden (2018)		(§ 30 (2) 4.2)
4	kein LRT	kein Lebensraumtyp nach FFH-Richtlinie		

Räumliche Lage

Lagebeschreibung	Nordwestlicher Kartenrand		
Nachbarnutzung/en	Grünland, Knicks, Neubaugebiet im Süden		
Rechtswert (X)	578358	Hochwert (Y)	5943960
Bezirk	Wandsbek	Naturraum	Stapelfelder Jungmoränengebiet (702.00)
Stadtteil (OT-Nr.)	Volksdorf(525)	Gemarkung	Volksdorf(540)
Digitaler Grünplan	<input type="checkbox"/> Hafengesamtgebiet	<input type="checkbox"/> Ramsargebiet	<input type="checkbox"/> EG-Vogelschutzgeb.
Ausgleichsflächen NSG / ND / LSG	<input checked="" type="checkbox"/> Biosphärenreservat	<input type="checkbox"/> Nationalpark	
	LSG Duvenstedt, Bergstedt, Lemsahl-Mellingstedt, Volksdorf und Rahlstedt [HH-2009 / Anteil: 100%]		

Erhebungsbogen

B

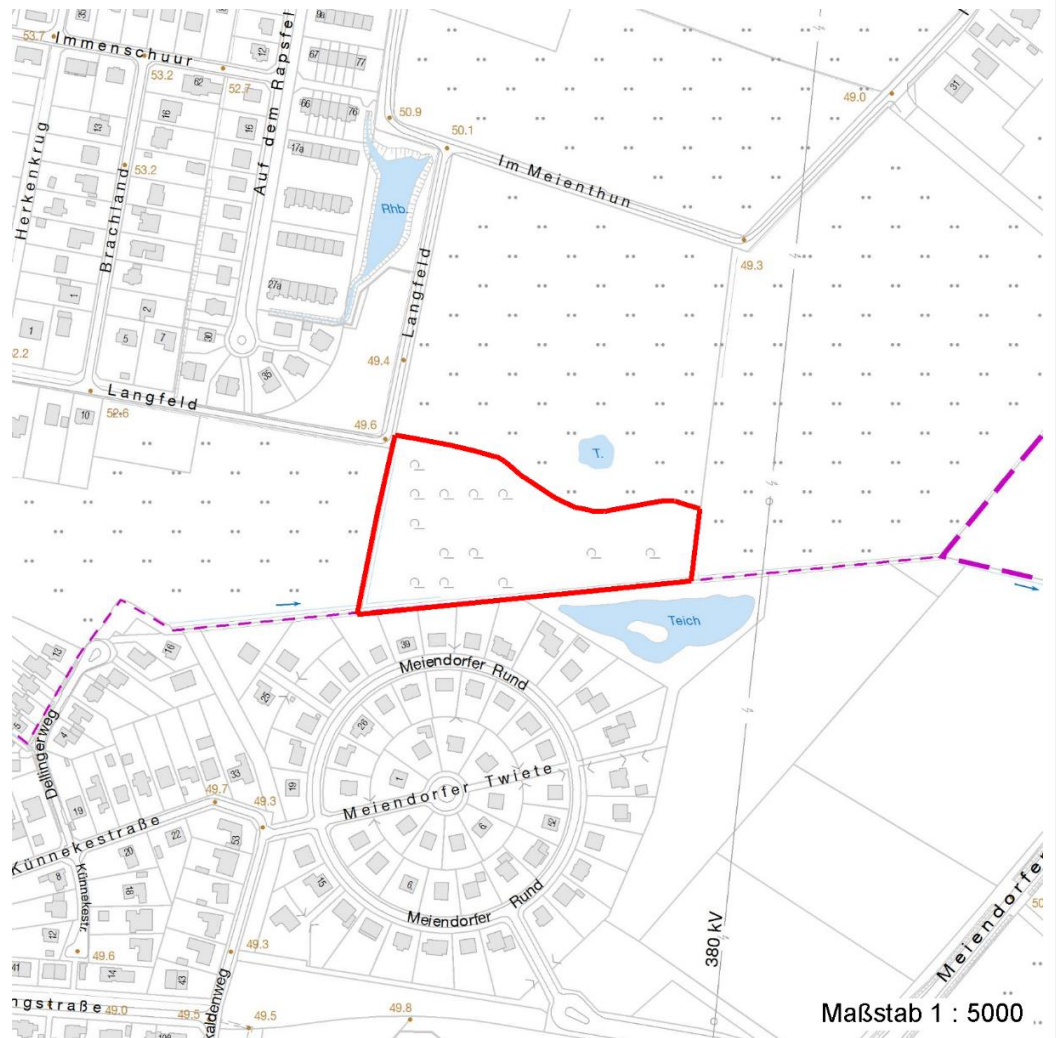
Projekt	Biotopkartierung Hamburg	Interne Nr.	118465
		DK5 DK5-GK	7842 7844
		DK5 - Name	Meiendorf-Ost
Handlungsbedarf	Nein	Biotop-Nr. alt	44 43
Bearbeitung	JSA	Kartierung	10.07.2018
Räumliche Abbildung	Fläche	Fläche / Länge [m²/m]	17595,9607
Anzahl Abschnitte	1	Breite (lineare Abb.) [m]	

Räumliche Lage

FFH-GEBIET

Wasserschutzgebiet

Karte



Weitere Erhebungsbögen

Interne Nr.	Interne Nr. Zuordnung	DK5	Biotop-Nr.	Kartierung	Zuordnung	DK5 (GK)	Biotop-Nr. (alt)
118465	64903	7842	44	24.09.1997	K	7844	43
118465	64902	7842	44	25.09.2006	K	7844	43

Zuordnung: N = nachfolgende Kartierung, K = weitere Kartierungen (zeitlich vorher oder nachher)

Foto

Interne Nr.	Index	Dateiname	Aufnahmerichtung
64345	0	7842_44_100718_1.JPG	
64346	0	7842_44_100718_2.JPG	
64347	0	7842_44_100718_3.JPG	

Erhebungsbogen

B

Projekt	Biotopkartierung Hamburg		Interne Nr.	118465	
Handlungsbedarf	Nein		DK5 DK5-GK	7842	7844
Bearbeitung	JSA	Kopie	Ja	DK5 - Name	Meiendorf-Ost
Räumliche Abbildung	Fläche			Biotop-Nr. alt	44 43
Anzahl Abschnitte	1			Kartierung	10.07.2018
				Fläche / Länge [m²/m]	17595,9607
				Breite (lineare Abb.) [m]	

Weitere Angaben

Merkmal	Wert
Auswertung	
Gefährdung/ Einflüsse	Ein ursprünglich vermutlich nasser bzw. vermoortter Wald wird über benachbarte Gräben erheblich entwässert: zu trocken
Wertgesichtspunkte zoologisch bedeutsame Strukturen	weitgehend natürliche Artenzusammensetzung, totholzreich Totholz dichte spontane Gebüsche
Bedeutung für Tiergruppe	Amphibien, Überwinterungsbiotop Insekten, allgemein Vögel
Maßnahmen	Gebiet nach Möglichkeit vernässen; im übrigen der Sukzession überlassen.

Foto

Fotodatei	7842_44_100718_1.JPG	Fotodatei	7842_44_100718_2.JPG
Bildbeschreibung	k.A.	Bildbeschreibung	k.A.
Aufnahmerichtung		Aufnahmerichtung	



Foto

Fotodatei	7842_44_100718_3.JPG	Fotodatei	
Bildbeschreibung	k.A.	Bildbeschreibung	
Aufnahmerichtung		Aufnahmerichtung	



Erhebungsbogen

B

Projekt	Biotopkartierung Hamburg	Interne Nr.	118465
		DK5 DK5-GK	7842 7844
Handlungsbedarf	Nein	DK5 - Name	Meiendorf-Ost
Bearbeitung	JSA	Biotop-Nr. alt	44 43
Räumliche Abbildung	Fläche	Kartierung	10.07.2018
Anzahl Abschnitte	1	Fläche / Länge [m²/m]	17595,9607
		Breite (lineare Abb.) [m]	

Teilflächenbeschreibung

Teilflächentyp		Teilflächen-Nr.	1
Biototyp	Bodensaurer Eichen-Birken-Mischwald feuchter bis nasser Sandböden (2018)	Biototyp	WQF
- Zusatz		- gesetzl. Grundl.	(§ 30 (2) 4.2)
FFH-LRT Beschreibung	kein Lebensraumtyp nach FFH-Richtlinie	FFH-LRT	kein LRT
		Entw.potential LRT	
		Hauptfläche	Ja
		Flächenanteil	100 %
		FFH-Unters.Fläche	Nein
		Saatgutfläche	Nein

Weitere Angaben

Merkmal	Wert
Boden	
Feuchte	6 - mäßig feucht und wechselfeucht
Reaktion	3 - sauer
Stickstoffgehalt	4 - mäßig bis stickstoffarm
Standort, Relief	
Belichtung	6 - halbsonnig bis halbschattig
Veg. - Zeigerwerte	
Mahdverträglichkeit	3 - schnittempfindlich (nur Herbstschnitt vertragend)
Futterwert	2 - sehr geringwertiges Futter
Anz. Giftpflanzen	2
Anz. Wechselfeuchtezeiger	5
Anz. Überschwemmungsz.	3
Veg. - Soziologie	
BfN Schlüssel	48.0.02.01 - Quercion robori-petraeae (Saure Eichenmichwälder)

Zeigerwerte der Pflanzenartenliste (Auswertung)

Standort	Belichtung	halbsonnig bis halbschattig	6,3
Boden	Feuchte	feucht	7
	Stickstoff (N)	mäßig bis stickstoffarm	3,5
	Reaktion	sauer	3,2
Vegetation	Mahdverträglichkeit	schnittempfindlich (nur Herbstschnitt vertragend)	3,1
Zeigerwerte	Futterwert	geringwertiges Futter	2,8
	Wechselfeuchteanzeiger		2
	Giftpflanzen		0
	Überschw.anzeiger		2

Pflanzenartenliste

Gruppe / Pflanzenart	MS	M	W	Vs	St	PA	Ph	Sz	VS	V	G	cf	§	Rote Liste			
														HH	ND	SH	D
Tracheobionta (Gefäßpflanzen)																	
Agrostis stolonifera (Ausläufer-Straußgras)	7	w															
Betula pendula (Hänge-Birke)	7	h															

Erhebungsbogen

B

Projekt	Biotopkartierung Hamburg		Interne Nr.	118465	
			DK5 DK5-GK	7842	7844
Handlungsbedarf	Nein		DK5 - Name	Meiendorf-Ost	
Bearbeitung	JSA	Kopie	Biotop-Nr. alt	44	43
Räumliche Abbildung	Fläche	Ja	Kartierung	10.07.2018	
Anzahl Abschnitte	1		Fläche / Länge [m²/m]	17595,9607	
			Breite (lineare Abb.) [m]		

Pflanzenartenliste

Gruppe / Pflanzenart	MS	M	W	Vs	St	PA	Ph	Sz	VS	V	G	cf	Rote Liste					
													§	HH	ND	SH	D	
Betula pubescens (Moor-Birke)	7	h																
Carex remota (Winkel-Segge)	7	w																
Corylus avellana (Haselnuss)	7	w																
Deschampsia cespitosa (Rasen-Schmiele)	7	w																
Deschampsia flexuosa (Draht-Schmiele)	7	h																
Dryopteris carthusiana (Dorniger Wurmfarne)	7	z																
Fagus sylvatica (Rotbuche)	7	w																
Glyceria fluitans (Flutender Schwaden)	7	w																
Ilex aquifolium (Stechpalme)	7	w												b				
Impatiens parviflora (Kleinblütiges Springkraut)	7	w																
Lonicera periclymenum (Wald-Geißblatt)	7	z																
Luzula sylvatica (Wald-Hainsimse)	7	w																
Molinia caerulea (Blaues Pfeifengras)	7	z																
Populus tremula (Zitter-Pappel)	7	w																
Prunus padus (Echte Traubenkirsche)	7	w																
Prunus serotina (Späte Traubenkirsche)	7	z																
Quercus robur (Stiel-Eiche)	7	h																
Rubus idaeus (Himbeere)	7	z																
Sorbus aucuparia (Eberesche)	7	h																
Taxus spec. (Eibe)	7	w																
Urtica dioica (Große Brennnessel)	7	w																
Vaccinium myrtillus (Gewöhnliche Heidelbeere)	7	w																
Veronica officinalis (Wald-Ehrenpreis)	7	w																
Anzahl Rote Liste Arten																		
Anzahl Arten																	25	

MS: Mengensystem; M: Mengenangabe, W: Bewertung der Art (FFH-Monitoring), Vs: Vegetationsschicht, St: Status, PA: Autor Phänologie; Ph: Phänologie, Sz: Soziabilität, VS: Vitalitätssystem; V: Vitalität, G: Geschlecht, cf: unsichere Bestimmung, §: Schutz nach BNatSchG, HH: Rote Liste Hamburg, Nds: Rote Liste Niedersachsen, SH: Rote Liste Schleswig-Holstein, D: Rote Liste Deutschland