

Erhebungsbogen

B

Projekt	Biotopkartierung Hamburg	Interne Nr.	118327
		DK5 DK5-GK	7842
Handlungsbedarf	Nein	DK5 - Name	Meiendorf-Ost
Bearbeitung	JSA	Biotop-Nr. alt	448
Räumliche Abbildung	Linie	Kartierung	17.07.2018
Anzahl Abschnitte	2	Fläche / Länge [m²/m]	545,31
		Breite (lineare Abb.) [m]	3

Gesetzlicher Schutz kein gesetzl. Schutz **kein gesetzlich geschütztes Biotop** **Schutz nur teilweise** **Nein**

Gesamtbewertung	7	Besonders wertvoll
– Alter	8	Biotop hohen Alters, 200 bis 500 Jahre
– Belastungsgrad	6	Flächenhaft geringe oder örtlich stärkere oder Vorbelastung mit deutlichem Einfluß
– Ökolog. Funktion	7	Sehr hohe Bedeutung in einem Biotopkomplex, für den lokalen Biotopverbund oder als Puffer
– Seltenheit	6	Seltener Biotoptyp, ohne seltene oder bedrohte Pflanzenges., ungesättigtes Artenspektrum, reliktsche RL-Arten

Bestandsbeschreibung

Beidseits eines Feldweges, der heute größtenteils für den Fahrzeugverkehr gesperrt ist, verlaufen alte Baumreihen, teils auf einem alten Knickwall, teils ebenerdig mit Stammdicken von bis zu 60 cm und Wuchshöhen um 15 bis 20 m. Am Boden teils mit noch erhaltenem, dichtem Gebüsch aus v. a. Hasel und lückigen, halbruderalen Halbschattenfluren. Die Krautschicht ist recht kräftig überschattet durch die vollständig durchgewachsene Altgehölzstruktur. Gehölzvegetation und Krautschicht gehen im Osten fließend in die benachbarten Vorwälder und Ruderalfluren auf dem Deponiegelände über und sind nach Süden hin walddtypisch mit dichtem Vorkommen von Buschwindröschen entwickelt. Der westliche Abschnitt steht bereits auf dem Gelände der angrenzenden Gärten. Es sind nur noch die alten Baum-Individuen erhalten, die knicktypische Strauch- und Krautschicht fehlt fast vollständig.

Vorkommen an Biototypen

1	TF	Typ	HF	F.Anteil
2	BTYP	Biototyp	- gesetzl. Grundl.	
3	Zusatz	Zusatz zum Biototypen		
4	LRT	Lebensraumtyp		
1	1		Ja	100 %
2	HWM	Strauch-Baum-Knick (2018)		(§ 14 (2) 2.2)

Räumliche Lage

Lagebeschreibung	Fattsbarg, entlang des westlichen Zaunabschnitts der Deponie Höltigbaum		
Nachbarnutzung/en	Vorwald, Siedlung, Weg		
Rechtswert (X)	578226	Hochwert (Y)	5942264
Bezirk	Wandsbek	Naturraum	Stapelfelder Jungmoränengebiet (702.00)
Stadtteil (OT-Nr.)	Rahlstedt (526)	Gemarkung	Meiendorf (541)
Digitaler Grünplan	<input type="checkbox"/> Hafengesamtgebiet	<input type="checkbox"/> Ramsargebiet	<input type="checkbox"/> EG-Vogelschutzgeb.
Ausgleichsflächen NSG / ND / LSG	<input type="checkbox"/> Biosphärenreservat	<input type="checkbox"/> Nationalpark	<input type="checkbox"/>
FFH-GEBIET	LSG Duvenstedt, Bergstedt, Lemsahl-Mellingstedt, Volksdorf und Rahlstedt [HH-2009 / Anteil: 21%], NSG Stellmoorer Tunneltal [HH-505 / Anteil: 79%]		
Wasserschutzgebiet	Stellmoorer Tunneltal/Höltigbaum [DE 2327-302 / Anteil: 79%]		

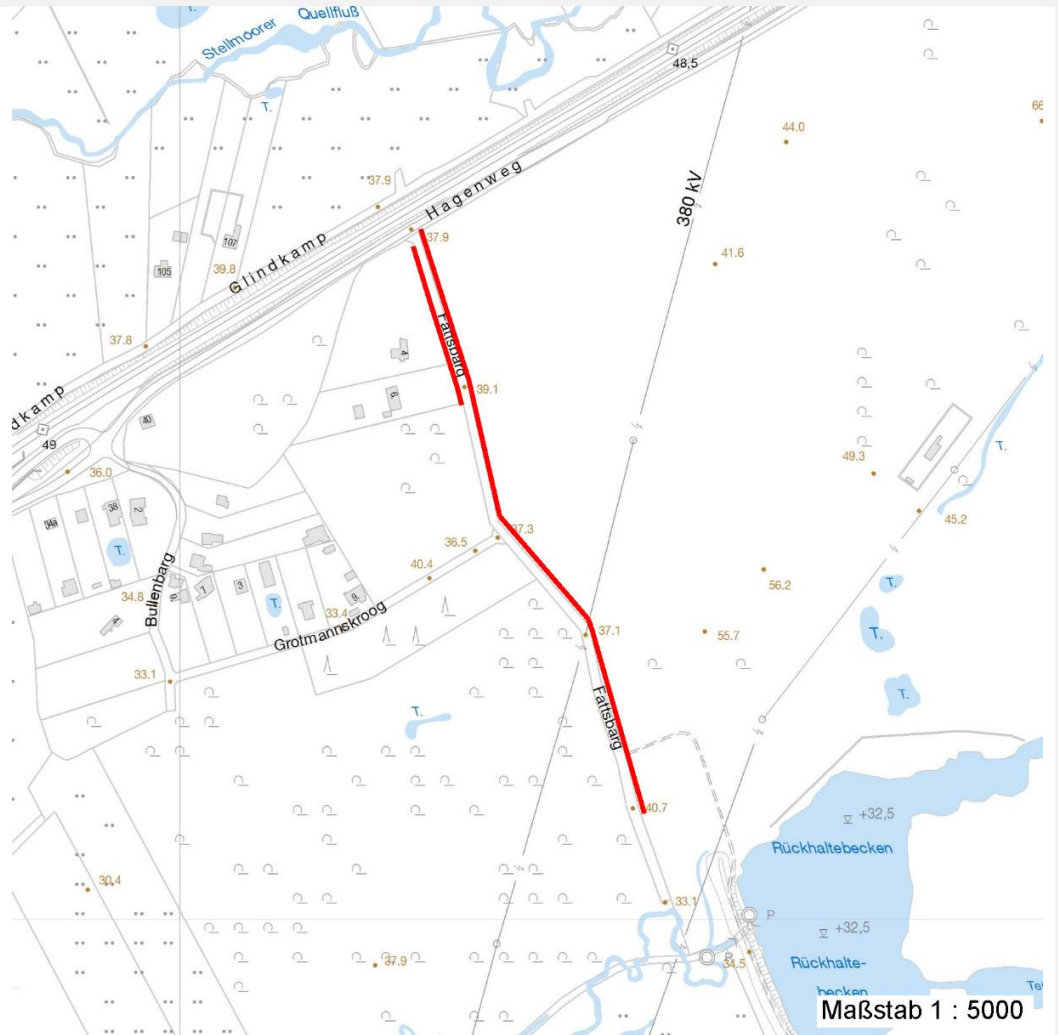
Erhebungsbogen

B

Projekt	Biotopkartierung Hamburg	Interne Nr.	118327
		DK5 DK5-GK	7842
		DK5 - Name	Meiendorf-Ost
Handlungsbedarf	Nein	Biotop-Nr. alt	448
Bearbeitung	JSA	Kartierung	17.07.2018
Räumliche Abbildung	Linie	Fläche / Länge [m²/m]	545,31
Anzahl Abschnitte	2	Breite (lineare Abb.) [m]	3

Räumliche Lage

Karte



Weitere Erhebungsbögen

Interne Nr.	Interne Nr. Zuordnung	DK5	Biotop-Nr.	Kartierung	Zuordnung	DK5 (GK)	Biotop-Nr. (alt)
118327	65138	7842	283	07.09.2005	<	7844	209

Zuordnung: N = nachfolgende Kartierung, K = weitere Kartierungen (zeitlich vorher oder nachher)

Foto

Interne Nr.	Index	Dateiname	Aufnahmerichtung
64038	0	7842_448_170718_3.JPG	
64039	0	7842_448_170718_1.JPG	
64040	0	7842_448_170718_2.JPG	

Weitere Angaben

Merkmal	Wert
---------	------

Auswertung

30.09.2022

Erhebungsbogen

B

Projekt	Biotopkartierung Hamburg	Interne Nr.	118327
		DK5 DK5-GK	7842
Handlungsbedarf	Nein	DK5 - Name	Meiendorf-Ost
Bearbeitung	JSA	Biotop-Nr. alt	448
Räumliche Abbildung	Linie	Kartierung	17.07.2018
Anzahl Abschnitte	2	Fläche / Länge [m²/m]	545,31
		Breite (lineare Abb.) [m]	3

Weitere Angaben

Merkmal	Wert
Gefährdung/ Einflüsse	Degeneration im Bereich der Gärten
Wertgesichtspunkte	strukturreich, z. T. naturnah eingewachsen, alte Baum-Individuen
Maßnahmen	Sukzession

Foto

Fotodatei 7842_448_170718_3.JPG
Bildbeschreibung k.A.
Aufnahmerichtung

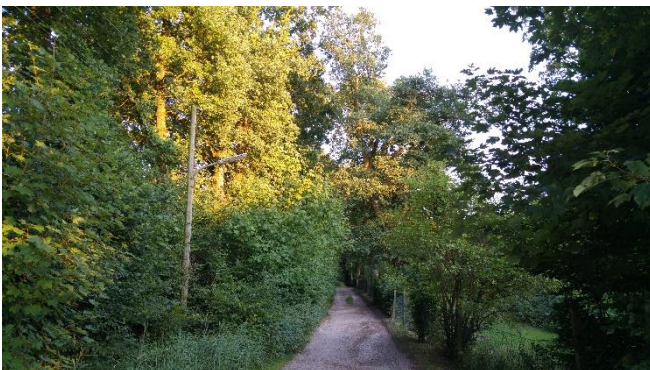
Fotodatei
Bildbeschreibung
Aufnahmerichtung



Foto

Fotodatei 7842_448_170718_1.JPG
Bildbeschreibung k.A.
Aufnahmerichtung

Fotodatei 7842_448_170718_2.JPG
Bildbeschreibung k.A.
Aufnahmerichtung



Erhebungsbogen

B

Projekt	Biotopkartierung Hamburg	Interne Nr.	118327
		DK5 DK5-GK	7842
Handlungsbedarf	Nein	DK5 - Name	Meiendorf-Ost
Bearbeitung	JSA	Biotop-Nr. alt	448
Räumliche Abbildung	Linie	Kartierung	17.07.2018
Anzahl Abschnitte	2	Fläche / Länge [m²/m]	545,31
		Breite (lineare Abb.) [m]	3

Teilflächenbeschreibung

Teilflächentyp		Teilflächen-Nr.	1
Biotoptyp	Strauch-Baum-Knick (2018)	Biotoptyp	HWM
- Zusatz		- gesetzl. Grundl.	(§ 14 (2) 2.2)
FFH-LRT		FFH-LRT	
Beschreibung		Entw.potential LRT	
		Hauptfläche	Ja
		Flächenanteil	100 %
		FFH-Unters.Fläche	Nein
		Saatgutfläche	Nein

Weitere Angaben

Merkmal	Wert
Boden	
Feuchte	5 - frisch und mäßig frisch
Reaktion	7 - neutral
Stickstoffgehalt	7 - stickstoffreich
Standort, Relief	
Belichtung	6 - halbsonnig bis halbschattig
Veg. - Zeigerwerte	
Mahdverträglichkeit	4 - schnittempfindlich bis mäßig schnittverträglich
Futterwert	1 - fast wertloses Futter
Anz. Giftpflanzen	1
Anz. Wechselfeuchtezeiger	3
Anz. Überschwemmungsz.	0

Zeigerwerte der Pflanzenartenliste (Auswertung)

Standort	Belichtung	halbsonnig bis halbschattig	6
Boden	Feuchte	frisch und mäßig frisch	5,3
	Stickstoff (N)	stickstoffreich	7,5
	Reaktion	neutral	7
Vegetation	Mahdverträglichkeit	schnittempfindlich bis mäßig schnittverträglich	4,5
Zeigerwerte	Futterwert	fast wertloses Futter	1,3
	Wechselfeuchteanzeiger		3
	Giftpflanzen		1
	Überschw.anzeiger		0

Pflanzenartenliste

Gruppe / Pflanzenart	MS	M	W	Vs	St	PA	Ph	Sz	VS	V	G	cf	§	Rote Liste			
														HH	ND	SH	D
Tracheobionta (Gefäßpflanzen)																	
Acer platanoides (Spitz-Ahorn)	7	z															
Acer pseudoplatanus (Berg-Ahorn)	7	z															
Aegopodium podagraria (Giersch)	7	z															
Alliaria petiolata (Knoblauchsrauke)	7	h															
Anemone nemorosa (Busch-Windröschen)	7	h															

Erhebungsbogen

B

Projekt	Biotopkartierung Hamburg		Interne Nr.	118327
			DK5 DK5-GK	7842
Handlungsbedarf	Nein		DK5 - Name	Meiendorf-Ost
Bearbeitung	JSA	Kopie	Biotop-Nr. alt	448
Räumliche Abbildung	Linie	Nein	Kartierung	17.07.2018
Anzahl Abschnitte	2		Fläche / Länge [m²/m]	545,31
			Breite (lineare Abb.) [m]	3

Pflanzenartenliste

Gruppe / Pflanzenart	MS	M	W	Vs	St	PA	Ph	Sz	VS	V	G	cf	§	Rote Liste				
														HH	ND	SH	D	
Carpinus betulus (Hainbuche)	7	z																
Chelidonium majus (Schöllkraut)	7	w																
Corylus avellana (Haselnuss)	7	z																
Crataegus monogyna (Eingrifflicher Weißdorn)	7	w																
Dactylis glomerata (Wiesen-Knäuelgras)	7	w																
Deschampsia cespitosa (Rasen-Schmiele)	7	w																
Euonymus europaeus (Gewöhnliches Pfaffenhütchen)	7	w																
Fagus sylvatica (Rotbuche)	7	w																
Fallopia dumetorum (Hecken-Knöterich)	7	w																
Galeopsis bifida (Zweispaltiger Hohlzahn)	7	w																
Geranium robertianum (Stinkender Storchschnabel)	7	w																
Geum urbanum (Echte Nelkenwurz)	7	z																
Glechoma hederacea (Gundermann)	7	w																
Impatiens parviflora (Kleinblütiges Springkraut)	7	w																
Plantago major major (Großer Wegerich)	7	w																
Poa annua (Einjähriges Rispengras)	7	w																
Poa trivialis (Gewöhnliches Rispengras)	7	z																
Polygonum aviculare (Vogel-Knöterich)	7	w																
Potentilla anserina (Gänse-Fingerkraut)	7	w																
Quercus robur (Stiel-Eiche)	7	d																
Rosa rubiginosa (Wein-Rose)	7	w															G	
Rubus idaeus (Himbeere)	7	z																
Rumex obtusifolius (Stumpfbältriger Ampfer)	7	w																
Sambucus nigra (Schwarzer Holunder)	7	z																
Silene dioica (Rote Lichtnelke)	7	w																
Sorbus aucuparia (Eberesche)	7	w																
Symphoricarpos spec. (Schneebeere)	7	w																
Taraxacum spec. (Löwenzahn)	7	w																
Ulmus minor (Feld-Ulme)	7	w															3	3
Urtica dioica (Große Brennessel)	7	z																

Anzahl Rote Liste Arten

Anzahl Arten

35

2

1

MS: Mengensystem; M: Mengenangabe, W: Bewertung der Art (FFH-Monitoring), Vs: Vegetationsschicht, St: Status, PA: Autor Phänologie; Ph: Phänologie, Sz: Soziabilität, VS: Vitalitätssystem; V: Vitalität, G: Geschlecht, cf: unsichere Bestimmung, §: Schutz nach BNatSchG, HH: Rote Liste Hamburg, Nds: Rote Liste Niedersachsen, SH: Rote Liste Schleswig-Holstein, D: Rote Liste Deutschland