

Erhebungsbogen

B

Projekt	Biotopkartierung Hamburg	Interne Nr.	118320
		DK5 DK5-GK	7842
Handlungsbedarf	Nein	DK5 - Name	Meiendorf-Ost
Bearbeitung	JSA	Biotop-Nr. alt	441
Räumliche Abbildung	Fläche	Kartierung	17.07.2018
Anzahl Abschnitte	1	Fläche / Länge [m²/m]	2097,9511
		Breite (lineare Abb.) [m]	

Gesetzlicher Schutz	§ 30 (2) 4.2 Sumpfwälder	Schutz nur teilweise	Nein
----------------------------	---------------------------------	-----------------------------	-------------

Gesamtbewertung	6 Wertvoll
– Alter	5 Biotop mittleren Alters, 20 bis 50 Jahre
– Belastungsgrad	5 Flächenhaft mittlere oder örtlich starke Belastung
– Ökolog. Funktion	6 Hohe Bedeutung in einem Biotopkomplex, für den lokalen Biotopverbund oder als Puffer
– Seltenheit	5 Seltener Biotoptyp, floristisch stark verarmt, ohne seltener Pflges. od. verbr. artenreicher Biotoptyp

Bestandsbeschreibung

Kleiner, recht trockener Erlenbestand in einer etwa 2 m gegenüber dem umgebenden Gelände abfallenden feuchten Senke. Die Erlen sind noch recht jung, gleichaltrig und erreichen eine Höhe von ca. 12 m bei einem BHD von bis zu 20 cm. Vermutlich trotz der geringen Wasserführung wertvoller Amphibienlebensraum (juvenile Garasfrösche).

Vorkommen an Biotoptypen

1	TF	Typ	HF	F.Anteil
2	BTYP	Biotoptyp	- gesetzl. Grundl.	
3	Zusatz	Zusatz zum Biotoptypen		
4	LRT	Lebensraumtyp		
1	1		Ja	100 %
2	WSE	Erlen- und Eschen-Sumpfwald (2018)		§ 30 (2) 4.2

Räumliche Lage

Lagebeschreibung	Nordrand des Deponiegeländes		
Nachbarnutzung/en	Pionierwald		
Rechtswert (X)	578746	Hochwert (Y)	5942660
Bezirk	Wandsbek	Naturraum	Stapelfelder Jungmoränengebiet (702.00)
Stadtteil (OT-Nr.)	Rahlstedt (526)	Gemarkung	Meiendorf (541)
Digitaler Grünplan	<input type="checkbox"/> Hafengesamtgebiet	<input type="checkbox"/> Ramsargebiet	<input type="checkbox"/> EG-Vogelschutzgeb.
Ausgleichsflächen	<input type="checkbox"/> Biosphärenreservat	<input type="checkbox"/> Nationalpark	<input type="checkbox"/>
NSG / ND / LSG	LSG Duvenstedt, Bergstedt, Lemsahl-Mellingstedt, Volksdorf und Rahlstedt [HH-2009 / Anteil: 63%], NSG Stellmoorer Tunneltal [HH-505 / Anteil: 37%]		
FFH-GEBIET	Stellmoorer Tunneltal/Höltigbaum [DE 2327-302 / Anteil: 37%]		
Wasserschutzgebiet			

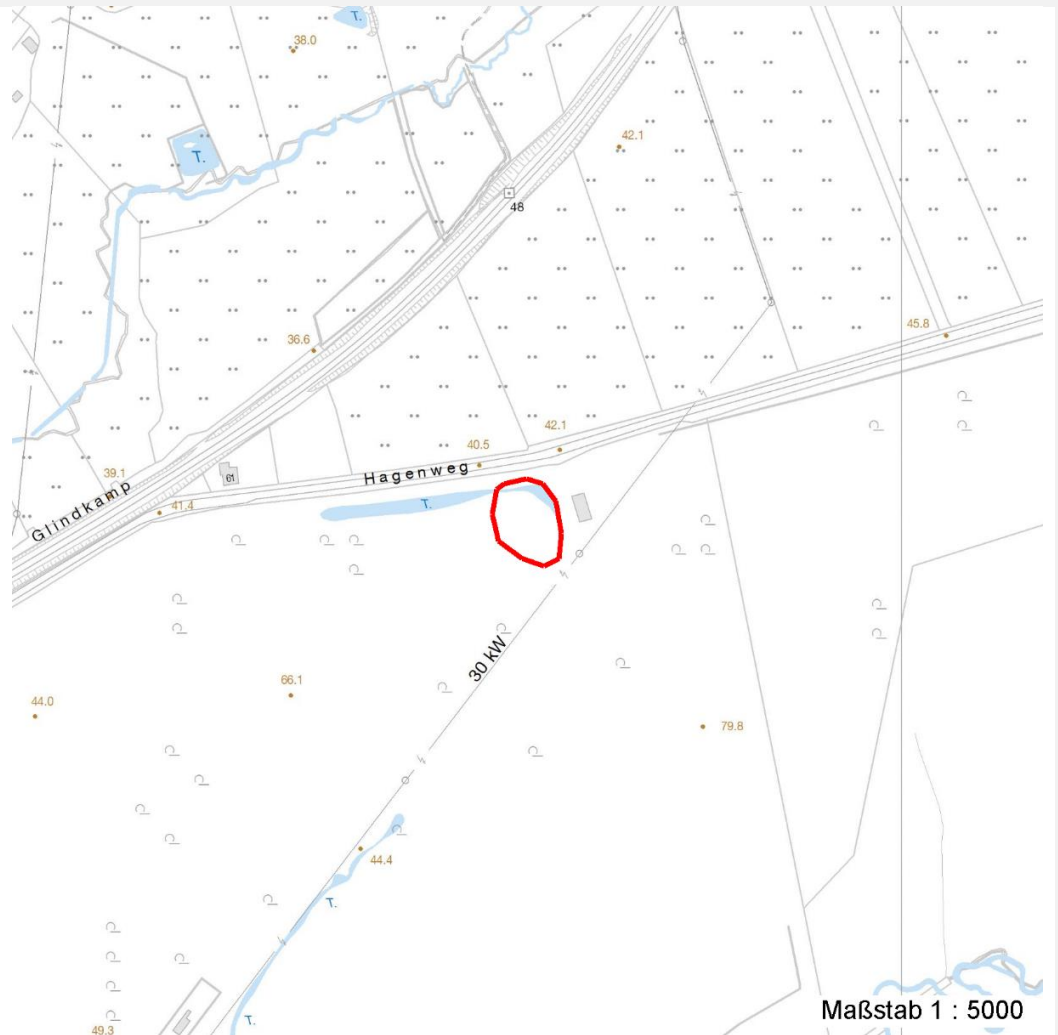
Erhebungsbogen

B

Projekt	Biotopkartierung Hamburg	Interne Nr.	118320
		DK5 DK5-GK	7842
Handlungsbedarf	Nein	DK5 - Name	Meiendorf-Ost
Bearbeitung	JSA	Biotop-Nr. alt	441
Räumliche Abbildung	Fläche	Kartierung	17.07.2018
Anzahl Abschnitte	1	Fläche / Länge [m²/m]	2097,9511
		Breite (lineare Abb.) [m]	

Räumliche Lage

Karte



Weitere Erhebungsbögen

Interne Nr.	Interne Nr. Zuordnung	DK5	Biotop-Nr.	Kartierung	Zuordnung	DK5 (GK)	Biotop-Nr. (alt)
118320	64803	7842	130	07.09.2005	<	7844	204

Zuordnung: N = nachfolgende Kartierung, K = weitere Kartierungen (zeitlich vorher oder nachher)

Foto

Interne Nr.	Index	Dateiname	Aufnahmerichtung
64024	0	7842_441_170718_1.JPG	

Weitere Angaben

Merkmal	Wert
Auswertung	
Gefährdung/ Einflüsse	Austrocknung
Wertgesichtspunkte	einer der wenigen Feuchtbiotope im Bereich des Deponiegeländes

Erhebungsbogen

B

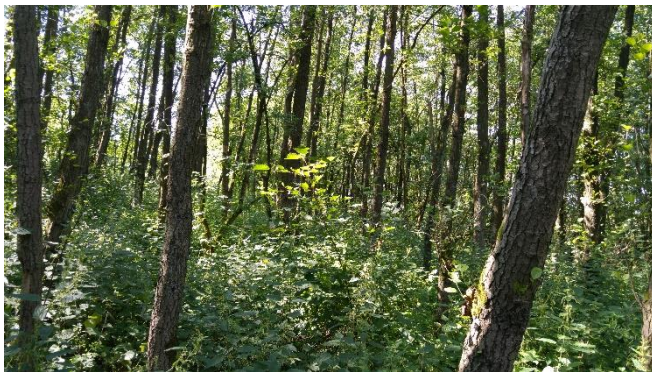
Projekt	Biotopkartierung Hamburg	Interne Nr.	118320
		DK5 DK5-GK	7842
Handlungsbedarf	Nein	DK5 - Name	Meiendorf-Ost
Bearbeitung	JSA	Biotop-Nr. alt	441
Räumliche Abbildung	Fläche	Kartierung	17.07.2018
Anzahl Abschnitte	1	Fläche / Länge [m²/m]	2097,9511
		Breite (lineare Abb.) [m]	

Weitere Angaben

Merkmal	Wert
Bedeutung für Tiergruppe	Amphibien
Maßnahmen	Wasserstand hoch halten

Foto

Fotodatei	7842_441_170718_1.JPG	Fotodatei	
Bildbeschreibung	k.A.	Bildbeschreibung	
Aufnahmerichtung		Aufnahmerichtung	



Teilflächenbeschreibung

Teilflächentyp		Teilflächen-Nr.	1
Biotoptyp	Erlen- und Eschen-Sumpfwald (2018)	Biotoptyp	WSE
- Zusatz		- gesetzl. Grundl.	§ 30 (2) 4.2
FFH-LRT		FFH-LRT	
Beschreibung		Entw.potential LRT	
		Hauptfläche	Ja
		Flächenanteil	100 %
		FFH-Unters.Fläche	Nein
		Saatgutfläche	Nein

Weitere Angaben

Merkmal	Wert
Boden	
Feuchte	8 - naß
Reaktion	6 - schwach sauer
Stickstoffgehalt	7 - stickstoffreich
Standort, Relief	
Belichtung	5 - halbschattig
Veg. - Zeigerwerte	
Mahdverträglichkeit	3 - schnittempfindlich (nur Herbstschnitt vertragend)
Futterwert	1 - fast wertloses Futter
Anz. Giftpflanzen	0
Anz. Wechselfeuchtezeiger	1
Anz. Überschwemmungsz.	1

Erhebungsbogen

B

Projekt	Biotopkartierung Hamburg	Interne Nr.	118320
		DK5 DK5-GK	7842
Handlungsbedarf	Nein	DK5 - Name	Meiendorf-Ost
Bearbeitung	JSA	Biotop-Nr. alt	441
Räumliche Abbildung	Fläche	Kartierung	17.07.2018
Anzahl Abschnitte	1	Fläche / Länge [m²/m]	2097,9511
		Breite (lineare Abb.) [m]	

Zeigerwerte der Pflanzenartenliste (Auswertung)

Standort	Belichtung	halbschattig	5,1
Boden	Feuchte	naß	7,7
	Stickstoff (N)	stickstoffreich	7,2
	Reaktion	schwach sauer	6,2
Vegetation	Mahdverträglichkeit	schnittempfindlich (nur Herbstschnitt vertragend)	3,1
Zeigerwerte	Futterwert	fast wertloses Futter	1,5
	Wechselfeuchteanzeiger		1
	Giftpflanzen		0
	Überschw.anzeiger		1

Pflanzenartenliste

Gruppe / Pflanzenart	MS	M	W	Vs	St	PA	Ph	Sz	VS	V	G	cf	§	Rote Liste			
														HH	ND	SH	D
Tracheobionta (Gefäßpflanzen)																	
Alnus glutinosa (Schwarz-Erle)	7	d															
Deschampsia cespitosa (Rasen-Schmiele)	7	z															
Glechoma hederacea (Gundermann)	7	z															
Impatiens parviflora (Kleinblütiges Springkraut)	7	z															
Lonicera periclymenum (Wald-Geißblatt)	7	w															
Poa nemoralis (Hain-Rispengras)	7	w															
Urtica dioica (Große Brennnessel)	7	h															
Anzahl Rote Liste Arten																	
Anzahl Arten																	7

MS: Mengensystem; M: Mengenangabe, W: Bewertung der Art (FFH-Monitoring), Vs: Vegetationsschicht, St: Status, PA: Autor Phänologie; Ph: Phänologie, Sz: Soziabilität, VS: Vitalitätssystem; V: Vitalität, G: Geschlecht, cf: unsichere Bestimmung, §: Schutz nach BNatSchG, HH: Rote Liste Hamburg, Nds: Rote Liste Niedersachsen, SH: Rote Liste Schleswig-Holstein, D: Rote Liste Deutschland

Tierartenliste

	Rote Liste				FFH							
	B	A	S	G	HH	ND	SH	D	II	IV	V	
1	BArtSchG							D	Anzahltyp			
2	Anzahl							Anzahltyp				
3	Anzahl geschätzt							Geschlecht				
4	Methode							Verhalten				
5	Nachweis											
Amphibien												
Rana temporaria (Grasfrosch)	1	b		3				V				v
	2											
	3	2-3										
	4											
	5	juveniles Tier										