

Erhebungsbogen

B

Projekt	Biotopkartierung Hamburg	Interne Nr.	118305
		DK5 DK5-GK	7842
Handlungsbedarf	Nein	DK5 - Name	Meiendorf-Ost
Bearbeitung	JSA	Biotop-Nr. alt	427
Räumliche Abbildung	Fläche	Kartierung	24.08.2017
Anzahl Abschnitte	1	Fläche / Länge [m²/m]	13901,2952
		Breite (lineare Abb.) [m]	

Gesetzlicher Schutz	§ 14 (2) 2.3 Feldgehölze	Schutz nur teilweise	Nein
----------------------------	--------------------------	-----------------------------	-------------

Gesamtbewertung	6 Wertvoll
– Alter	7 Biotop hohen Alters, 100 bis 200 Jahre
– Belastungsgrad	6 Flächenhaft geringe oder örtlich stärkere oder Vorbelastung mit deutlichem Einfluß
– Ökolog. Funktion	6 Hohe Bedeutung in einem Biotopkomplex, für den lokalen Biotopverbund oder als Puffer
– Seltenheit	6 Seltener Biotoptyp, ohne seltene oder bedrohte Pflges., ungesättigtes Artenspektrum, reliktsche RL-Arten

Bestandsbeschreibung

Trockeneres, etwa 1,5 m über dem angrenzenden Auwald gelegenes langgestrecktes Gehölz entlang des Wanderweges (Verlängerung Eichberg). In Längsrichtung eine ca. 4 m breite Rinne, die von Eichen (BHD bis 80 cm) und Birken eingefasst wird. Die Rinne wird gequert von mehreren Dämmen. Im Norden ist eine alte Fahrspur erkennbar. Am Rand zur Wiese im Südwesten Haselsträucher mit Stockausschlag. Der Boden ist mit Gräsern und Kräutern nur teilweise bedeckt, sehr offen, teilweise vertreten. Der Bestandteil im Nordosten ist dicht und schwer durchdringlich. Die alten Eichen sind wertvolle Habitatbäume. Auch einige Birken und Pappeln weisen Höhlen auf.

Vorkommen an Biotoptypen

1	TF	Typ	HF	F.Anteil
2	BTYP	Biotoptyp	- gesetzl. Grundl.	
3	Zusatz	Zusatz zum Biotoptypen		
4	LRT	Lebensraumtyp		
1	1		Ja	100 %
2	HGZ	Sonstiges Kleingehölz (2018)		(§ 14 (2) 2.3)

Räumliche Lage

Lagebeschreibung	südlich Sendemast, nördlich Wanderweg Verlängerung eichberg		
Nachbarnutzung/en	Staudenflur, Grünland, Pappelwald, Auwald, Weg		
Rechtswert (X)	579004	Hochwert (Y)	5942138
Bezirk	Wandsbek	Naturraum	Stapelfelder Jungmoränengebiet (702.00)
Stadtteil (OT-Nr.)	Rahlstedt (526)	Gemarkung	Oldenfelde (542)
Digitaler Grünplan	<input type="checkbox"/> Hafengesamtgebiet	<input type="checkbox"/> Ramsargebiet	<input type="checkbox"/> EG-Vogelschutzgeb.
Ausgleichsflächen	<input type="checkbox"/> Biosphärenreservat	<input type="checkbox"/> Nationalpark	<input type="checkbox"/>
NSG / ND / LSG	NSG Höltingbaum [HH-510 / Anteil: 66%], NSG Stellmoorer Tunneltal [HH-505 / Anteil: 34%]		
FFH-GEBIET	Stellmoorer Tunneltal/Höltingbaum [DE 2327-302 / Anteil: 100%]		
Wasserschutzgebiet			

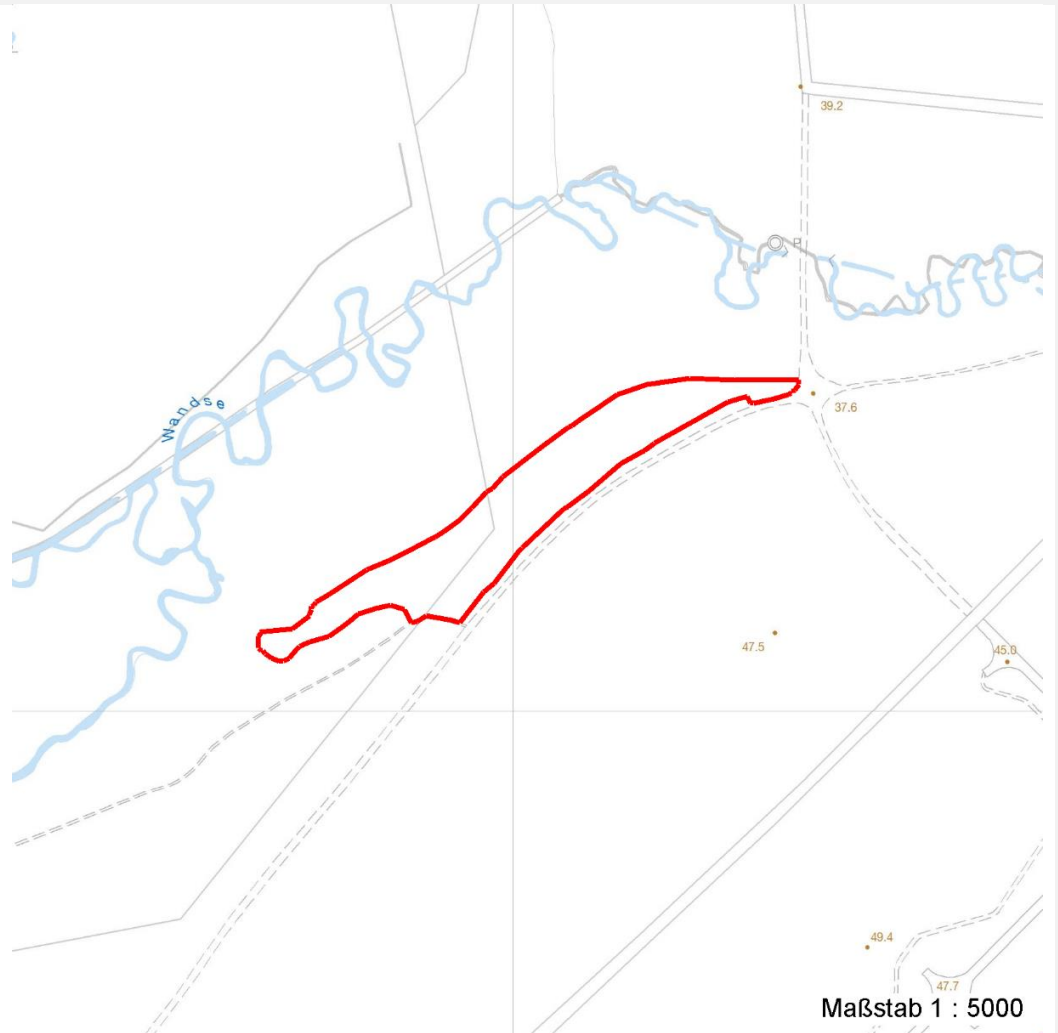
Erhebungsbogen

B

Projekt	Biotopkartierung Hamburg	Interne Nr.	118305
		DK5 DK5-GK	7842
Handlungsbedarf	Nein	DK5 - Name	Meiendorf-Ost
Bearbeitung	JSA	Biotop-Nr. alt	427
Räumliche Abbildung	Fläche	Kartierung	24.08.2017
Anzahl Abschnitte	1	Fläche / Länge [m²/m]	13901,2952
		Breite (lineare Abb.) [m]	

Räumliche Lage

Karte



Weitere Erhebungsbögen

Interne Nr.	Interne Nr. Zuordnung	DK5	Biotop-Nr.	Kartierung	Zuordnung	DK5 (GK)	Biotop-Nr. (alt)
118305	64914	7842	118	07.09.2005	/	7844	188

Zuordnung: N = nachfolgende Kartierung, K = weitere Kartierungen (zeitlich vorher oder nachher)

Foto

Interne Nr.	Index	Dateiname	Aufnahmerichtung
63985	0	7842_427_240817_1.JPG	
63986	0	7842_427_240817_2.JPG	
63987	0	7842_427_240817_3.JPG	

Weitere Angaben

Merkmal	Wert
---------	------

Auswertung

30.09.2022

Erhebungsbogen

B

Projekt	Biotopkartierung Hamburg	Interne Nr.	118305
Handlungsbedarf	Nein	DK5 DK5-GK	7842
Bearbeitung	JSA	DK5 - Name	Meiendorf-Ost
Räumliche Abbildung	Fläche	Biotop-Nr. alt	427
Anzahl Abschnitte	1	Kartierung	24.08.2017
		Fläche / Länge [m²/m]	13901,2952
		Breite (lineare Abb.) [m]	

Weitere Angaben

Merkmal	Wert
Gefährdung/ Einflüsse	Vertritt durch Besucher
Wertgesichtspunkte	Höhlenbäume, dichte spontane Gebüsche
Maßnahmen	Sukzession

Foto

Fotodatei	7842_427_240817_1.JPG	Fotodatei	7842_427_240817_2.JPG
Bildbeschreibung	k.A.	Bildbeschreibung	k.A.
Aufnahmerichtung		Aufnahmerichtung	



Foto

Fotodatei	7842_427_240817_3.JPG	Fotodatei	
Bildbeschreibung	k.A.	Bildbeschreibung	
Aufnahmerichtung		Aufnahmerichtung	



Erhebungsbogen

B

Projekt	Biotopkartierung Hamburg		Interne Nr.	118305
			DK5 DK5-GK	7842
Handlungsbedarf	Nein		DK5 - Name	Meiendorf-Ost
Bearbeitung	JSA	Kopie	Biotop-Nr. alt	427
Räumliche Abbildung	Fläche	Nein	Kartierung	24.08.2017
Anzahl Abschnitte	1		Fläche / Länge [m²/m]	13901,2952
			Breite (lineare Abb.) [m]	

Teilflächenbeschreibung

Teilflächentyp		Teilflächen-Nr.	1
Biotoptyp	Sonstiges Kleingehölz (2018)	Biotoptyp	HGZ
- Zusatz		- gesetzl. Grundl.	(§ 14 (2) 2.3)
FFH-LRT		FFH-LRT	
Beschreibung		Entw.potential LRT	
		Hauptfläche	Ja
		Flächenanteil	100 %
		FFH-Unters.Fläche	Nein
		Saatgutfläche	Nein

Weitere Angaben

Merkmal	Wert
Boden	
Feuchte	6 - mäßig feucht und wechselfeucht
Reaktion	4 - mäßig sauer bis sauer
Stickstoffgehalt	5 - mäßig stickstoffarm
Standort, Relief	
Belichtung	6 - halbsonnig bis halbschattig
Veg. - Zeigerwerte	
Mahdverträglichkeit	3 - schnittempfindlich (nur Herbstschnitt vertragend)
Futterwert	2 - sehr geringwertiges Futter
Anz. Giftpflanzen	1
Anz. Wechselfeuchtezeiger	0
Anz. Überschwemmungsz.	0

Zeigerwerte der Pflanzenartenliste (Auswertung)

Standort	Belichtung	halbsonnig bis halbschattig	5,6
Boden	Feuchte	mäßig feucht und wechselfeucht	6
	Stickstoff (N)	mäßig stickstoffarm	5,4
	Reaktion	mäßig sauer bis sauer	4,4
Vegetation	Mahdverträglichkeit	schnittempfindlich (nur Herbstschnitt vertragend)	3
Zeigerwerte	Futterwert	sehr geringwertiges Futter	1,7
	Wechselfeuchteanzeiger		0
	Giftpflanzen		1
	Überschw.anzeiger		0

Pflanzenartenliste

Gruppe / Pflanzenart	MS	M	W	Vs	St	PA	Ph	Sz	VS	V	G	cf	§	Rote Liste			
														HH	ND	SH	D
Tracheobionta (Gefäßpflanzen)																	
Betula pendula (Hänge-Birke)	7	h															
Circaea lutetiana (Gewöhnliches Hexenkraut)	7	w															
Corylus avellana (Haselnuss)	7	h															
Crataegus monogyna (Eingrifflicher Weißdorn)	7	w															
Dryopteris carthusiana (Dorniger Wurmfarne)	7	z															

Erhebungsbogen

B

Projekt	Biotopkartierung Hamburg		Interne Nr.	118305
			DK5 DK5-GK	7842
Handlungsbedarf	Nein		DK5 - Name	Meiendorf-Ost
Bearbeitung	JSA	Kopie	Biotop-Nr. alt	427
Räumliche Abbildung	Fläche	Nein	Kartierung	24.08.2017
Anzahl Abschnitte	1		Fläche / Länge [m²/m]	13901,2952
			Breite (lineare Abb.) [m]	

Pflanzenartenliste

Gruppe / Pflanzenart	MS	M	W	Vs	St	PA	Ph	Sz	VS	V	G	cf	Rote Liste						
													§	HH	ND	SH	D		
Dryopteris dilatata (Breitblättriger Wurmfarne)	7	w																	
Galeopsis tetrahit (Gewöhnlicher Hohlzahn)	7	w																	
Geum urbanum (Echte Nelkenwurz)	7	z																	
Glechoma hederacea (Gundermann)	7	z																	
Impatiens parviflora (Kleinblütiges Springkraut)	7	h																	
Milium effusum (Wald-Flattergras)	7	z																	
Oxalis acetosella (Wald-Sauerklee)	7	w																	
Polygonatum multiflorum (Vielblütige Weißwurz)	7	w																	
Prunus serotina (Späte Traubenkirsche)	7	w																	
Quercus robur (Stiel-Eiche)	7	h																	
Sambucus nigra (Schwarzer Holunder)	7	z																	
Sorbus aucuparia (Eberesche)	7	w																	
Stellaria alsine (Bach-Sternmiere)	7	h																	3
Anzahl Rote Liste Arten													1						
Anzahl Arten											18								

MS: Mengensystem; M: Mengenangabe, W: Bewertung der Art (FFH-Monitoring), Vs: Vegetationsschicht, St: Status, PA: Autor Phänologie; Ph: Phänologie, Sz: Soziabilität, VS: Vitalitätssystem; V: Vitalität, G: Geschlecht, cf: unsichere Bestimmung, §: Schutz nach BNatSchG, HH: Rote Liste Hamburg, Nds: Rote Liste Niedersachsen, SH: Rote Liste Schleswig-Holstein, D: Rote Liste Deutschland