

Erhebungsbogen

B

Projekt	Biotopkartierung Hamburg		Interne Nr.	118302
			DK5 DK5-GK	7842
Handlungsbedarf	Nein		DK5 - Name	Meiendorf-Ost
Bearbeitung	JSA	Kopie	Nein	Biotop-Nr. alt
Räumliche Abbildung	Fläche			424
Anzahl Abschnitte	1			Kartierung
				07.08.2017
				Fläche / Länge [m²/m]
				10559,5834
				Breite (lineare Abb.) [m]

Gesetzlicher Schutz kein gesetzl. Schutz **kein gesetzlich geschütztes Biotop** **Schutz nur teilweise** **Nein**

Gesamtbewertung	6	Wertvoll
– Alter	4	Biotop mittleren Alters, 10 bis 20 Jahre
– Belastungsgrad	7	Flächenhaft geringe oder Vorbelastung mit schwachem Einfluß
– Ökolog. Funktion	6	Hohe Bedeutung in einem Biotopkomplex, für den lokalen Biotopverbund oder als Puffer
– Seltenheit	6	Seltener Biotoptyp, ohne seltene oder bedrohte Pflges., ungesättigtes Artenspektrum, reliktsche RL-Arten

Bestandsbeschreibung

Ehemalige Aufschüttung und Abgrabung, seit langem ungenutzt, naturnah und ungestört bewachsen von einem mittelalten Birken- und Espenpionierwald mit Stammdicken von bis zu 30 cm und Wuchshöhen um 20 m. Vereinzelt sind Stieleichen eingestreut, die evtl. auch auf einen ehemaligen Heckenrest zurückgehen. Hier erreichen einzelne, zum Teil höhlenreiche Stieleichen Stammdurchmesser von 80 cm. Im Westen geht der Bestand in einen mesophilen Mischwald mit höheren Anteilen von Stieleichen und Bergahorn über. Zwischen Gehölzflächen ein zentral gelegener Bereich mit ursprünglich rein krautiger Vegetation. Inzwischen größtenteils überwachsen von Pioniergehölzen (Birken und Espen). Gehölzarme Bereiche werden vollständig von Brennnessel, Brombeeren und Zaunwinde eingenommen. In Teilbereichen sind größere Bestände des neophytischen Staudenknöterichs entwickelt. Randlich werden Gartenabfälle aus den angrenzenden Privatgrundstücken abgelagert.

Vorkommen an Biotoptypen

1	TF	Typ	HF	F.Anteil
2	BTYP	Biotoptyp		- gesetzl. Grundl.
3	Zusatz	Zusatz zum Biotoptypen		
4	LRT	Lebensraumtyp		
1	1		Ja	80 %
2	WPB	Birken- und Espen-Pionier- oder Vorwald (2018)		
1	2			20 %
2	HGM	Naturnahes Gehölz mittlerer Standorte (2018)		(§ 14 (2) 2.3)

Räumliche Lage

Lagebeschreibung	Zwischen Hagenweg, Grotmannskroog, Fattsbarg, an Hagenwegg grenzend		
Nachbarnutzung/en	Straße, Siedlung		
Rechtswert (X)	578053	Hochwert (Y)	5942358
Bezirk	Wandsbek	Naturraum	Stapelfelder Jungmoränengebiet (702.00)
Stadtteil (OT-Nr.)	Rahlstedt (526)	Gemarkung	Meiendorf (541)
Digitaler Grünplan	<input type="checkbox"/> Hafengesamtgebiet	<input type="checkbox"/> Ramsargebiet	<input type="checkbox"/> EG-Vogelschutzgeb.
Ausgleichsflächen NSG / ND / LSG	<input type="checkbox"/> Biosphärenreservat	<input type="checkbox"/> Nationalpark	<input type="checkbox"/>
FFH-GEBIET	LSG Duvenstedt, Bergstedt, Lemsahl-Mellingstedt, Volksdorf und Rahlstedt [HH-2009 / Anteil: 6%], NSG Stellmoorer Tunneltal [HH-505 / Anteil: 94%]		
Wasserschutzgebiet	Stellmoorer Tunneltal/Höltigbaum [DE 2327-302 / Anteil: 94%]		

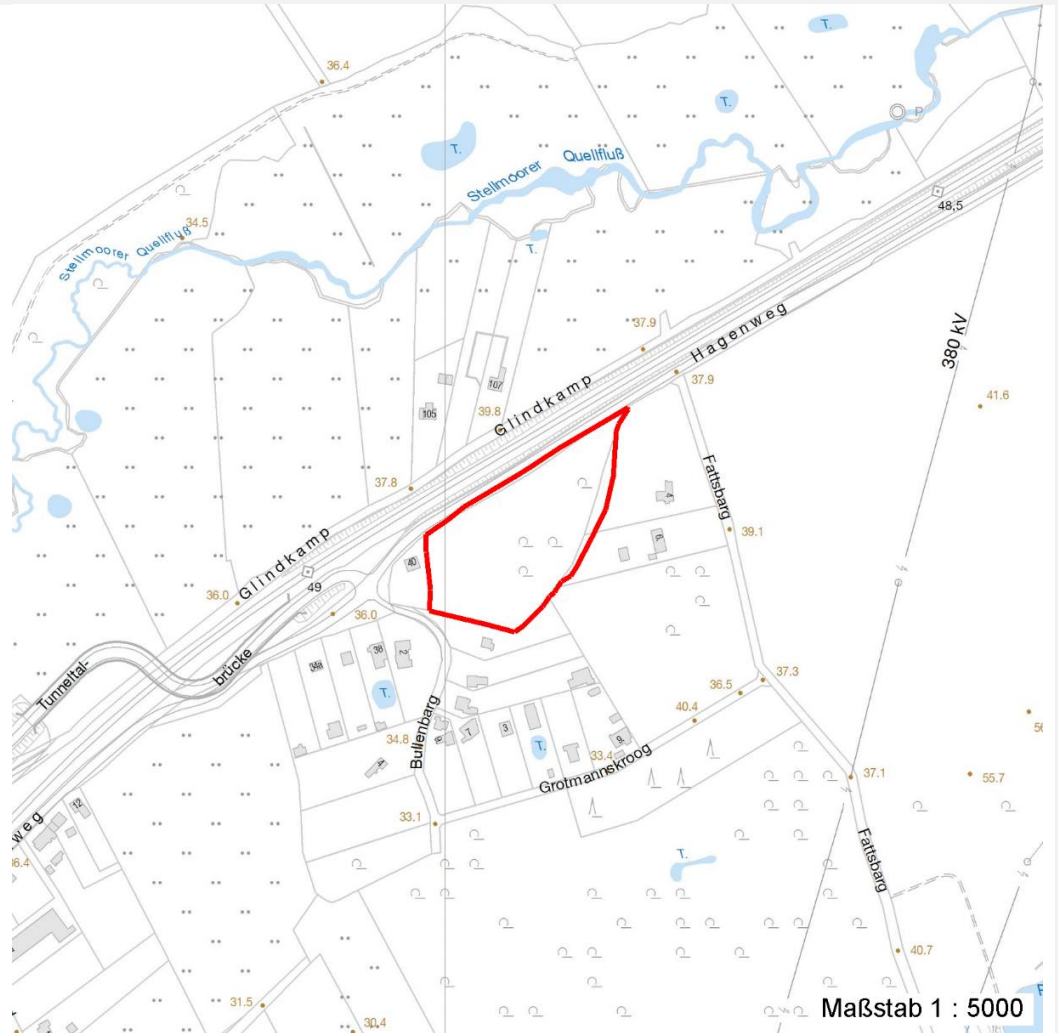
Erhebungsbogen

B

Projekt	Biotopkartierung Hamburg	Interne Nr.	118302
		DK5 DK5-GK	7842
		DK5 - Name	Meiendorf-Ost
Handlungsbedarf	Nein	Biotop-Nr. alt	424
Bearbeitung	JSA	Kartierung	07.08.2017
Räumliche Abbildung	Fläche	Fläche / Länge [m²/m]	10559,5834
Anzahl Abschnitte	1	Breite (lineare Abb.) [m]	

Räumliche Lage

Karte



Weitere Erhebungsbögen

Interne Nr.	Interne Nr. Zuordnung	DK5	Biotop-Nr.	Kartierung	Zuordnung	DK5 (GK)	Biotop-Nr. (alt)
118302	65067	7842	76	20.09.2005	>	7844	127
118302	64996	7842	77	20.09.2005	>	7844	128
118302	60574	7842	79	07.09.2005	>	7844	130

Zuordnung: N = nachfolgende Kartierung, K = weitere Kartierungen (zeitlich vorher oder nachher)

Foto

Interne Nr.	Index	Dateiname	Aufnahmerichtung
63973	0	7842_424_070817_1.JPG	
63974	0	7842_424_070817_2.JPG	
63975	0	7842_424_070817_3.JPG	

Erhebungsbogen

B

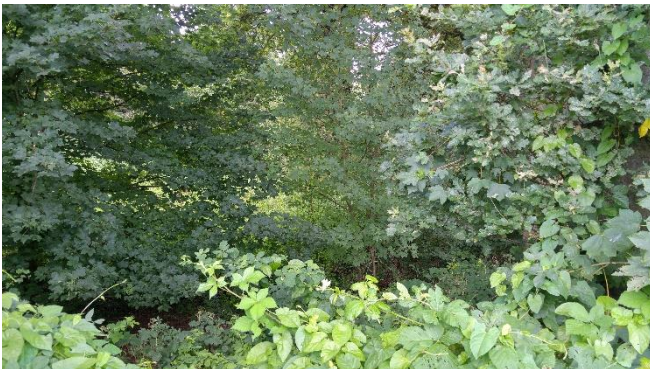
Projekt	Biotopkartierung Hamburg	Interne Nr.	118302
Handlungsbedarf	Nein	DK5 DK5-GK	7842
Bearbeitung	JSA	DK5 - Name	Meiendorf-Ost
Räumliche Abbildung	Fläche	Biotop-Nr. alt	424
Anzahl Abschnitte	1	Kartierung	07.08.2017
		Fläche / Länge [m²/m]	10559,5834
		Breite (lineare Abb.) [m]	

Weitere Angaben

Merkmal	Wert
Auswertung	
Gefährdung/ Einflüsse	Ablagerung von Gartenabfällen, Ausbreitung des Staudenknöterichs
Wertgesichtspunkte	undurchdringlich, belebendes Element zwischen Siedlungsbereichen, teilweise Höhlenbäume
Maßnahmen	Sukzession

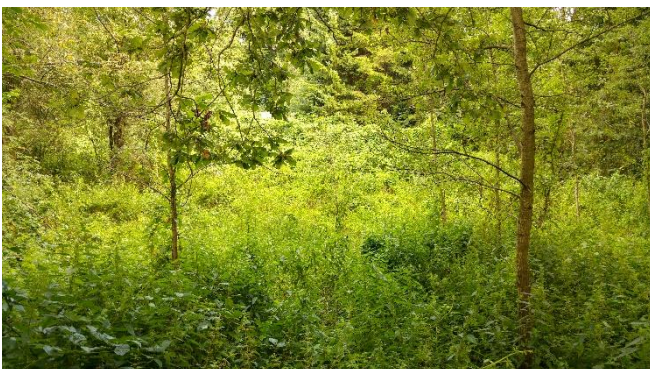
Foto

Fotodatei	7842_424_070817_1.JPG	Fotodatei	7842_424_070817_2.JPG
Bildbeschreibung	k.A.	Bildbeschreibung	k.A.
Aufnahmerichtung		Aufnahmerichtung	



Foto

Fotodatei	7842_424_070817_3.JPG	Fotodatei	
Bildbeschreibung	k.A.	Bildbeschreibung	
Aufnahmerichtung		Aufnahmerichtung	



Erhebungsbogen

B

Projekt	Biotopkartierung Hamburg		Interne Nr.	118302
			DK5 DK5-GK	7842
Handlungsbedarf	Nein		DK5 - Name	Meiendorf-Ost
Bearbeitung	JSA	Kopie	Biotop-Nr. alt	424
Räumliche Abbildung	Fläche	Nein	Kartierung	07.08.2017
Anzahl Abschnitte	1		Fläche / Länge [m²/m]	10559,5834
			Breite (lineare Abb.) [m]	

Teilflächenbeschreibung

Teilflächentyp		Teilflächen-Nr.	1
Biotoptyp	Birken- und Espen-Pionier- oder Vorwald (2018)	Biotoptyp	WPB
- Zusatz		- gesetzl. Grundl.	
FFH-LRT		FFH-LRT	
Beschreibung		Entw.potential LRT	
		Hauptfläche	Ja
		Flächenanteil	80 %
		FFH-Unters.Fläche	Nein
		Saatgutfläche	Nein

Weitere Angaben

Merkmal	Wert
Boden	
Feuchte	6 - mäßig feucht und wechselfeucht
Reaktion	7 - neutral
Stickstoffgehalt	7 - stickstoffreich
Standort, Relief	
Belichtung	7 - halbsonnig
Veg. - Zeigerwerte	
Mahdverträglichkeit	6 - mäßig bis gut schnittverträglich (erster Schnitt nicht vor Mitte Juni)
Futterwert	3 - geringwertiges Futter
Anz. Giftpflanzen	0
Anz. Wechselfeuchtezeiger	2
Anz. Überschwemmungsz.	2

Zeigerwerte der Pflanzenartenliste (Auswertung)

Standort	Belichtung	halbsonnig bis halbschattig	6,5
Boden	Feuchte	mäßig feucht und wechselfeucht	5,8
	Stickstoff (N)	stickstoffreich	7,4
	Reaktion	neutral	6,9
Vegetation	Mahdverträglichkeit	mäßig bis gut schnittverträglich (erster Schnitt nicht vor Mitte Juni)	5,5
Zeigerwerte	Futterwert	geringwertiges Futter	2,9
	Wechselfeuchteanzeiger		2
	Giftpflanzen		0
	Überschw.anzeiger		2

Pflanzenartenliste

Gruppe / Pflanzenart	MS	M	W	Vs	St	PA	Ph	Sz	VS	V	G	cf	§	Rote Liste			
														HH	ND	SH	D
Tracheobionta (Gefäßpflanzen)																	
Acer pseudoplatanus (Berg-Ahorn)	7	w															
Aegopodium podagraria (Giersch)	7	h															
Aegopodium podagraria (Giersch)	7	w															
Agrostis stolonifera (Ausläufer-Straußgras)	7	h															
Anthriscus sylvestris (Wiesen-Kerbel)	7	w															

Erhebungsbogen

B

Projekt	Biotopkartierung Hamburg		Interne Nr.	118302
			DK5 DK5-GK	7842
			DK5 - Name	Meiendorf-Ost
Handlungsbedarf	Nein		Biotop-Nr. alt	424
Bearbeitung	JSA	Kopie	Nein	Kartierung
Räumliche Abbildung	Fläche			07.08.2017
Anzahl Abschnitte	1			Fläche / Länge [m²/m]
				10559,5834
				Breite (lineare Abb.) [m]

Pflanzenartenliste

Gruppe / Pflanzenart	MS	M	W	Vs	St	PA	Ph	Sz	VS	V	G	cf	§	Rote Liste				
														HH	ND	SH	D	
Arctium lappa (Große Klette)	7	w																
Betula pendula (Hänge-Birke)	7	h																
Calystegia sepium (Zaun-Winde)	7	h																
Cirsium arvense (Acker-Kratzdistel)	7	w																
Corylus avellana (Haselnuss)	7	w																
Crataegus monogyna (Eingrifflicher Weißdorn)	7	w																
Dactylis glomerata (Wiesen-Knäuelgras)	7	w																
Epilobium montanum (Berg-Weidenröschen)	7	w																
Equisetum sylvaticum (Wald-Schachtelhalm)	7	w															2	
Fallopia japonica (Japanischer Staudenknöterich)	7	w																
Fallopia sachalinensis (Sachalin-Staudenknöterich)	7	z																
Galeobdolon luteum (Echte Goldnessel)	7	w															V	
Galium aparine (Kletten-Labkraut)	7	z																
Geum urbanum (Echte Nelkenwurz)	7	w																
Glechoma hederacea (Gundermann)	7	h																
Impatiens parviflora (Kleinblütiges Springkraut)	7	w																
Poa nemoralis (Hain-Rispengras)	7	w																
Populus tremula (Zitter-Pappel)	7	d																
Quercus robur (Stiel-Eiche)	7	w																
Rubus caesius (Kratzbeere)	7	z																
Rubus idaeus (Himbeere)	7	z																
Salix caprea (Sal-Weide)	7	w																
Salix cinerea (Grau-Weide)	7	w																
Sambucus nigra (Schwarzer Holunder)	7	w																
Tilia cordata (Winter-Linde)	7	w																
Torilis japonica (Gewöhnlicher Klettenkerbel)	7	w																
Urtica dioica (Große Brennnessel)	7	h																
	Anzahl Rote Liste Arten													2				
	Anzahl Arten													31				

MS: Mengensystem; M: Mengenangabe, W: Bewertung der Art (FFH-Monitoring), Vs: Vegetationsschicht, St: Status, PA: Autor Phänologie; Ph: Phänologie, Sz: Soziabilität, VS: Vitalitätssystem; V: Vitalität, G: Geschlecht, cf: unsichere Bestimmung, §: Schutz nach BNatSchG, HH: Rote Liste Hamburg, Nds: Rote Liste Niedersachsen, SH: Rote Liste Schleswig-Holstein, D: Rote Liste Deutschland

Teilflächenbeschreibung

Teilflächentyp		Teilflächen-Nr.	2
Biotoptyp	Naturnahes Gehölz mittlerer Standorte (2018)	Biotoptyp	HGM
- Zusatz		- gesetzl. Grundl.	(§ 14 (2) 2.3)
FFH-LRT		FFH-LRT	
Beschreibung		Entw.potential LRT	
		Hauptfläche	
		Flächenanteil	20 %
		FFH-Unters.Fläche	Nein
		Saatgutfläche	Nein

Erhebungsbogen

B

Projekt	Biotopkartierung Hamburg			Interne Nr.	118302
				DK5 DK5-GK	7842
				DK5 - Name	Meiendorf-Ost
Handlungsbedarf	Nein			Biotop-Nr. alt	424
Bearbeitung	JSA	Kopie	Nein	Kartierung	07.08.2017
Räumliche Abbildung	Fläche			Fläche / Länge [m²/m]	10559,5834
Anzahl Abschnitte	1			Breite (lineare Abb.) [m]	