

Erhebungsbogen

B

Projekt	FFH-Monitoring	Interne Nr.	118299
		DK5 DK5-GK	7842
Handlungsbedarf	Nein	DK5 - Name	Meiendorf-Ost
Bearbeitung	JSA	Biotop-Nr. alt	421
Räumliche Abbildung	Fläche	Kartierung	07.08.2017
Anzahl Abschnitte	1	Fläche / Länge [m²/m]	26849,6666
		Breite (lineare Abb.) [m]	

Gesetzlicher Schutz	§ 30 (2) 4.1 Bruchwälder	Schutz nur teilweise	Nein
----------------------------	--------------------------	-----------------------------	------

Gesamtbewertung	8	Hochgradig wertvoll
– Alter	7	Biotop hohen Alters, 100 bis 200 Jahre
– Belastungsgrad	7	Flächenhaft geringe oder Vorbelastung mit schwachem Einfluß
– Ökolog. Funktion	8	Wertbestimmender Bestandteil eines wertvollen Biotopkomplexes oder für den regionalen Biotopverbund.
– Seltenheit	8	Sehr seltener Biotoptyp, hohe Anteile seltener oder bedrohter Pflges., gesättigtes Artenspektrum, RL-Arten

Bestandsbeschreibung

Großflächig von Moorbirken dominierter Wald, über große Flächen am Boden vermoort, weich, wenig schwingend, in Teilbereichen auch wasserüberstaut. Mit auf der überwiegenden Fläche dominierendem Bestand aus Sumpfssegge. Randlich, auf trockeneren Standorten dringen Adlerfarnfluren vor. Neben den Moorbirken kommen in der Baumschicht nur randlich und vereinzelt einzelne Schwarz-Erlen vor, die Stammdicken liegen bei rund 30 bis 40 cm. Die Birken sterben z. T. ab. Es entstehen Lichtungen. Die ursprünglich beschriebenen Torfmoospolster wurden nicht mehr aufgefunden. Neben den genannten Arten treten v.a. Farne auf. Die Bäume erreichen Wuchshöhen um rund 20 und Durchmesser von 45 cm. Eine markante umgebrochene Zitterpappel ist als ein Element des liegenden Totholzes vorhanden.

Vorkommen an Biotoptypen

1	TF	Typ	HF	F.Anteil
2	BTYP	Biotoptyp	- gesetzl. Grundl.	
3	Zusatz	Zusatz zum Biotoptypen		
4	LRT	Lebensraumtyp		
1	1		Ja	100 %
2	WBB	Birken- und Kiefern-Bruch- bzw. -Moorwald nährstoffarmer Standorte (2018)		§ 30 (2) 4.1
4	91D0*	Moorwälder		

Räumliche Lage

Lagebeschreibung	südlich Grootmannskoog		
Nachbarnutzung/en	Eichenwald, Weidengebüsch, Staudenflur		
Rechtswert (X)	578097	Hochwert (Y)	5942078
Bezirk	Wandsbek	Naturraum	Stapelfelder Jungmoränengebiet (702.00)
Stadtteil (OT-Nr.)	Rahlstedt (526)	Gemarkung	Meiendorf (541)
Digitaler Grünplan	<input type="checkbox"/> Hafengesamtgebiet	<input type="checkbox"/> Ramsargebiet	<input type="checkbox"/> EG-Vogelschutzgeb.
Ausgleichsflächen NSG / ND / LSG	<input type="checkbox"/> Biosphärenreservat	<input type="checkbox"/> Nationalpark	<input type="checkbox"/>
FFH-GEBIET	NSG Stellmoorer Tunneltal [HH-505 / Anteil: 100%]		
Wasserschutzgebiet	Stellmoorer Tunneltal/Höltigbaum [DE 2327-302 / Anteil: 100%]		

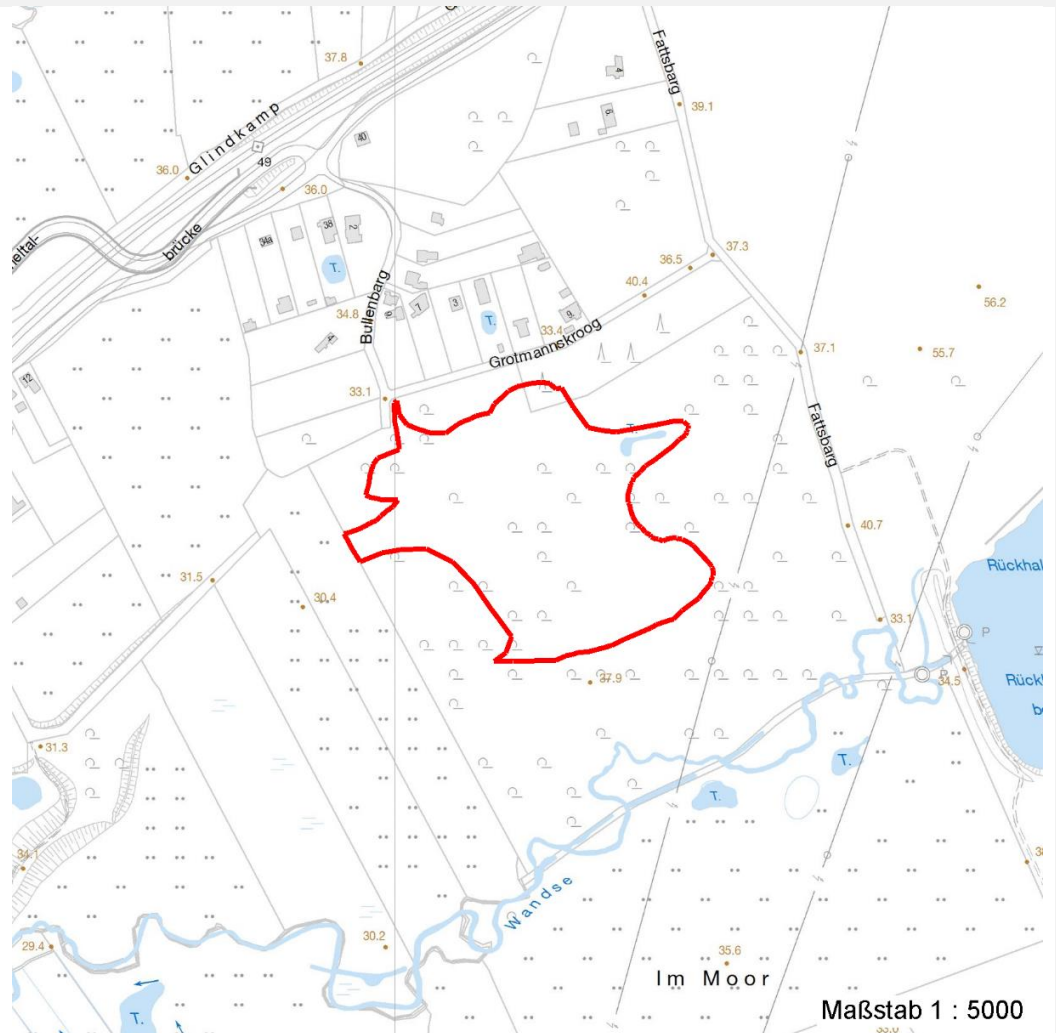
Erhebungsbogen

B

Projekt	FFH-Monitoring	Interne Nr.	118299
		DK5 DK5-GK	7842
Handlungsbedarf	Nein	DK5 - Name	Meiendorf-Ost
Bearbeitung	JSA	Biotop-Nr. alt	421
Räumliche Abbildung	Fläche	Kartierung	07.08.2017
Anzahl Abschnitte	1	Fläche / Länge [m²/m]	26849,6666
		Breite (lineare Abb.) [m]	

Räumliche Lage

Karte



Weitere Erhebungsbögen

Interne Nr.	Interne Nr. Zuordnung	DK5	Biotop-Nr.	Kartierung	Zuordnung	DK5 (GK)	Biotop-Nr. (alt)
118299	64926	7842	81	20.09.2005	/	7844	132
118299	64872	7842	150	24.06.2010	/	7844	234

Zuordnung: N = nachfolgende Kartierung, K = weitere Kartierungen (zeitlich vorher oder nachher)

Foto

Interne Nr.	Index	Dateiname	Aufnahmerichtung
63966	0	7842_421_070817_1.JPG	
63967	0	7842_421_070817_2.JPG	
63968	0	7842_421_070817_3.JPG	
63969	0	7842_421_070817_4.JPG	
63970	0	7842_421_070817_5.JPG	
63971	0	7842_421_070817_6.JPG	

Erhebungsbogen

B

Projekt	FFH-Monitoring	Interne Nr.	118299
		DK5 DK5-GK	7842
Handlungsbedarf	Nein	DK5 - Name	Meiendorf-Ost
Bearbeitung	JSA	Biotop-Nr. alt	421
Räumliche Abbildung	Fläche	Kartierung	07.08.2017
Anzahl Abschnitte	1	Fläche / Länge [m²/m]	26849,6666
		Breite (lineare Abb.) [m]	

Weitere Angaben

Merkmal	Wert
Auswertung	
Gefährdung/ Einflüsse	Entwässerung, Grundwasserabsenkung in Trockenperioden
Wertgesichtspunkte	großflächig, naturnah, ungestört (Wege verlaufen am höher gelegenen Rand), Standortpotenzial für Feuchtbiotop
Maßnahmen	Sukzession, Wasserstände möglichst hoch halten

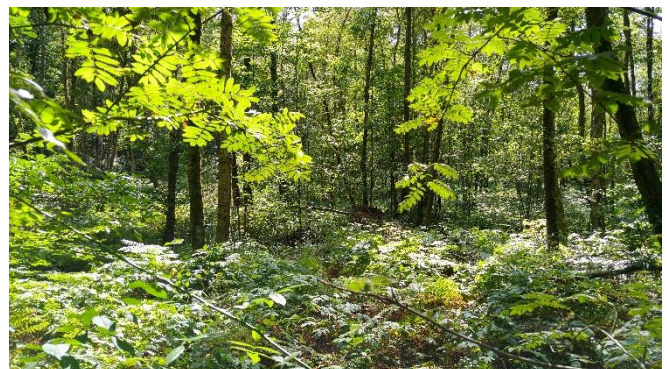
Foto

Fotodatei	7842_421_070817_1.JPG	Fotodatei	7842_421_070817_2.JPG
Bildbeschreibung	k.A.	Bildbeschreibung	k.A.
Aufnahmerichtung		Aufnahmerichtung	



Foto

Fotodatei	7842_421_070817_3.JPG	Fotodatei	7842_421_070817_4.JPG
Bildbeschreibung	k.A.	Bildbeschreibung	k.A.
Aufnahmerichtung		Aufnahmerichtung	



Erhebungsbogen

B

Projekt	FFH-Monitoring	Interne Nr.	118299
		DK5 DK5-GK	7842
Handlungsbedarf	Nein	DK5 - Name	Meiendorf-Ost
Bearbeitung	JSA	Biotop-Nr. alt	421
Räumliche Abbildung	Fläche	Kartierung	07.08.2017
Anzahl Abschnitte	1	Fläche / Länge [m²/m]	26849,6666
		Breite (lineare Abb.) [m]	

Teilflächenbeschreibung

Teilflächentyp		Teilflächen-Nr.	1
Biototyp	Birken- und Kiefern-Bruch- bzw. -Moorwald nährstoffarmer Standorte (2018)	Biototyp	WBB
- Zusatz		- gesetzl. Grundl.	§ 30 (2) 4.1
FFH-LRT	Moorwälder	FFH-LRT	91D0*
Beschreibung		Entw.potential LRT	
		Hauptfläche	Ja
		Flächenanteil	100 %
		FFH-Unters.Fläche	Nein
		Saatgutfläche	Nein

Weitere Angaben

Merkmal	Wert
Auswertung	
Maßnahmen	2.1 - Wasserstand auf hohem Niveau stabilisieren, Wasserstandsschwankungen vermindern
Boden	
Feuchte	8 - naß
Reaktion	5 - mäßig sauer
Stickstoffgehalt	4 - mäßig bis stickstoffarm
Standort, Relief	
Belichtung	7 - halbsonnig
Veg. - Zeigerwerte	
Mahdverträglichkeit	4 - schnittempfindlich bis mäßig schnittverträglich
Futterwert	1 - fast wertloses Futter
Anz. Giftpflanzen	2
Anz. Wechselfeuchtezeiger	5
Anz. Überschwemmungsz.	2

FFH-Bewertungen (BFN)

		Wert	AZ	Z
1	Lebensraumtyp			
3	Arteninventar , Gesamtbewertung, 1..n - Parameter mit Kriterien A/B/C			
4	Habitatstruktur , Gesamtbewertung, 1..n - Parameter mit Kriterien A/B/C			
5	Beeinträchtigungen , Gesamtbewertung, 1..n - Parameter mit Kriterien A/B/C			
	Zustandsbewertung: AZ – Vorgabewert, Z – von AZ abweichend festgelegte Zustandsbewertung			
1	91D0 (BFN) Moorwälder		C	
3	Arteninventar		C	
3.2	Deckungsanteil der Lebensraumtypischen Gehölzarten in Baum- und Strauchschicht(en) A: 100 % B: >= 90 % C: >= 70 %	90	B	
3.2	Krautschicht (Artenliste erstellen; Bewertung gutachterlich mit Begründung) A: lebensraum-/standorttypisches Arteninventar und Dominanzverteilung charakteristisch B: lebensraum-/standorttypisches Arteninventar und Dominanzverteilung gering verändert C: lebensraum-/standorttypisches Arteninventar und Dominanzverteilung stark verändert		B	
3.2	Deckung Torfmoose (%)			

Projekt	FFH-Monitoring	Interne Nr.	118299
		DK5 DK5-GK	7842
Handlungsbedarf	Nein	DK5 - Name	Meiendorf-Ost
Bearbeitung	JSA	Biotop-Nr. alt	421
Räumliche Abbildung	Fläche	Kartierung	07.08.2017
Anzahl Abschnitte	1	Fläche / Länge [m²/m]	26849,6666
		Breite (lineare Abb.) [m]	

FFH-Bewertungen(BFN)

		Wert	AZ	Z
1	Lebensraumtyp			
3	Arteninventar , Gesamtbewertung, 1..n - Parameter mit Kriterien A/B/C			
4	Habitatstruktur , Gesamtbewertung, 1..n - Parameter mit Kriterien A/B/C			
5	Beeinträchtigungen , Gesamtbewertung, 1..n - Parameter mit Kriterien A/B/C			
	Zustandsbewertung: AZ – Vorgabewert , Z – von AZ abweichend festgelegte Zustandsbewertung			
	A: > 30 % B: 10 - 30 % C: < 10 %	0	C C	
4	Habitatstrukturen			
4.2	Dichte des Kronendachs; A: licht B: mittel C: geschlos.		B	
4.2	Bestandsschichtung A: mehrschichtig B: 2-schichtig C: 1-schichtig		B	
4.2	Stehendes und liegendes Totholz A: stehend und liegend, zahlreich B: mittlere Mengen C: geringe Mengen		B	
4.2	Verteilung natürlicher Strukturen; Bulte, Schlenken, wüchsige Tormoospolster kleine natürliche dystrophe Gewässer A: flächig B: nur Teilfl. C: nur in Torfstichen/Abgrabungen		C	
4.2	Anteil der Torfstiche/Abgrabungen A: keine B: < 25% C: > 25%		C C	
5	Beeinträchtigungen			
5.2	Abstand zu Emittenten; A: groß B: gering C: kein Begründung für Bewertung: nahe gelegene Siedlung		C	
5.2	sonstige Nährstoffeinträge; A: keine B: gering Begründung für Bewertung: randlich Aufkommen von Brennesselbeständen, deutet auf Nährstoffeinträge aus den höher gelegenen Waldbereichen hin C: deutlich		B	
5.2	weitere Beeinträchtigungen A: B: C:		A	
5.2	Veränderungen des Torfkörpers (Sackung, Zersetzung, Mineralisation) A: nicht oder nur punktuell erkennbar, < 10% B: auf 10 - 50 % der Fläche erkennbar	50	B	

Erhebungsbogen

B

Projekt	FFH-Monitoring	Interne Nr.	118299
		DK5 DK5-GK	7842
Handlungsbedarf	Nein	DK5 - Name	Meiendorf-Ost
Bearbeitung	JSA	Biotop-Nr. alt	421
Räumliche Abbildung	Fläche	Kartierung	07.08.2017
Anzahl Abschnitte	1	Fläche / Länge [m²/m]	26849,6666
		Breite (lineare Abb.) [m]	

FFH-Bewertungen (BFN)

		Wert	AZ	Z
1	Lebensraumtyp			
3	Arteninventar , Gesamtbewertung, 1..n - Parameter mit Kriterien A/B/C			
4	Habitatstruktur , Gesamtbewertung, 1..n - Parameter mit Kriterien A/B/C			
5	Beeinträchtigungen , Gesamtbewertung, 1..n - Parameter mit Kriterien A/B/C			
	Zustandsbewertung: AZ – Vorgabewert, Z – von AZ abweichend festgelegte Zustandsbewertung			
5.2	Begründung für Bewertung: Durch länger anhaltenden zu niedrigen Grundwasserstand anscheinend Mineralisierung und Rückgang der Torfmoos-Vorkommen C: auf > 50 % der Fläche erkennbar, bestandsgefährdend oberflächliche Entwässerung, z. B. durch Gräben (gutachterlich mit Begründung) A: keine B: gering bis mäßig, z. B. durch einige flache Gräben C: starke Entwässerung durch tiefe Gräben		B	
5.2	Deckung Störzeiger (%) (Krautschicht; Artenliste erstellen, Gesamtdeckung nennen) A: < 5 % B: 5 - 10 % C: > 10 %	10	B	
5.2	Verbiss (Beeinträchtigung der Naturverjüngung, Ausfall von Haupt oder Nebenbaumarten) A: Verbiss nicht nachweisbar oder nur sehr gering, < 10% Verbiss B: Verbiss deutlich erkennbar, 10 - 50% aber kein Ausfall von Arten C: erheblicher Verbissdruck: > 50% natürliche Baumarten fehlen verbissbedingt	0	A	
5.2	Befahrungsschäden (gutachterlich mit Begründung) A: keine Fahrspuren und Gleisbildung erkennbar B: mäßige Beeinträchtigung, z. B. durch wenige, flache Fahrspuren und/oder geringe Gleisbildung in Randbereichen C: starke Beeinträchtigung, z. B. durch viele, tiefere Fahrspuren und/oder Gleisbildung innerhalb des Bestandes		A	
5.2	Schäden an lebensraumtypischen Standortverhältnissen, Waldvegetation und Struktur (einschließlich Nutzung) A: ungestörter Lebensraumtyp B: Beeinträchtigung auf ≤ 50 % der Fläche C: Beeinträchtigung auf > 50 % der Fläche	0	A	
5.2	Deckungsanteil nicht heimischer Gehölzarten an der Baumschicht (%) A: < 5 %, kein Voranbau B: 5-10 % C: > 10 % oder Voranbau	0	A	

Zeigerwerte der Pflanzenartenliste (Auswertung)

Standort	Belichtung	halbsonnig	6,6
Boden	Feuchte	naß	7,8
	Stickstoff (N)	mäßig bis stickstoffarm	4,5
	Reaktion	mäßig sauer	5,1
Vegetation	Mahdverträglichkeit	schnittempfindlich bis mäßig schnittverträglich	3,8
Zeigerwerte	Futterwert	fast wertloses Futter	1
	Wechselfeuchteanzeiger		5
	Giftpflanzen		2
	Überschw.anzeiger		2

