

Erhebungsbogen

B

Projekt	Biotopkartierung Hamburg	Interne Nr.	118298
		DK5 DK5-GK	7842
Handlungsbedarf	Nein	DK5 - Name	Meiendorf-Ost
Bearbeitung	JSA	Biotop-Nr. alt	420
Räumliche Abbildung	Fläche	Kartierung	07.08.2017
Anzahl Abschnitte	1	Fläche / Länge [m²/m]	2373,7123
		Breite (lineare Abb.) [m]	

Gesetzlicher Schutz kein gesetzl. Schutz **kein gesetzlich geschütztes Biotop** **Schutz nur teilweise** **Nein**

Gesamtbewertung	5	Noch wertvoll, gut entwicklungsfähig
– Alter	4	Biotop mittleren Alters, 10 bis 20 Jahre
– Belastungsgrad	5	Flächenhaft mittlere oder örtlich starke Belastung
– Ökolog. Funktion	5	Bedeutung in einem Biotopkomplex, für den lokalen Biotopverbund oder als Puffer
– Seltenheit	4	Verbr. Biotoptyp ohne biotoptypische Artenvielfalt, Ubi quisten

Bestandsbeschreibung

Feuchte Brachfläche mit Dominanz von Brennesselbeständen, die von Süden her, vom angrenzenden Weidengebüsch, das etwas tiefer liegt, randlich von Röhrichtarten, v.a. Schilf besiedelt wird. Der gesamte Bewuchs ist recht artenarm, durch die Beschattung der Brennesseln am Boden ohne kleinwüchsige Arten, überwachsen von Zaunwinde. Feuchtezeiger, wie Schilf und Sumpf-Segge kommen nur noch wenig vor. Zur Straße im Norden hin steigt das Gelände seicht an, auch im Osten ist der Bestand höher. Im Westen wurden ca. 600 m² gemäht. Staudenknöterich kommt ebenfalls vor.

Vorkommen an Biotoptypen

1	TF	Typ	HF	F.Anteil
2	BTYP	Biotoptyp		- gesetzl. Grundl.
3	Zusatz	Zusatz zum Biotoptypen		
4	LRT	Lebensraumtyp		
1	1		Ja	100 %
2	AKF	Halbruderale Gras- und Staudenflur feuchter Standorte (2018)		

Räumliche Lage

Lagebeschreibung	südlich Grootmannskrook	Hochwert (Y)	5942163
Nachbarnutzung/en	Siedlungsstraße, Wald	Naturraum	Stapelfelder Jungmoränengebiet (702.00)
Rechtswert (X)	578052	Gemarkung	Meiendorf (541)
Bezirk	Wandsbek	Ramsargebiet	EG-Vogelschutzgeb.
Stadtteil (OT-Nr.)	Rahlstedt (526)	Nationalpark	
Digitaler Grünplan	<input type="checkbox"/> Hafengesamtgebiet		
Ausgleichsflächen	<input type="checkbox"/> Biosphärenreservat		
NSG / ND / LSG	NSG Stellmoorer Tunneltal [HH-505 / Anteil: 100%]		
FFH-GEBIET	Stellmoorer Tunneltal/Höltigbaum [DE 2327-302 / Anteil: 100%]		
Wasserschutzgebiet			

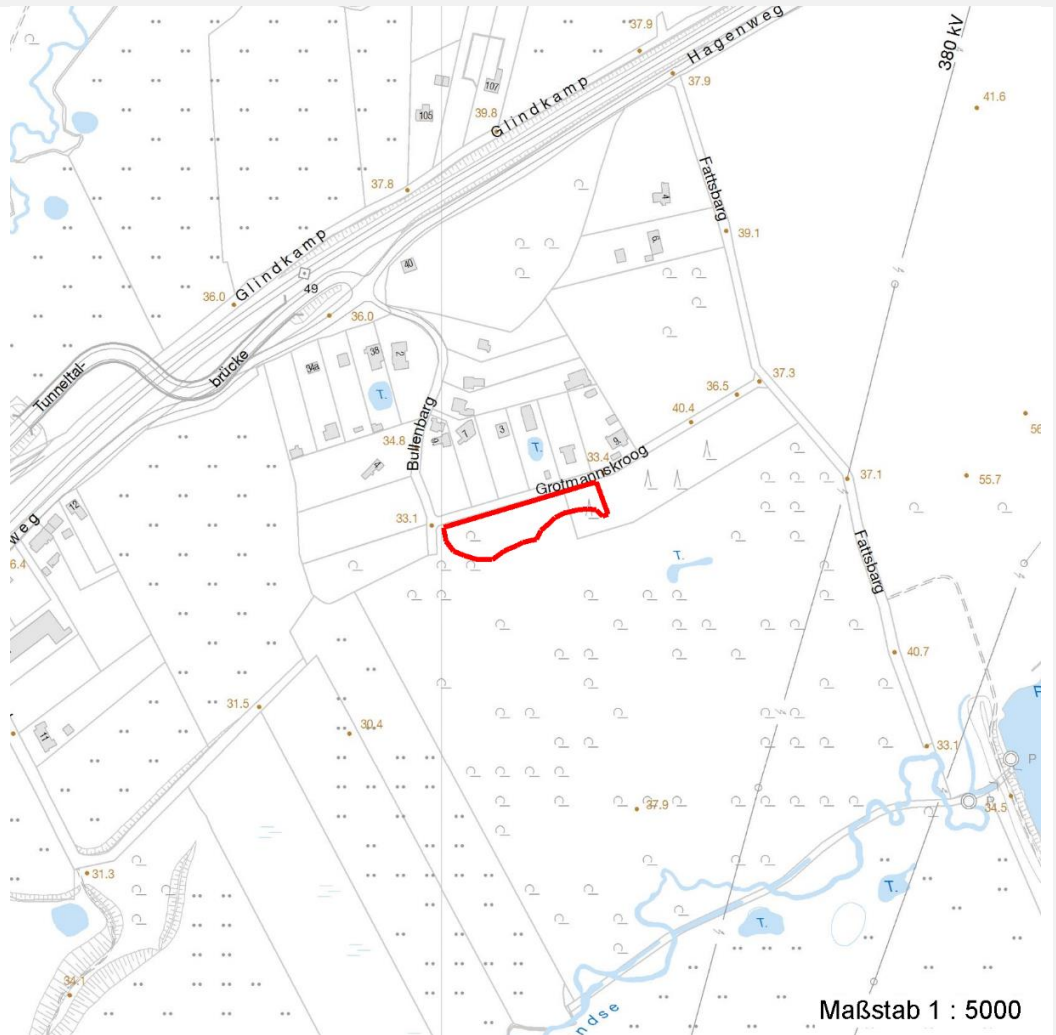
Erhebungsbogen

B

Projekt	Biotopkartierung Hamburg	Interne Nr.	118298
		DK5 DK5-GK	7842
Handlungsbedarf	Nein	DK5 - Name	Meiendorf-Ost
Bearbeitung	JSA	Biotop-Nr. alt	420
Räumliche Abbildung	Fläche	Kartierung	07.08.2017
Anzahl Abschnitte	1	Fläche / Länge [m²/m]	2373,7123
		Breite (lineare Abb.) [m]	

Räumliche Lage

Karte



Weitere Erhebungsbögen

Interne Nr.	Interne Nr. Zuordnung	DK5	Biotop-Nr.	Kartierung	Zuordnung	DK5 (GK)	Biotop-Nr. (alt)
118298	65017	7842	80	07.10.2005	<	7844	131

Zuordnung: N = nachfolgende Kartierung, K = weitere Kartierungen (zeitlich vorher oder nachher)

Foto

Interne Nr.	Index	Dateiname	Aufnahmerichtung
63965	0	7842_420_070817_1.JPG	

Weitere Angaben

Merkmal	Wert
Auswertung Gefährdung/ Einflüsse	Austrocknung, Ausbreitung des Staudenknöterichs

Erhebungsbogen

B

Projekt	Biotopkartierung Hamburg	Interne Nr.	118298
Handlungsbedarf	Nein	DK5 DK5-GK	7842
Bearbeitung	JSA	DK5 - Name	Meiendorf-Ost
Räumliche Abbildung	Fläche	Biotop-Nr. alt	420
Anzahl Abschnitte	1	Kartierung	07.08.2017
		Fläche / Länge [m²/m]	2373,7123
		Breite (lineare Abb.) [m]	

Weitere Angaben

Merkmal	Wert
Wertgesichtspunkte	Brache direkt am Siedlungsrand als Puffer zum angrenzenden Wald, besonnter Bereich mit eignung für Insekten und als Nahrungshabitat für Vögel
Maßnahmen	Staudenknöterich entfernen

Foto

Fotodatei	7842_420_070817_1.JPG	Fotodatei	
Bildbeschreibung	k.A.	Bildbeschreibung	
Aufnahmerichtung		Aufnahmerichtung	



Teilflächenbeschreibung

Teilflächentyp		Teilflächen-Nr.	1
Biotoptyp	Halbruderale Gras- und Staudenflur feuchter Standorte (2018)	Biotoptyp	AKF
- Zusatz		- gesetzl. Grundl.	
FFH-LRT		FFH-LRT	
Beschreibung		Entw.potential LRT	
		Hauptfläche	Ja
		Flächenanteil	100 %
		FFH-Unters.Fläche	Nein
		Saatgutfläche	Nein

Erhebungsbogen

B

Projekt	Biotopkartierung Hamburg		Interne Nr.	118298
			DK5 DK5-GK	7842
Handlungsbedarf	Nein		DK5 - Name	Meiendorf-Ost
Bearbeitung	JSA	Kopie	Biotop-Nr. alt	420
Räumliche Abbildung	Fläche	Nein	Kartierung	07.08.2017
Anzahl Abschnitte	1		Fläche / Länge [m²/m]	2373,7123
			Breite (lineare Abb.) [m]	

Zeigerwerte der Pflanzenartenliste (Auswertung)

Standort	Belichtung	halbsonnig	6,7
Boden	Feuchte	mäßig feucht und wechselfeucht	6,3
	Stickstoff (N)	sehr stickstoffreich	8,5
	Reaktion	neutral	6,8
Vegetation	Mahdverträglichkeit	schnittempfindlich bis mäßig schnittverträglich	4,2
Zeigerwerte	Futterwert	sehr geringwertiges Futter	1,6
	Wechselfeuchteanzeiger		2
	Giftpflanzen		0
	Überschw.anzeiger		1

Pflanzenartenliste

Gruppe / Pflanzenart	MS	M	W	Vs	St	PA	Ph	Sz	VS	V	G	cf	§	Rote Liste			
														HH	ND	SH	D
Tracheobionta (Gefäßpflanzen)																	
Aegopodium podagraria (Giersch)	7	h															
Calystegia sepium (Zaun-Winde)	7	h															
Carex acutiformis (Sumpf-Segge)	7	w															
Dactylis glomerata (Wiesen-Knäuelgras)	7	w															
Fallopia japonica (Japanischer Staudenknöterich)	7	w															
Galium aparine (Kletten-Labkraut)	7	h															
Glechoma hederacea (Gundermann)	7	w															
Phragmites australis (Schilf)	7	z															
Salix cinerea (Grau-Weide)	7	w															
Urtica dioica (Große Brennessel)	7	d															
Anzahl Rote Liste Arten																	
Anzahl Arten										10							

MS: Mengensystem; M: Mengenangabe, W: Bewertung der Art (FFH-Monitoring), Vs: Vegetationsschicht, St: Status, PA: Autor Phänologie; Ph: Phänologie, Sz: Soziabilität, VS: Vitalitätssystem; V: Vitalität, G: Geschlecht, cf: unsichere Bestimmung, §: Schutz nach BNatSchG, HH: Rote Liste Hamburg, Nds: Rote Liste Niedersachsen, SH: Rote Liste Schleswig-Holstein, D: Rote Liste Deutschland