

Erhebungsbogen

B

Projekt	Biotopkartierung Hamburg		Interne Nr.	118276
			DK5 DK5-GK	7842
Handlungsbedarf	Nein		DK5 - Name	Meiendorf-Ost
Bearbeitung	JSA	Kopie	Biotop-Nr. alt	399
Räumliche Abbildung	Fläche	Nein	Kartierung	29.06.2017
Anzahl Abschnitte	1		Fläche / Länge [m²/m]	4652,894
			Breite (lineare Abb.) [m]	

Gesetzlicher Schutz	§ 14 (2) 2.3 Felddgehölze	Schutz nur teilweise	Nein
----------------------------	---------------------------	-----------------------------	-------------

Gesamtbewertung	6	Wertvoll
– Alter	7	Biotop hohen Alters, 100 bis 200 Jahre
– Belastungsgrad	6	Flächenhaft geringe oder örtlich stärkere oder Vorbelastung mit deutlichem Einfluß
– Ökolog. Funktion	6	Hohe Bedeutung in einem Biotopkomplex, für den lokalen Biotopverbund oder als Puffer
– Seltenheit	6	Seltener Biotoptyp, ohne seltene oder bedrohte Pflges., ungesättigtes Artenspektrum, reliktsche RL-Arten

Bestandsbeschreibung

Randgehölz entlang der Geländekante zur Talniederung des Stellmoorer Quellflusses. Im oberen Teil mit Übergang zu halbruderalen Staudenfluren und Brombeergebüsch, das im Bereich einer ehemals beweideten Fläche entstanden ist. Im unteren Teil ebenfalls ehemals zeitweilig beweidet mit noch erkennbaren Weidezäunen, die innerhalb des Gehölzes liegen. Derzeit jedoch rundum mit Nutzungsaufgabe und Ausbreitung von Ruderalfluren mit hohen Anteilen von Giersch, Brennessel und Brombeergestrüpp. Das Gehölz besteht aus älteren Weiden, Haselsträuchern und einzelnen großen alten Eichen, ist ursprünglich vermutlich knickartig ausgebildet gewesen, hat heute jedoch sehr breite Randstreifen aus Ruderal- und Pioniervegetation, ist im Inneren bis auf eine kleine Lichtung derzeit stark überschattet. Die Geländekante ist hier um 1,5 m hoch und nur mäßigsteil geneigt. Ein relativ breiter Saum aus Pioniergebüsch besteht v.a. aus Holunder und Weidenarten. Im Nordwesten wurde eine noch relativ junge Sukzessionsfläche in den Biotop integriert: insgesamt heterogen.

Vorkommen an Biotoptypen

1	TF	Typ	HF	F.Anteil
2	BTYP	Biotoptyp		- gesetzl. Grundl.
3	Zusatz	Zusatz zum Biotoptypen		
4	LRT	Lebensraumtyp		
1	1		Ja	100 %
2	HGM	Naturnahes Gehölz mittlerer Standorte (2018)		(§ 14 (2) 2.3)

Räumliche Lage

Lagebeschreibung	Südöstlich Bahn am Poggenbrook		
Nachbarnutzung/en	Bahn, Weg, Grünlandbrachen, Neophytenflur,		
Rechtswert (X)	578993	Hochwert (Y)	5943237
Bezirk	Wandsbek	Naturraum	Stapelfelder Jungmoränengebiet (702.00)
Stadtteil (OT-Nr.)	Rahlstedt (526)	Gemarkung	Meiendorf (541)
Digitaler Grünplan	<input type="checkbox"/> Hafengesamtgebiet	<input type="checkbox"/> Ramsargebiet	<input type="checkbox"/> EG-Vogelschutzgeb.
Ausgleichsflächen NSG / ND / LSG	<input type="checkbox"/> Biosphärenreservat	<input type="checkbox"/> Nationalpark	<input type="checkbox"/>
FFH-GEBIET	LSG Duvensedt, Bergstedt, Lemsahl-Mellingstedt, Volksdorf und Rahlstedt [HH-2009 / Anteil: 17%], NSG Stellmoorer Tunneltal [HH-505 / Anteil: 83%]		
Wasserschutzgebiet	Stellmoorer Tunneltal/Höltigbaum [DE 2327-302 / Anteil: 83%]		

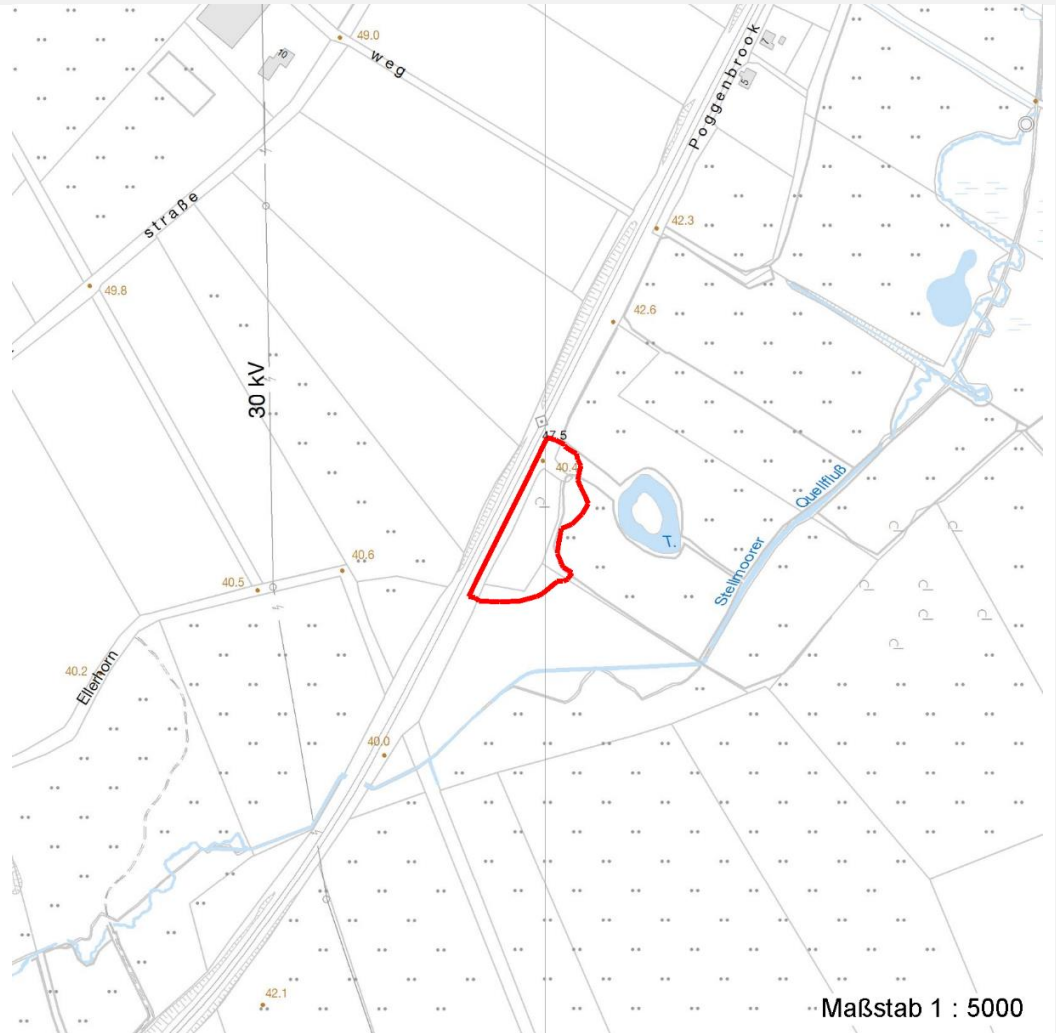
Erhebungsbogen

B

Projekt	Biotopkartierung Hamburg		Interne Nr.	118276
			DK5 DK5-GK	7842
Handlungsbedarf	Nein		DK5 - Name	Meiendorf-Ost
Bearbeitung	JSA	Kopie	Nein	Biotop-Nr. alt
Räumliche Abbildung	Fläche		Kartierung	29.06.2017
Anzahl Abschnitte	1		Fläche / Länge [m²/m]	4652,894
			Breite (lineare Abb.) [m]	

Räumliche Lage

Karte



Weitere Erhebungsbögen

Interne Nr.	Interne Nr. Zuordnung	DK5	Biotop-Nr.	Kartierung	Zuordnung	DK5 (GK)	Biotop-Nr. (alt)
118276	64997	7842	144	22.09.2006	/	7844	222

Zuordnung: N = nachfolgende Kartierung, K = weitere Kartierungen (zeitlich vorher oder nachher)

Foto

Interne Nr.	Index	Dateiname	Aufnahmerichtung
63902	0	7842_399_290617_1.JPG	
63903	0	7842_399_290617_2.JPG	
63904	0	7842_399_290617_3.JPG	

Weitere Angaben

Merkmal	Wert
---------	------

Auswertung

30.09.2022

Erhebungsbogen

B

Projekt	Biotopkartierung Hamburg	Interne Nr.	118276
Handlungsbedarf	Nein	DK5 DK5-GK	7842
Bearbeitung	JSA	DK5 - Name	Meiendorf-Ost
Räumliche Abbildung	Fläche	Biotop-Nr. alt	399
Anzahl Abschnitte	1	Kartierung	29.06.2017
		Fläche / Länge [m²/m]	4652,894
		Breite (lineare Abb.) [m]	

Weitere Angaben

Merkmal	Wert
Gefährdung/ Einflüsse	Weidezaunreste im Inneren gefährden Wildtiere
Wertgesichtspunkte	Natürliche Entwicklung, naturnahe Artenzusammensetzung, strukturreich, Lebensraum für verschiedene Tierarten, einige bedeutende Altbäume
zoologisch bedeutsame Strukturen	Alte Bäume mit Höhlen Dichte Gehölzstruktur
Bedeutung für Tiergruppe	Säuger, Vögel
Maßnahmen	Der Sukzession überlassen; Drahte, fremdmaterialien und Zäune zuvor entfernen.

Foto

Fotodatei 7842_399_290617_1.JPG
Bildbeschreibung k.A.
Aufnahmerichtung

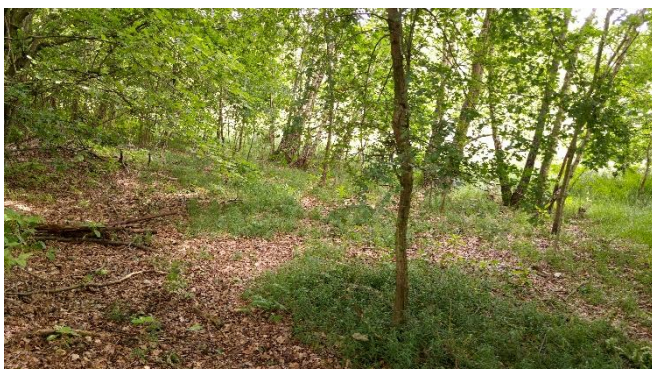


Fotodatei 7842_399_290617_2.JPG
Bildbeschreibung k.A.
Aufnahmerichtung



Foto

Fotodatei 7842_399_290617_3.JPG
Bildbeschreibung k.A.
Aufnahmerichtung



Fotodatei
Bildbeschreibung
Aufnahmerichtung

Erhebungsbogen

B

Projekt	Biotopkartierung Hamburg		Interne Nr.	118276
			DK5 DK5-GK	7842
Handlungsbedarf	Nein		DK5 - Name	Meiendorf-Ost
Bearbeitung	JSA	Kopie	Nein	Biotop-Nr. alt
Räumliche Abbildung	Fläche			399
Anzahl Abschnitte	1			Kartierung
				29.06.2017
				Fläche / Länge [m²/m]
				4652,894
				Breite (lineare Abb.) [m]

Teilflächenbeschreibung

Teilflächentyp		Teilflächen-Nr.	1
Biotoptyp	Naturnahes Gehölz mittlerer Standorte (2018)	Biotoptyp	HGM
- Zusatz		- gesetzl. Grundl.	(§ 14 (2) 2.3)
FFH-LRT		FFH-LRT	
Beschreibung		Entw.potential LRT	
		Hauptfläche	Ja
		Flächenanteil	100 %
		FFH-Unters.Fläche	Nein
		Saatgutfläche	Nein

Weitere Angaben

Merkmal	Wert
Boden	
Feuchte	6 - mäßig feucht und wechselfeucht
Reaktion	5 - mäßig sauer
Stickstoffgehalt	7 - stickstoffreich
Standort, Relief	
Belichtung	6 - halbsonnig bis halbschattig
Veg. - Zeigerwerte	
Mahdverträglichkeit	3 - schnittempfindlich (nur Herbstschnitt vertragend)
Futterwert	0 - wertloses Futter
Anz. Giftpflanzen	2
Anz. Wechselfeuchtezeiger	2
Anz. Überschwemmungsz.	1

Zeigerwerte der Pflanzenartenliste (Auswertung)

Standort	Belichtung	halbsonnig bis halbschattig	6,3
Boden	Feuchte	mäßig feucht und wechselfeucht	5,5
	Stickstoff (N)	stickstoffreich	6,8
	Reaktion	mäßig sauer	5,4
Vegetation	Mahdverträglichkeit	schnittempfindlich (nur Herbstschnitt vertragend)	3,3
Zeigerwerte	Futterwert	wertloses Futter	0,5
	Wechselfeuchteanzeiger		2
	Giftpflanzen		2
	Überschw.anzeiger		1

Pflanzenartenliste

Gruppe / Pflanzenart	MS	M	W	Vs	St	PA	Ph	Sz	VS	V	G	cf	§	Rote Liste			
														HH	ND	SH	D
Tracheobionta (Gefäßpflanzen)																	
Acer pseudoplatanus (Berg-Ahorn)	7	w															
Aruncus sylvestris (Wald-Geißbart)	7	w															
Betula pendula (Hänge-Birke)	7	w															
Calystegia sepium (Zaun-Winde)	7	w															
Chamaecyparis spec. (Scheinzypresse)	7	w															

Erhebungsbogen

B

Projekt	Biotopkartierung Hamburg		Interne Nr.	118276
			DK5 DK5-GK	7842
Handlungsbedarf	Nein		DK5 - Name	Meiendorf-Ost
Bearbeitung	JSA	Kopie	Biotop-Nr. alt	399
Räumliche Abbildung	Fläche	Nein	Kartierung	29.06.2017
Anzahl Abschnitte	1		Fläche / Länge [m²/m]	4652,894
			Breite (lineare Abb.) [m]	

Pflanzenartenliste

Gruppe / Pflanzenart	MS	M	W	Vs	St	PA	Ph	Sz	VS	V	G	cf	§	Rote Liste				
														HH	ND	SH	D	
Corylus avellana (Haselnuss)	7	w																
Elymus repens (Gewöhnliche Quecke)	7	w																
Galium aparine (Kletten-Labkraut)	7	w																
Glechoma hederacea (Gundermann)	7	w																
Impatiens parviflora (Kleinblütiges Springkraut)	7	w																
Melampyrum sylvaticum (Wald-Wachtelweizen)	7	w																1
Pteridium aquilinum (Adlerfarn)	7	z																
Quercus robur (Stiel-Eiche)	7	w																
Rubus caesius (Kratzbeere)	7	w																
Rubus fruticosus agg. (Artengruppe Echte Brombeere)	7	w																
Salix alba (Silber-Weide)	7	w																
Salix caprea (Sal-Weide)	7	w																
Sambucus nigra (Schwarzer Holunder)	7	z																
Sorbus aucuparia (Eberesche)	7	w																
Urtica dioica (Große Brennnessel)	7	z																
Anzahl Rote Liste Arten													1					
Anzahl Arten													20					

MS: Mengensystem; M: Mengenangabe, W: Bewertung der Art (FFH-Monitoring), Vs: Vegetationsschicht, St: Status, PA: Autor Phänologie; Ph: Phänologie, Sz: Soziabilität, VS: Vitalitätssystem; V: Vitalität, G: Geschlecht, cf: unsichere Bestimmung, §: Schutz nach BNatSchG, HH: Rote Liste Hamburg, Nds: Rote Liste Niedersachsen, SH: Rote Liste Schleswig-Holstein, D: Rote Liste Deutschland