

Erhebungsbogen

B

Projekt	Biotopkartierung Hamburg	Interne Nr.	118272
		DK5 DK5-GK	7842
Handlungsbedarf	Nein	DK5 - Name	Meiendorf-Ost
Bearbeitung	JSA	Biotop-Nr. alt	395
Räumliche Abbildung	Fläche	Kartierung	27.06.2017
Anzahl Abschnitte	3	Fläche / Länge [m²/m]	37240,176
		Breite (lineare Abb.) [m]	

Gesetzlicher Schutz kein gesetzl. Schutz **kein gesetzlich geschütztes Biotop** **Schutz nur teilweise** **Nein**

Gesamtbewertung	6	Wertvoll
– Alter	5	Biotop mittleren Alters, 20 bis 50 Jahre
– Belastungsgrad	6	Flächenhaft geringe oder örtlich stärkere oder Vorbelastung mit deutlichem Einfluß
– Ökolog. Funktion	6	Hohe Bedeutung in einem Biotopkomplex, für den lokalen Biotopverbund oder als Puffer
– Seltenheit	5	Seltener Biotoptyp, floristisch stark verarmt, ohne seltener Pflges. od. verbr. artenreicher Biotoptyp

Bestandsbeschreibung

Ehemals von Pferden beweidetes, heute gemähtes Grünland am Rand der Niederung des Stellmoorer Quellflusses. Bei der Erfassung im Juni 2017 teilweise sehr feucht und mit tiefen Fahrspuren. Bei einer Erfassung am 24.7.2018 deutlich trockener. Bei der Begehung am 23.4.2018 und erst niedriger Vegetationshöhe waren Trittspure als Zeichen ehemaliger intensiver Beweidung noch deutlich zu erkennen und ein lückiger Bewuchs die Folge. Das Gelände ist zum Gewässer hin geneigt, teilweise bultig, strukturreich, anscheinend durch Mahd zunehmend artenreicher. Insbesondere in den höchstgelegenen Bereichen im Süden Ruderalisierungstendenzen mit reichlich Stumpfbältrigem und Krausem Ampfer. In den feuchteren Bereichen viel Gänsefingerkraut.

Vorkommen an Biotoptypen

1	TF	Typ	HF	F.Anteil
2	BTYP	Biotoptyp	- gesetzl. Grundl.	
3	Zusatz	Zusatz zum Biotoptypen		
4	LRT	Lebensraumtyp		
1	1		Ja	100 %
2	GMZ	Sonstiges mesophiles Grünland (2018)		

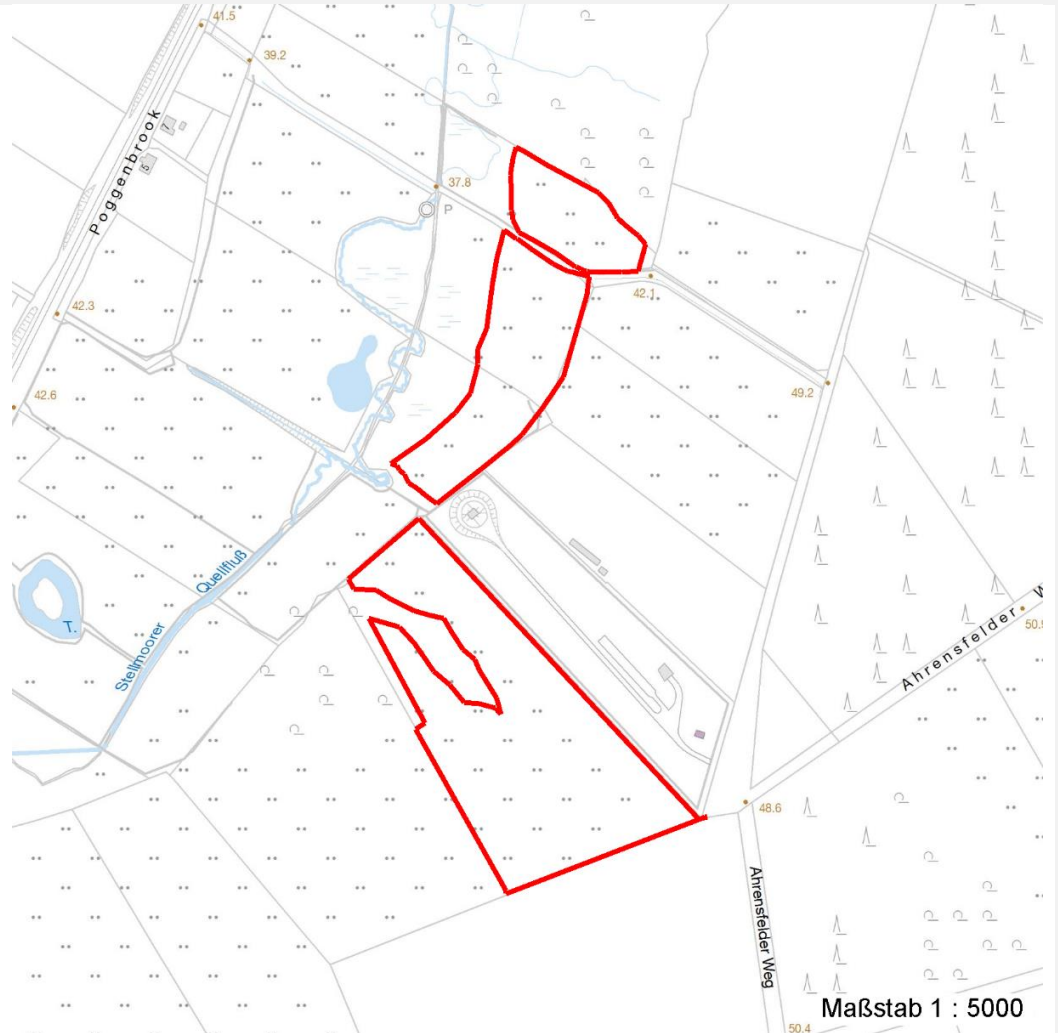
Räumliche Lage

Lagebeschreibung	Südöstlich des Stellmoorer Quellflusses		
Nachbarnutzung/en	Feuchtgrünland, Hochstaudenfluren, Wald, Hecken, Baumreichen, Weg		
Rechtswert (X)	579386	Hochwert (Y)	5943160
Bezirk	Wandsbek	Naturraum	Stapelfelder Jungmoränengebiet (702.00)
Stadtteil (OT-Nr.)	Rahlstedt (526)	Gemarkung	Meiendorf (541)
Digitaler Grünplan	<input type="checkbox"/> Hafengesamtgebiet	<input type="checkbox"/> Ramsargebiet	<input type="checkbox"/> EG-Vogelschutzgeb.
Ausgleichsflächen NSG / ND / LSG	<input type="checkbox"/> Biosphärenreservat	<input type="checkbox"/> Nationalpark	<input type="checkbox"/>
FFH-GEBIET	Stellmoorer Tunneltal/Höltigbaum [DE 2327-302 / Anteil: 100%]		
Wasserschutzgebiet			

Projekt	Biotopkartierung Hamburg	Interne Nr.	118272
		DK5 DK5-GK	7842
Handlungsbedarf	Nein	DK5 - Name	Meiendorf-Ost
Bearbeitung	JSA	Biotop-Nr. alt	395
Räumliche Abbildung	Fläche	Kartierung	27.06.2017
Anzahl Abschnitte	3	Fläche / Länge [m²/m]	37240,176
		Breite (lineare Abb.) [m]	

Räumliche Lage

Karte



Weitere Erhebungsbögen

Interne Nr.	Interne Nr. Zuordnung	DK5	Biotop-Nr.	Kartierung	Zuordnung	DK5 (GK)	Biotop-Nr. (alt)
118272	64838	7842	129	25.09.2006	/	7844	202

Zuordnung: N = nachfolgende Kartierung, K = weitere Kartierungen (zeitlich vorher oder nachher)

Foto

Interne Nr.	Index	Dateiname	Aufnahmerichtung
63892	0	7842_395_270617_1.JPG	
63893	0	7842_395_270617_2.JPG	
63894	0	7842_395_270617_3.JPG	
63895	0	7842_395_270617_4.JPG	
63896	0	7842_395_270617_5.JPG	
63897	0	7842_395_270617_6.JPG	

Erhebungsbogen

B

Projekt	Biotopkartierung Hamburg	Interne Nr.	118272
Handlungsbedarf	Nein	DK5 DK5-GK	7842
Bearbeitung	JSA	DK5 - Name	Meiendorf-Ost
Räumliche Abbildung	Fläche	Biotop-Nr. alt	395
Anzahl Abschnitte	3	Kartierung	27.06.2017
		Fläche / Länge [m²/m]	37240,176
		Breite (lineare Abb.) [m]	

Weitere Angaben

Merkmal	Wert
Auswertung	
Gefährdung/ Einflüsse	Ruderalisierung, Eutrophierung
Wertgesichtspunkte	altes Grünland, relativ artenreich, zeitweilig blütenreich, strukturreich
zoologisch bedeutsame Strukturen	Blütenreichtum, Strukturreichtum
Bedeutung für Tiergruppe	Insekten
Maßnahmen	Mahdgutes nach Abtrocknen, keine Silageherstellung

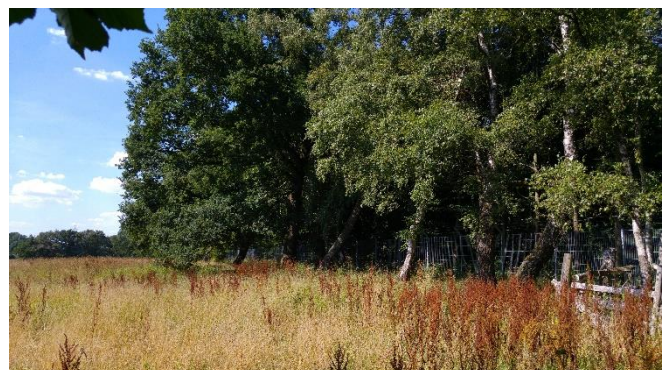
Foto

Fotodatei	7842_395_270617_1.JPG	Fotodatei	7842_395_270617_2.JPG
Bildbeschreibung	k.A.	Bildbeschreibung	k.A.
Aufnahmerichtung		Aufnahmerichtung	



Foto

Fotodatei	7842_395_270617_3.JPG	Fotodatei	7842_395_270617_4.JPG
Bildbeschreibung	k.A.	Bildbeschreibung	k.A.
Aufnahmerichtung		Aufnahmerichtung	



Erhebungsbogen

B

Projekt	Biotopkartierung Hamburg	Interne Nr.	118272
		DK5 DK5-GK	7842
Handlungsbedarf	Nein	DK5 - Name	Meiendorf-Ost
Bearbeitung	JSA	Biotop-Nr. alt	395
Räumliche Abbildung	Fläche	Kartierung	27.06.2017
Anzahl Abschnitte	3	Fläche / Länge [m²/m]	37240,176
		Breite (lineare Abb.) [m]	

Teilflächenbeschreibung

Teilflächentyp		Teilflächen-Nr.	1
Biotoptyp	Sonstiges mesophiles Grünland (2018)	Biotoptyp	GMZ
- Zusatz		- gesetzl. Grundl.	
FFH-LRT		FFH-LRT	
Beschreibung		Entw.potential LRT	
		Hauptfläche	Ja
		Flächenanteil	100 %
		FFH-Unters.Fläche	Nein
		Saatgutfläche	Nein

Weitere Angaben

Merkmal	Wert
Boden	
Feuchte	6 - mäßig feucht und wechselfeucht
Reaktion	5 - mäßig sauer
Stickstoffgehalt	6 - mäßig stickstoffarm bis stickstoffreich
Standort, Relief	
Belichtung	7 - halbsonnig
Veg. - Zeigerwerte	
Mahdverträglichkeit	7 - gut schnittverträglich
Futterwert	5 - ausreichende Futterqualität
Anz. Giftpflanzen	1
Anz. Wechselfeuchtezeiger	8
Anz. Überschwemmungsz.	1

Zeigerwerte der Pflanzenartenliste (Auswertung)

Standort	Belichtung	halbsonnig	7
Boden	Feuchte	mäßig feucht und wechselfeucht	5,7
	Stickstoff (N)	mäßig stickstoffarm bis stickstoffreich	5,8
	Reaktion	mäßig sauer	5,4
Vegetation	Mahdverträglichkeit	gut schnittverträglich	7
Zeigerwerte	Futterwert	ausreichende Futterqualität	4,6
	Wechselfeuchteanzeiger		7
	Giftpflanzen		1
	Überschw.anzeiger		1

Pflanzenartenliste

Gruppe / Pflanzenart	MS	M	W	Vs	St	PA	Ph	Sz	VS	V	G	cf	§	Rote Liste			
														HH	ND	SH	D
Tracheobionta (Gefäßpflanzen)																	
Achillea ptarmica (Sumpf-Schafgarbe)	7	w												V	3		
Agrostis canina (Hunds-Straußgras)	7	w												3	3		
Agrostis capillaris (Rotes Straußgras)	7	h															
Agrostis stolonifera (Ausläufer-Straußgras)	7	w															
Alopecurus geniculatus (Knick-Fuchsschwanz)	7	w															

