

Erhebungsbogen

B

Projekt	Biotopkartierung Hamburg	Interne Nr.	118231
		DK5 DK5-GK	7842
Handlungsbedarf	Nein	DK5 - Name	Meiendorf-Ost
Bearbeitung	JSA	Biotop-Nr. alt	362
Räumliche Abbildung	Fläche	Kartierung	15.09.2017
Anzahl Abschnitte	1	Fläche / Länge [m²/m]	25053,3603
		Breite (lineare Abb.) [m]	

Gesetzlicher Schutz kein gesetzl. Schutz **kein gesetzlich geschütztes Biotop** **Schutz nur teilweise** **Nein**

Gesamtbewertung	4	Verarmt, entwicklungsfähig
– Alter	3	Biotop geringen Alters, 5 bis 10 Jahre
– Belastungsgrad	3	Flächenhafte starke Belastung
– Ökolog. Funktion	4	Isolierter Lebensraum, keine oder nur geringe Bedeutung für Nachbarflächen
– Seltenheit	4	Verbr. Biotoptyp ohne biotoptypische Artenvielfalt, Ubi quisten

Bestandsbeschreibung

Nach 2006 eingesätes Grünland, gemäht, von der Straße her nach Süden zur Bachniederung hin abfallend um etwa 2 m, großflächig, noch artenarm. Die Arten aus dem südlich gelegenen Grünland wandern teilweise ein.

Vorkommen an Biotoptypen

1	TF	Typ	HF	F.Anteil
2	BTYP	Biotoptyp		- gesetzl. Grundl.
3	Zusatz	Zusatz zum Biotoptypen		
4	LRT	Lebensraumtyp		
1	1		Ja	100 %
2	GIM	Artenarmes gemähtes Grünland mittlerer Standorte (2018)		

Räumliche Lage

Lagebeschreibung	südlich Meiendorfer Straße	Hochwert (Y)	5942843
Nachbarnutzung/en	Knicks, Gehölzneuanlage	Naturraum	Stapelfelder Jungmoränengebiet (702.00)
Rechtswert (X)	578070	Gemarkung	Meiendorf (541)
Bezirk	Wandsbek	Ramsargebiet	EG-Vogelschutzgeb.
Stadtteil (OT-Nr.)	Rahlstedt (526)	Nationalpark	
Digitaler Grünplan	<input type="checkbox"/> Hafengesamtgebiet		
Ausgleichsflächen	<input checked="" type="checkbox"/> Biosphärenreservat		
NSG / ND / LSG	LSG Duvenstedt, Bergstedt, Lemsahl-Mellingstedt, Volksdorf und Rahlstedt [HH-2009 / Anteil: 96%], NSG Stellmoorer Tunneltal [HH-505 / Anteil: <1%]		
FFH-GEBIET	Stellmoorer Tunneltal/Höltigbaum [DE 2327-302 / Anteil: <1%]		
Wasserschutzgebiet			

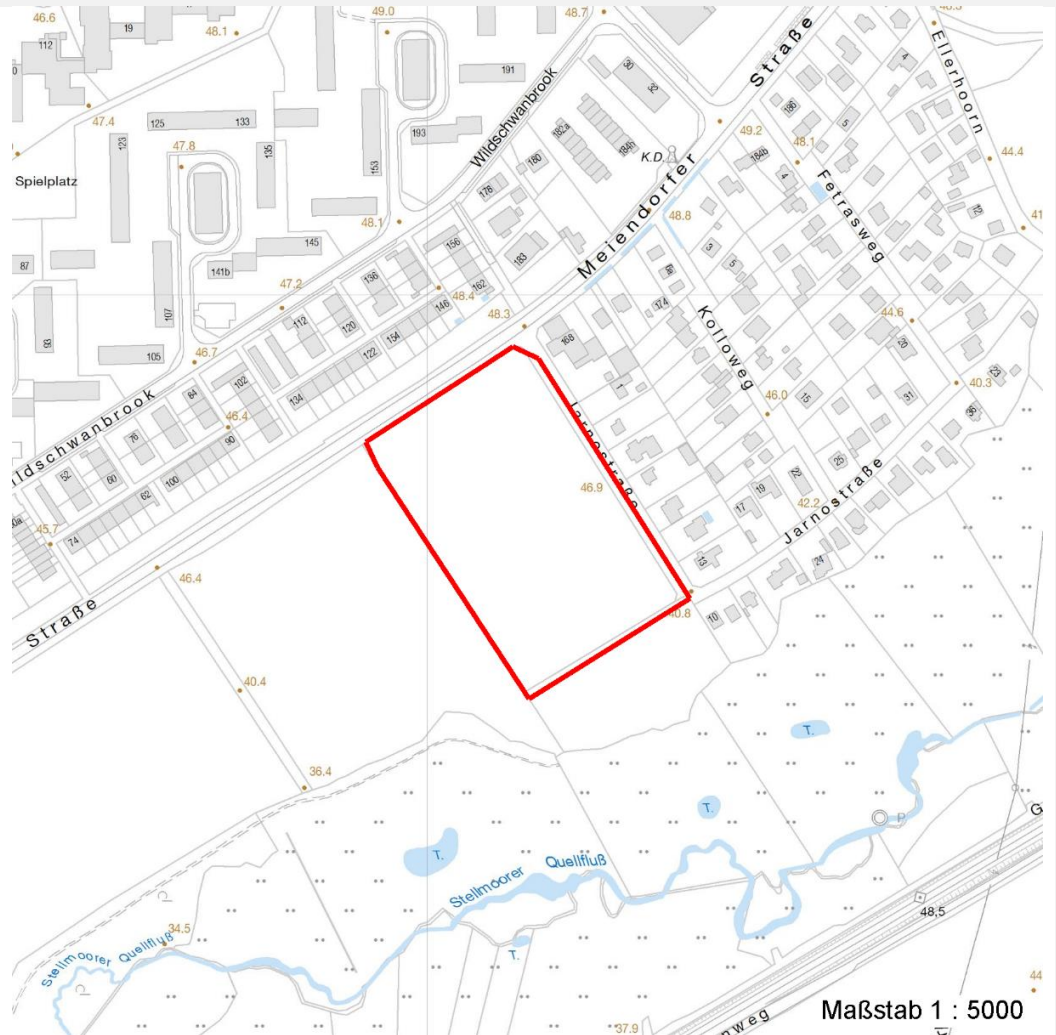
Erhebungsbogen

B

Projekt	Biotopkartierung Hamburg	Interne Nr.	118231
		DK5 DK5-GK	7842
		DK5 - Name	Meiendorf-Ost
Handlungsbedarf	Nein	Biotop-Nr. alt	362
Bearbeitung	JSA	Kartierung	15.09.2017
Räumliche Abbildung	Fläche	Fläche / Länge [m²/m]	25053,3603
Anzahl Abschnitte	1	Breite (lineare Abb.) [m]	

Räumliche Lage

Karte



Weitere Erhebungsbögen

Interne Nr.	Interne Nr. Zuordnung	DK5	Biotop-Nr.	Kartierung	Zuordnung	DK5 (GK)	Biotop-Nr. (alt)
118231	64873	7842	191	11.05.2006	<	7844	10042

Zuordnung: N = nachfolgende Kartierung, K = weitere Kartierungen (zeitlich vorher oder nachher)

Foto

Interne Nr.	Index	Dateiname	Aufnahmerichtung
63844	0	7842_362_150917_1.JPG	
63845	0	7842_362_150917_2.JPG	

Weitere Angaben

Merkmal **Wert**

Auswertung

Gefährdung/ Einflüsse

zu intensive Nutzung (Mahd zu früh und zu häufig, Düngung)

Erhebungsbogen

B

Projekt	Biotopkartierung Hamburg	Interne Nr.	118231
		DK5 DK5-GK	7842
Handlungsbedarf	Nein	DK5 - Name	Meiendorf-Ost
Bearbeitung	JSA	Biotop-Nr. alt	362
Räumliche Abbildung	Fläche	Kartierung	15.09.2017
Anzahl Abschnitte	1	Fläche / Länge [m²/m]	25053,3603
		Breite (lineare Abb.) [m]	

Weitere Angaben

Merkmal	Wert
Wertgesichtspunkte Maßnahmen	großflächig, Potenzial zu mehr Artenreichtum extensive Mähnutzung

Foto

Fotodatei	7842_362_150917_1.JPG	Fotodatei	7842_362_150917_2.JPG
Bildbeschreibung	k.A.	Bildbeschreibung	k.A.
Aufnahmerichtung		Aufnahmerichtung	



Teilflächenbeschreibung

Teilflächentyp		Teilflächen-Nr.	1
Biotoptyp	Artenarmes gemähtes Grünland mittlerer Standorte (2018)	Biotoptyp	GIM
- Zusatz		- gesetzl. Grundl.	
FFH-LRT		FFH-LRT	
Beschreibung		Entw.potential LRT	
		Hauptfläche	Ja
		Flächenanteil	100 %
		FFH-Unters.Fläche	Nein
		Saatgutfläche	Nein

Zeigerwerte der Pflanzenartenliste (Auswertung)

Standort	Belichtung	halbsonnig	7,2
Boden	Feuchte	frisch und mäßigfrisch	5
	Stickstoff (N)	mäßig stickstoffarm bis stickstoffreich	5,6
	Reaktion	neutral	6,9
Vegetation	Mahdverträglichkeit	gut schnittverträglich	7,1
Zeigerwerte	Futterwert	ausreichende Futterqualität	5,2
	Wechselfeuchteanzeiger		2
	Giftpflanzen		1
	Überschw.anzeiger		0

Erhebungsbogen

B

Projekt	Biotopkartierung Hamburg	Interne Nr.	118231
		DK5 DK5-GK	7842
Handlungsbedarf	Nein	DK5 - Name	Meiendorf-Ost
Bearbeitung	JSA	Biotop-Nr. alt	362
Räumliche Abbildung	Fläche	Kartierung	15.09.2017
Anzahl Abschnitte	1	Fläche / Länge [m²/m]	25053,3603
		Breite (lineare Abb.) [m]	

Pflanzenartenliste

Gruppe / Pflanzenart	MS	M	W	Vs	St	PA	Ph	Sz	VS	V	G	cf	§	Rote Liste			
														HH	ND	SH	D
Tracheobionta (Gefäßpflanzen)																	
Arrhenatherum elatius (Glatthafer)	7	z															
Cerastium holosteoides (Gewöhnliches Hornkraut)	7	w															
Dactylis glomerata (Wiesen-Knäuelgras)	7	z															
Festuca rubra (Rot-Schwingel)	7	w															
Holcus lanatus (Wolliges Honiggras)	7	z															
Lolium perenne (Ausdauerndes Weidelgras)	7	z															
Lotus corniculatus (Gewöhnlicher Hornklee)	7	w													V		
Picris hieracioides (Gewöhnliches Bitterkraut)	7	w												3			
Plantago lanceolata (Spitz-Wegerich)	7	h															
Rumex crispus (Krauser Ampfer)	7	w															
Rumex obtusifolius (Stumpfbältriger Ampfer)	7	w															
Sanguisorba minor (Kleiner Wiesenknopf)	7	w															
Senecio jacobaea (Jakobs-Greiskraut)	7	z															
Stellaria graminea (Gras-Sternmiere)	7	w															
Taraxacum spec. (Löwenzahn)	7	h															
Anzahl Rote Liste Arten														1	1		
Anzahl Arten														15			

MS: Mengensystem; M: Mengenangabe, W: Bewertung der Art (FFH-Monitoring), Vs: Vegetationsschicht, St: Status, PA: Autor Phänologie; Ph: Phänologie, Sz: Soziabilität, VS: Vitalitätssystem; V: Vitalität, G: Geschlecht, cf: unsichere Bestimmung, §: Schutz nach BNatSchG, HH: Rote Liste Hamburg, Nds: Rote Liste Niedersachsen, SH: Rote Liste Schleswig-Holstein, D: Rote Liste Deutschland