

Erhebungsbogen

B

Projekt	Biotopkartierung Hamburg	Interne Nr.	118361
		DK5 DK5-GK	7842 8044
		DK5 - Name	Meiendorf-Ost
Handlungsbedarf	Nein	Biotop-Nr. alt	298 33
Bearbeitung	JSA	Kartierung	01.09.2017
Räumliche Abbildung	Linie	Fläche / Länge [m²/m]	287,063
Anzahl Abschnitte	1	Breite (lineare Abb.) [m]	5

Gesetzlicher Schutz	§ 14 (2) 2.2 Knicks	Schutz nur teilweise	Nein
----------------------------	---------------------	-----------------------------	-------------

Gesamtbewertung	7	Besonders wertvoll
– Alter	8	Biotop hohen Alters, 200 bis 500 Jahre
– Belastungsgrad	6	Flächenhaft geringe oder örtlich stärkere oder Vorbelastung mit deutlichem Einfluß
– Ökolog. Funktion	7	Sehr hohe Bedeutung in einem Biotopkomplex, für den lokalen Biotopverbund oder als Puffer
– Seltenheit	6	Seltener Biotoptyp, ohne seltene oder bedrohte Pflges., ungesättigtes Artenspektrum, reliktsche RL-Arten

Bestandsbeschreibung

Heterogener Knick, mit etwas höheren Eichen-Überhältern in den Endstücken, dort kräftiger überschattet und durchweidet. Im Mittelstück größtenteils strauchig geprägt von jüngeren Eichen und einem kräftigen Aufwuchs von Brombeere, teilweise dort ohne Gehölze. In den Randbereichen grasreich, v.a. von Rotem Straußgras geprägt, mit Ruderalisierungsanzeigen in Form von Vorkommen von Giersch, Brennessel und Knäuelgras. Die Gesamtstruktur besteht aus einem 3 bis 4 m breiten Knickwall, einem westlich anschließenden flachen Randgraben. Auf der Ostseite verläuft ein Fußpfad. Die Vegetation ist durch Beschattung und Nährstoffeinflüsse sowie Störungen insgesamt nur mäßig artenreich und besteht aus Allerweltsarten, zudem nur mäßig blütenreich. Insgesamt jedoch strukturreich mit dichtem Brombeergebüsch mit Eignung als Brutvogelhabitat.

Vorkommen an Biotoptypen

1	TF	Typ	HF	F.Anteil
2	BTYP	Biotoptyp	- gesetzl. Grundl.	
3	Zusatz	Zusatz zum Biotoptypen		
4	LRT	Lebensraumtyp		
1	1		Ja	100 %
2	HWM	Strauch-Baum-Knick (2018)		(§ 14 (2) 2.2)

Räumliche Lage

Lagebeschreibung	Südlich Ahrensfelder Weg, nördlich Hagenweg		
Nachbarnutzung/en	Grünland, Weg		
Rechtswert (X)	579946	Hochwert (Y)	5943205
Bezirk	Wandsbek	Naturraum	Stapelfelder Jungmoränengebiet (702.00)
Stadtteil (OT-Nr.)	Rahlstedt (526)	Gemarkung	Meiendorf (541)
Digitaler Grünplan	<input type="checkbox"/> Hafengesamtgebiet	<input type="checkbox"/> Ramsargebiet	<input type="checkbox"/> EG-Vogelschutzgeb.
Ausgleichsflächen	<input type="checkbox"/> Biosphärenreservat	<input type="checkbox"/> Nationalpark	<input type="checkbox"/>
NSG / ND / LSG	NSG Höltigbaum [HH-510 / Anteil: 100%]		
FFH-GEBIET	Stellmoorer Tunneltal/Höltigbaum [DE 2327-302 / Anteil: 100%]		
Wasserschutzgebiet			

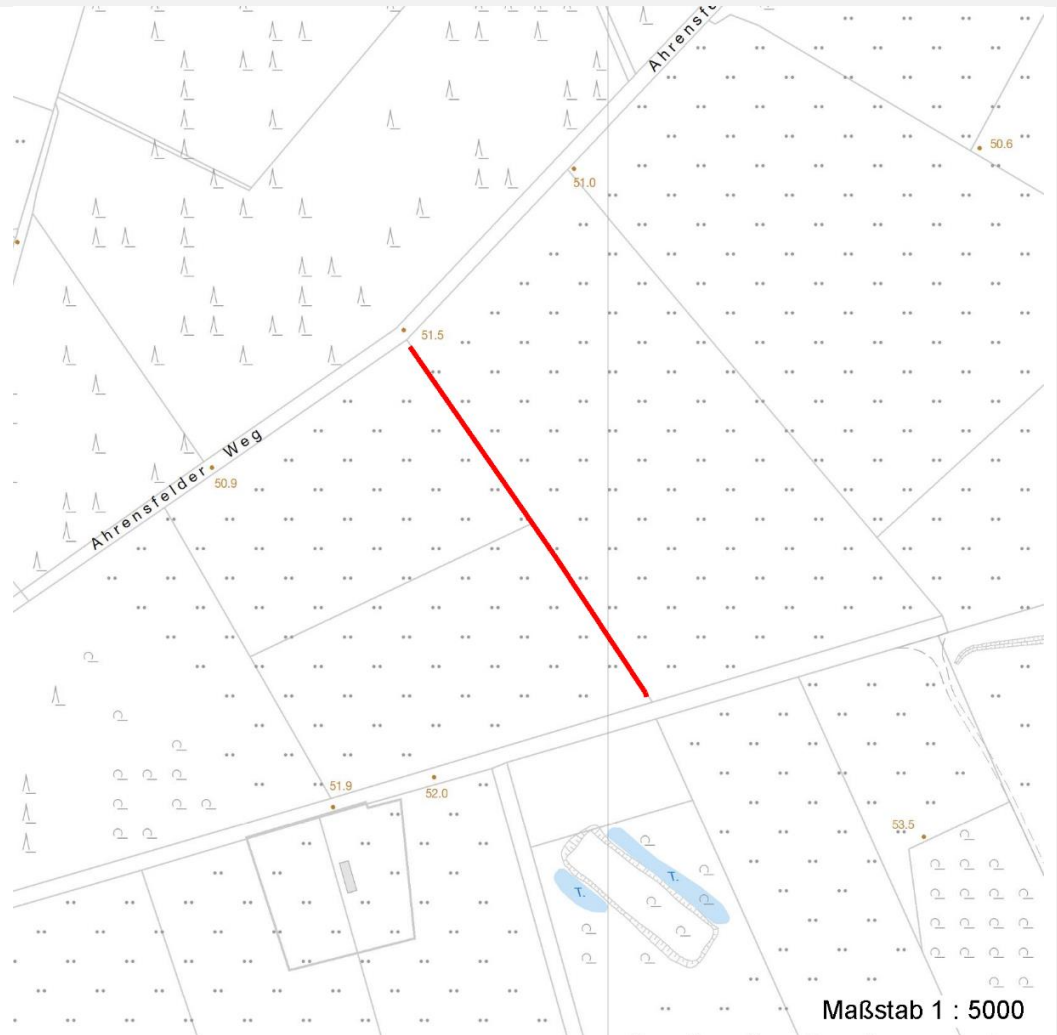
Erhebungsbogen

B

Projekt	Biotopkartierung Hamburg	Interne Nr.	118361
		DK5 DK5-GK	7842 8044
		DK5 - Name	Meiendorf-Ost
Handlungsbedarf	Nein	Biotop-Nr. alt	298 33
Bearbeitung	JSA	Kartierung	01.09.2017
Räumliche Abbildung	Linie	Fläche / Länge [m²/m]	287,063
Anzahl Abschnitte	1	Breite (lineare Abb.) [m]	5

Räumliche Lage

Karte



Weitere Erhebungsbögen

Interne Nr.	Interne Nr. Zuordnung	DK5	Biotop-Nr.	Kartierung	Zuordnung	DK5 (GK)	Biotop-Nr. (alt)
118361	65175	7842	298	24.08.2005	K	8044	33

Zuordnung: N = nachfolgende Kartierung, K = weitere Kartierungen (zeitlich vorher oder nachher)

Foto

Interne Nr.	Index	Dateiname	Aufnahmerichtung
64128	0	7842_298_010917_1.JPG	

Weitere Angaben

Merkmal	Wert
Auswertung Gefährdung/ Einflüsse	Mäßig artenreich, etwas gestört, optisch-akustische Störungen durch den parallel verlaufenden Fußweg.

Erhebungsbogen

B

Projekt	Biotopkartierung Hamburg	Interne Nr.	118361
Handlungsbedarf	Nein	DK5 DK5-GK	7842 8044
Bearbeitung	JSA	DK5 - Name	Meiendorf-Ost
Räumliche Abbildung	Linie	Biotop-Nr. alt	298 33
Anzahl Abschnitte	1	Kartierung	01.09.2017
		Fläche / Länge [m²/m]	287,063
		Breite (lineare Abb.) [m]	5

Weitere Angaben

Merkmal	Wert
Wertgesichtspunkte	Strukturreich mit heimischer Artenzusammensetzung, geeignet als Vernetzungsstruktur und Bruthabitat für Vögel.
zoologisch bedeutsame Strukturen	Dichte spontane Gebüsch
Bedeutung für Tiergruppe	Vögel
Maßnahmen	Flächen weiterhin der Sukzession überlassen.

Foto

Fotodatei 7842_298_010917_1.JPG
Bildbeschreibung k.A.
Aufnahmerichtung

Fotodatei
Bildbeschreibung
Aufnahmerichtung



Teilflächenbeschreibung

Teilflächentyp		Teilflächen-Nr.	1
Biotoptyp	Strauch-Baum-Knick (2018)	Biotoptyp	HWM
- Zusatz		- gesetzl. Grundl.	(§ 14 (2) 2.2)
FFH-LRT		FFH-LRT	
Beschreibung		Entw.potential LRT	
		Hauptfläche	Ja
		Flächenanteil	100 %
		FFH-Unters.Fläche	Nein
		Saatgutfläche	Nein

Erhebungsbogen

B

Projekt	Biotopkartierung Hamburg		Interne Nr.	118361	
			DK5 DK5-GK	7842	8044
Handlungsbedarf	Nein		DK5 - Name	Meiendorf-Ost	
Bearbeitung	JSA	Kopie	Ja	Biotop-Nr. alt	298 33
Räumliche Abbildung	Linie			Kartierung	01.09.2017
Anzahl Abschnitte	1			Fläche / Länge [m²/m]	287,063
				Breite (lineare Abb.) [m]	5

Weitere Angaben

Merkmal	Wert
Boden	
Feuchte	5 - frisch und mäßig frisch
Reaktion	6 - schwach sauer
Stickstoffgehalt	5 - mäßig stickstoffarm
Standort, Relief	
Belichtung	7 - halbsonnig
Veg. - Zeigerwerte	
Mahdverträglichkeit	5 - mäßig schnittverträglich (erster Schnitt nicht vor 1. Juli)
Futterwert	3 - geringwertiges Futter
Anz. Giftpflanzen	1
Anz. Wechselfeuchtezeiger	4
Anz. Überschwemmungsz.	0
Veg. - Soziologie	
BfN Schlüssel	48.0.02 - Quercetalia robori-petraeae (Saure Eichenmichwälder)

Zeigerwerte der Pflanzenartenliste (Auswertung)

Standort	Belichtung	halbsonnig	7,2
Boden	Feuchte	frisch und mäßig frisch	5,1
	Stickstoff (N)	mäßig stickstoffarm bis stickstoffreich	5,9
	Reaktion	schwach sauer	6,5
Vegetation	Mahdverträglichkeit	mäßig schnittverträglich (erster Schnitt nicht vor 1. Juli)	5,4
Zeigerwerte	Futterwert	geringwertiges Futter	3,4
	Wechselfeuchteanzeiger		3
	Giftpflanzen		1
	Überschw.anzeiger		0

Pflanzenartenliste

Gruppe / Pflanzenart	MS	M	W	Vs	St	PA	Ph	Sz	VS	V	G	cf	§	Rote Liste			
														HH	ND	SH	D
Tracheobionta (Gefäßpflanzen)																	
Achillea millefolium (Gewöhnliche Schafgarbe)	7	w															
Aegopodium podagraria (Giersch)	7	w															
Agrimonia eupatoria (Gewöhnlicher Odermennig)	7	w											3		V		
Anthriscus sylvestris (Wiesen-Kerbel)	7	w															
Corylus avellana (Haselnuss)	7	w															
Crataegus monogyna (Eingrifflicher Weißdorn)	7	w															
Dactylis glomerata (Wiesen-Knäuelgras)	7	z															
Deschampsia cespitosa (Rasen-Schmiele)	7	w															
Deschampsia flexuosa (Draht-Schmiele)	7	w															
Festuca rubra (Rot-Schwingel)	7	w															
Frangula alnus (Faulbaum)	7	w															
Hypericum perforatum (Echtes Johanniskraut)	7	w															
Plantago lanceolata (Spitz-Wegerich)	7	z															
Poa nemoralis (Hain-Rispengras)	7	w															
Populus tremula (Zitter-Pappel)	7	w															

Erhebungsbogen

B

Projekt	Biotopkartierung Hamburg	Interne Nr.	118361
		DK5 DK5-GK	7842 8044
Handlungsbedarf	Nein	DK5 - Name	Meiendorf-Ost
Bearbeitung	JSA	Biotop-Nr. alt	298 33
Räumliche Abbildung	Linie	Kartierung	01.09.2017
Anzahl Abschnitte	1	Fläche / Länge [m²/m]	287,063
		Breite (lineare Abb.) [m]	5

Pflanzenartenliste

Gruppe / Pflanzenart	MS	M	W	Vs	St	PA	Ph	Sz	VS	V	G	cf	§	Rote Liste			
														HH	ND	SH	D
Prunus spinosa (Schlehe)	7	w															
Quercus robur (Stiel-Eiche)	7	h															
Rubus fruticosus agg. (Artengruppe Echte Brombeere)	7	h															
Sambucus nigra (Schwarzer Holunder)	7	w															
Senecio jacobaea (Jakobs-Greiskraut)	7	z															
Stellaria holostea (Große Sternmiere)	7	w															
Taraxacum spec. (Löwenzahn)	7	w															
Urtica dioica (Große Brennnessel)	7	z															
Vicia cracca (Vogel-Wicke)	7	w															
	Anzahl Rote Liste Arten													1	1		
	Anzahl Arten													24			

MS: Mengensystem; M: Mengenangabe, W: Bewertung der Art (FFH-Monitoring), Vs: Vegetationsschicht, St: Status, PA: Autor Phänologie; Ph: Phänologie, Sz: Soziabilität, VS: Vitalitätssystem; V: Vitalität, G: Geschlecht, cf: unsichere Bestimmung, §: Schutz nach BNatSchG, HH: Rote Liste Hamburg, Nds: Rote Liste Niedersachsen, SH: Rote Liste Schleswig-Holstein, D: Rote Liste Deutschland