

Erhebungsbogen

B

Projekt	Biotopkartierung Hamburg	Interne Nr.	118533
		DK5 DK5-GK	7842 7844
		DK5 - Name	Meiendorf-Ost
Handlungsbedarf	Nein	Biotop-Nr. alt	290 228
Bearbeitung	JSA	Kartierung	24.07.2018
Räumliche Abbildung	Linie	Fläche / Länge [m²/m]	108,997
Anzahl Abschnitte	1	Breite (lineare Abb.) [m]	3

Gesetzlicher Schutz § 14 (2) 2.2 Knicks **Schutz nur teilweise** **Nein**

Gesamtbewertung	6 Wertvoll
– Alter	8 Biotop hohen Alters, 200 bis 500 Jahre
– Belastungsgrad	4 Flächenhaft deutliche Belastung ohne nachh. Schäden
– Ökolog. Funktion	6 Hohe Bedeutung in einem Biotopkomplex, für den lokalen Biotopverbund oder als Puffer
– Seltenheit	5 Seltener Biotoptyp, floristisch stark verarmt, ohne seltener Pflges. od. verbr. artenreicher Biotoptyp

Bestandsbeschreibung

Alter Knick, der inzwischen komplett in einen älteren Pionierwaldbestand integriert ist und diesen mit Altbäumen bereichert. Er zieht sich im Osten aus einem trockenen, mesophil geprägten Bereich mit angrenzender Ackernutzung nach Westen in den feuchten Niederungsbereich hinunter. Im Osten dominiert von einem alten Bestand aus Stiel-Eichen, die bis zu 80 cm Stammdicke und 20 m Höhe erreichen. Dort vereinzelt Lesesteinhaufen. Unterstanden von einem noch locker erkennbarem, jedoch durch die Überschattung nur spärlich ausgebildeten Bestand aus Hasel. Der Knick liegt in mitten des benachbart beschriebenen Pioniergehölzes und ist am Boden stark überschattet. Der Wall ist noch deutlich erkennbar mit rund 3 m Breite, aber nur noch 0,4 m Höhe. Auf der Nordseite verläuft ein Randgraben, der eventuell zeitweilig etwas Wasser führt. Einige Überhälter sind umgestürzt und vermehren das Totholzangebot im Bestand, ihre Wurzelteller den Strukturreichtum. Im Osten am Ackerrand ein Nest der Deutschen Wespe in einem alten Kanister. Die Gehölzvegetation ist im Westen geprägt von einigen Schwarz- und Grau-Erlen, die den feuchten Standort anzeigen.

Vorkommen an Biototypen

1	TF	Typ	HF	F.Anteil
2	BTYP	Biototyp	- gesetzl. Grundl.	
3	Zusatz	Zusatz zum Biototypen		
4	LRT	Lebensraumtyp		
1	1		Ja	100 %
2	HWB	Durchgewachsener Knick (2018)		(§ 14 (2) 2.2)

Räumliche Lage

Lagebeschreibung	Östlich Stellmoorer Quellfluss am nördlichen Stadtrand		
Nachbarnutzung/en	Pionierwald		
Rechtswert (X)	579448	Hochwert (Y)	5943588
Bezirk	Wandsbek	Naturraum	Stapelfelder Jungmoränengebiet (702.00)
Stadtteil (OT-Nr.)	Rahlstedt (526)	Gemarkung	Meiendorf (541)
Digitaler Grünplan	<input type="checkbox"/> Hafengesamtgebiet	<input type="checkbox"/> Ramsargebiet	<input type="checkbox"/> EG-Vogelschutzgeb.
Ausgleichsflächen NSG / ND / LSG	<input type="checkbox"/> Biosphärenreservat	<input type="checkbox"/> Nationalpark	<input type="checkbox"/>
FFH-GEBIET	NSG Stellmoorer Tunneltal [HH-505 / Anteil: 100%]		
Wasserschutzgebiet	Stellmoorer Tunneltal/Höltigbaum [DE 2327-302 / Anteil: 100%]		

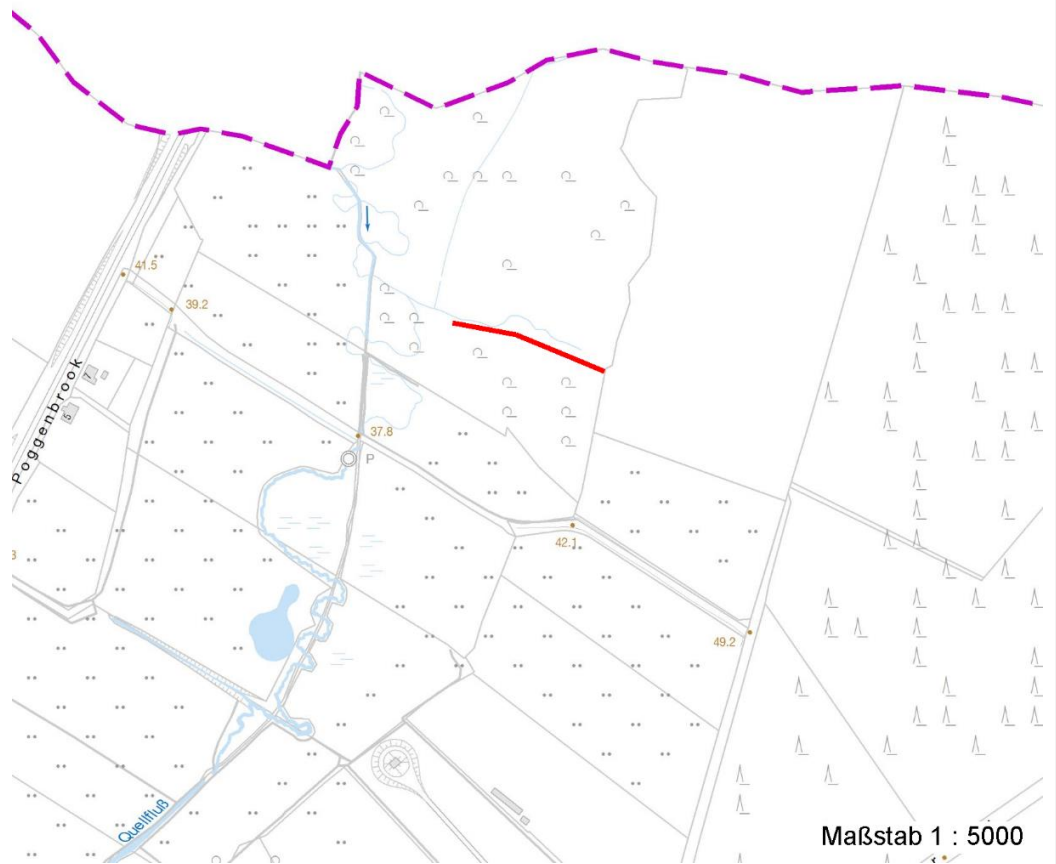
Erhebungsbogen

B

Projekt	Biotopkartierung Hamburg	Interne Nr.	118533
		DK5 DK5-GK	7842 7844
		DK5 - Name	Meiendorf-Ost
Handlungsbedarf	Nein	Biotop-Nr. alt	290 228
Bearbeitung	JSA	Kartierung	24.07.2018
Räumliche Abbildung	Linie	Fläche / Länge [m²/m]	108,997
Anzahl Abschnitte	1	Breite (lineare Abb.) [m]	3

Räumliche Lage

Karte



Weitere Erhebungsbögen

Interne Nr.	Interne Nr. Zuordnung	DK5	Biotop-Nr.	Kartierung	Zuordnung	DK5 (GK)	Biotop-Nr. (alt)
118533	65205	7842	290	25.09.2006	K	7844	228
118533	65111	7842	254	20.09.1997	<	7844	111

Zuordnung: N = nachfolgende Kartierung, K = weitere Kartierungen (zeitlich vorher oder nachher)

Foto

Interne Nr.	Index	Dateiname	Aufnahmerichtung
64453	0	7842_290_240718_1.JPG	
64454	0	7842_290_240718_2.JPG	
64455	0	7842_290_240718_3.JPG	
64456	0	7842_290_240718_4.JPG	

Erhebungsbogen

B

Projekt	Biotopkartierung Hamburg	Interne Nr.	118533
Handlungsbedarf	Nein	DK5 DK5-GK	7842 7844
Bearbeitung	JSA	DK5 - Name	Meiendorf-Ost
Räumliche Abbildung	Linie	Biotop-Nr. alt	290 228
Anzahl Abschnitte	1	Kartierung	24.07.2018
		Fläche / Länge [m²/m]	108,997
		Breite (lineare Abb.) [m]	3

Weitere Angaben

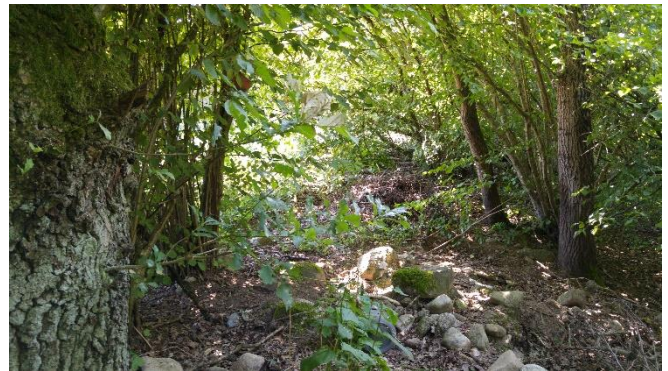
Merkmal	Wert
Auswertung	
Gefährdung/ Einflüsse	Verarmung der Strauch- und Krautschicht im Zuge der Sukzession und wegen der intensiven Beschattung
Wertgesichtspunkte	Naturnah eingewachsen, bedeutender Altbaumbestand
Maßnahmen	Weiter der Sukzession überlassen und Bestandteil des benachbarten Waldes werden lassen.

Foto

Fotodatei 7842_290_240718_1.JPG
Bildbeschreibung k.A.
Aufnahmerichtung

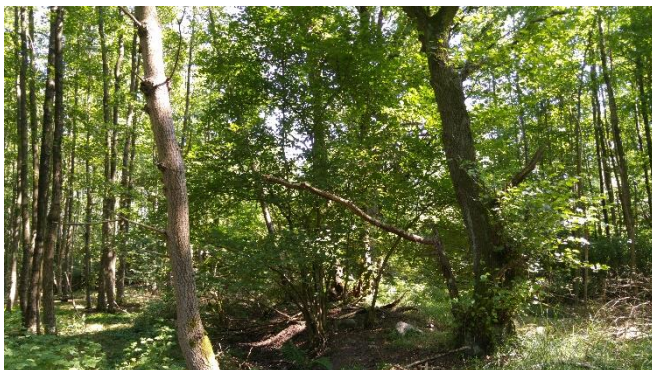


Fotodatei 7842_290_240718_2.JPG
Bildbeschreibung k.A.
Aufnahmerichtung



Foto

Fotodatei 7842_290_240718_3.JPG
Bildbeschreibung k.A.
Aufnahmerichtung



Fotodatei 7842_290_240718_4.JPG
Bildbeschreibung k.A.
Aufnahmerichtung



Erhebungsbogen

B

Projekt	Biotopkartierung Hamburg	Interne Nr.	118533
		DK5 DK5-GK	7842 7844
		DK5 - Name	Meiendorf-Ost
Handlungsbedarf	Nein	Biotop-Nr. alt	290 228
Bearbeitung	JSA	Kartierung	24.07.2018
Räumliche Abbildung	Linie	Fläche / Länge [m²/m]	108,997
Anzahl Abschnitte	1	Breite (lineare Abb.) [m]	3

Teilflächenbeschreibung

Teilflächentyp		Teilflächen-Nr.	1
Biotoptyp	Durchgewachsener Knick (2018)	Biotoptyp	HWB
- Zusatz		- gesetzl. Grundl.	(§ 14 (2) 2.2)
FFH-LRT		FFH-LRT	
Beschreibung		Entw.potential LRT	
		Hauptfläche	Ja
		Flächenanteil	100 %
		FFH-Unters.Fläche	Nein
		Saatgutfläche	Nein

Weitere Angaben

Merkmal	Wert
Boden	
Feuchte	6 - mäßig feucht und wechselfeucht
Reaktion	6 - schwach sauer
Stickstoffgehalt	6 - mäßig stickstoffarm bis stickstoffreich
Standort, Relief	
Belichtung	6 - halbsonnig bis halbschattig
Veg. - Zeigerwerte	
Mahdverträglichkeit	4 - schnittempfindlich bis mäßig schnittverträglich
Futterwert	2 - sehr geringwertiges Futter
Anz. Giftpflanzen	2
Anz. Wechselfeuchtezeiger	3
Anz. Überschwemmungsz.	3
Veg. - Soziologie	
BfN Schlüssel	19 - Artemisia etea (Ausdauernde Stickstoff-Krautfluren) 48.0.04 - Fagalia sylvaticae (Edellaub-Mischwälder und verwandte Ges.)

Zeigerwerte der Pflanzenartenliste (Auswertung)

Standort	Belichtung	halbsonnig bis halbschattig	5,9
Boden	Feuchte	mäßig feucht und wechselfeucht	5,7
	Stickstoff (N)	mäßig stickstoffarm	5,3
	Reaktion	schwach sauer	5,7
Vegetation	Mahdverträglichkeit	mäßig schnittverträglich (erster Schnitt nicht vor 1. Juli)	4,7
Zeigerwerte	Futterwert	geringwertiges Futter	2,7
	Wechselfeuchteanzeiger		2
	Giftpflanzen		1
	Überschw.anzeiger		2

Pflanzenartenliste

Gruppe / Pflanzenart	MS	M	W	Vs	St	PA	Ph	Sz	VS	V	G	cf	§	Rote Liste			
														HH	ND	SH	D
Tracheobionta (Gefäßpflanzen)																	
Ajuga reptans (Kriechender Günsel)	7	w															
Ajuga reptans (Kriechender Günsel)	7	z															

Erhebungsbogen

B

Projekt	Biotopkartierung Hamburg	Interne Nr.	118533
		DK5 DK5-GK	7842 7844
Handlungsbedarf	Nein	DK5 - Name	Meiendorf-Ost
Bearbeitung	JSA	Biotop-Nr. alt	290 228
Räumliche Abbildung	Linie	Kartierung	24.07.2018
Anzahl Abschnitte	1	Fläche / Länge [m²/m]	108,997
		Breite (lineare Abb.) [m]	3

Pflanzenartenliste

Gruppe / Pflanzenart	MS	M	W	Vs	St	PA	Ph	Sz	VS	V	G	cf	Rote Liste					
													§	HH	ND	SH	D	
Alnus glutinosa (Schwarz-Erle)	7	w																
Alnus incana (Grau-Erle)	7	w																
Circaea lutetiana (Gewöhnliches Hexenkraut)	7	w																
Corylus avellana (Haselnuss)	7	z																
Dactylis glomerata (Wiesen-Knäuelgras)	7	w																
Deschampsia cespitosa (Rasen-Schmiele)	7	z																
Dryopteris filix-mas (Gewöhnlicher Wurmfarne)	7	w																
Ficaria verna (Scharbockskraut)	7	w																
Galeopsis bifida (Zweispaltiger Hohlzahn)	7	w																
Glechoma hederacea (Gundermann)	7	z																
Impatiens parviflora (Kleinblütiges Springkraut)	7	z																
Poa nemoralis (Hain-Rispengras)	7	z																
Populus tremula (Zitter-Pappel)	7	w																
Pteridium aquilinum (Adlerfarn)	7	w																
Quercus robur (Stiel-Eiche)	7	h																
Sambucus nigra (Schwarzer Holunder)	7	w																
Sorbus aucuparia (Eberesche)	7	w																
Stellaria holostea (Große Sternmiere)	7	z																
Anzahl Rote Liste Arten																		
Anzahl Arten													19					

MS: Mengensystem; M: Mengenangabe, W: Bewertung der Art (FFH-Monitoring), Vs: Vegetationsschicht, St: Status, PA: Autor Phänologie; Ph: Phänologie, Sz: Soziabilität, VS: Vitalitätssystem; V: Vitalität, G: Geschlecht, cf: unsichere Bestimmung, §: Schutz nach BNatSchG, HH: Rote Liste Hamburg, Nds: Rote Liste Niedersachsen, SH: Rote Liste Schleswig-Holstein, D: Rote Liste Deutschland

Tierartenliste

	Rote Liste				FFH						
	B	A	S	G	HH	ND	SH	D	II	IV	V
1	BArtSchG										
2	Anzahl							Anzahltyp			
3	Anzahl geschätzt							Geschlecht			
4	Methode							Verhalten			
5	Nachweis										
Hautflügler											
Vespula germanica (Deutsche Wespe)	1										
	2										
	3	>= 1									
	4										