

# Erhebungsbogen

**B**

<b>Projekt</b>	Biotopkartierung Hamburg	<b>Interne Nr.</b>	118454
		<b>DK5   DK5-GK</b>	<b>7842</b> 7844
		<b>DK5 - Name</b>	Meiendorf-Ost
<b>Handlungsbedarf</b>	Nein	<b>Biotop-Nr.   alt</b>	<b>288</b> 224
<b>Bearbeitung</b>	JSA	<b>Kartierung</b>	09.07.2018
<b>Räumliche Abbildung</b>	Linie	<b>Fläche / Länge [m<sup>2</sup>/m]</b>	239,79
<b>Anzahl Abschnitte</b>	2	<b>Breite (lineare Abb.) [m]</b>	2

**Gesetzlicher Schutz**    kein gesetzl. Schutz **kein gesetzlich geschütztes Biotop**    **Schutz nur teilweise**    **Nein**

<b>Gesamtbewertung</b>	6	Wertvoll
– <b>Alter</b>	8	Biotop hohen Alters, 200 bis 500 Jahre
– <b>Belastungsgrad</b>	3	Flächenhafte starke Belastung
– <b>Ökolog. Funktion</b>	6	Hohe Bedeutung in einem Biotopkomplex, für den lokalen Biotopverbund oder als Puffer
– <b>Seltenheit</b>	5	Seltener Biotoptyp, floristisch stark verarmt, ohne seltener Pflges. od. verbr. artenreicher Biotoptyp

## Bestandsbeschreibung

Alter Knick entlang des Waldrandes mit rund 0,5 m hohem, 2 m breitem, intakten alten Wall und relativ durchgängiger Baumschicht aus alten Eichen-Überhältern, die um 50 bis 70 cm Stammdicke und 18 m Höhe erreichen. Am Fuß des Knickwalls verläuft entlang der Straße ein unterhaltener Graben, dessen Ufer bei derseits gemäht und rasenartig bewachsen sind. Der Graben ist um 0,5 m tief und an der Sohle 0,5 m breit, liegt derzeit vollständig trocken. Auf der Ostseite geht der Knick in das benachbarte, Gehölz über. Die Strauchschicht ist im Süden in Teilen noch vorhanden, sehr niedrig, in jüngerer Zeit zurückgeschnitten worden, wenig Stockauschlag der Sträucher. Der Blick in den angrenzenden Wald ist oft offen. Häufig fehlen die Sträucher ganz. Der Graben am Fuß des Knickes ist mit Bongossi befestigt.

## Vorkommen an Biototypen

1	TF	Typ	HF	F.Anteil
2	BTYP	Biototyp	- gesetzl. Grundl.	
3	Zusatz	Zusatz zum Biototypen		
4	LRT	Lebensraumtyp		
1	1		Ja	100 %
2	HWB	Durchgewachsener Knick (2018)		(§ 14 (2) 2.2)

## Räumliche Lage

<b>Lagebeschreibung</b>	Skaldenweg		
<b>Nachbarnutzung/en</b>	Wald, Straße, Einzelhausbebauung		
<b>Rechtswert (X)</b>	578159	<b>Hochwert (Y)</b>	5943576
<b>Bezirk</b>	Wandsbek	<b>Naturraum</b>	Stapelfelder Jungmoränengebiet (702.00)
<b>Stadtteil (OT-Nr.)</b>	Rahlstedt (526)	<b>Gemarkung</b>	Meiendorf (541)
<b>Digitaler Grünplan</b>	<input checked="" type="checkbox"/> <b>Hafengesamtgebiet</b>	<b>Ramsargebiet</b>	<input type="checkbox"/> <b>EG-Vogelschutzgeb.</b> <input type="checkbox"/>
<b>Ausgleichsflächen NSG / ND / LSG</b>	<input type="checkbox"/> <b>Biosphärenreservat</b>	<b>Nationalpark</b>	<input type="checkbox"/>
<b>FFH-GEBIET</b>			
<b>Wasserschutzgebiet</b>			

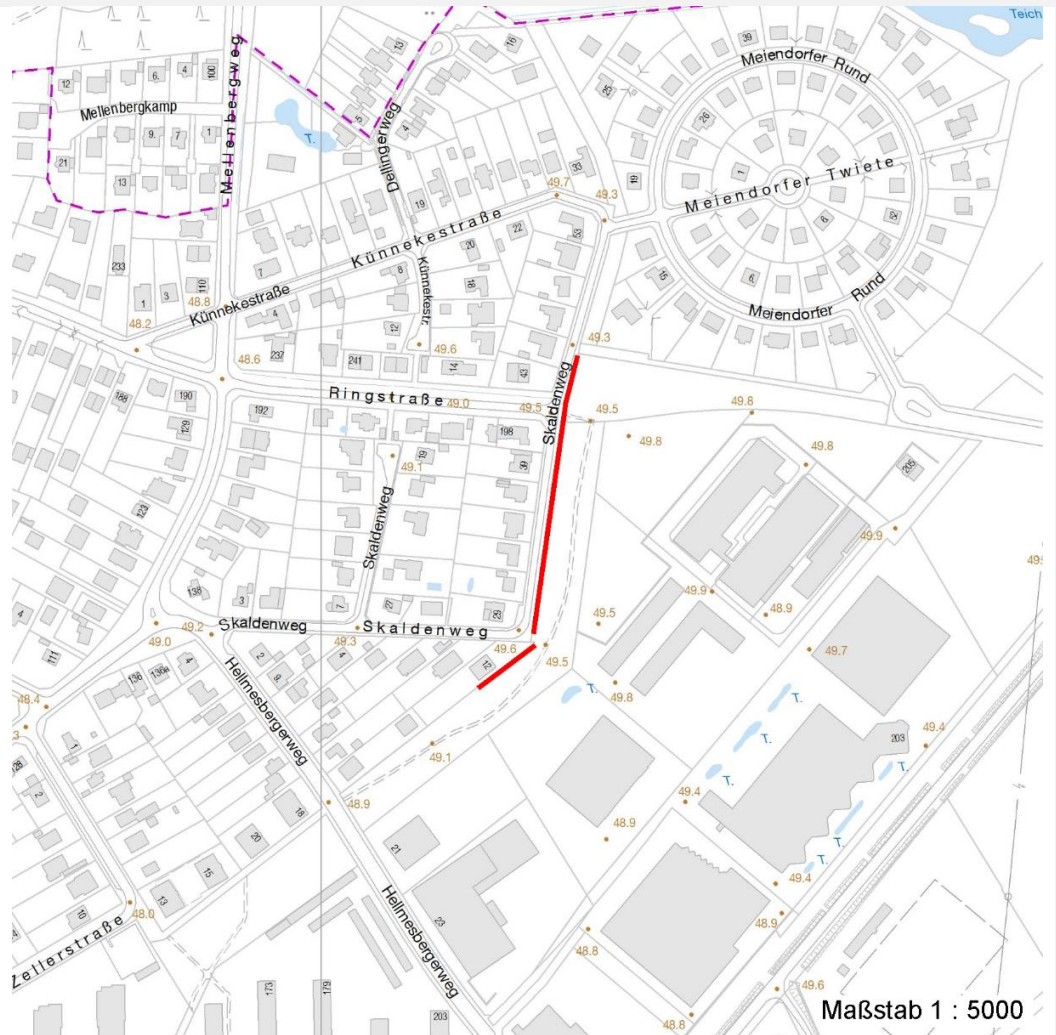
# Erhebungsbogen

**B**

<b>Projekt</b>	Biotopkartierung Hamburg	<b>Interne Nr.</b>	118454
		<b>DK5   DK5-GK</b>	<b>7842</b> 7844
		<b>DK5 - Name</b>	Meiendorf-Ost
<b>Handlungsbedarf</b>	Nein	<b>Biotop-Nr.   alt</b>	<b>288</b> 224
<b>Bearbeitung</b>	JSA	<b>Kartierung</b>	09.07.2018
<b>Räumliche Abbildung</b>	Linie	<b>Fläche / Länge [m<sup>2</sup>/m]</b>	239,79
<b>Anzahl Abschnitte</b>	2	<b>Breite (lineare Abb.) [m]</b>	2

## Räumliche Lage

### Karte



## Weitere Erhebungsbögen

Interne Nr.	Interne Nr. Zuordnung	DK5	Biotop-Nr.	Kartierung	Zuordnung	DK5 (GK)	Biotop-Nr. (alt)
118454	65174	7842	288	25.09.2006	K	7844	224

Zuordnung: N = nachfolgende Kartierung, K = weitere Kartierungen (zeitlich vorher oder nachher)

## Foto

Interne Nr.	Index	Dateiname	Aufnahmerichtung
64314	0	7842_288_090718_1.JPG	

## Weitere Angaben

Merkmal	Wert
<b>Auswertung</b> Gefährdung/ Einflüsse Wertgesichtspunkte	Unterdrückung der Kraut- und Strauchschicht, Mähen bis an die Baumstämme dedeutender alter Baumbestand auf historischem Knickwall

# Erhebungsbogen

**B**

<b>Projekt</b>	Biotopkartierung Hamburg	<b>Interne Nr.</b>	118454
<b>Handlungsbedarf</b>	Nein	<b>DK5   DK5-GK</b>	<b>7842</b> 7844
<b>Bearbeitung</b>	JSA	<b>DK5 - Name</b>	Meiendorf-Ost
<b>Räumliche Abbildung</b>	Linie	<b>Biotop-Nr.   alt</b>	<b>288</b> 224
<b>Anzahl Abschnitte</b>	2	<b>Kartierung</b>	09.07.2018
		<b>Fläche / Länge [m<sup>2</sup>/m]</b>	239,79
		<b>Breite (lineare Abb.) [m]</b>	2

## Weitere Angaben

Merkmal	Wert
Maßnahmen	Knick weniger intensiv pflegen, Zulassen der Kraut- und Strauchschicht, alte Eichen-Überhälter erhalten.

## Foto

<b>Fotodatei</b>	7842_288_090718_1.JPG	<b>Fotodatei</b>
<b>Bildbeschreibung</b>	k.A.	<b>Bildbeschreibung</b>
<b>Aufnahmerichtung</b>		<b>Aufnahmerichtung</b>



## Teilflächenbeschreibung

<b>Teilflächentyp</b>		<b>Teilflächen-Nr.</b>	1
<b>Biotoptyp</b>	Durchgewachsener Knick (2018)	<b>Biotoptyp</b>	HWB
- Zusatz		- gesetzl. Grundl.	(§ 14 (2) 2.2)
<b>FFH-LRT</b>		<b>FFH-LRT</b>	
<b>Beschreibung</b>		<b>Entw.potential LRT</b>	
		<b>Hauptfläche</b>	Ja
		<b>Flächenanteil</b>	100 %
		<b>FFH-Unters.Fläche</b>	Nein
		<b>Saatgutfläche</b>	Nein

# Erhebungsbogen

**B**

<b>Projekt</b>	Biotopkartierung Hamburg	<b>Interne Nr.</b>	118454
		<b>DK5   DK5-GK</b>	<b>7842</b> 7844
<b>Handlungsbedarf</b>	Nein	<b>DK5 - Name</b>	Meiendorf-Ost
<b>Bearbeitung</b>	JSA	<b>Biotop-Nr.   alt</b>	<b>288</b> 224
<b>Räumliche Abbildung</b>	Linie	<b>Kartierung</b>	09.07.2018
<b>Anzahl Abschnitte</b>	2	<b>Fläche / Länge [m<sup>2</sup>/m]</b>	239,79
		<b>Breite (lineare Abb.) [m]</b>	2

## Weitere Angaben

Merkmal	Wert
<b>Boden</b>	
Feuchte	5 - frisch und mäßig frisch
Reaktion	6 - schwach sauer
Stickstoffgehalt	7 - stickstoffreich
<b>Standort, Relief</b>	
Belichtung	6 - halbsonnig bis halbschattig
<b>Veg. - Zeigerwerte</b>	
Mahdverträglichkeit	5 - mäßig schnittverträglich (erster Schnitt nicht vor 1. Juli)
Futterwert	2 - sehr geringwertiges Futter
Anz. Giftpflanzen	1
Anz. Wechselfeuchtezeiger	3
Anz. Überschwemmungsz.	1
<b>Veg. - Soziologie</b>	
BfN Schlüssel	19 - Artemisietea (Ausdauernde Stickstoff-Krautfluren) 48.0.01 - Prunetalia (Waldmantel-Gebüsche und Hecken) 48.0.04 - Fagetalia sylvaticae (Edellaub-Mischwälder und verwandte Ges.)

## Zeigerwerte der Pflanzenartenliste (Auswertung)

<b>Standort</b>	<b>Belichtung</b>	halbschattig	5,4
<b>Boden</b>	<b>Feuchte</b>	frisch und mäßig frisch	5,2
	<b>Stickstoff (N)</b>	stickstoffreich	7,1
	<b>Reaktion</b>	schwach sauer	6
<b>Vegetation</b>	<b>Mahdverträglichkeit</b>	mäßig schnittverträglich (erster Schnitt nicht vor 1. Juli)	4,9
<b>Zeigerwerte</b>	<b>Futterwert</b>	geringwertiges Futter	3,2
	<b>Wechselfeuchteanzeiger</b>		0
	<b>Giftpflanzen</b>		0
	<b>Überschw.anzeiger</b>		1

## Pflanzenartenliste

Gruppe / Pflanzenart	MS	M	W	Vs	St	PA	Ph	Sz	VS	V	G	cf	§	Rote Liste			
														HH	ND	SH	D
<b>Tracheobionta (Gefäßpflanzen)</b>																	
Acer campestre (Feld-Ahorn)	7	z															
Acer platanoides (Spitz-Ahorn)	7	w															
Alliaria petiolata (Knoblauchsrauke)	7	h															
Carpinus betulus (Hainbuche)	7	z															
Deschampsia flexuosa (Draht-Schmiele)	7	w															
Dryopteris filix-mas (Gewöhnlicher Wurmfarne)	7	w															
Galeobdolon argentatum (Garten Goldnessel)	7	w															
Geum urbanum (Echte Nelkenwurz)	7	h															
Lonicera periclymenum (Wald-Geißblatt)	7	z															
Luzula pilosa (Behaarte Hainsimse)	7	w											3				
Poa nemoralis (Hain-Rispengras)	7	z															
Poa trivialis (Gewöhnliches Rispengras)	7	w															
Prunus padus (Echte Traubenkirsche)	7	w															
Quercus robur (Stiel-Eiche)	7	h															

# Erhebungsbogen

**B**

<b>Projekt</b>	Biotopkartierung Hamburg		<b>Interne Nr.</b>	118454	
			<b>DK5   DK5-GK</b>	<b>7842</b>	7844
<b>Handlungsbedarf</b>	Nein		<b>DK5 - Name</b>	Meiendorf-Ost	
<b>Bearbeitung</b>	JSA	<b>Kopie</b>	<b>Biotop-Nr.   alt</b>	<b>288</b>	224
<b>Räumliche Abbildung</b>	Linie	Ja	<b>Kartierung</b>	09.07.2018	
<b>Anzahl Abschnitte</b>	2		<b>Fläche / Länge [m<sup>2</sup>/m]</b>	239,79	
			<b>Breite (lineare Abb.) [m]</b>	2	

## Pflanzenartenliste

Gruppe / Pflanzenart	MS	M	W	Vs	St	PA	Ph	Sz	VS	V	G	cf	§	Rote Liste				
														HH	ND	SH	D	
Rumex obtusifolius (Stumpfblättriger Ampfer)	7	z																
Sorbus aucuparia (Eberesche)	7	w																
Symphoricarpos albus (Schneebeere)	7	h																
Taraxacum spec. (Löwenzahn)	7	z																
<b>Anzahl Rote Liste Arten</b>													<b>1</b>					
<b>Anzahl Arten</b>													<b>18</b>					

MS: Mengensystem; M: Mengenangabe, W: Bewertung der Art (FFH-Monitoring), Vs: Vegetationsschicht, St: Status, PA: Autor Phänologie; Ph: Phänologie, Sz: Soziabilität, VS: Vitalitätssystem; V: Vitalität, G: Geschlecht, cf: unsichere Bestimmung, §: Schutz nach BNatSchG, HH: Rote Liste Hamburg, Nds: Rote Liste Niedersachsen, SH: Rote Liste Schleswig-Holstein, D: Rote Liste Deutschland