

# Erhebungsbogen

**B**

<b>Projekt</b>	Biotopkartierung Hamburg	<b>Interne Nr.</b>	118441
		<b>DK5   DK5-GK</b>	<b>7842</b> 7844
		<b>DK5 - Name</b>	Meiendorf-Ost
<b>Handlungsbedarf</b>	Nein	<b>Biotop-Nr.   alt</b>	<b>274</b> 167
<b>Bearbeitung</b>	JSA	<b>Kartierung</b>	28.06.2018
<b>Räumliche Abbildung</b>	Linie	<b>Fläche / Länge [m<sup>2</sup>/m]</b>	446,228
<b>Anzahl Abschnitte</b>	2	<b>Breite (lineare Abb.) [m]</b>	7

<b>Gesetzlicher Schutz</b>	§ 14 (2) 2.2 Knicks	<b>Schutz nur teilweise</b>	<b>Nein</b>
----------------------------	---------------------	-----------------------------	-------------

<b>Gesamtbewertung</b>	6 Wertvoll
– <b>Alter</b>	8 Biotop hohen Alters, 200 bis 500 Jahre
– <b>Belastungsgrad</b>	4 Flächenhaft deutliche Belastung ohne nachh. Schäden
– <b>Ökolog. Funktion</b>	6 Hohe Bedeutung in einem Biotopkomplex, für den lokalen Biotopverbund oder als Puffer
– <b>Seltenheit</b>	6 Seltener Biotoptyp, ohne seltene oder bedrohte Pflges., ungesättigtes Artenspektrum, reliktsche RL-Arten

## Bestandsbeschreibung

Schmaler Redder mit relativ intaktem Knick auf der Westseite, der Wall jedoch deutlich degradiert mit eng angrenzender Ackernutzung, rund 0,5 m hoch und 2 m breit, mit recht dichtem Bestand aus alten Eichen-Überhältern und älteren Haselsträuchern, die bereits bis 8 m Höhe aufgewachsen sind, am Boden mit leichten Verlichtungstendenzen. Hier ist zum angrenzenden Weg hin ein rund 2 bis 3 m breiter Randstreifen vorhanden, der teils ebenfalls verbuscht ist und so mit dem Knick eine mehrreihige Gehölzstruktur bildet. Der Weg selbst ist auf rund 2 m Breite reduziert, wird anscheinend manchmal als Reitweg genutzt. Nach Süden hin ist die Struktur Hohlweg-artig ausgebildet und der Weg fällt zur Niederung hin stark ab. Der Knick auf der Ostseite ist dem gegenüber sehr stark überprägt durch die angrenzende Gärtnereinzugung. Die Eichen-Überhälter sind an vielen Stellen beseitigt worden. Die Strauchschicht ist in jüngerer Zeit zurückgeschnitten und derzeit auf 5 m Höhe aufgewachsen. Es sind sehr große Mengen Astschnitt abgelagert worden. Im übrigen ist die Vegetation von bodensäurezeigenden Arten geprägt, mit viel Großer Sternmiere, vor allem aber dominiert Giersch. Die Eichen-Überhälter erreichen Höhen von bis zu 15 m und Stammdicken von bis zu 60 cm. Häufig sind die Bäume jedoch etwas schlanker und die Stämme unter 50 cm dick. Neben der Großen Sternmiere ist offenbar kaum eine Flora aus Frühjahrsgeophyten ausgeprägt.

## Vorkommen an Biototypen

1	TF	Typ	HF	F.Anteil
2	BTYP	Biototyp	- gesetzl. Grundl.	
3	Zusatz	Zusatz zum Biototypen		
4	LRT	Lebensraumtyp		
1	1		Ja	100 %
2	HWM	Strauch-Baum-Knick (2018)		(§ 14 (2) 2.2)

## Räumliche Lage

<b>Lagebeschreibung</b>	S Vlnetastraße	<b>Hochwert (Y)</b>	5943301
<b>Nachbarnutzung/en</b>	Acker, Weg, Gärtnereiflächen	<b>Naturraum</b>	Stapelfelder Jungmoränengebiet (702.00)
<b>Rechtswert (X)</b>	578753	<b>Gemarkung</b>	Meiendorf (541)
<b>Bezirk</b>	Wandsbek	<b>Ramsargebiet</b>	<input type="checkbox"/> <b>EG-Vogelschutzgeb.</b> <input type="checkbox"/>
<b>Stadtteil (OT-Nr.)</b>	Rahlstedt (526)	<b>Nationalpark</b>	<input type="checkbox"/>
<b>Digitaler Grünplan</b>	<input type="checkbox"/> <b>Hafengesamtgebiet</b> <input type="checkbox"/>		
<b>Ausgleichsflächen</b>	<input type="checkbox"/> <b>Biosphärenreservat</b> <input type="checkbox"/>		
<b>NSG / ND / LSG</b>	LSG Duvenstedt, Bergstedt, Lemsahl-Mellingstedt, Volksdorf und Rahlstedt [ HH-2009 / Anteil: 100% ]		
<b>FFH-GEBIET</b>			
<b>Wasserschutzgebiet</b>			

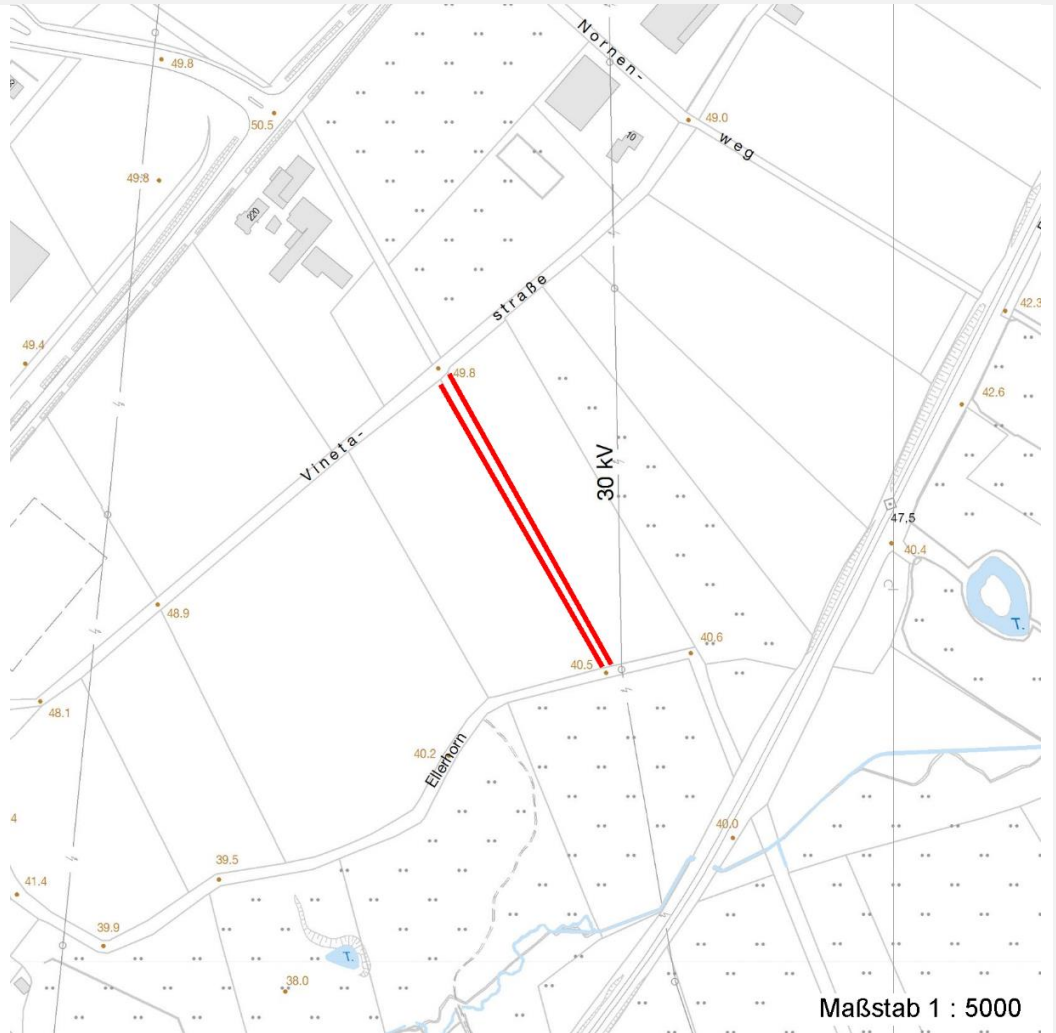
# Erhebungsbogen

**B**

<b>Projekt</b>	Biotopkartierung Hamburg	<b>Interne Nr.</b>	118441
		<b>DK5   DK5-GK</b>	<b>7842</b> 7844
		<b>DK5 - Name</b>	Meiendorf-Ost
<b>Handlungsbedarf</b>	Nein	<b>Biotop-Nr.   alt</b>	<b>274</b> 167
<b>Bearbeitung</b>	JSA	<b>Kartierung</b>	28.06.2018
<b>Räumliche Abbildung</b>	Linie	<b>Fläche / Länge [m<sup>2</sup>/m]</b>	446,228
<b>Anzahl Abschnitte</b>	2	<b>Breite (lineare Abb.) [m]</b>	7

## Räumliche Lage

### Karte



## Weitere Erhebungsbögen

Interne Nr.	Interne Nr. Zuordnung	DK5	Biotop-Nr.	Kartierung	Zuordnung	DK5 (GK)	Biotop-Nr. (alt)
118441	65154	7842	274	17.05.2006	K	7844	167
118441	65112	7842	246	20.09.1997	<	7844	98
118441	65123	7842	256	21.09.1997	<	7844	114

Zuordnung: N = nachfolgende Kartierung, K = weitere Kartierungen (zeitlich vorher oder nachher)

## Foto

Interne Nr.	Index	Dateiname	Aufnahmerichtung
64289	0	7842_274_280618_1.JPG	
64290	0	7842_274_280618_2.JPG	
64291	0	7842_274_280618_3.JPG	
64292	0	7842_274_280618_4.JPG	

# Erhebungsbogen

**B**

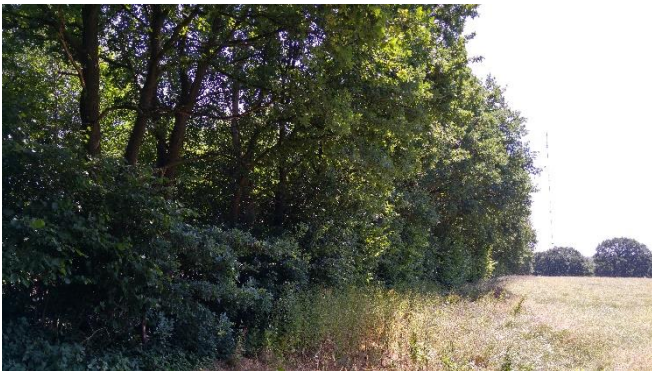
<b>Projekt</b>	Biotopkartierung Hamburg	<b>Interne Nr.</b>	118441
		<b>DK5   DK5-GK</b>	<b>7842</b> 7844
<b>Handlungsbedarf</b>	Nein	<b>DK5 - Name</b>	Meiendorf-Ost
<b>Bearbeitung</b>	JSA	<b>Biotop-Nr.   alt</b>	<b>274</b> 167
<b>Räumliche Abbildung</b>	Linie	<b>Kartierung</b>	28.06.2018
<b>Anzahl Abschnitte</b>	2	<b>Fläche / Länge [m<sup>2</sup>/m]</b>	446,228
		<b>Breite (lineare Abb.) [m]</b>	7

## Weitere Angaben

Merkmal	Wert
<b>Auswertung</b>	
Gefährdung/ Einflüsse	Extreme Überprägung durch die Gärtnereinzutzung auf der Ostseite, extreme Störung durch sehr große Mengen von abgelagertem Totholz.
Wertgesichtspunkte	Alte landschaftstypische Struktur, landschaftsprägend, landschaftsgliedernd, Vernetzungsstruktur, Brutvogelhabitat, Insekten-Lebensraum.
Maßnahmen	Intensivnutzungen wie der auf der Ostseite in Zukunft vermeiden.

## Foto

**Fotodatei** 7842\_274\_280618\_1.JPG  
**Bildbeschreibung** k.A.  
**Aufnahmerichtung**

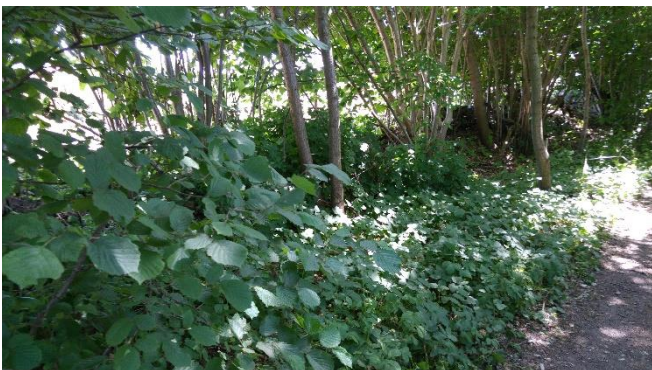


**Fotodatei** 7842\_274\_280618\_2.JPG  
**Bildbeschreibung** k.A.  
**Aufnahmerichtung**



## Foto

**Fotodatei** 7842\_274\_280618\_3.JPG  
**Bildbeschreibung** k.A.  
**Aufnahmerichtung**



**Fotodatei** 7842\_274\_280618\_4.JPG  
**Bildbeschreibung** k.A.  
**Aufnahmerichtung**



# Erhebungsbogen

**B**

<b>Projekt</b>	Biotopkartierung Hamburg	<b>Interne Nr.</b>	118441
		<b>DK5   DK5-GK</b>	<b>7842</b> 7844
		<b>DK5 - Name</b>	Meiendorf-Ost
<b>Handlungsbedarf</b>	Nein	<b>Biotop-Nr.   alt</b>	<b>274</b> 167
<b>Bearbeitung</b>	JSA	<b>Kartierung</b>	28.06.2018
<b>Räumliche Abbildung</b>	Linie	<b>Fläche / Länge [m<sup>2</sup>/m]</b>	446,228
<b>Anzahl Abschnitte</b>	2	<b>Breite (lineare Abb.) [m]</b>	7

## Teilflächenbeschreibung

<b>Teilflächentyp</b>		<b>Teilflächen-Nr.</b>	1
<b>Biototyp</b>	Strauch-Baum-Knick (2018)	<b>Biototyp</b>	HWM
- Zusatz		- gesetzl. Grundl.	(§ 14 (2) 2.2)
<b>FFH-LRT</b>		<b>FFH-LRT</b>	
<b>Beschreibung</b>		<b>Entw.potential LRT</b>	
		<b>Hauptfläche</b>	Ja
		<b>Flächenanteil</b>	100 %
		<b>FFH-Unters.Fläche</b>	Nein
		<b>Saatgutfläche</b>	Nein

## Weitere Angaben

Merkmal	Wert
<b>Boden</b>	
Feuchte	6 - mäßig feucht und wechselfeucht
Reaktion	6 - schwach sauer
Stickstoffgehalt	6 - mäßig stickstoffarm bis stickstoffreich
<b>Standort, Relief</b>	
Belichtung	6 - halbsonnig bis halbschattig
<b>Veg. - Zeigerwerte</b>	
Mahdverträglichkeit	4 - schnittempfindlich bis mäßig schnittverträglich
Futterwert	3 - geringwertiges Futter
Anz. Giftpflanzen	2
Anz. Wechselfeuchtezeiger	0
Anz. Überschwemmungsz.	2
<b>Veg. - Soziologie</b>	
BfN Schlüssel	19.1.02 - Glechometalia hederaceae (Halbschatten-Kraut-Ges.) 48.0.04.02 - Carpinion (Hainbuchen-Mischwälder)

## Zeigerwerte der Pflanzenartenliste (Auswertung)

<b>Standort</b>	<b>Belichtung</b>	halbsonnig bis halbschattig	5,6
<b>Boden</b>	<b>Feuchte</b>	mäßig feucht und wechselfeucht	5,6
	<b>Stickstoff (N)</b>	mäßig stickstoffarm bis stickstoffreich	6,3
	<b>Reaktion</b>	schwach sauer	6,1
<b>Vegetation</b>	<b>Mahdverträglichkeit</b>	schnittempfindlich bis mäßig schnittverträglich	4
<b>Zeigerwerte</b>	<b>Futterwert</b>	mäßige Futterqualität	3,6
	<b>Wechselfeuchteanzeiger</b>		0
	<b>Giftpflanzen</b>		1
	<b>Überschw.anzeiger</b>		1

## Pflanzenartenliste

Gruppe / Pflanzenart	MS	M	W	Vs	St	PA	Ph	Sz	VS	V	G	cf	§	Rote Liste			
														HH	ND	SH	D
<b>Tracheobionta (Gefäßpflanzen)</b>																	
Aegopodium podagraria (Giersch)	7	h															
Alliaria petiolata (Knoblauchsrauke)	7	z															

# Erhebungsbogen

**B**

<b>Projekt</b>	Biotopkartierung Hamburg	<b>Interne Nr.</b>	118441
		<b>DK5   DK5-GK</b>	<b>7842</b> 7844
		<b>DK5 - Name</b>	Meiendorf-Ost
<b>Handlungsbedarf</b>	Nein	<b>Biotop-Nr.   alt</b>	<b>274</b> 167
<b>Bearbeitung</b>	JSA	<b>Kartierung</b>	28.06.2018
<b>Räumliche Abbildung</b>	Linie	<b>Fläche / Länge [m<sup>2</sup>/m]</b>	446,228
<b>Anzahl Abschnitte</b>	2	<b>Breite (lineare Abb.) [m]</b>	7

## Pflanzenartenliste

Gruppe / Pflanzenart	MS	M	W	Vs	St	PA	Ph	Sz	VS	V	G	cf	Rote Liste						
													§	HH	ND	SH	D		
Carpinus betulus (Hainbuche)	7	w																	
Corylus avellana (Haselnuss)	7	h																	
Crataegus monogyna (Eingrifflicher Weißdorn)	7	w																	
Dryopteris filix-mas (Gewöhnlicher Wurmfarne)	7	w																	
Ficaria verna (Scharbockskraut)	7	w																	
Geum urbanum (Echte Nelkenwurz)	7	z																	
Impatiens parviflora (Kleinblütiges Springkraut)	7	z																	
Lonicera periclymenum (Wald-Geißblatt)	7	z																	
Moehringia trinervia (Dreinerlige Nabelmiere)	7	w																	
Poa nemoralis (Hain-Rispengras)	7	z																	
Poa trivialis (Gewöhnliches Rispengras)	7	z																	
Polygonatum multiflorum (Vielblütige Weißwurz)	7	w																	
Populus tremula (Zitter-Pappel)	7	z																	
Prunus padus (Echte Traubenkirsche)	7	w																	
Quercus robur (Stiel-Eiche)	7	h																	
Ribes rubrum (Rote Johannisbeere)	7	w																	
Sorbus aucuparia (Eberesche)	7	w																	
Stellaria holostea (Große Sternmiere)	7	z																	
Symphoricarpos albus (Schneebeere)	7	w																	
Taraxacum spec. (Löwenzahn)	7	w																	
Urtica dioica (Große Brennnessel)	7	w																	
<b>Anzahl Rote Liste Arten</b>																			
<b>Anzahl Arten</b>																	23		

MS: Mengensystem; M: Mengenangabe, W: Bewertung der Art (FFH-Monitoring), Vs: Vegetationsschicht, St: Status, PA: Autor Phänologie; Ph: Phänologie, Sz: Soziabilität, VS: Vitalitätssystem; V: Vitalität, G: Geschlecht, cf: unsichere Bestimmung, §: Schutz nach BNatSchG, HH: Rote Liste Hamburg, Nds: Rote Liste Niedersachsen, SH: Rote Liste Schleswig-Holstein, D: Rote Liste Deutschland