

Erhebungsbogen

B

Projekt	Biotopkartierung Hamburg	Interne Nr.	118481
		DK5 DK5-GK	7842 7844
		DK5 - Name	Meiendorf-Ost
Handlungsbedarf	Nein	Biotop-Nr. alt	254 111
Bearbeitung	JSA	Kartierung	23.04.2018
Räumliche Abbildung	Linie	Fläche / Länge [m²/m]	966,652
Anzahl Abschnitte	5	Breite (lineare Abb.) [m]	5

Gesetzlicher Schutz	§ 14 (2) 2.2 Knicks	Schutz nur teilweise	Nein
----------------------------	---------------------	-----------------------------	-------------

Gesamtbewertung	7	Besonders wertvoll
– Alter	8	Biotop hohen Alters, 200 bis 500 Jahre
– Belastungsgrad	6	Flächenhaft geringe oder örtlich stärkere oder Vorbelastung mit deutlichem Einfluß
– Ökolog. Funktion	7	Sehr hohe Bedeutung in einem Biotopkomplex, für den lokalen Biotopverbund oder als Puffer
– Seltenheit	6	Seltener Biotoptyp, ohne seltene oder bedrohte Pflges., ungesättigtes Artenspektrum, reliktsche RL-Arten

Bestandsbeschreibung

Relativ homogene Knicks mit unterschiedlichen Nachbarnutzungen, jeweils mit etwa 2 bis 3 m breiter Sohle und 0,5 - 1 m hohem Wall oder Böschung. Darauf mit lockerer Strauchschicht i.d.R. aus Hasel, mit hohen Anteilen von Adlerfarn, der einen bodensauren Standort anzeigt. Als Überhälter kommt vor allem Stieleiche vor mit Höhen von bis zu 20 m und BHD von 60 cm. Vereinzelt kommen Hängebirke (bis 40 cm BHD) und Espe sowie Rotbuche (BHD 60 cm, Höhe 18 m) vor. Die angrenzenden Grünland-, Acker- oder gärtnerisch genutzten Flächen sind relativ intensiv genutzt, die Nutzung erfolgt bis an den Knickfuß und in den Randbereichen der Knicks dominieren Ruderalarten wie Quecke und Brennessel. Im Bereich einer angrenzenden Baumschule sind die Knicks zudem gärtnerisch überprägt und weisen einen hohen Anteil an Forsythien auf oder sind bis auf eine Baumreihe aus Eichen und Birken aufgelöst. Auch der Knick an der Südseite des sich daran anschließenden Pionierwaldbereiches ist im Wesentlichen durch große Überhälter von Eichen und Birken gekennzeichnet. Die Strauchschicht ist häufig unterbrochen oder überrannt von größeren Beständen aus verschiedenen Rubusarten.

Vorkommen an Biotoptypen

1	TF	Typ	HF	F.Anteil
2	BTYP	Biotoptyp		- gesetzl. Grundl.
3	Zusatz	Zusatz zum Biotoptypen		
4	LRT	Lebensraumtyp		
1	1		Ja	100 %
2	HWM	Strauch-Baum-Knick (2018)		(§ 14 (2) 2.2)

Räumliche Lage

Lagebeschreibung	Zwischen Ahrensfelder Weg und Stellmoorer Quellfluss, Norden des Gebietes		
Nachbarnutzung/en	Intensivgrünland, Acker, Baumschule		
Rechtswert (X)	579415	Hochwert (Y)	5943200
Bezirk	Wandsbek	Naturraum	Stapelfelder Jungmoränengebiet (702.00)
Stadtteil (OT-Nr.)	Rahlstedt (526)	Gemarkung	Meiendorf (541)
Digitaler Grünplan	<input type="checkbox"/> Hafengesamtgebiet	<input type="checkbox"/> Ramsargebiet	<input type="checkbox"/> EG-Vogelschutzgeb.
Ausgleichsflächen NSG / ND / LSG	<input type="checkbox"/> Biosphärenreservat	<input type="checkbox"/> Nationalpark	<input type="checkbox"/>
FFH-GEBIET	Stellmoorer Tunneltal/Höltigbaum [HH-2009 / Anteil: 24%], NSG Höltigbaum [HH-510 / Anteil: 48%], NSG Stellmoorer Tunneltal [HH-505 / Anteil: 28%]		
Wasserschutzgebiet	Stellmoorer Tunneltal/Höltigbaum [DE 2327-302 / Anteil: 76%]		

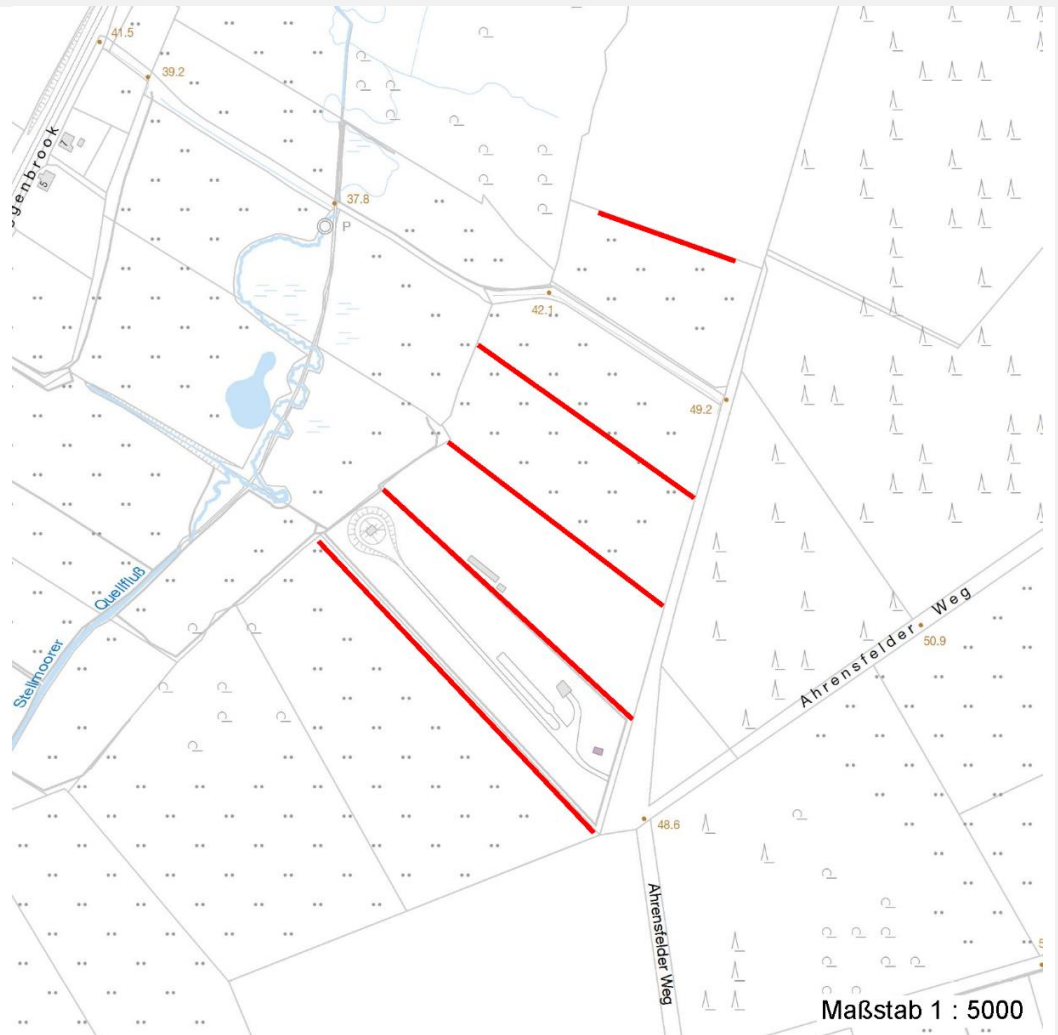
Erhebungsbogen

B

Projekt	Biotopkartierung Hamburg	Interne Nr.	118481
		DK5 DK5-GK	7842 7844
		DK5 - Name	Meiendorf-Ost
Handlungsbedarf	Nein	Biotop-Nr. alt	254 111
Bearbeitung	JSA	Kartierung	23.04.2018
Räumliche Abbildung	Linie	Fläche / Länge [m²/m]	966,652
Anzahl Abschnitte	5	Breite (lineare Abb.) [m]	5

Räumliche Lage

Karte



Weitere Erhebungsbögen

Interne Nr.	Interne Nr. Zuordnung	DK5	Biotop-Nr.	Kartierung	Zuordnung	DK5 (GK)	Biotop-Nr. (alt)
118481	65111	7842	254	20.09.1997	K	7844	111
118481	65128	7842	254	25.09.2006	K	7844	111

Zuordnung: N = nachfolgende Kartierung, K = weitere Kartierungen (zeitlich vorher oder nachher)

Foto

Interne Nr.	Index	Dateiname	Aufnahmerichtung
64385	0	7842_254_230418_1.JPG	
64386	0	7842_254_230418_2.JPG	
64387	0	7842_254_230418_3.JPG	
64388	0	7842_254_230418_4.JPG	
64389	0	7842_254_230418_5.JPG	
64390	0	7842_254_230418_6.JPG	
64391	0	7842_254_230418_7.JPG	

30.09.2022

Erhebungsbogen

B

Projekt	Biotopkartierung Hamburg		Interne Nr.	118481
			DK5 DK5-GK	7842 7844
Handlungsbedarf	Nein		DK5 - Name	Meiendorf-Ost
Bearbeitung	JSA	Kopie Ja	Biotop-Nr. alt	254 111
Räumliche Abbildung	Linie		Kartierung	23.04.2018
Anzahl Abschnitte	5		Fläche / Länge [m²/m]	966,652
			Breite (lineare Abb.) [m]	5

Foto

Interne Nr.	Index	Dateiname	Aufnahmerichtung
64392	0	7842_254_230418_8.JPG	

Weitere Angaben

Merkmal	Wert
Auswertung	
Gefährdung/ Einflüsse	Teil intensive Randnutzungen, teils gärtnerische Überprägung, teils fehlende Überhälter
Wertgesichtspunkte	Noch erhaltenes altes, landschaftstypisches Arteninventar, landschaftsgliedernd und -bereichernd, Vernetzungs- und Lebensraumfunktionen.
zoologisch bedeutsame Strukturen	Dichte spontane Gebüsche
Bedeutung für Tiergruppe	Vögel
Maßnahmen	Erhalt; Randnutzungen extensivieren, Knicks in der historischen Form erhalten

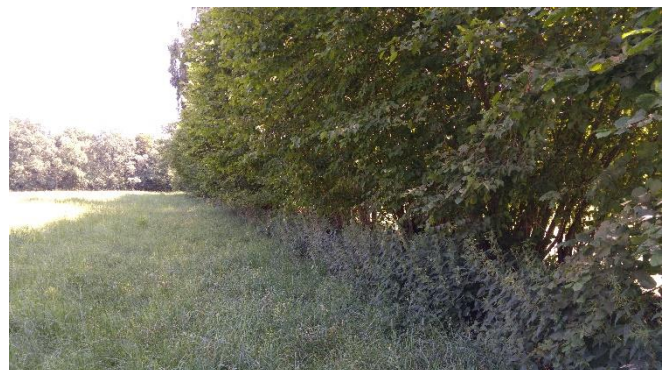
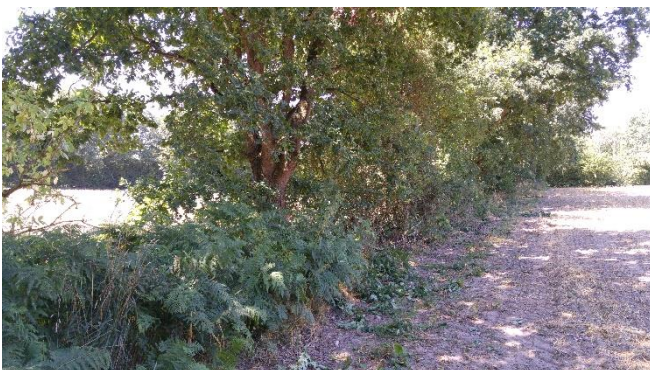
Foto

Fotodatei	7842_254_230418_1.JPG	Fotodatei	7842_254_230418_2.JPG
Bildbeschreibung	k.A.	Bildbeschreibung	k.A.
Aufnahmerichtung		Aufnahmerichtung	



Foto

Fotodatei	7842_254_230418_3.JPG	Fotodatei	7842_254_230418_4.JPG
Bildbeschreibung	k.A.	Bildbeschreibung	k.A.
Aufnahmerichtung		Aufnahmerichtung	



Erhebungsbogen

B

Projekt	Biotopkartierung Hamburg	Interne Nr.	118481
		DK5 DK5-GK	7842 7844
		DK5 - Name	Meiendorf-Ost
Handlungsbedarf	Nein	Biotop-Nr. alt	254 111
Bearbeitung	JSA	Kartierung	23.04.2018
Räumliche Abbildung	Linie	Fläche / Länge [m²/m]	966,652
Anzahl Abschnitte	5	Breite (lineare Abb.) [m]	5

Teilflächenbeschreibung

Teilflächentyp		Teilflächen-Nr.	1
Biotoptyp	Strauch-Baum-Knick (2018)	Biotoptyp	HWM
- Zusatz		- gesetzl. Grundl.	(§ 14 (2) 2.2)
FFH-LRT		FFH-LRT	
Beschreibung		Entw.potential LRT	
		Hauptfläche	Ja
		Flächenanteil	100 %
		FFH-Unters.Fläche	Nein
		Saatgutfläche	Nein

Weitere Angaben

Merkmale	Wert
Boden	
Feuchte	6 - mäßig feucht und wechselfeucht
Reaktion	6 - schwach sauer
Stickstoffgehalt	6 - mäßig stickstoffarm bis stickstoffreich
Standort, Relief	
Belichtung	6 - halbsonnig bis halbschattig
Veg. - Zeigerwerte	
Mahdverträglichkeit	4 - schnittempfindlich bis mäßig schnittverträglich
Futterwert	3 - geringwertiges Futter
Anz. Giftpflanzen	3
Anz. Wechselfeuchtezeiger	8
Anz. Überschwemmungsz.	1
Veg. - Soziologie	
BfN Schlüssel	48.0.01 - Prunetalia (Waldmantel-Gebüsch und Hecken) 48.0.04.02 - Carpinion (Hainbuchen-Mischwälder)

Zeigerwerte der Pflanzenartenliste (Auswertung)

Standort	Belichtung	halbsonnig bis halbschattig	6,2
Boden	Feuchte	frisch und mäßigfrisch	5,4
	Stickstoff (N)	mäßig stickstoffarm bis stickstoffreich	6,5
	Reaktion	schwach sauer	5,9
Vegetation	Mahdverträglichkeit	schnittempfindlich bis mäßig schnittverträglich	4,2
Zeigerwerte	Futterwert	geringwertiges Futter	2,9
	Wechselfeuchteanzeiger		4
	Giftpflanzen		3
	Überschw.anzeiger		0

Pflanzenartenliste

Gruppe / Pflanzenart															Rote Liste			
	MS	M	W	Vs	St	PA	Ph	Sz	VS	V	G	cf	§	HH	ND	SH	D	
Tracheobionta (Gefäßpflanzen)																		
Agrostis capillaris (Rotes Straußgras)	7	w																

Erhebungsbogen

B

Projekt	Biotopkartierung Hamburg		Interne Nr.	118481	
			DK5 DK5-GK	7842	7844
Handlungsbedarf	Nein		DK5 - Name	Meiendorf-Ost	
Bearbeitung	JSA	Kopie	Ja	Biotop-Nr. alt	254 111
Räumliche Abbildung	Linie			Kartierung	23.04.2018
Anzahl Abschnitte	5			Fläche / Länge [m²/m]	966,652
				Breite (lineare Abb.) [m]	5

Pflanzenartenliste

Gruppe / Pflanzenart	MS	M	W	Vs	St	PA	Ph	Sz	VS	V	G	cf	§	Rote Liste			
														HH	ND	SH	D
Alliaria petiolata (Knoblauchsrauke)	7	z															
Anemone nemorosa (Busch-Windröschen)	7	w															
Anthriscus sylvestris (Wiesen-Kerbel)	7	w															
Artemisia vulgaris (Gewöhnlicher Beifuß)	7	w															
Betula pendula (Hänge-Birke)	7	z															
Calamagrostis epigejos (Land-Reitgras)	7	w															
Corylus avellana (Haselnuss)	7	h															
Crataegus monogyna (Eingrifflicher Weißdorn)	7	w															
Dactylis glomerata (Wiesen-Knäuelgras)	7	z															
Deschampsia flexuosa (Draht-Schmiele)	7	w															
Dryopteris filix-mas (Gewöhnlicher Wurmfarne)	7	w															
Elymus repens (Gewöhnliche Quecke)	7	h															
Fagus sylvatica (Rotbuche)	7	w															
Ficaria verna (Scharbockskraut)	7	z															
Forsythia spec. (Forsythie)	7	w															
Frangula alnus (Faulbaum)	7	w															
Galium aparine (Kletten-Labkraut)	7	w															
Geum urbanum (Echte Nelkenwurz)	7	z															
Lonicera periclymenum (Wald-Geißblatt)	7	z															
Poa trivialis (Gewöhnliches Rispengras)	7	w															
Polygonatum multiflorum (Vielblütige Weißwurz)	7	z															
Populus tremula (Zitter-Pappel)	7	w															
Pteridium aquilinum (Adlerfarn)	7	z															
Quercus robur (Stiel-Eiche)	7	z															
Ribes rubrum (Rote Johannisbeere)	7	w															
Rubus fruticosus agg. (Artengruppe Echte Brombeere)	7	h															
Sambucus nigra (Schwarzer Holunder)	7	w															
Stellaria holostea (Große Sternmiere)	7	z															
Urtica dioica (Große Brennnessel)	7	h															
Viburnum opulus (Gewöhnlicher Schneeball)	7	w															

Anzahl Rote Liste Arten

Anzahl Arten

31

MS: Mengensystem; M: Mengenangabe, W: Bewertung der Art (FFH-Monitoring), Vs: Vegetationsschicht, St: Status, PA: Autor Phänologie; Ph: Phänologie, Sz: Soziabilität, VS: Vitalitätssystem; V: Vitalität, G: Geschlecht, cf: unsichere Bestimmung, §: Schutz nach BNatSchG, HH: Rote Liste Hamburg, Nds: Rote Liste Niedersachsen, SH: Rote Liste Schleswig-Holstein, D: Rote Liste Deutschland