

Erhebungsbogen

B

Projekt	Biotopkartierung Hamburg	Interne Nr.	118455
		DK5 DK5-GK	7842 7844
		DK5 - Name	Meiendorf-Ost
Handlungsbedarf	Nein	Biotop-Nr. alt	228 46
Bearbeitung	JSA	Kartierung	09.07.2018
Räumliche Abbildung	Linie	Fläche / Länge [m²/m]	208,863
Anzahl Abschnitte	1	Breite (lineare Abb.) [m]	6

Gesetzlicher Schutz kein gesetzl. Schutz **kein gesetzlich geschütztes Biotop** **Schutz nur teilweise** **Nein**

Gesamtbewertung	6	Wertvoll
– Alter	8	Biotop hohen Alters, 200 bis 500 Jahre
– Belastungsgrad	4	Flächenhaft deutliche Belastung ohne nachh. Schäden
– Ökolog. Funktion	6	Hohe Bedeutung in einem Biotopkomplex, für den lokalen Biotopverbund oder als Puffer
– Seltenheit	5	Seltener Biotoptyp, floristisch stark verarmt, ohne seltener Pflges. od. verbr. artenreicher Biotoptyp

Bestandsbeschreibung

Ehemaliger Knick, in einem sehr breiten Randstreifen zwischen Straße und angrenzender privater Wohnbebauung. Der Knickwall selbst hat rund 2 bis 3 m breite und 0,5 m Höhe, ist gekennzeichnet durch einen älteren Baumbestand mit Stieleichen, die bis zu 60 cm Stammdicke erreichen, etwas locker und nicht durchgängig vorhanden sind. Von der ehemaligen Strauchvegetation sind vereinzelte Haselsträucher und etwas Traubenkirsche erhalten. Der Randstreifen zur Straße hin ist auf ca. 2 bis 3 m Breite etwas naturfern bepflanzt worden mit zahlreichen verschiedenen Garten- und Zuchtsträuchern, v.a. zahlreichen Rosenarten. Der Randstreifen ist stark durchsetzt von Garten- und Erdbabfällen. Im Osten ist die Krautschicht frisch abgeschoben, dort Pionierbesiedlung.

Vorkommen an Biotoptypen

1	TF	Typ	HF	F.Anteil
2	BTYP	Biotoptyp		- gesetzl. Grundl.
3	Zusatz	Zusatz zum Biotoptypen		
4	LRT	Lebensraumtyp		
1	1		Ja	100 %
2	HWM	Strauch-Baum-Knick (2018)		(§ 14 (2) 2.2)
3	wx	erheblicher Fremdholzanteil (>= 10%) (wx)		

Räumliche Lage

Lagebeschreibung	Ringsstraße zwischen Skaldenweg und Meltenbergweg		
Nachbarnutzung/en	Einfamilienhausbebauung		
Rechtswert (X)	578049	Hochwert (Y)	5943649
Bezirk	Wandsbek	Naturraum	Stapelfelder Jungmoränengebiet (702.00)
Stadtteil (OT-Nr.)	Rahlstedt (526)	Gemarkung	Meiendorf (541)
Digitaler Grünplan	<input type="checkbox"/> Hafengesamtgebiet	<input type="checkbox"/> Ramsargebiet	<input type="checkbox"/> EG-Vogelschutzgeb. <input type="checkbox"/>
Ausgleichsflächen NSG / ND / LSG	<input type="checkbox"/> Biosphärenreservat	<input type="checkbox"/> Nationalpark	<input type="checkbox"/>
FFH-GEBIET			
Wasserschutzgebiet			

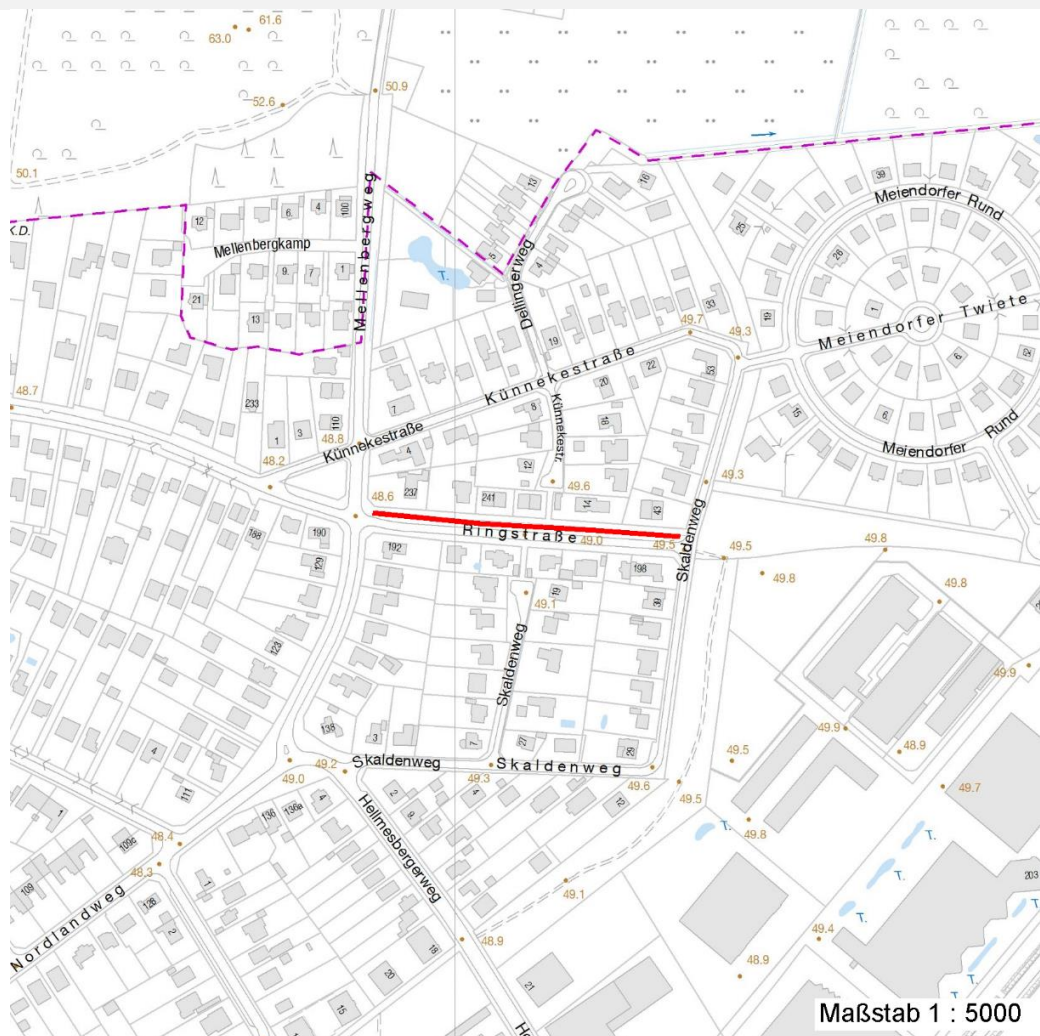
Erhebungsbogen

B

Projekt	Biotopkartierung Hamburg	Interne Nr.	118455
		DK5 DK5-GK	7842 7844
		DK5 - Name	Meiendorfer-Ost
Handlungsbedarf	Nein	Biotop-Nr. alt	228 46
Bearbeitung	JSA	Kartierung	09.07.2018
Räumliche Abbildung	Linie	Fläche / Länge [m²/m]	208,863
Anzahl Abschnitte	1	Breite (lineare Abb.) [m]	6

Räumliche Lage

Karte



Weitere Erhebungsbögen

Interne Nr.	Interne Nr. Zuordnung	DK5	Biotop-Nr.	Kartierung	Zuordnung	DK5 (GK)	Biotop-Nr. (alt)
118455	65192	7842	228	15.08.1987	K	7844	46
118455	65193	7842	228	24.09.1997	K	7844	46
118455	65194	7842	228	25.09.2006	K	7844	46

Zuordnung: N = nachfolgende Kartierung, K = weitere Kartierungen (zeitlich vorher oder nachher)

Foto

Interne Nr.	Index	Dateiname	Aufnahmerichtung
64315	0	7842_228_090718_1.JPG	
64316	0	7842_228_090718_2.JPG	

Erhebungsbogen

B

Projekt	Biotopkartierung Hamburg	Interne Nr.	118455
		DK5 DK5-GK	7842 7844
Handlungsbedarf	Nein	DK5 - Name	Meiendorf-Ost
Bearbeitung	JSA	Biotop-Nr. alt	228 46
Räumliche Abbildung	Linie	Kartierung	09.07.2018
Anzahl Abschnitte	1	Fläche / Länge [m²/m]	208,863
		Breite (lineare Abb.) [m]	6

Weitere Angaben

Merkmal	Wert
Auswertung	
Gefährdung/ Einflüsse	Extreme Überprägung durch Ziersträucher, hohe Anteile nicht heimischer Gehölze.
Wertgesichtspunkte	Noch erhaltener alter Knickwall mit bedeutendem alten Baumbestand.
zoologisch bedeutsame Strukturen	Alte Bäume mit Höhlen
	Dichte spontane Gebüsche
Bedeutung für Tiergruppe	Insekten, allgemein
	Vögel
Maßnahmen	Ziersträucher entfernen, knicktypische Gehölze fördern, unbedingt den alten Baumbestand erhalten.

Foto

Fotodatei	7842_228_090718_1.JPG	Fotodatei	7842_228_090718_2.JPG
Bildbeschreibung	k.A.	Bildbeschreibung	k.A.
Aufnahmerichtung		Aufnahmerichtung	



Teilflächenbeschreibung

Teilflächentyp		Teilflächen-Nr.	1
Biototyp	Strauch-Baum-Knick (2018)	Biototyp	HWM
- Zusatz	erheblicher Fremdholzanteil (>= 10%) (wx)	- gesetzl. Grundl.	(§ 14 (2) 2.2)
FFH-LRT		FFH-LRT	
Beschreibung		Entw.potential LRT	
		Hauptfläche	Ja
		Flächenanteil	100 %
		FFH-Unters.Fläche	Nein
		Saatgutfläche	Nein

Erhebungsbogen

B

Projekt	Biotopkartierung Hamburg	Interne Nr.	118455
		DK5 DK5-GK	7842 7844
Handlungsbedarf	Nein	DK5 - Name	Meiendorf-Ost
Bearbeitung	JSA	Biotop-Nr. alt	228 46
Räumliche Abbildung	Linie	Kartierung	09.07.2018
Anzahl Abschnitte	1	Fläche / Länge [m²/m]	208,863
		Breite (lineare Abb.) [m]	6

Weitere Angaben

Merkmal	Wert
Boden	
Feuchte	6 - mäßig feucht und wechselfeucht
Stickstoffgehalt	5 - mäßig stickstoffarm
Standort, Relief	
Belichtung	7 - halbsonnig
Veg. - Soziologie	
BfN Schlüssel	48 - Quercu-Fagetea (Reichere Laubwälder und Gebüsche)

Zeigerwerte der Pflanzenartenliste (Auswertung)

Standort	Belichtung	halbsonnig bis halbschattig	6,4
Boden	Feuchte	mäßig feucht und wechselfeucht	6
	Stickstoff (N)	mäßig stickstoffarm bis stickstoffreich	5,7
	Reaktion	neutral	7,1
Vegetation	Mahdverträglichkeit	schnittempfindlich (nur Herbstschnitt vertragend)	3,1
Zeigerwerte	Futterwert	sehr geringwertiges Futter	1,8
	Wechselfeuchteanzeiger		0
	Giftpflanzen		0
	Überschw.anzeiger		1

Pflanzenartenliste

Gruppe / Pflanzenart	MS	M	W	Vs	St	PA	Ph	Sz	VS	V	G	cf	§	Rote Liste			
														HH	ND	SH	D
Tracheobionta (Gefäßpflanzen)																	
Aegopodium podagraria (Giersch)	7	w															
Buddleja davidii (Sommerflieder)	7	w															
Calystegia sepium (Zaun-Winde)	7	z															
Carpinus betulus (Hainbuche)	7	w															
Corylus avellana (Haselnuss)	7	w															
Cotoneaster spec. (Zwergmispel)	7	w															
Crataegus monogyna (Eingrifflicher Weißdorn)	7	z															
Euonymus europaeus (Gewöhnliches Pfaffenhütchen)	7	w															
Galeobdolon argentatum (Garten Goldnessel)	7	w															
Geum urbanum (Echte Nelkenwurz)	7	w															
Ilex aquifolium (Stechpalme)	7	w											b				
Poa nemoralis (Hain-Rispengras)	7	w															
Polygonum aviculare (Vogel-Knöterich)	7	w															
Prunus padus (Echte Traubenkirsche)	7	h															
Quercus robur (Stiel-Eiche)	7	h															
Rosa corymbifera (Busch-Rose)	7	w												D			
Rosa multiflora (Vielblütige Rose)	7	w															
Rosa rubiginosa (Wein-Rose)	7	w												G			
Rosa spinosissima (Bibernell-Rose)	7	z													1 3		
Rosa virginiana (Virginische Rose)	7	w															
Rubus armeniacus (Armenische Brombeere)	7	w															
Rubus fruticosus agg. (Artengruppe Echte Brombeere)	7	w															

Erhebungsbogen

B

Projekt	Biotopkartierung Hamburg	Interne Nr.	118455
		DK5 DK5-GK	7842 7844
Handlungsbedarf	Nein	DK5 - Name	Meiendorf-Ost
Bearbeitung	JSA	Biotop-Nr. alt	228 46
Räumliche Abbildung	Linie	Kartierung	09.07.2018
Anzahl Abschnitte	1	Fläche / Länge [m²/m]	208,863
		Breite (lineare Abb.) [m]	6

Pflanzenartenliste

Gruppe / Pflanzenart	MS	M	W	Vs	St	PA	Ph	Sz	VS	V	G	cf	§	Rote Liste				
														HH	ND	SH	D	
Rubus laciniatus (Schlitzblättrige Brombeere)	7	w																
Salix caprea (Sal-Weide)	7	w																
Sisymbrium officinale (Weg-Rauke)	7	w																
Sorbaria sorbifolia (Sibirische Fiederspiere)	7	w																
Symphoricarpos albus (Schneebeere)	7	w																
Taraxacum spec. (Löwenzahn)	7	w																
Urtica dioica (Große Brennessel)	7	w																
Anzahl Rote Liste Arten													2	1	1			
Anzahl Arten													29					

MS: Mengensystem; M: Mengenangabe, W: Bewertung der Art (FFH-Monitoring), Vs: Vegetationsschicht, St: Status, PA: Autor Phänologie; Ph: Phänologie, Sz: Soziabilität, VS: Vitalitätssystem; V: Vitalität, G: Geschlecht, cf: unsichere Bestimmung, §: Schutz nach BNatSchG, HH: Rote Liste Hamburg, Nds: Rote Liste Niedersachsen, SH: Rote Liste Schleswig-Holstein, D: Rote Liste Deutschland