

Erhebungsbogen

B

Projekt	Biotopkartierung Hamburg	Interne Nr.	118491
		DK5 DK5-GK	7842 7844
Handlungsbedarf	Nein	DK5 - Name	Meiendorf-Ost
Bearbeitung	JSA	Biotop-Nr. alt	148 230
Räumliche Abbildung	Fläche	Kartierung	23.04.2018
Anzahl Abschnitte	1	Fläche / Länge [m²/m]	16488,9877
		Breite (lineare Abb.) [m]	

Gesetzlicher Schutz kein gesetzl. Schutz **kein gesetzlich geschütztes Biotop** **Schutz nur teilweise** **Nein**

Gesamtbewertung	6	Wertvoll
– Alter	5	Biotop mittleren Alters, 20 bis 50 Jahre
– Belastungsgrad	7	Flächenhaft geringe oder Vorbelastung mit schwachem Einfluß
– Ökolog. Funktion	6	Hohe Bedeutung in einem Biotopkomplex, für den lokalen Biotopverbund oder als Puffer
– Seltenheit	6	Seltener Biotoptyp, ohne seltene oder bedrohte Pflges., ungesättigtes Artenspektrum, reliktsche RL-Arten

Bestandsbeschreibung

Mit einem Zaun vollständig abgesperrte Fläche mit bunkerartigen baulichen Einrichtungen, seit langem brachliegend, mit hoch aufgewachsenem Pionierwald, v.a. aus Birken und Espen, die Stammdicken von bis zu 40 cm und Höhen um 25 m erreichen. Der Unterstand wird häufig von Himbeeren, Adlerfarn und Brennessel gebildet. Örtlich sind größere Bestände der Großen Sternmiere entwickelt. Am Wegrandbereich dominieren grasreiche Fluren. Innerhalb der Fläche sind asphaltierte Wege vorhanden. Alle nicht befestigten Flächen werden von Pioniergeholz eingenommen. In den Randbereichen wurden offenbar einige Gehölze angepflanzt, darunter die Vielblütige Rose, die nicht als heimisch anzusehen ist. Im Frühjahr ein Aspekt mit Scharbockskraut.

Vorkommen an Biotoptypen

1	TF	Typ	HF	F.Anteil
2	BTYP	Biotoptyp	- gesetzl. Grundl.	
3	Zusatz	Zusatz zum Biotoptypen		
4	LRT	Lebensraumtyp		
1	1		Ja	100 %
2	WPB	Birken- und Espen-Pionier- oder Vorwald (2018)		

Räumliche Lage

Lagebeschreibung	Zwischen Ahrensfelder Weg und Stelmoorer Quellfluss		
Nachbarnutzung/en	Knicks, Grünland, Baumschule, Staudenflur		
Rechtswert (X)	579437	Hochwert (Y)	5943223
Bezirk	Wandsbek	Naturraum	Stapelfelder Jungmoränengebiet (702.00)
Stadtteil (OT-Nr.)	Rahlstedt (526)	Gemarkung	Meiendorf (541)
Digitaler Grünplan	<input type="checkbox"/> Hafengesamtgebiet	<input type="checkbox"/> Ramsargebiet	<input type="checkbox"/> EG-Vogelschutzgeb.
Ausgleichsflächen NSG / ND / LSG	<input type="checkbox"/> Biosphärenreservat	<input type="checkbox"/> Nationalpark	<input type="checkbox"/>
FFH-GEBIET	LSG Duvenstedt, Bergstedt, Lemsahl-Mellingstedt, Volksdorf und Rahlstedt [HH-2009 / Anteil: 96%], NSG Stelmoorer Tunneltal [HH-505 / Anteil: 4%]		
Wasserschutzgebiet	Stelmoorer Tunneltal/Höltigbaum [DE 2327-302 / Anteil: 4%]		

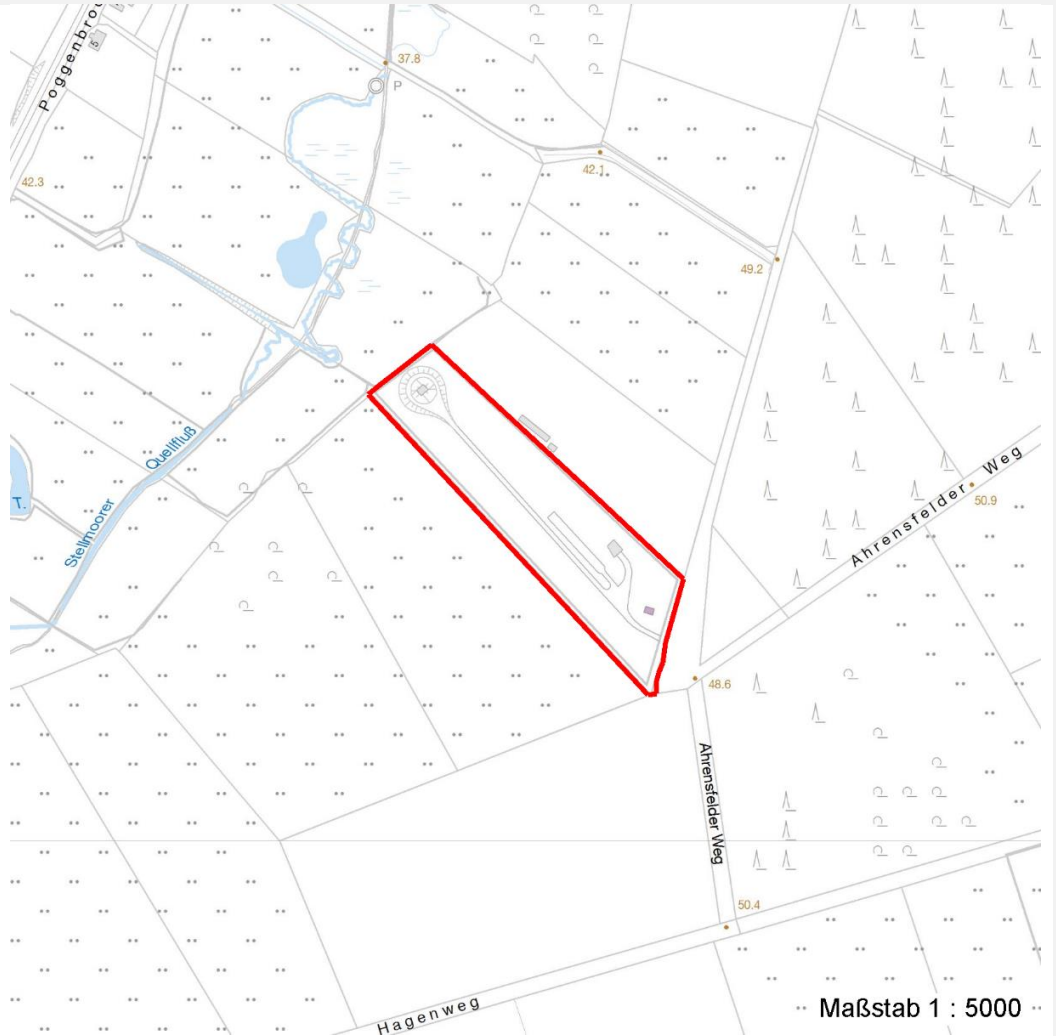
Erhebungsbogen

B

Projekt	Biotopkartierung Hamburg	Interne Nr.	118491
		DK5 DK5-GK	7842 7844
		DK5 - Name	Meiendorf-Ost
Handlungsbedarf	Nein	Biotop-Nr. alt	148 230
Bearbeitung	JSA	Kartierung	23.04.2018
Räumliche Abbildung	Fläche	Fläche / Länge [m²/m]	16488,9877
Anzahl Abschnitte	1	Breite (lineare Abb.) [m]	

Räumliche Lage

Karte



Weitere Erhebungsbögen

Interne Nr.	Interne Nr. Zuordnung	DK5	Biotop-Nr.	Kartierung	Zuordnung	DK5 (GK)	Biotop-Nr. (alt)
118491	64898	7842	148	25.09.2006	K	7844	230

Zuordnung: N = nachfolgende Kartierung, K = weitere Kartierungen (zeitlich vorher oder nachher)

Foto

Interne Nr.	Index	Dateiname	Aufnahmerichtung
64420	0	7842_148_230418_1.JPG	

Weitere Angaben

Merkmal	Wert
---------	------

Auswertung

Erhebungsbogen

B

Projekt	Biotopkartierung Hamburg	Interne Nr.	118491
Handlungsbedarf	Nein	DK5 DK5-GK	7842 7844
Bearbeitung	JSA	DK5 - Name	Meiendorf-Ost
Räumliche Abbildung	Fläche	Biotop-Nr. alt	148 230
Anzahl Abschnitte	1	Kartierung	23.04.2018
		Fläche / Länge [m²/m]	16488,9877
		Breite (lineare Abb.) [m]	

Weitere Angaben

Merkmal	Wert
Gefährdung/ Einflüsse	Örtlich Bodenbefestigungen, örtlich Pflanzung nicht vollständig heimischer Gehölze, die Fläche ist dicht abgezaunt und für größere Wildtiere nicht erreichbar.
Wertgesichtspunkte	Recht naturnah und ungestört entwickelt.
Maßnahmen	Flächen der natürlichen Sukzession überlassen.

Foto

Fotodatei	7842_148_230418_1.JPG	Fotodatei	
Bildbeschreibung	k.A.	Bildbeschreibung	
Aufnahmerichtung		Aufnahmerichtung	



Teilflächenbeschreibung

Teilflächentyp	Birken- und Espen-Pionier- oder Vorwald (2018)	Teilflächen-Nr.	1
Biotoptyp		Biotoptyp	WPB
- Zusatz		- gesetzl. Grundl.	
FFH-LRT		FFH-LRT	
Beschreibung		Entw.potential LRT	
		Hauptfläche	Ja
		Flächenanteil	100 %
		FFH-Unters.Fläche	Nein
		Saatgutfläche	Nein

Erhebungsbogen

B

Projekt	Biotopkartierung Hamburg		Interne Nr.	118491
			DK5 DK5-GK	7842 7844
Handlungsbedarf	Nein		DK5 - Name	Meiendorf-Ost
Bearbeitung	JSA	Kopie Ja	Biotop-Nr. alt	148 230
Räumliche Abbildung	Fläche		Kartierung	23.04.2018
Anzahl Abschnitte	1		Fläche / Länge [m²/m]	16488,9877
			Breite (lineare Abb.) [m]	

Weitere Angaben

Merkmal	Wert
Boden	
Feuchte	5 - frisch und mäßig frisch
Reaktion	6 - schwach sauer
Stickstoffgehalt	6 - mäßig stickstoffarm bis stickstoffreich
Standort, Relief	
Belichtung	6 - halbsonnig bis halbschattig
Veg. - Zeigerwerte	
Mahdverträglichkeit	5 - mäßig schnittverträglich (erster Schnitt nicht vor 1. Juli)
Futterwert	3 - geringwertiges Futter
Anz. Giftpflanzen	1
Anz. Wechselfeuchtezeiger	2
Anz. Überschwemmungsz.	0
Veg. - Soziologie	
BfN Schlüssel	19 - Artemisietea (Ausdauernde Stickstoff-Krautfluren) 48 - Quercus-Fagetea (Reiche Laubwälder und Gebüsche)

Zeigerwerte der Pflanzenartenliste (Auswertung)

Standort	Belichtung	halbsonnig bis halbschattig	5,9
Boden	Feuchte	frisch und mäßig frisch	5,1
	Stickstoff (N)	mäßig stickstoffarm bis stickstoffreich	5,9
	Reaktion	schwach sauer	6,4
Vegetation	Mahdverträglichkeit	schnittempfindlich bis mäßig schnittverträglich	4,3
Zeigerwerte	Futterwert	fast wertloses Futter	1,4
	Wechselfeuchteanzeiger		1
	Giftpflanzen		1
	Überschw.anzeiger		0

Pflanzenartenliste

Gruppe / Pflanzenart	MS	M	W	Vs	St	PA	Ph	Sz	VS	V	G	cf	§	Rote Liste			
														HH	ND	SH	D
Tracheobionta (Gefäßpflanzen)																	
Betula pendula (Hänge-Birke)	7	h															
Carpinus betulus (Hainbuche)	7	w															
Crataegus monogyna (Eingrifflicher Weißdorn)	7	w															
Dryopteris carthusiana (Dorniger Wurmfarne)	7	w															
Ficaria verna (Scharbockskraut)	7	z															
Poa trivialis (Gewöhnliches Rispengras)	7	w															
Populus tremula (Zitter-Pappel)	7	d															
Pteridium aquilinum (Adlerfarn)	7	w															
Quercus robur (Stiel-Eiche)	7	w															
Quercus rubra (Rot-Eiche)	7	w															
Rosa multiflora (Vielblütige Rose)	7	w															
Rubus caesius (Kratzbeere)	7	z															
Rubus fruticosus agg. (Artengruppe Echte Brombeere)	7	w															
Stellaria holostea (Große Sternmiere)	7	h															

Erhebungsbogen

B

Projekt	Biotopkartierung Hamburg		Interne Nr.	118491	
			DK5 DK5-GK	7842	7844
Handlungsbedarf	Nein		DK5 - Name	Meiendorf-Ost	
Bearbeitung	JSA	Kopie	Biotop-Nr. alt	148	230
Räumliche Abbildung	Fläche		Kartierung	23.04.2018	
Anzahl Abschnitte	1		Fläche / Länge [m²/m]	16488,9877	
			Breite (lineare Abb.) [m]		

Pflanzenartenliste

Gruppe / Pflanzenart	MS	M	W	Vs	St	PA	Ph	Sz	VS	V	G	cf	§	Rote Liste			
														HH	ND	SH	D
Urtica dioica (Große Brennessel)	7		z														
Anzahl Rote Liste Arten																	
Anzahl Arten													15				

MS: Mengensystem; M: Mengenangabe, W: Bewertung der Art (FFH-Monitoring), Vs: Vegetationsschicht, St: Status, PA: Autor Phänologie; Ph: Phänologie, Sz: Soziabilität, VS: Vitalitätssystem; V: Vitalität, G: Geschlecht, cf: unsichere Bestimmung, §: Schutz nach BNatSchG, HH: Rote Liste Hamburg, Nds: Rote Liste Niedersachsen, SH: Rote Liste Schleswig-Holstein, D: Rote Liste Deutschland