

Erhebungsbogen

B

Projekt	Biotopkartierung Hamburg	Interne Nr.	118192
		DK5 DK5-GK	7840
Handlungsbedarf	Nein	DK5 - Name	Höltigbaum
Bearbeitung	JSA	Biotop-Nr. alt	589
Räumliche Abbildung	Fläche	Kartierung	09.08.2017
Anzahl Abschnitte	1	Fläche / Länge [m²/m]	7000,1423
		Breite (lineare Abb.) [m]	

Gesetzlicher Schutz	§ 14 (2) 2.3 Felddgehölze	Schutz nur teilweise	Nein
----------------------------	---------------------------	-----------------------------	-------------

Gesamtbewertung	6 Wertvoll
– Alter	7 Biotop hohen Alters, 100 bis 200 Jahre
– Belastungsgrad	6 Flächenhaft geringe oder örtlich stärkere oder Vorbelastung mit deutlichem Einfluß
– Ökolog. Funktion	6 Hohe Bedeutung in einem Biotopkomplex, für den lokalen Biotopverbund oder als Puffer
– Seltenheit	6 Seltener Biotoptyp, ohne seltene oder bedrohte Pflges., ungesättigtes Artenspektrum, reliktsche RL-Arten

Bestandsbeschreibung

In zwischen in Gehölze integrierter ehemaliger Redder mit alten Eichen, dazu Hainbuche und Haselnus in der Strauchschicht. Die Eichen erreichen Stammdicken von 60 cm. Südlich daran angrenzend ein steiler Hang.

Vorkommen an Biotoptypen

1	TF	Typ	HF	F.Anteil
2	BTYP	Biotoptyp	- gesetzl. Grundl.	
3	Zusatz	Zusatz zum Biotoptypen		
4	LRT	Lebensraumtyp		
1	1		Ja	100 %
2	HEA	Baumreihe, Allee (2018)		
3	3, w	hoher Anteil Wildpflanzen, naturnahe Ausprägung (w), starkes Baumholz, Brusthöhendurchmesser 50 - < 70 cm (3)		

Räumliche Lage

Lagebeschreibung	südöstlich der großen Magerrasenfläche am nördlichen Kartenrand		
Nachbarnutzung/en	Pionierwald, Feuchtwald		
Rechtswert (X)	579116	Hochwert (Y)	5941868
Bezirk	Wandsbek	Naturraum	Stapelfelder Jungmoränengebiet (702.00)
Stadtteil (OT-Nr.)	Rahlstedt (526)	Gemarkung	Oldenfelde (542)
Digitaler Grünplan	<input type="checkbox"/> Hafengesamtgebiet	<input type="checkbox"/> Ramsargebiet	<input type="checkbox"/> EG-Vogelschutzgeb.
Ausgleichsflächen	<input type="checkbox"/> Biosphärenreservat	<input type="checkbox"/> Nationalpark	<input type="checkbox"/>
NSG / ND / LSG	NSG Höltigbaum [HH-510 / Anteil: 100%]		
FFH-GEBIET	Stellmoorer Tunneltal/Höltigbaum [DE 2327-302 / Anteil: 100%]		
Wasserschutzgebiet			

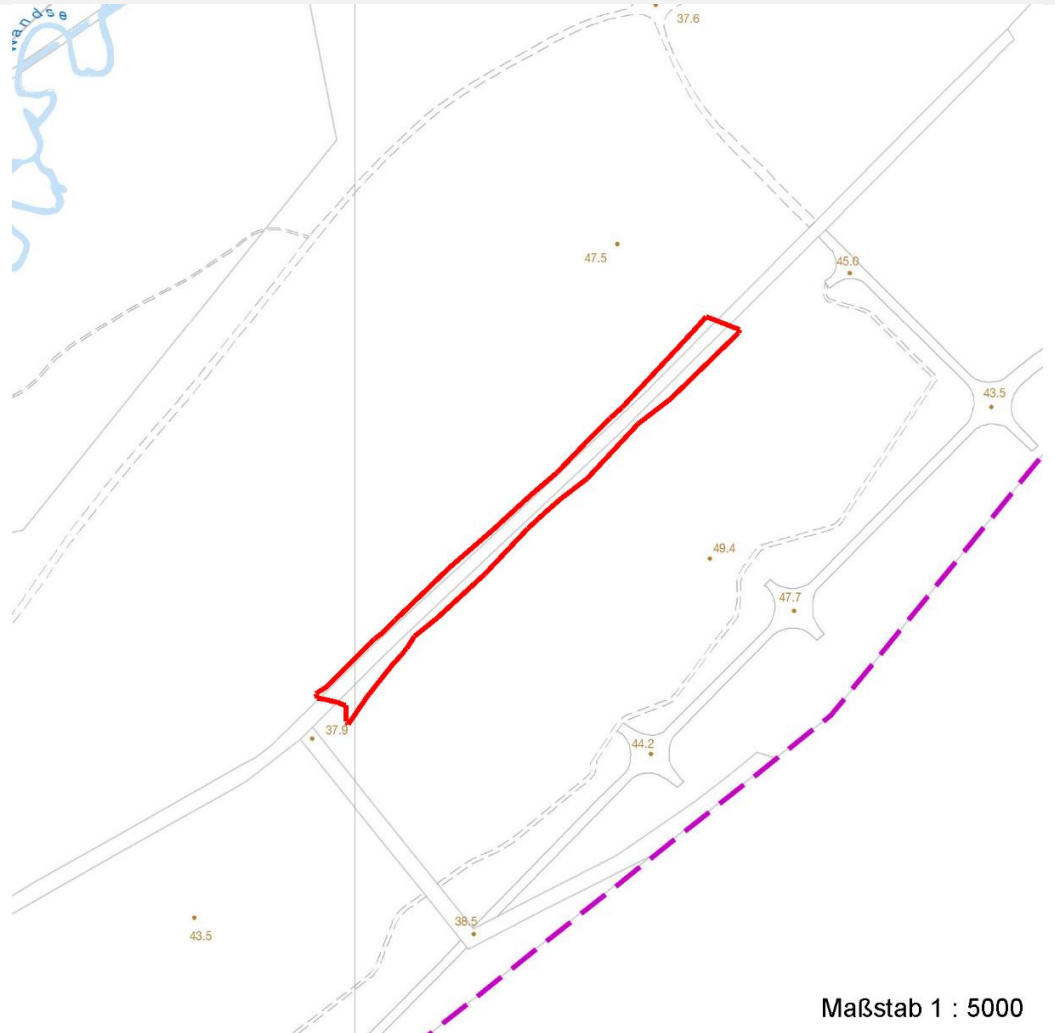
Erhebungsbogen

B

Projekt	Biotopkartierung Hamburg	Interne Nr.	118192
		DK5 DK5-GK	7840
Handlungsbedarf	Nein	DK5 - Name	Höltigbaum
Bearbeitung	JSA	Biotop-Nr. alt	589
Räumliche Abbildung	Fläche	Kartierung	09.08.2017
Anzahl Abschnitte	1	Fläche / Länge [m²/m]	7000,1423
		Breite (lineare Abb.) [m]	

Räumliche Lage

Karte



Weitere Erhebungsbögen

Interne Nr.	Interne Nr. Zuordnung	DK5	Biotop-Nr.	Kartierung	Zuordnung	DK5 (GK)	Biotop-Nr. (alt)
118192	64620	7840	61	31.08.2005	<	7842	92

Zuordnung: N = nachfolgende Kartierung, K = weitere Kartierungen (zeitlich vorher oder nachher)

Foto

Interne Nr.	Index	Dateiname	Aufnahmerichtung
63810	0	7840_589_090817_1.JPG	
63811	0	7840_589_090817_2.JPG	

Weitere Angaben

Merkmal	Wert
Auswertung Gefährdung/ Einflüsse	aktuell keine erkennbar

Erhebungsbogen

B

Projekt	Biotopkartierung Hamburg	Interne Nr.	118192
Handlungsbedarf	Nein	DK5 DK5-GK	7840
Bearbeitung	JSA	DK5 - Name	Höltigbaum
Räumliche Abbildung	Fläche	Biotop-Nr. alt	589
Anzahl Abschnitte	1	Kartierung	09.08.2017
		Fläche / Länge [m²/m]	7000,1423
		Breite (lineare Abb.) [m]	

Weitere Angaben

Merkmal	Wert
Wertgesichtspunkte Maßnahmen	Habitatbäume aufgrund des Alters der Eichen keine erforderlich

Foto

Fotodatei	7840_589_090817_1.JPG	Fotodatei	7840_589_090817_2.JPG
Bildbeschreibung	k.A.	Bildbeschreibung	k.A.
Aufnahmerichtung		Aufnahmerichtung	



Teilflächenbeschreibung

Teilflächentyp		Teilflächen-Nr.	1
Biotoptyp	Baumreihe, Allee (2018)	Biotoptyp	HEA
- Zusatz	hoher Anteil Wildpflanzen, naturnahe Ausprägung (w), starkes Baumholz, Brusthöhendurchmesser 50 - < 70 cm (3)	- gesetzl. Grundl.	
FFH-LRT Beschreibung		FFH-LRT Entw.potential LRT	
		Hauptfläche	Ja
		Flächenanteil	100 %
		FFH-Unters.Fläche	Nein
		Saatgutfläche	Nein

Erhebungsbogen

B

Projekt	Biotopkartierung Hamburg		Interne Nr.	118192
			DK5 DK5-GK	7840
Handlungsbedarf	Nein		DK5 - Name	Höltigbaum
Bearbeitung	JSA	Kopie	Biotop-Nr. alt	589
Räumliche Abbildung	Fläche	Nein	Kartierung	09.08.2017
Anzahl Abschnitte	1		Fläche / Länge [m²/m]	7000,1423
			Breite (lineare Abb.) [m]	

Weitere Angaben

Merkmal	Wert
Boden	
Feuchte	5 - frisch und mäßig frisch
Reaktion	6 - schwach sauer
Stickstoffgehalt	6 - mäßig stickstoffarm bis stickstoffreich
Standort, Relief	
Belichtung	5 - halbschattig
Veg. - Zeigerwerte	
Mahdverträglichkeit	5 - mäßig schnittverträglich (erster Schnitt nicht vor 1. Juli)
Futterwert	5 - ausreichende Futterqualität
Anz. Giftpflanzen	0
Anz. Wechselfeuchtezeiger	0
Anz. Überschwemmungsz.	0

Zeigerwerte der Pflanzenartenliste (Auswertung)

Standort	Belichtung	halbschattig	5,1
Boden	Feuchte	frisch und mäßig frisch	5
	Stickstoff (N)	mäßig stickstoffarm bis stickstoffreich	5,7
	Reaktion	schwach sauer	5,6
Vegetation	Mahdverträglichkeit	mäßig schnittverträglich (erster Schnitt nicht vor 1. Juli)	5,2
Zeigerwerte	Futterwert	ausreichende Futterqualität	4,9
	Wechselfeuchteanzeiger		0
	Giftpflanzen		0
	Überschw.anzeiger		0

Pflanzenartenliste

Gruppe / Pflanzenart	MS	M	W	Vs	St	PA	Ph	Sz	VS	V	G	cf	Rote Liste						
													§	HH	ND	SH	D		
Tracheobionta (Gefäßpflanzen)																			
Agrostis capillaris (Rotes Straußgras)	7	z																	
Ajuga reptans (Kriechender Günsel)	7	w																	
Carpinus betulus (Hainbuche)	7	z																	
Corylus avellana (Haselnuss)	7	w																	
Crataegus monogyna (Eingrifflicher Weißdorn)	7	w																	
Dactylis glomerata (Wiesen-Knäuelgras)	7	w																	
Geum urbanum (Echte Nelkenwurz)	7	h																	
Lonicera periclymenum (Wald-Geißblatt)	7	w																	
Milium effusum (Wald-Flattergras)	7	w																	
Quercus robur (Stiel-Eiche)	7	z																	
Rubus fruticosus agg. (Artengruppe Echte Brombeere)	7	w																	
Stellaria holostea (Große Sternmiere)	7	h																	
Anzahl Rote Liste Arten																			
Anzahl Arten														12					

MS: Mengensystem; M: Mengenangabe, W: Bewertung der Art (FFH-Monitoring), Vs: Vegetationsschicht, St: Status, PA: Autor Phänologie; Ph: Phänologie, Sz: Soziabilität, VS: Vitalitätssystem; V: Vitalität, G: Geschlecht, cf: unsichere Bestimmung, §: Schutz nach BNatSchG, HH: Rote Liste Hamburg, Nds: Rote Liste Niedersachsen, SH: Rote Liste Schleswig-Holstein, D: Rote Liste Deutschland

Projekt	Biotopkartierung Hamburg	Interne Nr.	118192
		DK5 DK5-GK	7840
		DK5 - Name	Höltigbaum
Handlungsbedarf	Nein	Biotop-Nr. alt	589
Bearbeitung	JSA	Kartierung	09.08.2017
Räumliche Abbildung	Fläche	Fläche / Länge [m²/m]	7000,1423
Anzahl Abschnitte	1	Breite (lineare Abb.) [m]	
		Kopie	Nein