

Erhebungsbogen

B

Projekt	Biotopkartierung Hamburg	Interne Nr.	118189
		DK5 DK5-GK	7840
Handlungsbedarf	Nein	DK5 - Name	Höltigbaum
Bearbeitung	JSA	Biotop-Nr. alt	586
Räumliche Abbildung	Linie	Kartierung	15.08.2017
Anzahl Abschnitte	1	Fläche / Länge [m²/m]	231,44
		Breite (lineare Abb.) [m]	3

Gesetzlicher Schutz kein gesetzl. Schutz **kein gesetzlich geschütztes Biotop** **Schutz nur teilweise** **Nein**

Gesamtbewertung	4	Verarmt, entwicklungsfähig
– Alter	5	Biotop mittleren Alters, 20 bis 50 Jahre
– Belastungsgrad	4	Flächenhaft deutliche Belastung ohne nachh. Schäden
– Ökolog. Funktion	5	Bedeutung in einem Biotopkomplex, für den lokalen Biotopverbund oder als Puffer
– Seltenheit	3	Verbr. Biotoptyp ohne biototypische Artenvielfalt, viele Ubiquisten

Bestandsbeschreibung

Grauerlenreihe entlang trockener Grabenmulde

Vorkommen an Biototypen				HF	F.Anteil
1	TF	Typ			
2	BTYP	Biototyp			- gesetzl. Grundl.
3	Zusatz	Zusatz zum Biototypen			
4	LRT	Lebensraumtyp			
1	1			Ja	100 %
2	HEA	Baumreihe, Allee (2018)			

Räumliche Lage			
Lagebeschreibung	östlich Infohaus		
Nachbarnutzung/en	Weidegrünland, Gehölze		
Rechtswert (X)	578719	Hochwert (Y)	5941377
Bezirk	Wandsbek	Naturraum	Stapelfelder Jungmoränengebiet (702.00)
Stadtteil (OT-Nr.)	Rahlstedt (526)	Gemarkung	Oldenfelde (542)
Digitaler Grünplan	<input type="checkbox"/> Hafengesamtgebiet	<input type="checkbox"/> Ramsargebiet	<input type="checkbox"/> EG-Vogelschutzgeb.
Ausgleichsflächen	<input type="checkbox"/> Biosphärenreservat	<input type="checkbox"/> Nationalpark	<input type="checkbox"/>
NSG / ND / LSG	NSG Höltigbaum [HH-510 / Anteil: 100%]		
FFH-GEBIET	Stellmoorer Tunneltal/Höltigbaum [DE 2327-302 / Anteil: 100%]		
Wasserschutzgebiet			

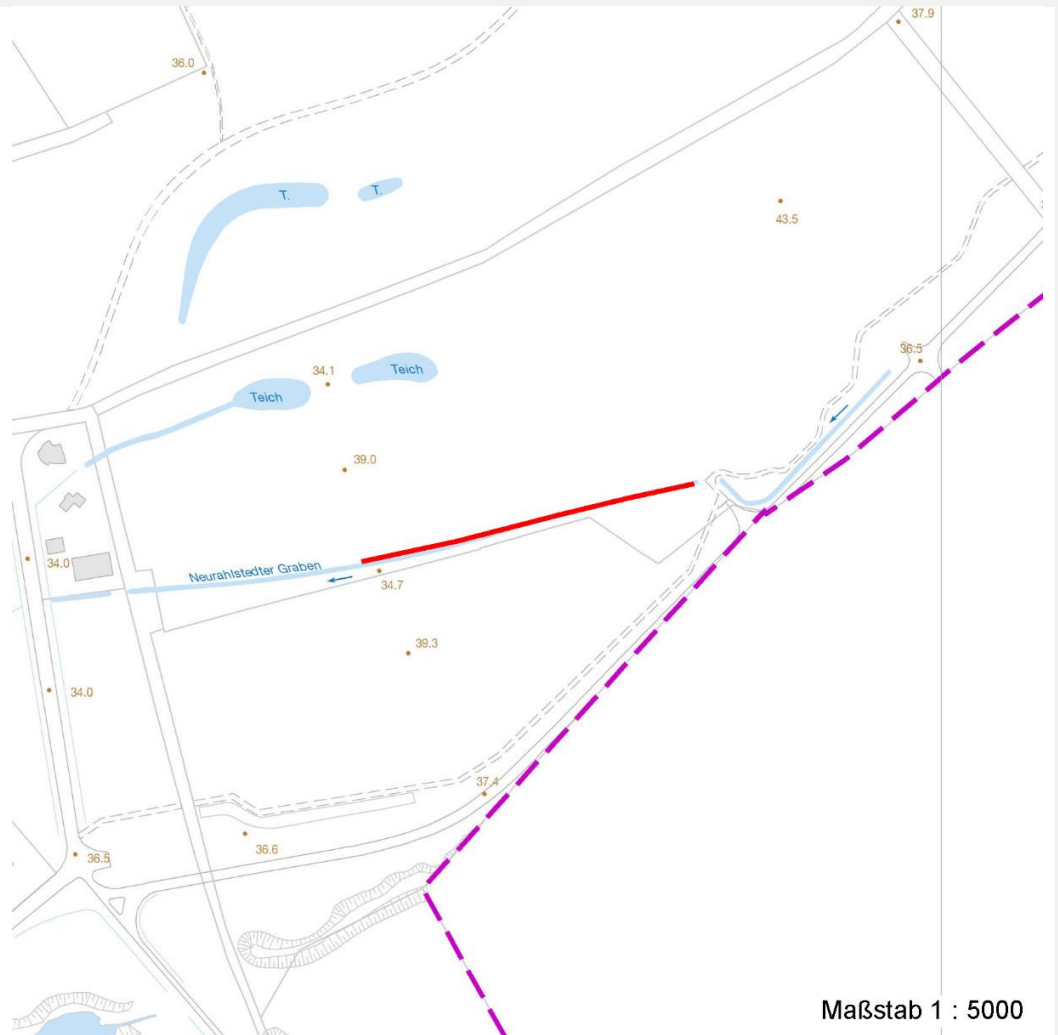
Erhebungsbogen

B

Projekt	Biotopkartierung Hamburg	Interne Nr.	118189
		DK5 DK5-GK	7840
Handlungsbedarf	Nein	DK5 - Name	Höltigbaum
Bearbeitung	JSA	Biotop-Nr. alt	586
Räumliche Abbildung	Linie	Kartierung	15.08.2017
Anzahl Abschnitte	1	Fläche / Länge [m²/m]	231,44
		Breite (lineare Abb.) [m]	3

Räumliche Lage

Karte



Maßstab 1 : 5000

Weitere Erhebungsbögen

Interne Nr.	Interne Nr. Zuordnung	DK5	Biotop-Nr.	Kartierung	Zuordnung	DK5 (GK)	Biotop-Nr. (alt)
118189	64554	7840	62	31.08.2005	<	7842	93

Zuordnung: N = nachfolgende Kartierung, K = weitere Kartierungen (zeitlich vorher oder nachher)

Erhebungsbogen

B

Projekt	Biotopkartierung Hamburg		Interne Nr.	118189
			DK5 DK5-GK	7840
Handlungsbedarf	Nein		DK5 - Name	Höltigbaum
Bearbeitung	JSA	Kopie	Biotop-Nr. alt	586
Räumliche Abbildung	Linie	Nein	Kartierung	15.08.2017
Anzahl Abschnitte	1		Fläche / Länge [m²/m]	231,44
			Breite (lineare Abb.) [m]	3

Teilflächenbeschreibung

Teilflächentyp		Teilflächen-Nr.	1
Biotoptyp	Baumreihe, Allee (2018)	Biotoptyp	HEA
- Zusatz		- gesetzl. Grundl.	
FFH-LRT		FFH-LRT	
Beschreibung		Entw.potential LRT	
		Hauptfläche	Ja
		Flächenanteil	100 %
		FFH-Unters.Fläche	Nein
		Saatgutfläche	Nein

Zeigerwerte der Pflanzenartenliste (Auswertung)

Standort	Belichtung	halbsonnig bis halbschattig	6
Boden	Feuchte	feucht	7
	Stickstoff (N)		
	Reaktion	schwach basisch	8
Vegetation	Mahdverträglichkeit		
Zeigerwerte	Futterwert		
	Wechselfeuchteanzeiger		0
	Giftpflanzen		0
	Überschw.anzeiger		1

Pflanzenartenliste

Gruppe / Pflanzenart	MS	M	W	Vs	St	PA	Ph	Sz	VS	V	G	cf	§	Rote Liste			
														HH	ND	SH	D
Tracheobionta (Gefäßpflanzen)																	
Alnus incana (Grau-Erle)	7	d															
Betula pendula (Hänge-Birke)	7	w															
Anzahl Rote Liste Arten																	
Anzahl Arten											2						

MS: Mengensystem; M: Mengenangabe, W: Bewertung der Art (FFH-Monitoring), Vs: Vegetationsschicht, St: Status, PA: Autor Phänologie; Ph: Phänologie, Sz: Soziabilität, VS: Vitalitätssystem; V: Vitalität, G: Geschlecht, cf: unsichere Bestimmung, §: Schutz nach BNatSchG, HH: Rote Liste Hamburg, Nds: Rote Liste Niedersachsen, SH: Rote Liste Schleswig-Holstein, D: Rote Liste Deutschland