

Erhebungsbogen

B

Projekt	Biotopkartierung Hamburg	Interne Nr.	118171
		DK5 DK5-GK	7840 7842
Handlungsbedarf	Nein	DK5 - Name	Höltigbaum
Bearbeitung	JSA	Biotop-Nr. alt	570 52
Räumliche Abbildung	Fläche	Kartierung	24.08.2017
Anzahl Abschnitte	1	Fläche / Länge [m²/m]	37994,8943
		Breite (lineare Abb.) [m]	

Gesetzlicher Schutz	§ 30 (2) 3.2 Zwergstrauch- und Ginsterheiden	Schutz nur teilweise	Ja
----------------------------	---	-----------------------------	-----------

Gesamtbewertung	8	Hochgradig wertvoll
– Alter	6	Biotop mittleren Alters, 50 bis 100 Jahre
– Belastungsgrad	7	Flächenhaft geringe oder Vorbelastung mit schwachem Einfluß
– Ökolog. Funktion	8	Wertbestimmender Bestandteil eines wertvollen Biotopkomplexes oder für den regionalen Biotopverbund.
– Seltenheit	9	Sehr seltener Biotoptyp, weitgehend seltene oder bedrohte Pflanzengesellschaften, gesättigtes Artenspektrum, RL-Arten

Bestandsbeschreibung

Alte, offene, sehr grasreich bewachsene Fläche mit locker einsetzender Verbuschung aus Rosen, Weidenarten und Weißdorn. Mit dominierender Krautschicht, die von feinblättrigen Grasarten, v.a. Draht-Schmiele und Rotem Straußgras beherrscht wird, mit Wuchshöhen um 30 cm, recht mager, am Boden meist deutlich verfilzend, nur mäßig artenreich, dennoch mit Vorkommen zahlreicher weiterer Arten und Teilbereichen, die auch eine gute Bodenbelichtung zulassen, v.a. in den kuppigen Teilbereichen. V.a. am Nordende sind artenreiche, teils offenere Bestände mit Besenheide erhalten geblieben.

Vorkommen an Biotoptypen

1	TF	Typ	HF	F.Anteil
2	BTYP	Biotoptyp		- gesetzl. Grundl.
3	Zusatz	Zusatz zum Biotoptypen		
4	LRT	Lebensraumtyp		
1	1		Ja	95 %
2	GMT	Artenreiche Weide trocken-magerer Standorte (2018)		
3	b	Brache, keine Nutzung (b)		
4	kein LRT	kein Lebensraumtyp nach FFH-Richtlinie		
1	2			5 %
2	TCT	Trockene Sandheide (2018)		§ 30 (2) 3.2
4	kein LRT	kein Lebensraumtyp nach FFH-Richtlinie		

Räumliche Lage

Lagebeschreibung	südöstlich Wandsestauteich
Nachbarnutzung/en	Wald, Röhrichte, Wege, Birkenaufwuchs, Borstgrasrasen
Rechtswert (X)	578716
Bezirk	Wandsbek
Stadtteil (OT-Nr.)	Rahlstedt (526)
Digitaler Grünplan	<input type="checkbox"/> Hafengesamtgebiet
Ausgleichsflächen	<input type="checkbox"/> Biosphärenreservat
NSG / ND / LSG	NSG Höltingbaum [HH-510 / Anteil: 3%], NSG Stellmoorer Tunneltal [HH-505 / Anteil: 97%]
FFH-GEBIET	Stellmoorer Tunneltal/Höltingbaum [DE 2327-302 / Anteil: 100%]
Wasserschutzgebiet	
Hochwert (Y)	5941921
Naturraum	Stapelfelder Jungmoränengebiet (702.00)
Gemarkung	Oldenfelde (542)
Ramsargebiet	<input type="checkbox"/> EG-Vogelschutzgeb.
Nationalpark	<input type="checkbox"/>

Erhebungsbogen

B

Projekt	Biotopkartierung Hamburg		Interne Nr.	118171	
			DK5 DK5-GK	7840	7842
			DK5 - Name	Höltigbaum	
Handlungsbedarf	Nein		Biotop-Nr. alt	570	52
Bearbeitung	JSA	Kopie	Nein	Kartierung	24.08.2017
Räumliche Abbildung	Fläche		Fläche / Länge [m²/m]	37994,8943	
Anzahl Abschnitte	1		Breite (lineare Abb.) [m]		

Räumliche Lage

Karte



Weitere Erhebungsbögen

Interne Nr.	Interne Nr. Zuordnung	DK5	Biotop-Nr.	Kartierung	Zuordnung	DK5 (GK)	Biotop-Nr. (alt)
118171	64574	7840	46	15.08.1987	<	7842	52
118171	64572	7840	46	17.06.1998	<	7842	52
118171	64579	7840	46	07.09.2005	<	7842	52
118171	64720	7840	46	24.06.2010	<	7842	52

Zuordnung: N = nachfolgende Kartierung, K = weitere Kartierungen (zeitlich vorher oder nachher)

Foto

Interne Nr.	Index	Dateiname	Aufnahmerichtung
63751	0	7840_570_240817_1.JPG	
63752	0	7840_570_240817_2.JPG	
63753	0	7840_570_240817_3.JPG	
63754	0	7840_570_240817_4.JPG	
63755	0	7840_570_240817_5.JPG	

Erhebungsbogen

B

Projekt	Biotopkartierung Hamburg	Interne Nr.	118171
		DK5 DK5-GK	7840 7842
Handlungsbedarf	Nein	DK5 - Name	Höltigbaum
Bearbeitung	JSA	Biotop-Nr. alt	570 52
Räumliche Abbildung	Fläche	Kartierung	24.08.2017
Anzahl Abschnitte	1	Fläche / Länge [m²/m]	37994,8943
		Breite (lineare Abb.) [m]	

Weitere Angaben

Merkmal	Wert
Auswertung	
Gefährdung/ Einflüsse	Verunkrautung, Ruderalisierung (Verlust der Artenvielfalt durch verfilzende Grasbestände und Verbuschung im Zuge der natürlichen Sukzession.)
Wertgesichtspunkte	Bedeutung für das Landschaftsbild (Noch mäßig artenreich, Vorkommen gefährdeter Arten, mäßig blütenreich, sehr magerer Standort, vermutlich wertvoller Insekten- und Reptilienstandort, landschaftlich herausragend.)
Maßnahmen	4.5 - Gehölzaufwuchs beseitigen (Flächen gelegentlich mähen und das Mähgut abfahren, um die Verbuschung zu verhindern und die verfilzenden Grasbestände aufzulockern. Einwachsen von Birken am Ostrand verhindern (Ziegenbeweidung, entkusseln))

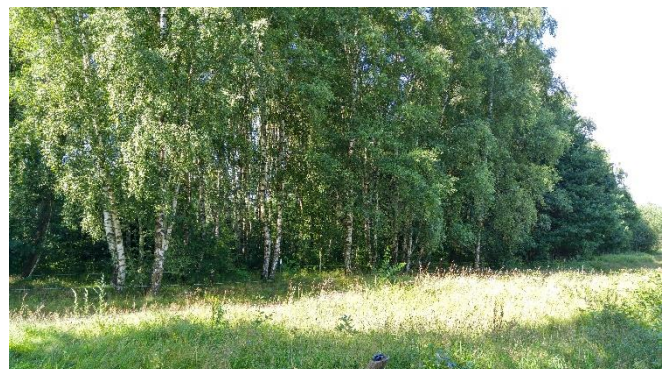
Foto

Fotodatei	7840_570_240817_1.JPG	Fotodatei	7840_570_240817_2.JPG
Bildbeschreibung	k.A.	Bildbeschreibung	k.A.
Aufnahmerichtung		Aufnahmerichtung	



Foto

Fotodatei	7840_570_240817_3.JPG	Fotodatei	7840_570_240817_4.JPG
Bildbeschreibung	k.A.	Bildbeschreibung	k.A.
Aufnahmerichtung		Aufnahmerichtung	



Erhebungsbogen

B

Projekt	Biotopkartierung Hamburg	Interne Nr.	118171
		DK5 DK5-GK	7840 7842
Handlungsbedarf	Nein	DK5 - Name	Höltigbaum
Bearbeitung	JSA	Biotop-Nr. alt	570 52
Räumliche Abbildung	Fläche	Kartierung	24.08.2017
Anzahl Abschnitte	1	Fläche / Länge [m²/m]	37994,8943
		Breite (lineare Abb.) [m]	

Teilflächenbeschreibung

Teilflächentyp		Teilflächen-Nr.	1
Biotoptyp	Artenreiche Weide trocken-magerer Standorte (2018)	Biotoptyp	GMT
- Zusatz	Brache, keine Nutzung (b)	- gesetzl. Grundl.	
FFH-LRT	kein Lebensraumtyp nach FFH-Richtlinie	FFH-LRT	kein LRT
Beschreibung		Entw.potential LRT	
		Hauptfläche	Ja
		Flächenanteil	95 %
		FFH-Unters.Fläche	Nein
		Saatgutfläche	Nein

Weitere Angaben

Merkmal	Wert
Boden	
Feuchte	5 - frisch und mäßig frisch
Reaktion	4 - mäßig sauer bis sauer
Stickstoffgehalt	4 - mäßig bis stickstoffarm
Standort, Relief	
Belichtung	7 - halbsonnig
Veg. - Zeigerwerte	
Mahdverträglichkeit	5 - mäßig schnittverträglich (erster Schnitt nicht vor 1. Juli)
Futterwert	3 - geringwertiges Futter
Anz. Giftpflanzen	2
Anz. Wechselfeuchtezeiger	15
Anz. Überschwemmungsz.	2
Veg. - Soziologie	
BfN Schlüssel	30.0.02.03 - Cynosurion (Weidelgras-Kammgrasweiden) 32 - Sedo-Scleranthetea (Lockere Sand- und Felsrasen) 38 - Nardo-Callunetea (Borstgras- und Zwergstrauchheiden)

Zeigerwerte der Pflanzenartenliste (Auswertung)

Standort	Belichtung	halbsonnig	6,7
Boden	Feuchte	frisch und mäßig frisch	4,9
	Stickstoff (N)	mäßig bis stickstoffarm	3,6
	Reaktion	mäßig sauer bis sauer	3,7
Vegetation	Mahdverträglichkeit	mäßig schnittverträglich (erster Schnitt nicht vor 1. Juli)	4,6
Zeigerwerte	Futterwert	geringwertiges Futter	3
	Wechselfeuchteanzeiger		6
	Giftpflanzen		1
	Überschw.anzeiger		2

Pflanzenartenliste

Gruppe / Pflanzenart	MS	M	W	Vs	St	PA	Ph	Sz	VS	V	G	cf	§	Rote Liste			
														HH	ND	SH	D
Tracheobionta (Gefäßpflanzen)																	

Erhebungsbogen

B

Projekt	Biotopkartierung Hamburg		Interne Nr.	118171	
			DK5 DK5-GK	7840	7842
Handlungsbedarf	Nein		DK5 - Name	Höltigbaum	
Bearbeitung	JSA	Kopie	Nein	Biotop-Nr. alt	570 52
Räumliche Abbildung	Fläche		Kartierung	24.08.2017	
Anzahl Abschnitte	1		Fläche / Länge [m²/m]	37994,8943	
			Breite (lineare Abb.) [m]		

Pflanzenartenliste

Gruppe / Pflanzenart	MS	M	W	Vs	St	PA	Ph	Sz	VS	V	G	cf	§	Rote Liste			
														HH	ND	SH	D
Achillea millefolium (Gewöhnliche Schafgarbe)	7	w															
Achillea ptarmica (Sumpf-Schafgarbe)	7	w												V			3
Agrimonia procera (Großer Odermennig)	7	w												2			3
Agrostis capillaris (Rotes Straußgras)	7	h															
Anthoxanthum odoratum (Gewöhnliches Ruchgras)	7	z															
Arrhenatherum elatius (Glatthafer)	7	w															
Betula pendula (Hänge-Birke)	7	w															
Calamagrostis canescens (Sumpf-Reitgras)	7	w															
Calamagrostis epigejos (Land-Reitgras)	7	z															
Calluna vulgaris (Besenheide)	7	w												3			V
Campanula rotundifolia (Rundblättrige Glockenblume)	7	w												3			V
Centaurea jacea (Wiesen-Flockenblume)	7	w												3			V
Cirsium arvense (Acker-Kratzdistel)	7	w															
Cirsium vulgare (Gewöhnliche Kratzdistel)	7	w															
Crataegus monogyna (Eingrifflicher Weißdorn)	7	w															
Dactylis glomerata (Wiesen-Knäuelgras)	7	z															
Danthonia decumbens (Dreizahn)	7	w												2		3	V
Deschampsia cespitosa (Rasen-Schmiele)	7	w															
Deschampsia flexuosa (Draht-Schmiele)	7	d															
Epilobium lanceolatum (Lanzettblättriges Weidenröschen)	7	w															
Epilobium parviflorum (Kleinblütiges Weidenröschen)	7	w												V			
Euphrasia stricta (Steifer Augentrost)	7	z												1		3	
Festuca ovina (Schaf-Schwingel)	7	w												V		V	V
Festuca rubra (Rot-Schwingel)	7	w															
Galeopsis bifida (Zweispaltiger Hohlzahn)	7	w															
Galium album (Weißes Labkraut)	7	w															
Geum urbanum (Echte Nelkenwurz)	7	w															
Hieracium aurantiacum (Orangerotes Habichtskraut)	7	w															
Hieracium laevigatum (Glattes Habichtskraut)	7	w															
Hieracium pilosella (Kleines Habichtskraut)	7	z															
Hieracium sabaudum (Savoyer Habichtskraut)	7	w															
Holcus lanatus (Wolliges Honiggras)	7	w															
Hypericum perforatum (Echtes Johanniskraut)	7	w															
Hypericum perforatum (Echtes Johanniskraut)	7	z															
Hypochaeris radicata (Gewöhnliches Ferkelkraut)	7	z															
Juncus effusus (Flutter-Binse)	7	w															
Juncus tenuis (Zarte Binse)	7	w															
Leontodon saxatilis (Nickender Löwenzahn)	7	w															
Lonicera periclymenum (Wald-Geißblatt)	7	w															
Lotus corniculatus (Gewöhnlicher Hornklee)	7	z															V
Luzula campestris (Gewöhnliche Hainsimse)	7	w															V
Plantago lanceolata (Spitz-Wegerich)	7	z															
Plantago major (Breit-Wegerich)	7	w															
Populus tremula (Zitter-Pappel)	7	w															
Potentilla anglica (Englisches Fingerkraut)	7	z												2		3	V

Erhebungsbogen

B

Projekt	Biotopkartierung Hamburg	Interne Nr.	118171
		DK5 DK5-GK	7840 7842
Handlungsbedarf	Nein	DK5 - Name	Höltigbaum
Bearbeitung	JSA	Biotop-Nr. alt	570 52
Räumliche Abbildung	Fläche	Kartierung	24.08.2017
Anzahl Abschnitte	1	Fläche / Länge [m²/m]	37994,8943
		Breite (lineare Abb.) [m]	

Pflanzenartenliste

Gruppe / Pflanzenart	MS	M	W	Vs	St	PA	Ph	Sz	VS	V	G	cf	§	Rote Liste				
														HH	ND	SH	D	
Prunus serotina (Späte Traubenkirsche)	7	z																
Prunus spinosa (Schlehe)	7	w																
Quercus robur (Stiel-Eiche)	7	w																
Ranunculus acris (Scharfer Hahnenfuß)	7	w																
Ranunculus repens (Kriechender Hahnenfuß)	7	w																
Rubus fruticosus agg. (Artengruppe Echte Brombeere)	7	w																
Rumex acetosella (Kleiner Sauerampfer)	7	z																
Rumex obtusifolius (Stumpfbältriger Ampfer)	7	w																
Scirpus sylvaticus (Wald-Simse)	7	w																V
Scorzoneroides autumnalis (Herbst-Löwenzahn)	7	w																
Solidago gigantea (Riesen-Goldrute)	7	w																
Sorbus aucuparia (Eberesche)	7	w																
Stellaria graminea (Gras-Sternmiere)	7	w																
Veronica officinalis (Wald-Ehrenpreis)	7	z																
Anzahl Rote Liste Arten													10	12	3			
Anzahl Arten													58					

MS: Mengensystem; M: Mengenangabe, W: Bewertung der Art (FFH-Monitoring), Vs: Vegetationsschicht, St: Status, PA: Autor Phänologie; Ph: Phänologie, Sz: Soziabilität, VS: Vitalitätssystem; V: Vitalität, G: Geschlecht, cf: unsichere Bestimmung, §: Schutz nach BNatSchG, HH: Rote Liste Hamburg, Nds: Rote Liste Niedersachsen, SH: Rote Liste Schleswig-Holstein, D: Rote Liste Deutschland

Teilflächenbeschreibung

Teilflächentyp		Teilflächen-Nr.	2
Biotoptyp	Trockene Sandheide (2018)	Biotoptyp	TCT
- Zusatz		- gesetzl. Grundl.	§ 30 (2) 3.2
FFH-LRT	kein Lebensraumtyp nach FFH-Richtlinie	FFH-LRT	kein LRT
Beschreibung		Entw.potential LRT	
		Hauptfläche	
		Flächenanteil	5 %
		FFH-Unters.Fläche	Nein
		Saatgutfläche	Nein