

# Erhebungsbogen

**B**

<b>Projekt</b>	Biotopkartierung Hamburg	<b>Interne Nr.</b>	118168
		<b>DK5   DK5-GK</b>	<b>7840</b> 7842
<b>Handlungsbedarf</b>	Nein	<b>DK5 - Name</b>	Höltigbaum
<b>Bearbeitung</b>	JSA	<b>Biotop-Nr.   alt</b>	<b>567</b> 70
<b>Räumliche Abbildung</b>	Linie	<b>Kartierung</b>	26.07.2017
<b>Anzahl Abschnitte</b>	8	<b>Fläche / Länge [m<sup>2</sup>/m]</b>	1186,16
		<b>Breite (lineare Abb.) [m]</b>	5

<b>Gesetzlicher Schutz</b>	<b>§ 30 (2) 1.1 Natürliche oder naturnahe Fließgewässer</b>	<b>Schutz nur teilweise</b>	<b>Nein</b>
----------------------------	---	-----------------------------	-------------

<b>Gesamtbewertung</b>	8	Hochgradig wertvoll
– <b>Alter</b>	9	Biotop sehr hohen Alters; 500 Jahre und mehr
– <b>Belastungsgrad</b>	7	Flächenhaft geringe oder Vorbelastung mit schwachem Einfluß
– <b>Ökolog. Funktion</b>	8	Wertbestimmender Bestandteil eines wertvollen Biotopkomplexes oder für den regionalen Biotopverbund.
– <b>Seltenheit</b>	8	Sehr seltener Biotoptyp, hohe Anteile seltener oder bedrohter Pflges., gesättigtes Artenspektrum, RL-Arten

## Bestandsbeschreibung

Renaturierter Wandselauf, westlich des Stauteiches, teils durch relativ junge Auwaldbildungen, teils durch dichte Röhrichte überschattet, in der Regel ohne eigenen Bewuchs und vermutlich abschnittsweise zeitweilig austrocknend. An den neuen, verlängerten, mäandrierenden Lauf sind Abschnitte des ehemals begradigten Laufes als Totarme angeschlossen. Bei niedrigem Wasserstand hat der Bach abschnittsweise Stillgewässercharakter. Zum Untersuchungszeitpunkt kräftig wasserführend. Unterhalb des Stauteiches Schaumbildung auf dem Gewässer. Dort ist der Lauf ca. 30 Meter von Steinen eingefasst. Der Lauf ist überwachsen von nitrophytischen Röhrichtern, größtenteils mit Dominanz von Rohrglanzgras, in Teilbereichen auch von Schilfröhricht sowie ausgedehnten Gallerien von Seggenröhrichtern. Am Ufer ist ein Saum aus Schwarzerlen vorhanden, der nach Westen zunehmend aufgelichtet ist und nach Osten hin einen Auwald bildet.

## Vorkommen an Biotoptypen

1	TF	Typ	HF	F.Anteil
2	BTYP	Biotoptyp		- gesetzl. Grundl.
3	Zusatz	Zusatz zum Biotoptypen		
4	LRT	Lebensraumtyp		
1	1		Ja	100 %
2	FBR	Bach, weitgehend naturnah (2018)		§ 30 (2) 1.1
4	kein LRT	kein Lebensraumtyp nach FFH-Richtlinie		

## Räumliche Lage

<b>Lagebeschreibung</b>	Wandse	<b>Hochwert (Y)</b>	5941922
<b>Nachbarnutzung/en</b>	Röhrichte, Auwald	<b>Naturraum</b>	Stapelfelder Jungmoränengebiet (702.00)
<b>Rechtswert (X)</b>	578151	<b>Gemarkung</b>	Meiendorf (541)
<b>Bezirk</b>	Wandsbek	<b>Ramsargebiet</b>	<input type="checkbox"/> <b>EG-Vogelschutzgeb.</b> <input type="checkbox"/>
<b>Stadtteil (OT-Nr.)</b>	Rahlstedt (526)	<b>Nationalpark</b>	<input type="checkbox"/>
<b>Digitaler Grünplan</b>	<input type="checkbox"/> <b>Hafengesamtgebiet</b>		
<b>Ausgleichsflächen NSG / ND / LSG</b>	<input type="checkbox"/> <b>Biosphärenreservat</b>		
<b>FFH-GEBIET</b>	NSG Stellmoorer Tunneltal [ HH-505 / Anteil: 100% ]		
<b>Wasserschutzgebiet</b>	Stellmoorer Tunneltal/Höltigbaum [ DE 2327-302 / Anteil: 100% ]		

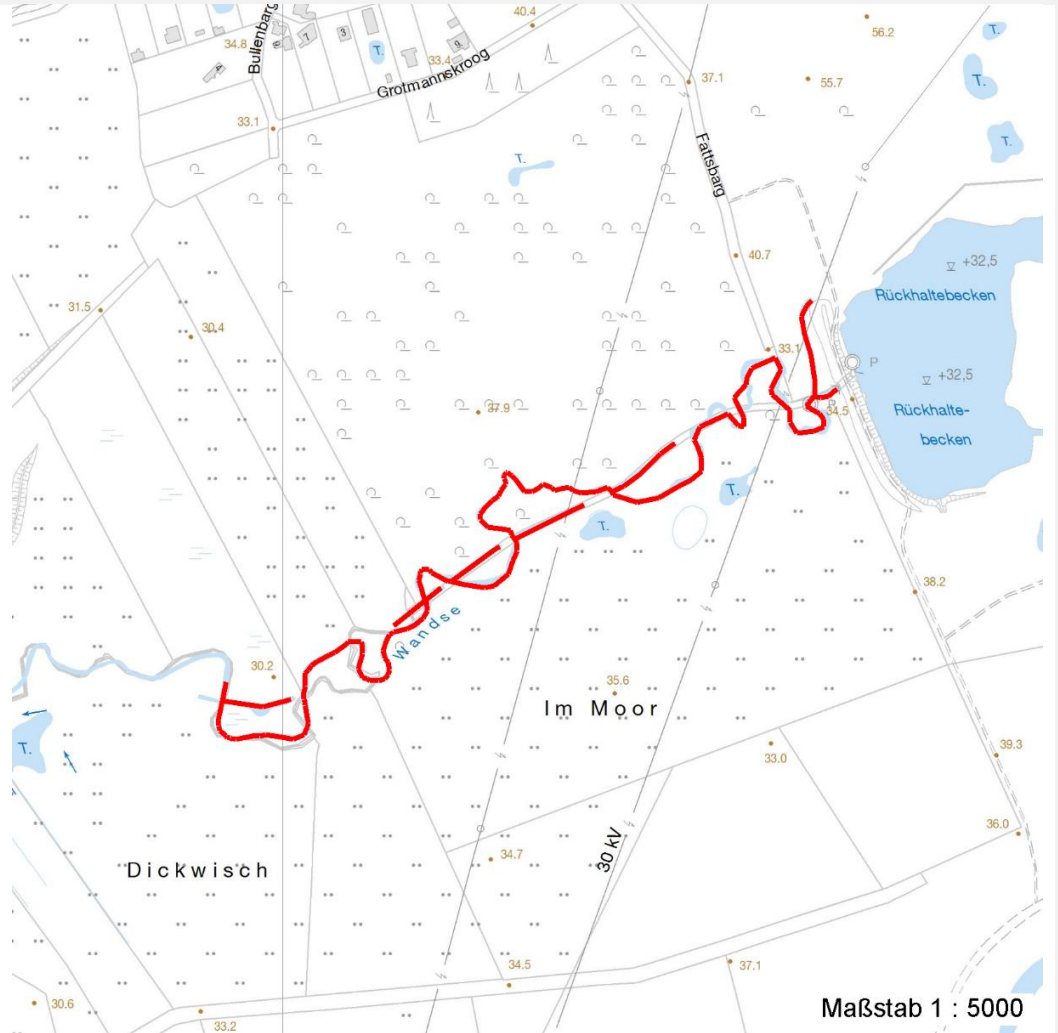
# Erhebungsbogen

**B**

<b>Projekt</b>	Biotopkartierung Hamburg	<b>Interne Nr.</b>	118168
		<b>DK5   DK5-GK</b>	<b>7840</b> 7842
		<b>DK5 - Name</b>	Höltigbaum
<b>Handlungsbedarf</b>	Nein	<b>Biotop-Nr.   alt</b>	<b>567</b> 70
<b>Bearbeitung</b>	JSA	<b>Kartierung</b>	26.07.2017
<b>Räumliche Abbildung</b>	Linie	<b>Fläche / Länge [m<sup>2</sup>/m]</b>	1186,16
<b>Anzahl Abschnitte</b>	8	<b>Breite (lineare Abb.) [m]</b>	5

## Räumliche Lage

### Karte



## Weitere Erhebungsbögen

Interne Nr.	Interne Nr. Zuordnung	DK5	Biotop-Nr.	Kartierung	Zuordnung	DK5 (GK)	Biotop-Nr. (alt)
118168	64757	7840	163	17.06.1998	<	7842	70
118168	64758	7840	163	07.10.2005	<	7842	70

Zuordnung: N = nachfolgende Kartierung, K = weitere Kartierungen (zeitlich vorher oder nachher)

## Foto

Interne Nr.	Index	Dateiname	Aufnahmerichtung
63731	0	7840_567_260717_1.JPG	
63732	0	7840_567_260717_2.JPG	
63733	0	7840_567_260717_3.JPG	
63734	0	7840_567_260717_4.JPG	
63735	0	7840_567_260717_5.JPG	
63736	0	7840_567_260717_6.JPG	
63737	0	7840_567_260717_7.JPG	

29.09.2022

# Erhebungsbogen

**B**

<b>Projekt</b>	Biotopkartierung Hamburg	<b>Interne Nr.</b>	118168
		<b>DK5   DK5-GK</b>	<b>7840</b> 7842
<b>Handlungsbedarf</b>	Nein	<b>DK5 - Name</b>	Höltigbaum
<b>Bearbeitung</b>	JSA	<b>Biotop-Nr.   alt</b>	<b>567</b> 70
<b>Räumliche Abbildung</b>	Linie	<b>Kartierung</b>	26.07.2017
<b>Anzahl Abschnitte</b>	8	<b>Fläche / Länge [m<sup>2</sup>/m]</b>	1186,16
		<b>Breite (lineare Abb.) [m]</b>	5

## Foto

Interne Nr.	Index	Dateiname	Aufnahmerichtung
63738	0	7840_567_260717_8.JPG	
63739	0	7840_567_260717_9.JPG	

## Weitere Angaben

Merkmal	Wert
<b>Auswertung</b>	
Gefährdung/ Einflüsse	eventuell geringe Wasserführung bei Niederschlagsarmut, Austrag von Nährstoffen aus dem Stauteich (Fütterung von Wasservögeln z. B.)
Wertgesichtspunkte	Naturnahe Vegetationsstrukturen, naturnaher Landschaftseindruck
Maßnahmen	Wasserstand im Gebiet auf möglichst hohem Niveau sichern; keine Gewässerunterhaltung durchführen

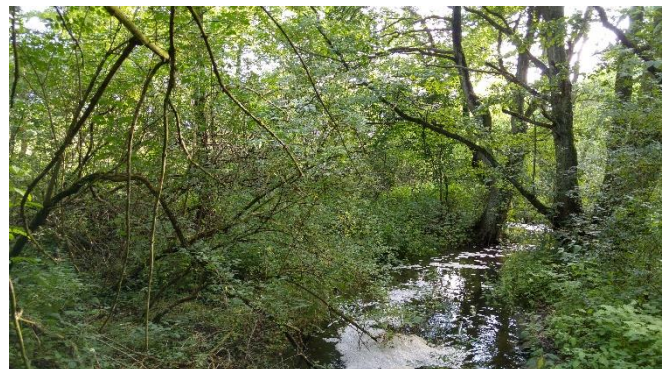
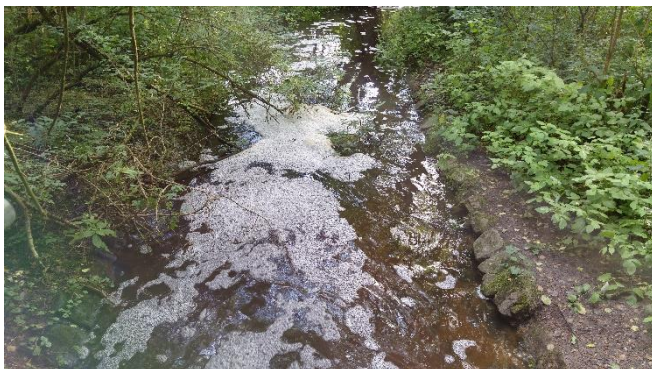
## Foto

<b>Fotodatei</b>	7840_567_260717_1.JPG	<b>Fotodatei</b>	7840_567_260717_2.JPG
<b>Bildbeschreibung</b>	k.A.	<b>Bildbeschreibung</b>	k.A.
<b>Aufnahmerichtung</b>		<b>Aufnahmerichtung</b>	



## Foto

<b>Fotodatei</b>	7840_567_260717_3.JPG	<b>Fotodatei</b>	7840_567_260717_4.JPG
<b>Bildbeschreibung</b>	k.A.	<b>Bildbeschreibung</b>	k.A.
<b>Aufnahmerichtung</b>		<b>Aufnahmerichtung</b>	



# Erhebungsbogen

**B**

<b>Projekt</b>	Biotopkartierung Hamburg	<b>Interne Nr.</b>	118168
		<b>DK5   DK5-GK</b>	<b>7840</b> 7842
<b>Handlungsbedarf</b>	Nein	<b>DK5 - Name</b>	Höltigbaum
<b>Bearbeitung</b>	JSA	<b>Biotop-Nr.   alt</b>	<b>567</b> 70
<b>Räumliche Abbildung</b>	Linie	<b>Kartierung</b>	26.07.2017
<b>Anzahl Abschnitte</b>	8	<b>Fläche / Länge [m<sup>2</sup>/m]</b>	1186,16
		<b>Breite (lineare Abb.) [m]</b>	5

## Teilflächenbeschreibung

<b>Teilflächentyp</b>		<b>Teilflächen-Nr.</b>	1
<b>Biotoptyp</b>	Bach, weitgehend naturnah (2018)	<b>Biotoptyp</b>	FBR
<b>- Zusatz</b>		<b>- gesetzl. Grundl.</b>	§ 30 (2) 1.1
<b>FFH-LRT</b>	kein Lebensraumtyp nach FFH-Richtlinie	<b>FFH-LRT</b>	kein LRT
<b>Beschreibung</b>		<b>Entw.potential LRT</b>	
		<b>Hauptfläche</b>	Ja
		<b>Flächenanteil</b>	100 %
		<b>FFH-Unters.Fläche</b>	Nein
		<b>Saatgutfläche</b>	Nein

## Weitere Angaben

Merkmal	Wert
<b>Boden</b>	
Feuchte	11 - flaches Gewässer
Stickstoffgehalt	6 - mäßig stickstoffarm bis stickstoffreich
<b>Standort, Relief</b>	
Belichtung	7 - halbsonnig
<b>Veg. - Soziologie</b>	
BfN Schlüssel	27.0.01 - Phragmitetalia (Röhrichte und Großseggenrieder) 44.0.01.02 - Alnion glutinosae (Erlenbruchwälder)

## Zeigerwerte der Pflanzenartenliste (Auswertung)

<b>Standort</b>	<b>Belichtung</b>	halbsonnig	6,9
<b>Boden</b>	<b>Feuchte</b>	naß	8,2
	<b>Stickstoff (N)</b>	mäßig stickstoffarm bis stickstoffreich	6,3
	<b>Reaktion</b>	neutral	6,8
<b>Vegetation</b>	<b>Mahdverträglichkeit</b>	mäßig schnittverträglich (erster Schnitt nicht vor 1. Juli)	4,6
<b>Zeigerwerte</b>	<b>Futterwert</b>	geringwertiges Futter	3,4
	<b>Wechselfeuchteanzeiger</b>		3
	<b>Giftpflanzen</b>		1
	<b>Überschw.anzeiger</b>		4

## Pflanzenartenliste

Gruppe / Pflanzenart	MS	M	W	Vs	St	PA	Ph	Sz	VS	V	G	cf	§	Rote Liste			
														HH	ND	SH	D
<b>Tracheobionta (Gefäßpflanzen)</b>																	
Alnus glutinosa (Schwarz-Erle)	7	z															
Angelica sylvestris (Wald-Engelwurz)	7	w											V				
Carex acuta (Schlank-Segge)	7	z												V			
Carex acutiformis (Sumpf-Segge)	7	h															
Eupatorium cannabinum (Wasserdost)	7	w															
Filipendula ulmaria (Mädesüß)	7	z															
Heracleum sphondylium (Wiesen-Bärenklau)	7	w															
Iris pseudacorus (Gelbe Schwertlilie)	7	w											b				
Juncus effusus (Flatter-Binse)	7	w															
Phalaris arundinacea (Rohr-Glanzgras)	7	d															



# Erhebungsbogen

**B**

<b>Projekt</b>	Biotopkartierung Hamburg	<b>Interne Nr.</b>	118168
		<b>DK5   DK5-GK</b>	<b>7840</b> 7842
<b>Handlungsbedarf</b>	Nein	<b>DK5 - Name</b>	Höltigbaum
<b>Bearbeitung</b>	JSA	<b>Biotop-Nr.   alt</b>	<b>567</b> 70
<b>Räumliche Abbildung</b>	Linie	<b>Kartierung</b>	26.07.2017
<b>Anzahl Abschnitte</b>	8	<b>Fläche / Länge [m<sup>2</sup>/m]</b>	1186,16
		<b>Breite (lineare Abb.) [m]</b>	5

## Pflanzenartenliste

Gruppe / Pflanzenart	MS	M	W	Vs	St	PA	Ph	Sz	VS	V	G	cf	§	Rote Liste				
														HH	ND	SH	D	
Phragmites australis (Schilf)	7	w																
Salix cinerea (Grau-Weide)	7	w																
Salix viminalis (Korb-Weide)	7	w																
Scirpus sylvaticus (Wald-Simse)	7	w																V
Urtica dioica (Große Brennessel)	7	z																
<b>Anzahl Rote Liste Arten</b>														<b>1</b>	<b>2</b>			
<b>Anzahl Arten</b>														15				

MS: Mengensystem; M: Mengenangabe, W: Bewertung der Art (FFH-Monitoring), Vs: Vegetationsschicht, St: Status, PA: Autor Phänologie; Ph: Phänologie, Sz: Soziabilität, VS: Vitalitätssystem; V: Vitalität, G: Geschlecht, cf: unsichere Bestimmung, §: Schutz nach BNatSchG, HH: Rote Liste Hamburg, Nds: Rote Liste Niedersachsen, SH: Rote Liste Schleswig-Holstein, D: Rote Liste Deutschland

## Tierartenliste

	Rote Liste				FFH						
	B	A	S	G	HH	ND	SH	D	II	IV	V
1	<b>Anzahl</b>				<b>Anzahltyp</b>						
2	<b>Anzahl geschätzt</b>				<b>Geschlecht</b>						
3	<b>Methode</b>				<b>Verhalten</b>						
4	<b>Nachweis</b>										
5											
<b>Vögel</b>											
Alcedo atthis (Eisvogel)	1	s	*	V	*	*					
	2										
	3	>= 1									
	4										