

Erhebungsbogen

B

Projekt	Biotopkartierung Hamburg	Interne Nr.	118146
		DK5 DK5-GK	7840 7842
Handlungsbedarf	Nein	DK5 - Name	Höltigbaum
Bearbeitung	JSA	Biotop-Nr. alt	551 90
Räumliche Abbildung	Fläche	Kartierung	25.06.2018
Anzahl Abschnitte	1	Fläche / Länge [m²/m]	1120,7864
		Breite (lineare Abb.) [m]	

Gesetzlicher Schutz § 30 (2) 1.2 Natürliche oder naturnahe stehende Gewässer **Schutz nur teilweise** **Nein**

Gesamtbewertung	6	Wertvoll
– Alter	5	Biotop mittleren Alters, 20 bis 50 Jahre
– Belastungsgrad	5	Flächenhaft mittlere oder örtlich starke Belastung
– Ökolog. Funktion	6	Hohe Bedeutung in einem Biotopkomplex, für den lokalen Biotopverbund oder als Puffer
– Seltenheit	6	Seltener Biotoptyp, ohne seltene oder bedrohte Pflges., ungesättigtes Artenspektrum, reliktsche RL-Arten

Bestandsbeschreibung

Sehr feuchte, zeitweilig wasserüberstaute Mulde intensiv genutzten Grünland. Im Kartierjahr sehr trocken, daher bis in die randliche Flutrasenvegetation gemäht. Der Ostteil recht kräftig verfilzt mit sehr hohen Anteilen von Flutrasen und Honiggras. In der Fläche sind kleine Offenbereiche vorhanden, die vermutlich zeitweilig über längere Zeiten wasserüberstaut sind. Der Westteil der Fläche ist zunehmend seggenreicher und nur noch wenig von Grünlandarten geprägt. Teilbereiche im Süden werden offenbar nur selten genutzt und sind kräftiger von halbruderalen Gras- und Staudenfluren überwachsen. Hier entwickelt sich auch Weidengebüsch. Im Zentrum nieder gedrückte Bereiche, vermutlich Wild-Ruheplätze.

Vorkommen an Biotoptypen

1	TF	Typ	HF	F.Anteil
2	BTYP	Biotoptyp		- gesetzl. Grundl.
3	Zusatz	Zusatz zum Biotoptypen		
4	LRT	Lebensraumtyp		
1	1		Ja	50 %
2	STG	Wiesen- oder Weidetümpel (2018)		
4	kein LRT	kein Lebensraumtyp nach FFH-Richtlinie		
1	2			20 %
2	GFF	Flutrasen (2018)		§ 30 (2) 2.5
1	3			30 %
2	NGG	Großseggenried nährstoffreicher Standorte (2018)		§ 30 (2) 2.4

Räumliche Lage

Lagebeschreibung	nördlich Stapelfelder Straße, östlich Gewerbegebiet		
Nachbarnutzung/en	Weidengebüsch, Grünland, Knick		
Rechtswert (X)	579018	Hochwert (Y)	5940330
Bezirk	Wandsbek	Naturraum	Stapelfelder Jungmoränengebiet (702.00)
Stadtteil (OT-Nr.)	Rahlstedt (526)	Gemarkung	Neu-Rahlstedt (543)
Digitaler Grünplan	<input type="checkbox"/> Hafengesamtgebiet	Ramsargebiet	<input type="checkbox"/> EG-Vogelschutzgeb.
Ausgleichsflächen NSG / ND / LSG	<input checked="" type="checkbox"/> Biosphärenreservat	Nationalpark	<input type="checkbox"/>
FFH-GEBIET			
Wasserschutzgebiet			

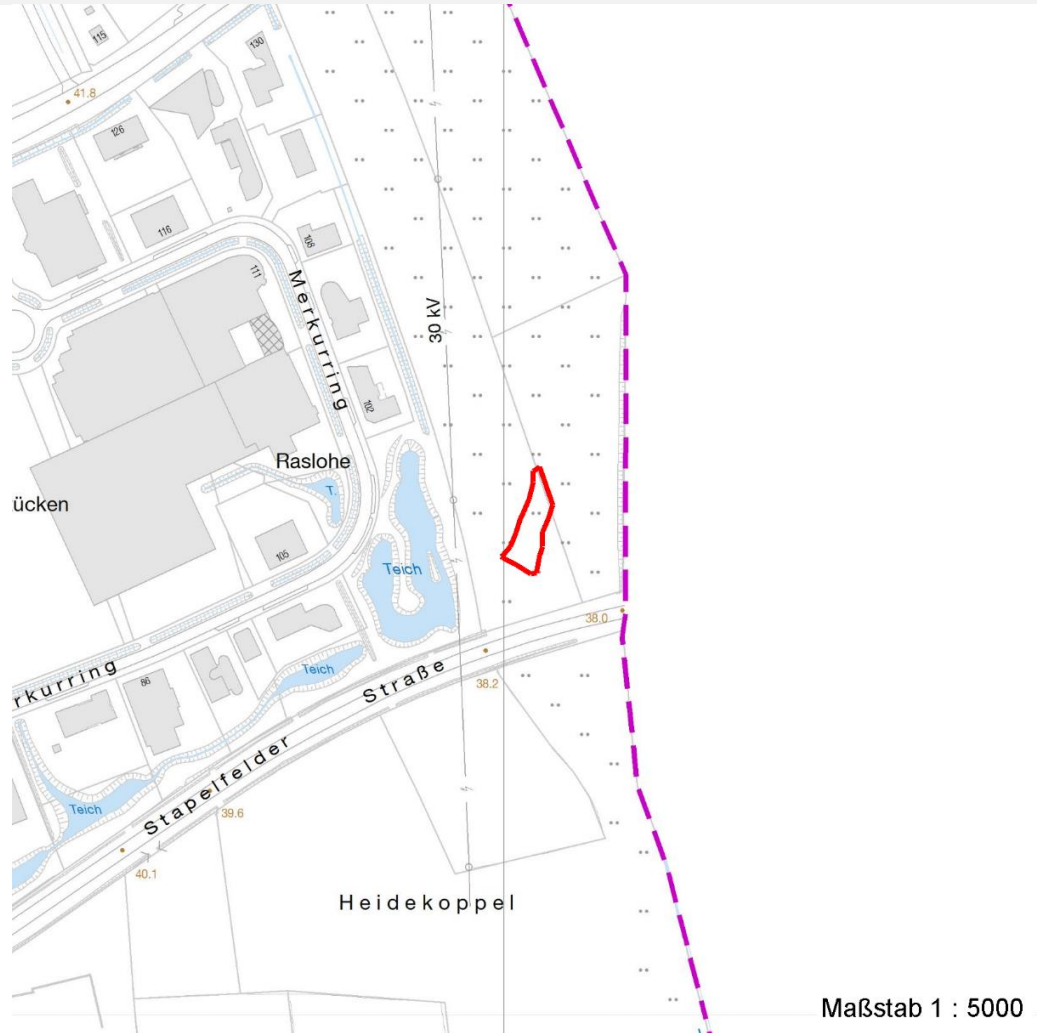
Erhebungsbogen

B

Projekt	Biotopkartierung Hamburg	Interne Nr.	118146
		DK5 DK5-GK	7840 7842
		DK5 - Name	Höltigbaum
Handlungsbedarf	Nein	Biotop-Nr. alt	551 90
Bearbeitung	JSA	Kartierung	25.06.2018
Räumliche Abbildung	Fläche	Fläche / Länge [m²/m]	1120,7864
Anzahl Abschnitte	1	Breite (lineare Abb.) [m]	

Räumliche Lage

Karte



Weitere Erhebungsbögen

Interne Nr.	Interne Nr. Zuordnung	DK5	Biotop-Nr.	Kartierung	Zuordnung	DK5 (GK)	Biotop-Nr. (alt)
118146	64726	7840	60	14.08.1998	<	7842	90
118146	64727	7840	60	11.10.2005	<	7842	90

Zuordnung: N = nachfolgende Kartierung, K = weitere Kartierungen (zeitlich vorher oder nachher)

Foto

Interne Nr.	Index	Dateiname	Aufnahmerichtung
63614	0	7840_551_250618_1.JPG	
63615	0	7840_551_250618_2.JPG	
63616	0	7840_551_250618_3.JPG	
63617	0	7840_551_250618_4.JPG	
63618	0	7840_551_250618_5.JPG	

Erhebungsbogen

B

Projekt	Biotopkartierung Hamburg	Interne Nr.	118146
		DK5 DK5-GK	7840 7842
Handlungsbedarf	Nein	DK5 - Name	Höltigbaum
Bearbeitung	JSA	Biotop-Nr. alt	551 90
Räumliche Abbildung	Fläche	Kartierung	25.06.2018
Anzahl Abschnitte	1	Fläche / Länge [m²/m]	1120,7864
		Breite (lineare Abb.) [m]	

Weitere Angaben

Merkmal	Wert
Auswertung	
Gefährdung/ Einflüsse	Intensive Nutzung oder Pflege (Tw. Beweidung eines nicht beweidungsfähigen Feuchtsandortes, Mahd der Randbereiche.)
Wertgesichtspunkte	Entwicklungspotenzial (Dauerhaft quellig, feucht, wertvoller Sonderstandort, potentieller Lebensraum seltener Tier- und Pflanzenarten.)
Bedeutung für Tiergruppe	Großsäuger (Ruhebereich für Wild)
Maßnahmen	4.3 - Mehrschnitt-Wiesennutzung, Aushagerung (Flächen nach Möglichkeit als Mähwiesen nutzen, nur während der trockenen Zeiten befahren, Nährstoffe austragen, eventuell Maßnahmen zur Anreicherung der Artenvielfalt ergreifen, anderenfalls gesamten Bereich aus der Nutzung nehmen und der Sukzession zum Bruchwald überlassen.)

Foto

Fotodatei	7840_551_250618_1.JPG	Fotodatei	7840_551_250618_2.JPG
Bildbeschreibung	k.A.	Bildbeschreibung	k.A.
Aufnahmerichtung		Aufnahmerichtung	



Foto

Fotodatei	7840_551_250618_3.JPG	Fotodatei	7840_551_250618_4.JPG
Bildbeschreibung	k.A.	Bildbeschreibung	k.A.
Aufnahmerichtung		Aufnahmerichtung	



Erhebungsbogen

B

Projekt	Biotopkartierung Hamburg		Interne Nr.	118146	
			DK5 DK5-GK	7840	7842
Handlungsbedarf	Nein		DK5 - Name	Höltigbaum	
Bearbeitung	JSA	Kopie	Nein	Biotop-Nr. alt	551 90
Räumliche Abbildung	Fläche			Kartierung	25.06.2018
Anzahl Abschnitte	1			Fläche / Länge [m²/m]	1120,7864
				Breite (lineare Abb.) [m]	

Teilflächenbeschreibung

Teilflächentyp		Teilflächen-Nr.	1
Biotoptyp	Wiesen- oder Weidetümpel (2018)	Biotoptyp	STG
- Zusatz		- gesetzl. Grundl.	
FFH-LRT	kein Lebensraumtyp nach FFH-Richtlinie	FFH-LRT	kein LRT
Beschreibung		Entw.potential LRT	
		Hauptfläche	Ja
		Flächenanteil	50 %
		FFH-Unters.Fläche	Nein
		Saatgutfläche	Nein

Weitere Angaben

Merkmal	Wert
Boden	
Feuchte	8 - naß
Reaktion	5 - mäßig sauer
Stickstoffgehalt	5 - mäßig stickstoffarm
Standort, Relief	
Belichtung	7 - halbsonnig
Veg. - Zeigerwerte	
Mahdverträglichkeit	5 - mäßig schnittverträglich (erster Schnitt nicht vor 1. Juli)
Futterwert	2 - sehr geringwertiges Futter
Anz. Giftpflanzen	1
Anz. Wechselfeuchtezeiger	11
Anz. Überschwemmungsz.	5
Veg. - Soziologie	
BfN Schlüssel	21.0.01.01 - Agropyro(Elymo)-Rumicion (Flut- und Feuchtpionierassen) 29.0.02 - Caricetalia fuscae (Saure Kleinseggenwiesen) 30.0.01.02 - Calthion (gedüngte Feuchtwiesen) 30.0.02.03 - Cynosurion (Weidelgras-Kammgrasweiden)

Zeigerwerte der Pflanzenartenliste (Auswertung)

Standort	Belichtung	sonnig	7,6
Boden	Feuchte	naß	8,1
	Stickstoff (N)	mäßig stickstoffarm	4,8
	Reaktion	mäßig sauer	4,8
Vegetation	Mahdverträglichkeit	schnittempfindlich bis mäßig schnittverträglich	4,3
Zeigerwerte	Futterwert	geringwertiges Futter	2,5
	Wechselfeuchteanzeiger		7
	Giftpflanzen		1
	Überschw.anzeiger		4

Pflanzenartenliste

Gruppe / Pflanzenart	MS	M	W	Vs	St	PA	Ph	Sz	VS	V	G	cf	§	Rote Liste			
														HH	ND	SH	D
Tracheobionta (Gefäßpflanzen)																	

Erhebungsbogen

B

Projekt	Biotopkartierung Hamburg		Interne Nr.	118146	
			DK5 DK5-GK	7840	7842
Handlungsbedarf	Nein		DK5 - Name	Höltigbaum	
Bearbeitung	JSA	Kopie	Nein	Biotop-Nr. alt	551 90
Räumliche Abbildung	Fläche		Kartierung	25.06.2018	
Anzahl Abschnitte	1		Fläche / Länge [m²/m]	1120,7864	
			Breite (lineare Abb.) [m]		

Pflanzenartenliste

Gruppe / Pflanzenart	MS	M	W	Vs	St	PA	Ph	Sz	VS	V	G	cf	§	Rote Liste				
														HH	ND	SH	D	
Agrostis capillaris (Rotes Straußgras)	7	h																
Alopecurus geniculatus (Knick-Fuchsschwanz)	7	h																
Carex acuta (Schlank-Segge)	7	w																V
Carex acutiformis (Sumpf-Segge)	7	h																
Carex hirta (Behaarte Segge)	7	z																
Carex leporina (Hasenfuß-Segge)	7	z																
Deschampsia cespitosa (Rasen-Schmiele)	7	w																
Eleocharis palustris (Gewöhnliche Sumpfsimse)	7	h																
Glyceria fluitans (Flutender Schwaden)	7	w																
Juncus bufonius (Kröten-Binse)	7	h																
Juncus effusus (Flutter-Binse)	7	h																
Lotus pedunculatus (Sumpf-Hornklee)	7	w																V
Lycopus europaeus (Gewöhnlicher Wolfstrapp)	7	z																
Lythrum salicaria (Blut-Weiderich)	7	w																
Ranunculus flammula (Brennender Hahnenfuß)	7	w																V
	Anzahl Rote Liste Arten																	
	Anzahl Arten													15				

MS: Mengensystem; M: Mengenangabe, W: Bewertung der Art (FFH-Monitoring), Vs: Vegetationsschicht, St: Status, PA: Autor Phänologie; Ph: Phänologie, Sz: Soziabilität, VS: Vitalitätssystem; V: Vitalität, G: Geschlecht, cf: unsichere Bestimmung, §: Schutz nach BNatSchG, HH: Rote Liste Hamburg, Nds: Rote Liste Niedersachsen, SH: Rote Liste Schleswig-Holstein, D: Rote Liste Deutschland

Teilflächenbeschreibung

Teilflächentyp		Teilflächen-Nr.	2
Biotoptyp	Flutrasen (2018)	Biotoptyp	GFF
- Zusatz		- gesetzl. Grundl.	§ 30 (2) 2.5
FFH-LRT		FFH-LRT	
Beschreibung		Entw.potential LRT	
		Hauptfläche	
		Flächenanteil	20 %
		FFH-Unters.Fläche	Nein
		Saatgutfläche	Nein

Erhebungsbogen

B

Projekt	Biotopkartierung Hamburg	Interne Nr.	118146
		DK5 DK5-GK	7840 7842
		DK5 - Name	Höltigbaum
Handlungsbedarf	Nein	Biotop-Nr. alt	551 90
Bearbeitung	JSA	Kartierung	25.06.2018
Räumliche Abbildung	Fläche	Fläche / Länge [m²/m]	1120,7864
Anzahl Abschnitte	1	Breite (lineare Abb.) [m]	

Teilflächenbeschreibung

Teilflächentyp		Teilflächen-Nr.	3
Biototyp	Großeggenried nährstoffreicher Standorte (2018)	Biototyp	NGG
- Zusatz		- gesetzl. Grundl.	(§ 30 (2) 2.1), (§ 30 (2) 2.2), § 30 (2) 2.4
FFH-LRT		FFH-LRT	
Beschreibung		Entw.potential LRT	
		Hauptfläche	
		Flächenanteil	30 %
		FFH-Unters.Fläche	Nein
		Saatgutfläche	Nein