

# Erhebungsbogen

**B**

<b>Projekt</b>	Biotopkartierung Hamburg	<b>Interne Nr.</b>	118128
		<b>DK5   DK5-GK</b>	<b>7840</b> 7842
<b>Handlungsbedarf</b>	Nein	<b>DK5 - Name</b>	Höltigbaum
<b>Bearbeitung</b>	JSA	<b>Biotop-Nr.   alt</b>	<b>539</b> 87
<b>Räumliche Abbildung</b>	Linie	<b>Kartierung</b>	19.06.2018
<b>Anzahl Abschnitte</b>	1	<b>Fläche / Länge [m<sup>2</sup>/m]</b>	336,33
		<b>Breite (lineare Abb.) [m]</b>	6

<b>Gesetzlicher Schutz</b>	§ 14 (2) 2.2 Knicks	<b>Schutz nur teilweise</b>	Nein
----------------------------	---------------------	-----------------------------	------

<b>Gesamtbewertung</b>	7	Besonders wertvoll
– <b>Alter</b>	8	Biotop hohen Alters, 200 bis 500 Jahre
– <b>Belastungsgrad</b>	6	Flächenhaft geringe oder örtlich stärkere oder Vorbelastung mit deutlichem Einfluß
– <b>Ökolog. Funktion</b>	7	Sehr hohe Bedeutung in einem Biotopkomplex, für den lokalen Biotopverbund oder als Puffer
– <b>Seltenheit</b>	6	Seltener Biotoptyp, ohne seltene oder bedrohte Pflges., ungesättigtes Artenspektrum, reliktsche RL-Arten

## Bestandsbeschreibung

Zwischen Intensivgrünland, Sportplatz und Brache gelegener alter, landschaftstypischer Knick, jedoch durch angrenzende, eng heranreichende Intensivnutzung überprägt. In der Krautschicht v. a. von Queckenfluren, Brennesseln und etwas Kratzbeere geprägt, recht artenarm. Der Ostrand wird komplett von Brennesselfluren eingenommen. In der Baumschicht ist ein lückiger Bestand aus einigen alten Eichenüberhältern mit bis zu 50 cm Stammdurchmesser erhalten. Die Strauchschicht ist naturnah und landschaftstypisch von Hasel (Stockausschläge weisen auf Knicknutzung hin) und Schlehe bestimmt. Zentral verläuft eine ca. 1 m tiefe trockene Grabenrinne, z. T. vermüllt. Im Inneren ist der Boden stark beschattet und weitgehend ohne Krautvegetation.

## Vorkommen an Biototypen

1	TF	Typ	HF	F.Anteil
2	BTYP	Biototyp	- gesetzl. Grundl.	
3	Zusatz	Zusatz zum Biototypen		
4	LRT	Lebensraumtyp		
1	1		Ja	100 %
2	HWM	Strauch-Baum-Knick (2018)		(§ 14 (2) 2.2)

## Räumliche Lage

<b>Lagebeschreibung</b>	Südlich Sieker Landstraße		
<b>Nachbarnutzung/en</b>	Intensivgrünland, Brache, Sportanlage		
<b>Rechtswert (X)</b>	578331	<b>Hochwert (Y)</b>	5940158
<b>Bezirk</b>	Wandsbek	<b>Naturraum</b>	Stapelfelder Jungmoränengebiet (702.00)
<b>Stadtteil (OT-Nr.)</b>	Rahlstedt (526)	<b>Gemarkung</b>	Neu-Rahlstedt (543)
<b>Digitaler Grünplan</b>	<input type="checkbox"/> Hafengesamtgebiet	<input type="checkbox"/> Ramsargebiet	<input type="checkbox"/> EG-Vogelschutzgeb.
<b>Ausgleichsflächen NSG / ND / LSG</b>	<input type="checkbox"/> Biosphärenreservat	<input type="checkbox"/> Nationalpark	<input type="checkbox"/>
<b>FFH-GEBIET</b>	LSG Duvenstedt, Bergstedt, Lemsahl-Mellingstedt, Volksdorf und Rahlstedt [ HH-2009 / Anteil: 39% ]		
<b>Wasserschutzgebiet</b>			

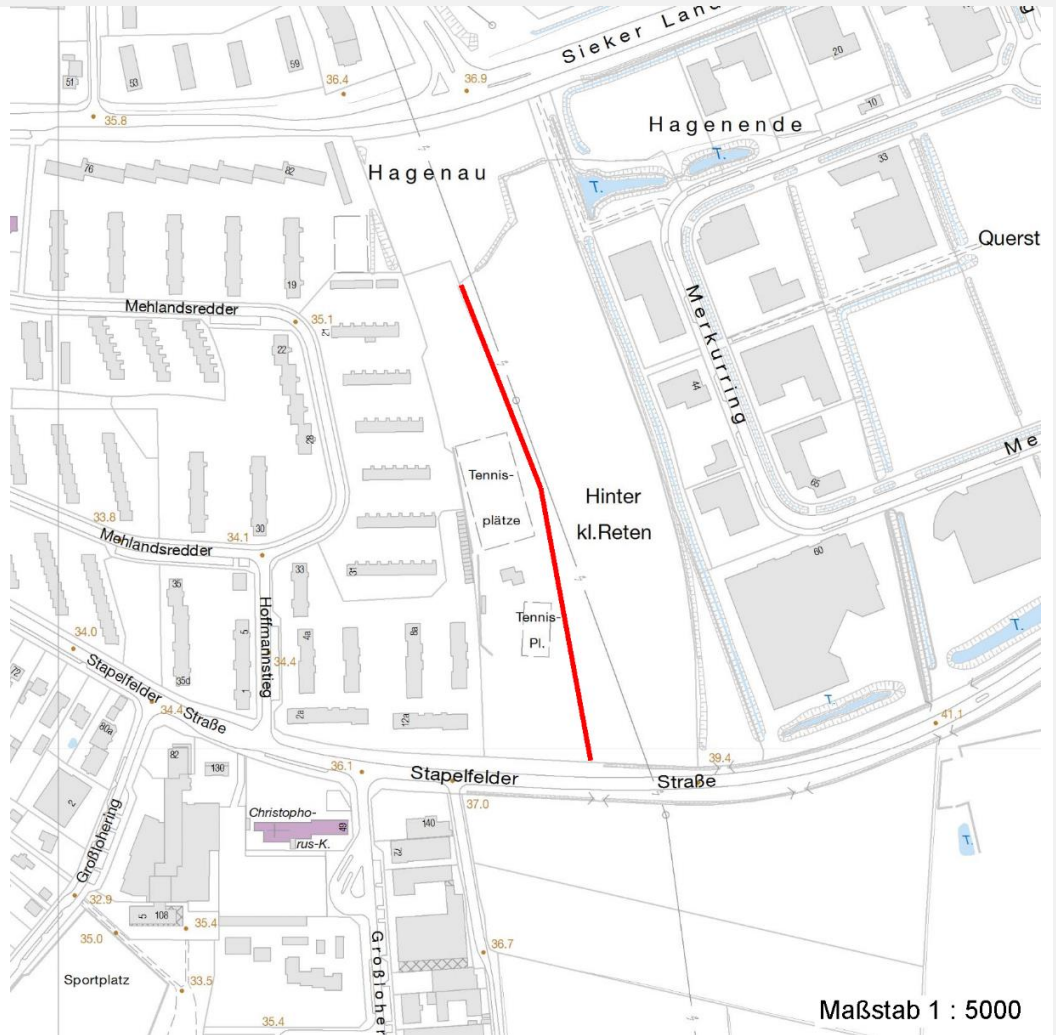
# Erhebungsbogen

**B**

<b>Projekt</b>	Biotopkartierung Hamburg		<b>Interne Nr.</b>	118128	
			<b>DK5   DK5-GK</b>	<b>7840</b>	7842
			<b>DK5 - Name</b>	Höltigbaum	
<b>Handlungsbedarf</b>	Nein		<b>Biotop-Nr.   alt</b>	<b>539</b>	87
<b>Bearbeitung</b>	JSA	<b>Kopie</b>	Nein	<b>Kartierung</b>	19.06.2018
<b>Räumliche Abbildung</b>	Linie		<b>Fläche / Länge [m<sup>2</sup>/m]</b>	336,33	
<b>Anzahl Abschnitte</b>	1		<b>Breite (lineare Abb.) [m]</b>	6	

## Räumliche Lage

### Karte



## Weitere Erhebungsbögen

Interne Nr.	Interne Nr. Zuordnung	DK5	Biotop-Nr.	Kartierung	Zuordnung	DK5 (GK)	Biotop-Nr. (alt)
118128	64766	7840	167	14.08.1998	<	7842	87
118128	64767	7840	167	11.10.2005	<	7842	87

Zuordnung: N = nachfolgende Kartierung, K = weitere Kartierungen (zeitlich vorher oder nachher)

## Foto

Interne Nr.	Index	Dateiname	Aufnahmerichtung
63588	0	7840_539_190618_1.JPG	
63589	0	7840_539_190618_2.JPG	

## Weitere Angaben

Merkmal	Wert
<b>Auswertung</b>	

# Erhebungsbogen

**B**

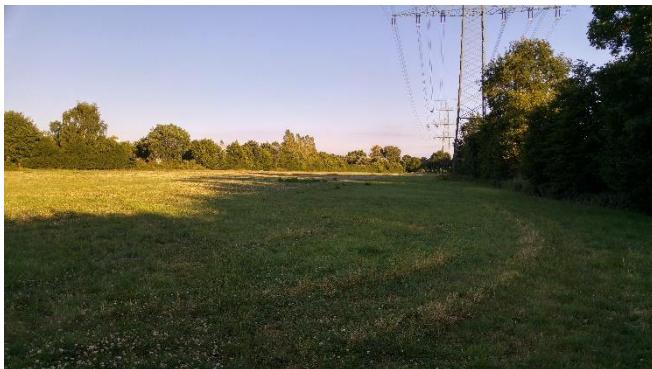
<b>Projekt</b>	Biotopkartierung Hamburg	<b>Interne Nr.</b>	118128
		<b>DK5   DK5-GK</b>	<b>7840</b> 7842
<b>Handlungsbedarf</b>	Nein	<b>DK5 - Name</b>	Höltigbaum
<b>Bearbeitung</b>	JSA	<b>Biotop-Nr.   alt</b>	<b>539</b> 87
<b>Räumliche Abbildung</b>	Linie	<b>Kartierung</b>	19.06.2018
<b>Anzahl Abschnitte</b>	1	<b>Fläche / Länge [m<sup>2</sup>/m]</b>	336,33
		<b>Breite (lineare Abb.) [m]</b>	6

## Weitere Angaben

Merkmal	Wert
Gefährdung/ Einflüsse	Starke Vermüllungen, intensive Randnutzungen
Wertgesichtspunkte	Alter, struktur- und totholzreicher Knick, faunistisch bedeutsam; Leitstruktur und Rückzugsraum
zoologisch bedeutsame Strukturen	Alte Bäume mit Höhlen Dichte spontane Gebüsche Totholz
Bedeutung für Tiergruppe	Insekten, allgemein Vögel
Maßnahmen	Entmüllungen; auf der Ostseite, größeren Nutzungsabstand einhalten

## Foto

<b>Fotodatei</b>	7840_539_190618_1.JPG	<b>Fotodatei</b>	7840_539_190618_2.JPG
<b>Bildbeschreibung</b>	k.A.	<b>Bildbeschreibung</b>	k.A.
<b>Aufnahmerichtung</b>		<b>Aufnahmerichtung</b>	



## Teilflächenbeschreibung

<b>Teilflächentyp</b>		<b>Teilflächen-Nr.</b>	1
<b>Biotoptyp</b>	Strauch-Baum-Knick (2018)	<b>Biotoptyp</b>	HWM
- Zusatz		- gesetzl. Grundl.	(§ 14 (2) 2.2)
<b>FFH-LRT</b>		<b>FFH-LRT</b>	
<b>Beschreibung</b>		<b>Entw.potential LRT</b>	
		<b>Hauptfläche</b>	Ja
		<b>Flächenanteil</b>	100 %
		<b>FFH-Unters.Fläche</b>	Nein
		<b>Saatgutfläche</b>	Nein

# Erhebungsbogen

**B**

<b>Projekt</b>	Biotopkartierung Hamburg		<b>Interne Nr.</b>	118128	
			<b>DK5   DK5-GK</b>	<b>7840</b>	7842
<b>Handlungsbedarf</b>	Nein		<b>DK5 - Name</b>	Höltigbaum	
<b>Bearbeitung</b>	JSA	<b>Kopie</b>	Nein	<b>Biotop-Nr.   alt</b>	<b>539</b> 87
<b>Räumliche Abbildung</b>	Linie			<b>Kartierung</b>	19.06.2018
<b>Anzahl Abschnitte</b>	1			<b>Fläche / Länge [m<sup>2</sup>/m]</b>	336,33
				<b>Breite (lineare Abb.) [m]</b>	6

## Weitere Angaben

Merkmale	Wert
<b>Boden</b>	
Feuchte	5 - frisch und mäßig frisch
Stickstoffgehalt	6 - mäßig stickstoffarm bis stickstoffreich
<b>Standort, Relief</b>	
Neigung - Gelände	N4 - stark geneigt (18-27%)
Ausrichtung	V - Verschiedene
Belichtung	6 - halbsonnig bis halbschattig
<b>Veg. - Soziologie</b>	
BfN Schlüssel	48.0.04 - Fagetalia sylvaticae (Edellaub-Mischwälder und verwandte Ges.)

## Zeigerwerte der Pflanzenartenliste (Auswertung)

<b>Standort</b>	<b>Belichtung</b>	halbsonnig bis halbschattig	6,4
<b>Boden</b>	<b>Feuchte</b>	frisch und mäßig frisch	5
	<b>Stickstoff (N)</b>	mäßig stickstoffarm bis stickstoffreich	6,3
	<b>Reaktion</b>	schwach sauer	6,5
<b>Vegetation</b>	<b>Mahdverträglichkeit</b>	schnittempfindlich bis mäßig schnittverträglich	3,6
<b>Zeigerwerte</b>	<b>Futterwert</b>	mäßige Futterqualität	3,8
	<b>Wechselfeuchteanzeiger</b>		1
	<b>Giftpflanzen</b>		0
	<b>Überschw.anzeiger</b>		0

## Pflanzenartenliste

Gruppe / Pflanzenart	MS	M	W	Vs	St	PA	Ph	Sz	VS	V	G	cf	Rote Liste						
													§	HH	ND	SH	D		
<b>Tracheobionta (Gefäßpflanzen)</b>																			
Acer platanoides (Spitz-Ahorn)	7	w																	
Corylus avellana (Haselnuss)	7	h																	
Crataegus monogyna (Eingrifflicher Weißdorn)	7	z																	
Elymus repens (Gewöhnliche Quecke)	7	h																	
Glechoma hederacea (Gundermann)	7	z																	
Poa nemoralis (Hain-Rispengras)	7	h																	
Poa trivialis (Gewöhnliches Rispengras)	7	w																	
Populus tremula (Zitter-Pappel)	7	z																	
Prunus serotina (Späte Traubenkirsche)	7	w																	
Prunus spinosa (Schlehe)	7	h																	
Quercus robur (Stiel-Eiche)	7	z																	
Rubus fruticosus agg. (Artengruppe Echte Brombeere)	7	z																	
Sambucus nigra (Schwarzer Holunder)	7	z																	
Urtica dioica (Große Brennnessel)	7	h																	
Viburnum lantana (Wolliger Schneeball)	7	w																	
										<b>Anzahl Rote Liste Arten</b>									
										<b>Anzahl Arten</b>				15					

MS: Mengensystem; M: Mengenangabe, W: Bewertung der Art (FFH-Monitoring), Vs: Vegetationsschicht, St: Status, PA: Autor Phänologie; Ph: Phänologie, Sz: Soziabilität, VS: Vitalitätssystem; V: Vitalität, G: Geschlecht, cf: unsichere Bestimmung, §: Schutz nach BNatSchG, HH: Rote Liste Hamburg, Nds: Rote Liste Niedersachsen, SH: Rote Liste Schleswig-Holstein, D: Rote Liste Deutschland

## Erhebungsbogen

**B**

<b>Projekt</b>	Biotopkartierung Hamburg			<b>Interne Nr.</b>	118128
				<b>DK5   DK5-GK</b>	<b>7840</b> 7842
				<b>DK5 - Name</b>	Höltigbaum
<b>Handlungsbedarf</b>	Nein			<b>Biotop-Nr.   alt</b>	<b>539</b> 87
<b>Bearbeitung</b>	JSA	<b>Kopie</b>	Nein	<b>Kartierung</b>	19.06.2018
<b>Räumliche Abbildung</b>	Linie			<b>Fläche / Länge [m<sup>2</sup>/m]</b>	336,33
<b>Anzahl Abschnitte</b>	1			<b>Breite (lineare Abb.) [m]</b>	6