

Erhebungsbogen

B

Projekt	Biotopkartierung Hamburg	Interne Nr.	118127
		DK5 DK5-GK	7840 7842
Handlungsbedarf	Nein	DK5 - Name	Höltigbaum
Bearbeitung	JSA	Biotop-Nr. alt	538 88
Räumliche Abbildung	Linie	Kartierung	19.06.2018
Anzahl Abschnitte	12	Fläche / Länge [m²/m]	1438,53
		Breite (lineare Abb.) [m]	5

Gesetzlicher Schutz	§ 14 (2) 2.2 Knicks	Schutz nur teilweise	Ja
----------------------------	---------------------	-----------------------------	----

Gesamtbewertung	7	Besonders wertvoll
– Alter	8	Biotop hohen Alters, 200 bis 500 Jahre
– Belastungsgrad	6	Flächenhaft geringe oder örtlich stärkere oder Vorbelastung mit deutlichem Einfluß
– Ökolog. Funktion	7	Sehr hohe Bedeutung in einem Biotopkomplex, für den lokalen Biotopverbund oder als Puffer
– Seltenheit	6	Seltener Biotoptyp, ohne seltene oder bedrohte Pflges., ungesättigtes Artenspektrum, reliktsche RL-Arten

Bestandsbeschreibung

Relikte des alten Knicksystems in einem neu angelegten Gewerbegebiet und an dessen Westrand, mit in der Regel noch erkennbaren, alten Knickwällen, diese oft degeneriert und nur noch um 0,5 m hoch, um 2-3m breit. Teils sind alte Bestände aus Eichen-Überhältern vorhanden die Stammdurchmesser von 60 cm. erreichen. Im Norden wird ein Abschnitt allein von Überhältern bestimmt, die hier eine Baumreihe bilden. Andere Knickabschnitte sind aufgrund eines Rückschnittes vor einigen Jahren von einer dichten Strauchschicht geprägt, die landschaftstypisch in der Regel von hohen Anteilen Hasel, Schlehe und ausladendem Brombeergebüsch gebildet wird. Letzteres kennzeichnet v.a. die vor einigen Jahren intensiver gestörten Abschnitte. Die Krautvegetation geht in die Gras- und Ruderalfluren der benachbarten Flächen über. In Nachbarschaft zu Gewerbegrundstücken ist mitunter eine intensive gärtnerische Überprägung mit Pflanzung standortfremder Gehölze erkennbar.

Vorkommen an Biotoptypen

1	TF	Typ	HF	F.Anteil
2	BTYP	Biotoptyp	- gesetzl. Grundl.	
3	Zusatz	Zusatz zum Biotoptypen		
4	LRT	Lebensraumtyp		
1	1		Ja	80 %
2	HWS	Strauchknick (2018)		(§ 14 (2) 2.2)
1	2			20 %
2	HWM	Strauch-Baum-Knick (2018)		(§ 14 (2) 2.2)

Räumliche Lage

Lagebeschreibung	Südl. Sieker Landstraße	Hochwert (Y)	5940197
Nachbarnutzung/en	Gewerbe, Acker, Gräben	Naturraum	Stapelfelder Jungmoränengebiet (702.00)
Rechtswert (X)	578406	Gemarkung	Neu-Rahlstedt (543)
Bezirk	Wandsbek	Ramsargebiet	<input type="checkbox"/> EG-Vogelschutzgeb.
Stadtteil (OT-Nr.)	Rahlstedt (526)	Nationalpark	<input type="checkbox"/>
Digitaler Grünplan	<input type="checkbox"/> Hafengesamtgebiet		
Ausgleichsflächen NSG / ND / LSG	<input checked="" type="checkbox"/> Biosphärenreservat		
	LSG Duvensedt, Bergstedt, Lemsahl-Mellingstedt, Volksdorf und Rahlstedt [HH-2009 / Anteil: 27%]		
FFH-GEBIET			
Wasserschutzgebiet			

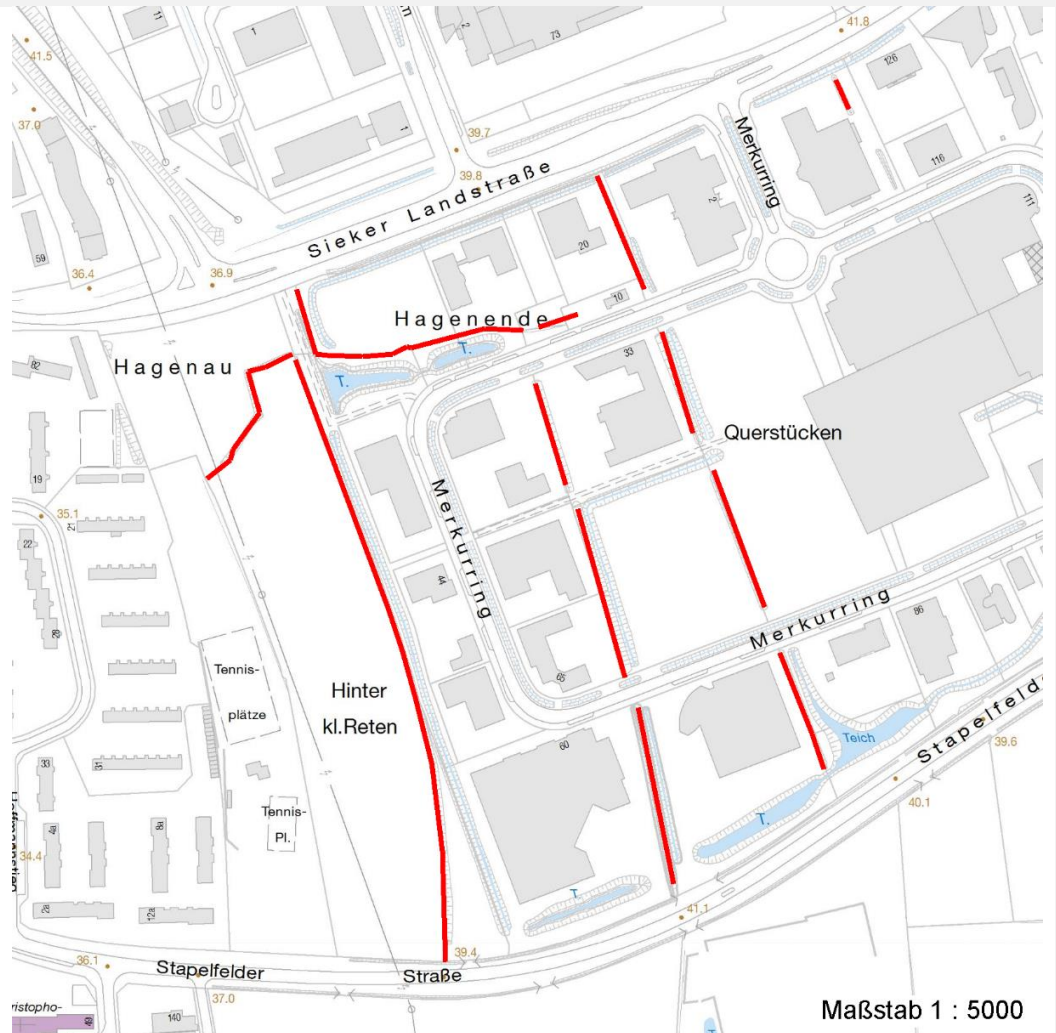
Erhebungsbogen

B

Projekt	Biotopkartierung Hamburg	Interne Nr.	118127
		DK5 DK5-GK	7840 7842
		DK5 - Name	Höltigbaum
Handlungsbedarf	Nein	Biotop-Nr. alt	538 88
Bearbeitung	JSA	Kartierung	19.06.2018
Räumliche Abbildung	Linie	Fläche / Länge [m²/m]	1438,53
Anzahl Abschnitte	12	Breite (lineare Abb.) [m]	5

Räumliche Lage

Karte



Weitere Erhebungsbögen

Interne Nr.	Interne Nr. Zuordnung	DK5	Biotop-Nr.	Kartierung	Zuordnung	DK5 (GK)	Biotop-Nr. (alt)
118127	64751	7840	168	14.08.1998	>	7842	88
118127	64752	7840	168	11.10.2005	>	7842	88

Zuordnung: N = nachfolgende Kartierung, K = weitere Kartierungen (zeitlich vorher oder nachher)

Foto

Interne Nr.	Index	Dateiname	Aufnahmerichtung
63583	0	7840_538_190618_4.JPG	
63584	0	7840_538_190618_5.JPG	
63585	0	7840_538_190618_1.JPG	
63586	0	7840_538_190618_2.JPG	
63587	0	7840_538_190618_3.JPG	

Erhebungsbogen

B

Projekt	Biotopkartierung Hamburg	Interne Nr.	118127
		DK5 DK5-GK	7840 7842
Handlungsbedarf	Nein	DK5 - Name	Höltigbaum
Bearbeitung	JSA	Biotop-Nr. alt	538 88
Räumliche Abbildung	Linie	Kartierung	19.06.2018
Anzahl Abschnitte	12	Fläche / Länge [m²/m]	1438,53
		Breite (lineare Abb.) [m]	5

Weitere Angaben

Merkmal **Wert**

Auswertung

Gefährdung/ Einflüsse	Teils gärtnerisch überprägt; Isolierung durch Straßen und Gewerbegebiete, langfristig droht der vollständige Verlust
Wertgesichtspunkte	Alt, landschaftstypisch, landschaftsprägend, heimisch; Vernetzungsstruktur, Lebensraum
zoologisch bedeutsame Strukturen	Alte Bäume mit Höhlen Dichte spontane Gebüsche
Bedeutung für Tiergruppe	Vögel
Maßnahmen	Erhalt

Foto

Fotodatei 7840_538_190618_1.JPG
Bildbeschreibung k.A.
Aufnahmerichtung

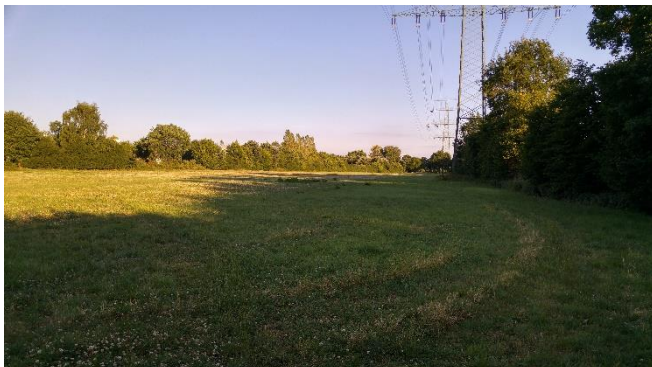


Fotodatei 7840_538_190618_2.JPG
Bildbeschreibung k.A.
Aufnahmerichtung



Foto

Fotodatei 7840_538_190618_3.JPG
Bildbeschreibung k.A.
Aufnahmerichtung



Fotodatei 7840_538_190618_4.JPG
Bildbeschreibung k.A.
Aufnahmerichtung



Erhebungsbogen

B

Projekt	Biotopkartierung Hamburg	Interne Nr.	118127
		DK5 DK5-GK	7840 7842
Handlungsbedarf	Nein	DK5 - Name	Höltigbaum
Bearbeitung	JSA	Biotop-Nr. alt	538 88
Räumliche Abbildung	Linie	Kartierung	19.06.2018
Anzahl Abschnitte	12	Fläche / Länge [m²/m]	1438,53
		Breite (lineare Abb.) [m]	5

Teilflächenbeschreibung

Teilflächentyp		Teilflächen-Nr.	1
Biotoptyp	Strauchknick (2018)	Biotoptyp	HWS
- Zusatz		- gesetzl. Grundl.	(§ 14 (2) 2.2)
FFH-LRT		FFH-LRT	
Beschreibung		Entw.potential LRT	
		Hauptfläche	Ja
		Flächenanteil	80 %
		FFH-Unters.Fläche	Nein
		Saatgutfläche	Nein

Weitere Angaben

Merkmal	Wert
Boden	
Feuchte	5 - frisch und mäßig frisch
Stickstoffgehalt	6 - mäßig stickstoffarm bis stickstoffreich
Standort, Relief	
Belichtung	6 - halbsonnig bis halbschattig
Veg. - Soziologie	
BfN Schlüssel	48.0.04 - Fagetalia sylvaticae (Edellaub-Mischwälder und verwandte Ges.)

Zeigerwerte der Pflanzenartenliste (Auswertung)

Standort	Belichtung	halbsonnig	7
Boden	Feuchte	frisch und mäßig frisch	5,1
	Stickstoff (N)	stickstoffreich	6,7
	Reaktion	neutral	6,8
Vegetation	Mahdverträglichkeit	schnittempfindlich bis mäßig schnittverträglich	4,4
Zeigerwerte	Futterwert	fast wertloses Futter	1,4
	Wechselfeuchteanzeiger		3
	Giftpflanzen		1
	Überschw.anzeiger		0

Pflanzenartenliste

Gruppe / Pflanzenart	MS	M	W	Vs	St	PA	Ph	Sz	VS	V	G	cf	§	Rote Liste			
														HH	ND	SH	D
Tracheobionta (Gefäßpflanzen)																	
Corylus avellana (Haselnuss)	7	z															
Crataegus monogyna (Eingrifflicher Weißdorn)	7	w															
Dactylis glomerata (Wiesen-Knäuelgras)	7	w															
Deschampsia cespitosa (Rasen-Schmiele)	7	w															
Elymus repens (Gewöhnliche Quecke)	7	w															
Euonymus europaeus (Gewöhnliches Pfaffenhütchen)	7	w															
Galium aparine (Kletten-Labkraut)	7	w															
Lonicera periclymenum (Wald-Geißblatt)	7	w															
Poa annua (Einjähriges Rispengras)	7	w															
Populus tremula (Zitter-Pappel)	7	w															

Erhebungsbogen

B

Projekt	Biotopkartierung Hamburg	Interne Nr.	118127
		DK5 DK5-GK	7840 7842
Handlungsbedarf	Nein	DK5 - Name	Höltigbaum
Bearbeitung	JSA	Biotop-Nr. alt	538 88
Räumliche Abbildung	Linie	Kartierung	19.06.2018
Anzahl Abschnitte	12	Fläche / Länge [m²/m]	1438,53
		Breite (lineare Abb.) [m]	5

Pflanzenartenliste

Gruppe / Pflanzenart	MS	M	W	Vs	St	PA	Ph	Sz	VS	V	G	cf	§	Rote Liste			
														HH	ND	SH	D
Prunus spinosa (Schlehe)	7	z															
Quercus robur (Stiel-Eiche)	7	h															
Rubus fruticosus agg. (Artengruppe Echte Brombeere)	7	z															
Rumex obtusifolius (Stumpflättriger Ampfer)	7	z															
Sambucus nigra (Schwarzer Holunder)	7	w															
Senecio jacobaea (Jakobs-Greiskraut)	7	z															
Urtica dioica (Große Brennessel)	7	z															
Anzahl Rote Liste Arten																	
Anzahl Arten										17							

MS: Mengensystem; M: Mengenangabe, W: Bewertung der Art (FFH-Monitoring), Vs: Vegetationsschicht, St: Status, PA: Autor Phänologie; Ph: Phänologie, Sz: Soziabilität, VS: Vitalitätssystem; V: Vitalität, G: Geschlecht, cf: unsichere Bestimmung, §: Schutz nach BNatSchG, HH: Rote Liste Hamburg, Nds: Rote Liste Niedersachsen, SH: Rote Liste Schleswig-Holstein, D: Rote Liste Deutschland

Tierartenliste

	Rote Liste				FFH							
	B	A	S	G	H	N	S	D	II	IV	V	
1	B	A	S	G	H	N	S	D	II	IV	V	
2	Anzahl				Anzahltyp							
3	Anzahl geschätzt				Geschlecht							
4	Methode				Verhalten							
5	Nachweis											
Vögel												
Sylvia borin (Gartengrasmücke)	1	b		V	3	*	*					
	2	1										
	3											
	4	Zufallsfund				männlich				Reviergesang/rufende Männchen		
	5	adultes Tier/Imago										

Teilflächenbeschreibung

Teilflächentyp		Teilflächen-Nr.	2
Biotoptyp	Strauch-Baum-Knick (2018)	Biotoptyp	HWM
- Zusatz		- gesetzl. Grundl.	(§ 14 (2) 2.2)
FFH-LRT		FFH-LRT	
Beschreibung		Entw.potential LRT	
		Hauptfläche	
		Flächenanteil	20 %
		FFH-Unters.Fläche	Nein
		Saatgutfläche	Nein

Erhebungsbogen

B

Projekt	Biotopkartierung Hamburg			Interne Nr.	118127	
				DK5 DK5-GK	7840	7842
				DK5 - Name	Höltigbaum	
Handlungsbedarf	Nein			Biotop-Nr. alt	538	88
Bearbeitung	JSA	Kopie	Nein	Kartierung	19.06.2018	
Räumliche Abbildung	Linie			Fläche / Länge [m²/m]	1438,53	
Anzahl Abschnitte	12			Breite (lineare Abb.) [m]	5	