

Erhebungsbogen

B

Projekt	Biotopkartierung Hamburg	Interne Nr.	118104
		DK5 DK5-GK	7840
Handlungsbedarf	Nein	DK5 - Name	Höltigbaum
Bearbeitung	JSA	Biotop-Nr. alt	522
Räumliche Abbildung	Fläche	Kartierung	19.06.2018
Anzahl Abschnitte	1	Fläche / Länge [m²/m]	152,6567
		Breite (lineare Abb.) [m]	

Gesetzlicher Schutz	§ 30 (2) 2.4 Großseggenrieder	Schutz nur teilweise	Nein
----------------------------	-------------------------------	-----------------------------	-------------

Gesamtbewertung	6 Wertvoll
– Alter	4 Biotop mittleren Alters, 10 bis 20 Jahre
– Belastungsgrad	6 Flächenhaft geringe oder örtlich stärkere oder Vorbelastung mit deutlichem Einfluß
– Ökolog. Funktion	6 Hohe Bedeutung in einem Biotopkomplex, für den lokalen Biotopverbund oder als Puffer
– Seltenheit	6 Seltener Biotoptyp, ohne seltene oder bedrohte Pflges., ungesättigtes Artenspektrum, reliktsche RL-Arten

Bestandsbeschreibung

Zwischen Weg und Gehölz gelegenes sehr kleinflächiges Sumpf-Seggenried, einen Grabeneinschnitt umgebend. Zum Weg hin ruderal überprägt.

Vorkommen an Biotoptypen

1	TF	Typ	HF	F.Anteil
2	BTYP	Biotoptyp	- gesetzl. Grundl.	
3	Zusatz	Zusatz zum Biotoptypen		
4	LRT	Lebensraumtyp		
1	1		Ja	100 %
2	NGG	Großseggenried nährstoffreicher Standorte (2018)		§ 30 (2) 2.4

Räumliche Lage

Lagebeschreibung	zwischen Gewerbegebiet und NSG Höltigbaum		
Nachbarnutzung/en	Weg, Gehölz		
Rechtswert (X)	578637	Hochwert (Y)	5940839
Bezirk	Wandsbek	Naturraum	Stapelfelder Jungmoränengebiet (702.00)
Stadtteil (OT-Nr.)	Rahlstedt (526)	Gemarkung	Oldenfelde (542)
Digitaler Grünplan	<input type="checkbox"/> Hafengesamtgebiet	<input type="checkbox"/> Ramsargebiet	<input type="checkbox"/> EG-Vogelschutzgeb.
Ausgleichsflächen	<input type="checkbox"/> Biosphärenreservat	<input type="checkbox"/> Nationalpark	<input type="checkbox"/>
NSG / ND / LSG	LSG Duvensstedt, Bergstedt, Lemsahl-Mellingstedt, Volksdorf und Rahlstedt [HH-2009 / Anteil: 100%]		
FFH-GEBIET			
Wasserschutzgebiet			

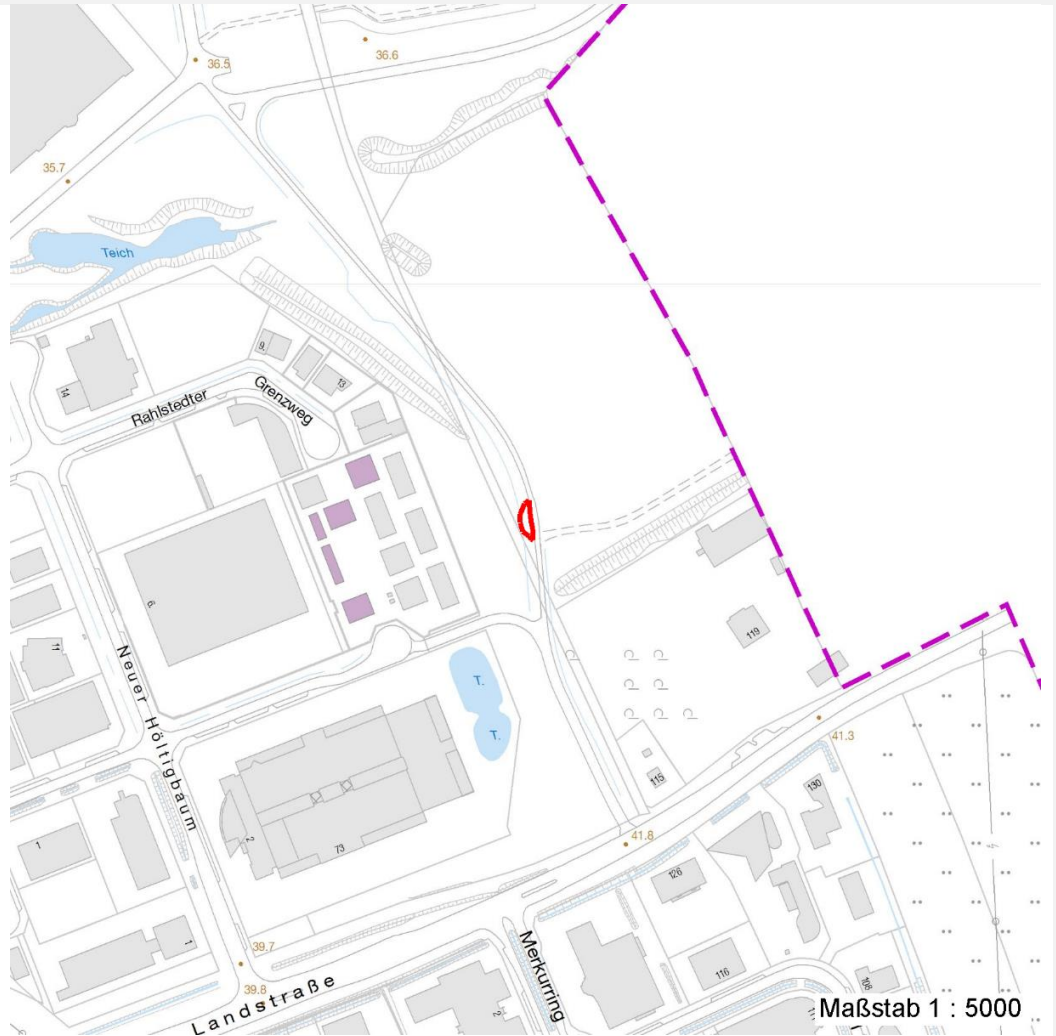
Erhebungsbogen

B

Projekt	Biotopkartierung Hamburg		Interne Nr.	118104
			DK5 DK5-GK	7840
Handlungsbedarf	Nein		DK5 - Name	Höltigbaum
Bearbeitung	JSA	Kopie	Biotop-Nr. alt	522
Räumliche Abbildung	Fläche	Nein	Kartierung	19.06.2018
Anzahl Abschnitte	1		Fläche / Länge [m²/m]	152,6567
			Breite (lineare Abb.) [m]	

Räumliche Lage

Karte



Weitere Erhebungsbögen

Interne Nr.	Interne Nr. Zuordnung	DK5	Biotop-Nr.	Kartierung	Zuordnung	DK5 (GK)	Biotop-Nr. (alt)
118104	64665	7840	89	30.09.2005	<	7842	124

Zuordnung: N = nachfolgende Kartierung, K = weitere Kartierungen (zeitlich vorher oder nachher)

Foto

Interne Nr.	Index	Dateiname	Aufnahmerichtung
63519	0	7840_522_190618_1.JPG	
63520	0	7840_522_190618_2.JPG	

Weitere Angaben

Merkmal	Wert
Auswertung	
Gefährdung/ Einflüsse	Kleinflächigkeit

Erhebungsbogen

B

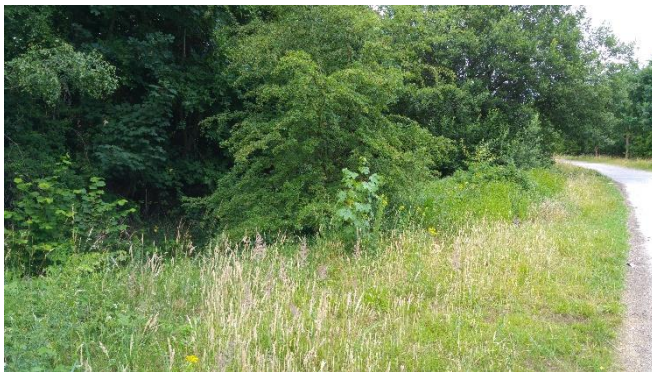
Projekt	Biotopkartierung Hamburg	Interne Nr.	118104
Handlungsbedarf	Nein	DK5 DK5-GK	7840
Bearbeitung	JSA	DK5 - Name	Höltigbaum
Räumliche Abbildung	Fläche	Biotop-Nr. alt	522
Anzahl Abschnitte	1	Kartierung	19.06.2018
		Fläche / Länge [m²/m]	152,6567
		Breite (lineare Abb.) [m]	

Weitere Angaben

Merkmal	Wert
Wertgesichtspunkte Maßnahmen	seltener Biotoptyp gelegentlich freistellen

Foto

Fotodatei	7840_522_190618_1.JPG	Fotodatei	7840_522_190618_2.JPG
Bildbeschreibung	k.A.	Bildbeschreibung	k.A.
Aufnahmerichtung		Aufnahmerichtung	



Teilflächenbeschreibung

Teilflächentyp		Teilflächen-Nr.	1
Biotoptyp	Großeggenried nährstoffreicher Standorte (2018)	Biotoptyp	NGG
- Zusatz		- gesetzl. Grundl.	(§ 30 (2) 2.1), (§ 30 (2) 2.2), § 30 (2) 2.4
FFH-LRT		FFH-LRT	
Beschreibung		Entw.potential LRT	
		Hauptfläche	Ja
		Flächenanteil	100 %
		FFH-Unters.Fläche	Nein
		Saatgutfläche	Nein

Erhebungsbogen

B

Projekt	Biotopkartierung Hamburg	Interne Nr.	118104
		DK5 DK5-GK	7840
Handlungsbedarf	Nein	DK5 - Name	Höltigbaum
Bearbeitung	JSA	Biotop-Nr. alt	522
Räumliche Abbildung	Fläche	Kartierung	19.06.2018
Anzahl Abschnitte	1	Fläche / Länge [m²/m]	152,6567
		Breite (lineare Abb.) [m]	

Weitere Angaben

Merkmal	Wert
Boden	
Feuchte	9 - sehr naß
Reaktion	7 - neutral
Stickstoffgehalt	5 - mäßig stickstoffarm
Standort, Relief	
Belichtung	7 - halbsonnig
Veg. - Zeigerwerte	
Mahdverträglichkeit	5 - mäßig schnittverträglich (erster Schnitt nicht vor 1. Juli)
Futterwert	1 - fast wertloses Futter
Anz. Giftpflanzen	0
Anz. Wechselfeuchtezeiger	2
Anz. Überschwemmungsz.	1

Zeigerwerte der Pflanzenartenliste (Auswertung)

Standort	Belichtung	halbsonnig	7
Boden	Feuchte	sehr naß	8,5
	Stickstoff (N)	mäßig stickstoffarm	5
	Reaktion	neutral	6,9
Vegetation	Mahdverträglichkeit	mäßig schnittverträglich (erster Schnitt nicht vor 1. Juli)	5,1
Zeigerwerte	Futterwert	fast wertloses Futter	1,3
	Wechselfeuchteanzeiger		2
	Giftpflanzen		0
	Überschw.anzeiger		1

Pflanzenartenliste

Gruppe / Pflanzenart	MS	M	W	Vs	St	PA	Ph	Sz	VS	V	G	cf	Rote Liste						
													§	HH	ND	SH	D		
Tracheobionta (Gefäßpflanzen)																			
Agrostis capillaris (Rotes Straußgras)	7	w																	
Anthoxanthum odoratum (Gewöhnliches Ruchgras)	7	w																	
Betula pendula (Hänge-Birke)	7	w																	
Carex acuta (Schlank-Segge)	7	w																	V
Carex acutiformis (Sumpf-Segge)	7	d																	
Carex hirta (Behaarte Segge)	7	w																	
Crepis capillaris (Grüner Pippau)	7	w																	
Geranium pusillum (Kleiner Storchschnabel)	7	w																	
Phleum pratense (Wiesen-Lieschgras)	7	w																	
Rosa rubiginosa (Wein-Rose)	7	w																	G
Rosa rugosa (Kartoffel-Rose)	7	w																	
Tragopogon dubius (Großer Bocksbart)	7	w																	
Anzahl Rote Liste Arten																			
Anzahl Arten																		12	

MS: Mengensystem; M: Mengenangabe, W: Bewertung der Art (FFH-Monitoring), Vs: Vegetationsschicht, St: Status, PA: Autor Phänologie; Ph: Phänologie, Sz: Soziabilität, VS: Vitalitätssystem; V: Vitalität, G: Geschlecht, cf: unsichere Bestimmung, §: Schutz nach BNatSchG, HH: Rote Liste Hamburg, Nds: Rote Liste Niedersachsen, SH: Rote Liste Schleswig-Holstein, D: Rote Liste Deutschland

Erhebungsbogen

B

Projekt	Biotopkartierung Hamburg			Interne Nr.	118104
				DK5 DK5-GK	7840
				DK5 - Name	Höltigbaum
Handlungsbedarf	Nein			Biotop-Nr. alt	522
Bearbeitung	JSA	Kopie	Nein	Kartierung	19.06.2018
Räumliche Abbildung	Fläche			Fläche / Länge [m²/m]	152,6567
Anzahl Abschnitte	1			Breite (lineare Abb.) [m]	