

Erhebungsbogen

B

Projekt	Biotopkartierung Hamburg	Interne Nr.	118069
		DK5 DK5-GK	7840 7842
Handlungsbedarf	Nein	DK5 - Name	Höltigbaum
Bearbeitung	JSA	Biotop-Nr. alt	489 105
Räumliche Abbildung	Fläche	Kartierung	14.06.2018
Anzahl Abschnitte	2	Fläche / Länge [m²/m]	10494,1142
		Breite (lineare Abb.) [m]	

Gesetzlicher Schutz kein gesetzl. Schutz **kein gesetzlich geschütztes Biotop** **Schutz nur teilweise** **Nein**

Gesamtbewertung	6	Wertvoll
– Alter	7	Biotop hohen Alters, 100 bis 200 Jahre
– Belastungsgrad	5	Flächenhaft mittlere oder örtlich starke Belastung
– Ökolog. Funktion	5	Bedeutung in einem Biotopkomplex, für den lokalen Biotopverbund oder als Puffer
– Seltenheit	5	Seltener Biotoptyp, floristisch stark verarmt, ohne seltener Pflges. od. verbr. artenreicher Biotoptyp

Bestandsbeschreibung

Sehr alter Baumbestand, häufig in Reihen v.a. aus Linden gebildet, mit Stammdicken bis zu 1 m und Höhen deutlich über 20 m, randlich einzelne Ahornbäume und Trauerform einer Buche. Im Südwesten Übergänge zu einem alten Obstgarten, der jedoch ebenfalls zu einem relativ hohen Baumbestand durchgewachsen ist. Der Unterstand ist teilweise vegetationsfrei, teilweise geprägt von Jungwuchs von Spitz-Ahorn und Brennesselfluren. Derzeit Fäll- und Baumaßnahmen, Gelände zum Teil zerfahren. Parkartiges Privatgelände.

Vorkommen an Biotoptypen

1	TF	Typ	HF	F.Anteil
2	BTYP	Biotoptyp	- gesetzl. Grundl.	
3	Zusatz	Zusatz zum Biotoptypen		
4	LRT	Lebensraumtyp		
1	1		Ja	100 %
2	EHP	Parkartiger Garten mit Großbäumen (2018)		

Räumliche Lage

Lagebeschreibung	An der Sieker Landstraße		
Nachbarnutzung/en	Gebäude, Gehölze, Straße, Rohbodenfläche		
Rechtswert (X)	578741	Hochwert (Y)	5940726
Bezirk	Wandsbek	Naturraum	Stapelfelder Jungmoränengebiet (702.00)
Stadtteil (OT-Nr.)	Rahlstedt (526)	Gemarkung	Oldenfelde (542)
Digitaler Grünplan	<input type="checkbox"/> Hafengesamtgebiet	<input type="checkbox"/> Ramsargebiet	<input type="checkbox"/> EG-Vogelschutzgeb.
Ausgleichsflächen	<input checked="" type="checkbox"/> Biosphärenreservat	<input type="checkbox"/> Nationalpark	
NSG / ND / LSG	LSG Duvensstedt, Bergstedt, Lemsahl-Mellingstedt, Volksdorf und Rahlstedt [HH-2009 / Anteil: 100%]		
FFH-GEBIET			
Wasserschutzgebiet			

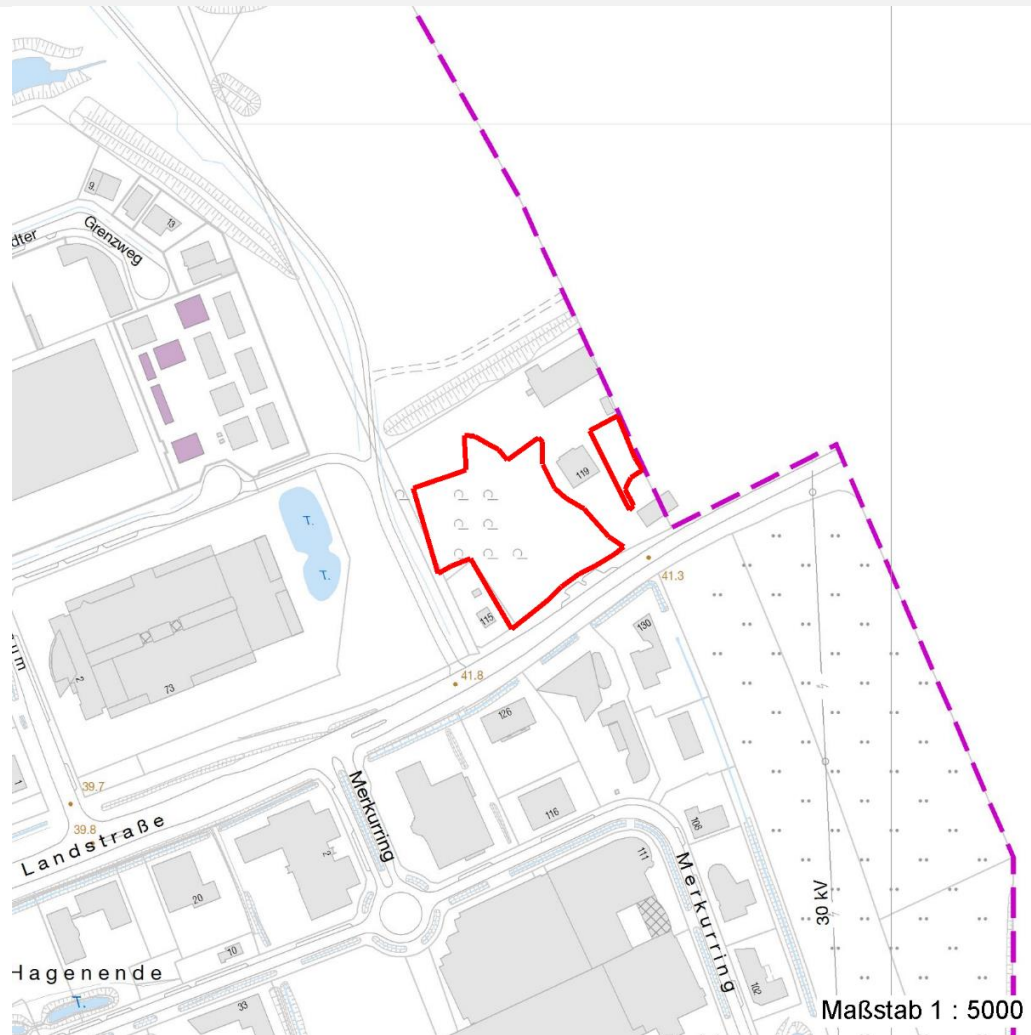
Erhebungsbogen

B

Projekt	Biotopkartierung Hamburg	Interne Nr.	118069
		DK5 DK5-GK	7840 7842
Handlungsbedarf	Nein	DK5 - Name	Höltigbaum
Bearbeitung	JSA	Biotop-Nr. alt	489 105
Räumliche Abbildung	Fläche	Kartierung	14.06.2018
Anzahl Abschnitte	2	Fläche / Länge [m²/m]	10494,1142
		Breite (lineare Abb.) [m]	

Räumliche Lage

Karte



Weitere Erhebungsbögen

Interne Nr.	Interne Nr. Zuordnung	DK5	Biotop-Nr.	Kartierung	Zuordnung	DK5 (GK)	Biotop-Nr. (alt)
118069	64619	7840	74	30.09.2005	<	7842	105

Zuordnung: N = nachfolgende Kartierung, K = weitere Kartierungen (zeitlich vorher oder nachher)

Foto

Interne Nr.	Index	Dateiname	Aufnahmerichtung
63441	0	7840_489_140618_1.JPG	

Weitere Angaben

Merkmal	Wert
Auswertung Gefährdung/ Einflüsse	Fäll- und Baumaßnahmen

Erhebungsbogen

B

Projekt	Biotopkartierung Hamburg	Interne Nr.	118069
		DK5 DK5-GK	7840 7842
Handlungsbedarf	Nein	DK5 - Name	Höltigbaum
Bearbeitung	JSA	Biotop-Nr. alt	489 105
Räumliche Abbildung	Fläche	Kartierung	14.06.2018
Anzahl Abschnitte	2	Fläche / Länge [m²/m]	10494,1142
		Breite (lineare Abb.) [m]	

Weitere Angaben

Merkmal	Wert
Wertgesichtspunkte	Wertvoller Altbaumbestand (Sehr alter, bedeutender, landschaftsprägender Baumbestand mit Eignung als Bruthabitat für Vögel)
Maßnahmen	8.3 - Altbäume/Überhälter erhalten (Altbaumbestand in jedem Fall erhalten; wal dartigen Bestand entwickeln)

Foto

Fotodatei	7840_489_140618_1.JPG	Fotodatei
Bildbeschreibung	k.A.	Bildbeschreibung
Aufnahmerichtung		Aufnahmerichtung



Teilflächenbeschreibung

Teilflächentyp		Teilflächen-Nr.	1
Biotoptyp	Parkartiger Garten mit Großbäumen	Biotoptyp	EHP
- Zusatz	(2018)	- gesetzl. Grundl.	
FFH-LRT		FFH-LRT	
Beschreibung		Entw.potential LRT	
		Hauptfläche	Ja
		Flächenanteil	100 %
		FFH-Unters.Fläche	Nein
		Saatgutfläche	Nein

Erhebungsbogen

B

Projekt	Biotopkartierung Hamburg	Interne Nr.	118069
		DK5 DK5-GK	7840 7842
Handlungsbedarf	Nein	DK5 - Name	Höltigbaum
Bearbeitung	JSA	Biotop-Nr. alt	489 105
Räumliche Abbildung	Fläche	Kartierung	14.06.2018
Anzahl Abschnitte	2	Fläche / Länge [m²/m]	10494,1142
		Breite (lineare Abb.) [m]	

Weitere Angaben

Merkmal	Wert
Boden	
Feuchte	5 - frisch und mäßig frisch
Reaktion	7 - neutral
Stickstoffgehalt	7 - stickstoffreich
Standort, Relief	
Belichtung	4 - schattig bis halbschattig
Veg. - Zeigerwerte	
Mahdverträglichkeit	4 - schnittempfindlich bis mäßig schnittverträglich
Futterwert	1 - fast wertloses Futter
Anz. Giftpflanzen	0
Anz. Wechselfeuchtezeiger	0
Anz. Überschwemmungsz.	0

Zeigerwerte der Pflanzenartenliste (Auswertung)

Standort	Belichtung	halbschattig	4,6
Boden	Feuchte	frisch und mäßig frisch	5,5
	Stickstoff (N)	stickstoffreich	7,1
	Reaktion	neutral	7
Vegetation	Mahdverträglichkeit	schnittempfindlich bis mäßig schnittverträglich	4,2
Zeigerwerte	Futterwert	fast wertloses Futter	1,1
	Wechselfeuchteanzeiger		0
	Giftpflanzen		0
	Überschw.anzeiger		0

Pflanzenartenliste

Gruppe / Pflanzenart	MS	M	W	Vs	St	PA	Ph	Sz	VS	V	G	cf	Rote Liste					
													§	HH	ND	SH	D	
Tracheobionta (Gefäßpflanzen)																		
Acer platanoides (Spitz-Ahorn)	7	h																
Acer pseudoplatanus (Berg-Ahorn)	7	w																
Aegopodium podagraria (Giersch)	7	w																
Alliaria petiolata (Knoblauchsrauke)	7	w																
Carpinus betulus (Hainbuche)	7	w																
Fagus sylvatica (Rotbuche)	7	w																
Geum urbanum (Echte Nelkenwurz)	7	w																
Glechoma hederacea (Gundermann)	7	w																
Malus domestica (Kultur-Apfel)	7	w																
Quercus robur (Stiel-Eiche)	7	w																
Sambucus nigra (Schwarzer Holunder)	7	w																
Taxodiaceae k.A. (Sumpfympressengewächse)	7	w																
Tilia cordata (Winter-Linde)	7	h																
Urtica dioica (Große Brennessel)	7	h																

Erhebungsbogen

B

Projekt	Biotopkartierung Hamburg	Interne Nr.	118069
		DK5 DK5-GK	7840 7842
Handlungsbedarf	Nein	DK5 - Name	Höltigbaum
Bearbeitung	JSA	Biotop-Nr. alt	489 105
Räumliche Abbildung	Fläche	Kartierung	14.06.2018
Anzahl Abschnitte	2	Fläche / Länge [m²/m]	10494,1142
		Breite (lineare Abb.) [m]	

Pflanzenartenliste

Gruppe / Pflanzenart	MS	M	W	Vs	St	PA	Ph	Sz	VS	V	G	cf	§	Rote Liste			
														HH	ND	SH	D
Anzahl Rote Liste Arten																	
Anzahl Arten														14			

MS: Mengensystem; M: Mengenangabe, W: Bewertung der Art (FFH-Monitoring), Vs: Vegetationsschicht, St: Status, PA: Autor Phänologie; Ph: Phänologie, Sz: Soziabilität, VS: Vitalitätssystem; V: Vitalität, G: Geschlecht, cf: unsichere Bestimmung, §: Schutz nach BNatSchG, HH: Rote Liste Hamburg, Nds: Rote Liste Niedersachsen, SH: Rote Liste Schleswig-Holstein, D: Rote Liste Deutschland