

# Erhebungsbogen

**B**

<b>Projekt</b>	Biotopkartierung Hamburg	<b>Interne Nr.</b>	118040
		<b>DK5   DK5-GK</b>	<b>7840</b> 7842
<b>Handlungsbedarf</b>	Nein	<b>DK5 - Name</b>	Höltigbaum
<b>Bearbeitung</b>	JSA	<b>Biotop-Nr.   alt</b>	<b>465</b> 1
<b>Räumliche Abbildung</b>	Fläche	<b>Kartierung</b>	14.07.2017
<b>Anzahl Abschnitte</b>	2	<b>Fläche / Länge [m<sup>2</sup>/m]</b>	109210,5118
		<b>Breite (lineare Abb.) [m]</b>	

<b>Gesetzlicher Schutz</b>	<b>§ 30 (2) 3.4 Trockenrasen</b>	<b>Schutz nur teilweise</b>	<b>Ja</b>
----------------------------	----------------------------------	-----------------------------	-----------

<b>Gesamtbewertung</b>	8	Hochgradig wertvoll
– <b>Alter</b>	7	Biotop hohen Alters, 100 bis 200 Jahre
– <b>Belastungsgrad</b>	8	geringe örtliche oder punktuelle Belastung
– <b>Ökolog. Funktion</b>	8	Wertbestimmender Bestandteil eines wertvollen Biotopkomplexes oder für den regionalen Biotopverbund.
– <b>Seltenheit</b>	8	Sehr seltener Biotoptyp, hohe Anteile seltener oder bedrohter Pflges., gesättigtes Artenspektrum, RL-Arten

## Bestandsbeschreibung

Sehr großflächige, homogene, sehr magere, trockene Grünlandfläche. Lockere Verbuschung mit Weißdorn und Restbestände von Gehölzen, vor allem Stieleiche im Südteil. Krautvegetation sehr niedrig und offen. Die Gräser nehmen nur einen geringen Flächenanteil ein, sind etwa 30 bis 40 cm hoch aufgewachsen mit hohen Anteilen von Schafschwingel. Das Rote Straußgras tritt etwas zurück. Dominant sind am Boden Bestände von Kleinem Habichtskraut, die dem gesamten Bestand einen trockenrasenartigen Charakter geben, der durch das Vorkommen von Berg-Sandglöcken, Tausendgüldenkraut und Gold-Distel unterstrichen wird. Das Gebiet ist leicht kuppig. Zentral erhebt sich die Fläche ca. 5 m über die Nachbarbereiche. Zeitweilig ist der Bereich sehr blütenreich und insektenreich. Im Gebiet sind sehr vereinzelt Geländemulden vorhanden, die etwas feuchter geprägt sind. Hier findet sich ein kleiner Bestand von Flatterbinse, der zum Kartierungszeitpunkt wasserüberstaut war. Der Bestand ist im höchst gelegenen Kuppenbereich im Norden etwas magerer als im Süden und den tiefer gelegenen Randbereichen. Die kleinen feuchten Senken mit Vorkommen von Borstgras sind zur besseren Lokalisierung als eigene Biotope auskartiert.

## Vorkommen an Biotoptypen

1	TF	Typ	HF	F.Anteil
2	BTYP	Biotoptyp		- gesetzl. Grundl.
3	Zusatz	Zusatz zum Biotoptypen		
4	LRT	Lebensraumtyp		
1	1		Ja	60 %
2	TMZ	Sonstiger Trocken- oder Halbtrockenrasen (2018)		§ 30 (2) 3.4
1	2			40 %
2	GMT	Artenreiche Weide trocken-magerer Standorte (2018)		

## Räumliche Lage

<b>Lagebeschreibung</b>	südlich des Wanderweges in Verlängerung der Straße Eichberg		
<b>Nachbarnutzung/en</b>	Weideflächen, Pionierwald		
<b>Rechtswert (X)</b>	579030	<b>Hochwert (Y)</b>	5941959
<b>Bezirk</b>	Wandsbek	<b>Naturraum</b>	Stapelfelder Jungmoränengebiet (702.00)
<b>Stadtteil (OT-Nr.)</b>	Rahlstedt (526)	<b>Gemarkung</b>	Oldenfelde (542)
<b>Digitaler Grünplan</b>	<input type="checkbox"/> Hafengesamtgebiet	<input type="checkbox"/> Ramsargebiet	<input type="checkbox"/> EG-Vogelschutzgeb.
<b>Ausgleichsflächen NSG / ND / LSG</b>	<input type="checkbox"/> Biosphärenreservat	<input type="checkbox"/> Nationalpark	<input type="checkbox"/>
<b>FFH-GEBIET</b>	NSG Höltigbaum [ HH-510 / Anteil: 100% ]		
<b>Wasserschutzgebiet</b>	Stellmoorer Tunneltal/Höltigbaum [ DE 2327-302 / Anteil: 100% ]		

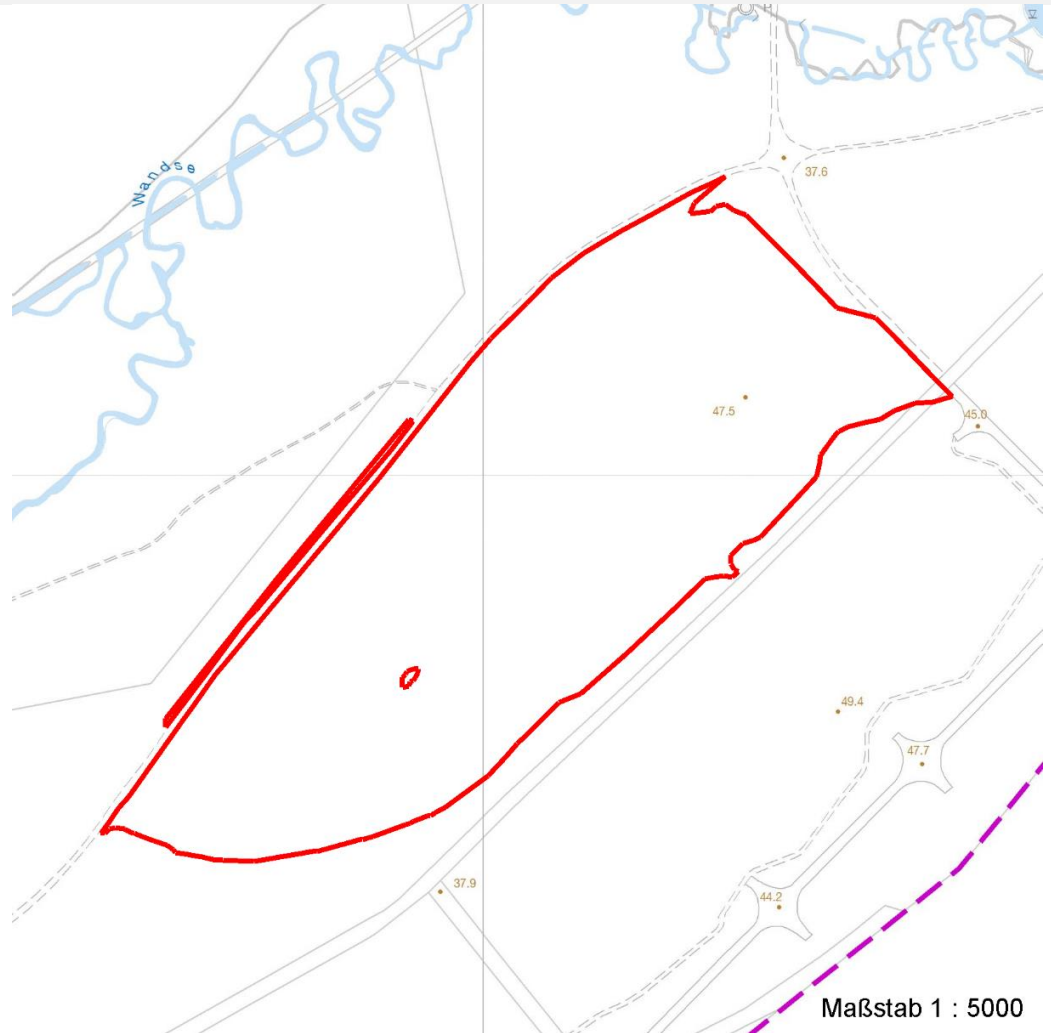
# Erhebungsbogen

**B**

<b>Projekt</b>	Biotopkartierung Hamburg	<b>Interne Nr.</b>	118040
		<b>DK5   DK5-GK</b>	<b>7840</b> 7842
		<b>DK5 - Name</b>	Höltigbaum
<b>Handlungsbedarf</b>	Nein	<b>Biotop-Nr.   alt</b>	<b>465</b> 1
<b>Bearbeitung</b>	JSA	<b>Kartierung</b>	14.07.2017
<b>Räumliche Abbildung</b>	Fläche	<b>Fläche / Länge [m<sup>2</sup>/m]</b>	109210,5118
<b>Anzahl Abschnitte</b>	2	<b>Breite (lineare Abb.) [m]</b>	

## Räumliche Lage

### Karte



## Weitere Erhebungsbögen

Interne Nr.	Interne Nr. Zuordnung	DK5	Biotop-Nr.	Kartierung	Zuordnung	DK5 (GK)	Biotop-Nr. (alt)
118040	64563	7840	6	15.08.1991	>	7842	1
118040	64568	7840	6	31.08.2005	>	7842	1

Zuordnung: N = nachfolgende Kartierung, K = weitere Kartierungen (zeitlich vorher oder nachher)

## Foto

Interne Nr.	Index	Dateiname	Aufnahmerichtung
63339	0	7840_465_140717_1.JPG	
63340	0	7840_465_140717_2.JPG	
63341	0	7840_465_140717_3.JPG	
63342	0	7840_465_140717_4.JPG	
63343	0	7840_465_140717_5.JPG	
63344	0	7840_465_140717_6.JPG	
63345	0	7840_465_140717_7.JPG	

29.09.2022

Seite 2 von 7

# Erhebungsbogen

**B**

<b>Projekt</b>	Biotopkartierung Hamburg	<b>Interne Nr.</b>	118040
		<b>DK5   DK5-GK</b>	<b>7840</b> 7842
<b>Handlungsbedarf</b>	Nein	<b>DK5 - Name</b>	Höltigbaum
<b>Bearbeitung</b>	JSA	<b>Biotop-Nr.   alt</b>	<b>465</b> 1
<b>Räumliche Abbildung</b>	Fläche	<b>Kartierung</b>	14.07.2017
<b>Anzahl Abschnitte</b>	2	<b>Fläche / Länge [m<sup>2</sup>/m]</b>	109210,5118
		<b>Breite (lineare Abb.) [m]</b>	

## Foto

Interne Nr.	Index	Dateiname	Aufnahmerichtung
63346	0	7840_465_140717_8.JPG	
63347	0	7840_465_140717_9.JPG	
63348	0	7840_465_140717_10.JPG	
63349	0	7840_465_140717_11.JPG	
63350	0	7840_465_140717_12.JPG	
63351	0	7840_465_140717_13.JPG	
63352	0	7840_465_140717_14.JPG	
63353	0	7840_465_140717_15.JPG	
63354	0	7840_465_140717_16.JPG	
63355	0	7840_465_140717_17.JPG	

## Weitere Angaben

Merkmal	Wert
<b>Auswertung</b>	
Gefährdung/ Einflüsse	Verbuschung durch Weißdorn und ausschlagende Birken im Süden
Wertgesichtspunkte	Vorkommen seltener Tiere (Vorkommen seltener Pflanzenarten, seltener Biototyp in großflächiger Ausdehnung, blütenreich, wertvoller Insekten-Lebensraum)
Maßnahmen	2.13 - Gehölze entfernen (Fläche weiterhin ausschlagern, Verbuschung zurückdrängen, Schafs- und Rinderbeweidung wirkt offenbar günstig.)

## Foto

<b>Fotodatei</b>	7840_465_140717_1.JPG	<b>Fotodatei</b>	7840_465_140717_2.JPG
<b>Bildbeschreibung</b>	k.A.	<b>Bildbeschreibung</b>	k.A.
<b>Aufnahmerichtung</b>		<b>Aufnahmerichtung</b>	



# Erhebungsbogen

**B**

<b>Projekt</b>	Biotopkartierung Hamburg	<b>Interne Nr.</b>	118040
		<b>DK5   DK5-GK</b>	<b>7840</b> 7842
<b>Handlungsbedarf</b>	Nein	<b>DK5 - Name</b>	Höltigbaum
<b>Bearbeitung</b>	JSA	<b>Biotop-Nr.   alt</b>	<b>465</b> 1
<b>Räumliche Abbildung</b>	Fläche	<b>Kartierung</b>	14.07.2017
<b>Anzahl Abschnitte</b>	2	<b>Fläche / Länge [m<sup>2</sup>/m]</b>	109210,5118
		<b>Breite (lineare Abb.) [m]</b>	

## Foto

<b>Fotodatei</b>	7840_465_140717_3.JPG	<b>Fotodatei</b>	7840_465_140717_4.JPG
<b>Bildbeschreibung</b>	k.A.	<b>Bildbeschreibung</b>	k.A.
<b>Aufnahmerichtung</b>		<b>Aufnahmerichtung</b>	



## Teilflächenbeschreibung

<b>Teilflächentyp</b>		<b>Teilflächen-Nr.</b>	1
<b>Biotoptyp</b>	Sonstiger Trocken- oder Halbtrockenrasen (2018)	<b>Biotoptyp</b>	TMZ
<b>- Zusatz</b>		<b>- gesetzl. Grundl.</b>	§ 30 (2) 3.4
<b>FFH-LRT</b>		<b>FFH-LRT</b>	
<b>Beschreibung</b>		<b>Entw.potential LRT</b>	
		<b>Hauptfläche</b>	Ja
		<b>Flächenanteil</b>	60 %
		<b>FFH-Unters.Fläche</b>	Nein
		<b>Saatgutfläche</b>	Nein

## Weitere Angaben

Merkmal	Wert
<b>Boden</b>	
Feuchte	4 - mäßig trocken und wechsell trocken
Stickstoffgehalt	3 - stickstoffarm
<b>Standort, Relief</b>	
Belichtung	7 - halbsonnig
<b>Veg. - Soziologie</b>	
BfN Schlüssel	30.0.02.03 - Cynosurion (Weidelgras-Kammgrasweiden) 32 - Sedo-Scleranthetea (Lockere Sand- und Felsrasen) 40 - Trifolio-Geranietea sanguinei (Staudensäume an Gehölzen)

# Erhebungsbogen

**B**

<b>Projekt</b>	Biotopkartierung Hamburg		<b>Interne Nr.</b>	118040	
			<b>DK5   DK5-GK</b>	<b>7840</b> 7842	
<b>Handlungsbedarf</b>	Nein		<b>DK5 - Name</b>	Höltigbaum	
<b>Bearbeitung</b>	JSA	<b>Kopie</b>	Nein	<b>Biotop-Nr.   alt</b>	465 1
<b>Räumliche Abbildung</b>	Fläche		<b>Kartierung</b>	14.07.2017	
<b>Anzahl Abschnitte</b>	2		<b>Fläche / Länge [m<sup>2</sup>/m]</b>	109210,5118	
			<b>Breite (lineare Abb.) [m]</b>		

## Zeigerwerte der Pflanzenartenliste (Auswertung)

<b>Standort</b>	<b>Belichtung</b>	halbsonnig	7,1
<b>Boden</b>	<b>Feuchte</b>	frisch und mäßigfrisch	4,7
	<b>Stickstoff (N)</b>	mäßig bis stickstoffarm	3,6
	<b>Reaktion</b>	mäßig sauer	4,7
<b>Vegetation</b>	<b>Mahdverträglichkeit</b>	mäßig schnittverträglich (erster Schnitt nicht vor 1. Juli)	5,3
<b>Zeigerwerte</b>	<b>Futterwert</b>	geringwertiges Futter	3,4
	<b>Wechselfeuchteanzeiger</b>		4
	<b>Giftpflanzen</b>		0
	<b>Überschw.anzeiger</b>		1

## Pflanzenartenliste

Gruppe / Pflanzenart	MS	M	W	Vs	St	PA	Ph	Sz	VS	V	G	cf	§	Rote Liste			
														HH	ND	SH	D
<b>Tracheobionta (Gefäßpflanzen)</b>																	
Achillea millefolium (Gewöhnliche Schafgarbe)	7	z															
Agrostis capillaris (Rotes Straußgras)	7	h															
Agrostis stolonifera (Ausläufer-Straußgras)	7	w															
Aira caryophylla (Nelken-Haferschmiele)	7	w												2	3	V	
Anthoxanthum odoratum (Gewöhnliches Ruchgras)	7	z															
Betula pendula (Hänge-Birke)	7	w															
Carex hirta (Behaarte Segge)	7	w															
Carex leporina (Hasenfuß-Segge)	7	w															
Carlina vulgaris (Golddistel)	7	w												1	3		
Centaurium erythraea (Echtes Tausendgüldenkraut)	7	w											b	2			
Cerastium holosteoides (Gewöhnliches Hornkraut)	7	w															
Cirsium arvense (Acker-Kratzdistel)	7	w															
Crataegus monogyna (Eingrifflicher Weißdorn)	7	z															
Cynosurus cristatus (Gewöhnliches Kammgras)	7	z													V		
Deschampsia flexuosa (Draht-Schmiele)	7	w															
Epilobium parviflorum (Kleinblütiges Weidenröschen)	7	w													V		
Festuca ovina (Schaf-Schwingel)	7	z													V	V	V
Festuca rubra (Rot-Schwingel)	7	z															
Galium album (Weißes Labkraut)	7	w															
Gnaphalium sylvaticum (Wald-Ruhrkraut)	7	w													3		
Hieracium pilosella (Kleines Habichtskraut)	7	h															
Holcus lanatus (Wolliges Honiggras)	7	h															
Holcus mollis (Weiches Honiggras)	7	w															
Hypericum perforatum (Echtes Johanniskraut)	7	z															
Hypochaeris radicata (Gewöhnliches Ferkelkraut)	7	z															
Jasione montana (Berg-Sandglöckchen)	7	z													3	3	
Juncus conglomeratus (Knäuel-Binse)	7	w													V		
Juncus effusus (Flutter-Binse)	7	w															
Juncus tenuis (Zarte Binse)	7	w															
Lotus corniculatus (Gewöhnlicher Hornklee)	7	z															V
Luzula campestris (Gewöhnliche Hainsimse)	7	z															V
Plantago lanceolata (Spitz-Wegerich)	7	w															

# Erhebungsbogen

**B**

<b>Projekt</b>	Biotopkartierung Hamburg	<b>Interne Nr.</b>	118040
		<b>DK5   DK5-GK</b>	<b>7840</b> 7842
<b>Handlungsbedarf</b>	Nein	<b>DK5 - Name</b>	Höltigbaum
<b>Bearbeitung</b>	JSA	<b>Biotop-Nr.   alt</b>	<b>465</b> 1
<b>Räumliche Abbildung</b>	Fläche	<b>Kartierung</b>	14.07.2017
<b>Anzahl Abschnitte</b>	2	<b>Fläche / Länge [m<sup>2</sup>/m]</b>	109210,5118
		<b>Breite (lineare Abb.) [m]</b>	

## Pflanzenartenliste

Gruppe / Pflanzenart	MS	M	W	Vs	St	PA	Ph	Sz	VS	V	G	cf	§	Rote Liste				
														HH	ND	SH	D	
Potentilla argentea (Silber-Fingerkraut)	7	w																V
Prunella vulgaris (Kleine Braunelle)	7	w																
Quercus robur (Stiel-Eiche)	7	w																
Rosa rubiginosa (Wein-Rose)	7	w																G
Rubus caesius (Kratzbeere)	7	w																
Rumex acetosella (Kleiner Sauerampfer)	7	w																
Salix caprea (Sal-Weide)	7	w																
Trifolium dubium (Kleiner Klee)	7	w																
Trifolium medium (Mittlerer Klee)	7	w																
Trifolium repens (Weiß-Klee)	7	w																
Veronica chamaedrys (Gamander-Ehrenpreis)	7	w																
Veronica officinalis (Wald-Ehrenpreis)	7	z																
Vicia hirsuta (Rauhhaarige Wicke)	7	w																

**Anzahl Rote Liste Arten** 10 7 2  
**Anzahl Arten** 45

MS: Mengensystem; M: Mengenangabe, W: Bewertung der Art (FFH-Monitoring), Vs: Vegetationsschicht, St: Status, PA: Autor Phänologie; Ph: Phänologie, Sz: Soziabilität, VS: Vitalitätssystem; V: Vitalität, G: Geschlecht, cf: unsichere Bestimmung, §: Schutz nach BNatSchG, HH: Rote Liste Hamburg, Nds: Rote Liste Niedersachsen, SH: Rote Liste Schleswig-Holstein, D: Rote Liste Deutschland

## Tierartenliste

		Rote Liste				FFH						
		B	A	S	G	HH	ND	SH	D	II	IV	V
1	<b>BArtSchG</b>											
2	<b>Anzahl</b>											
3	<b>Anzahl geschätzt</b>											
4	<b>Methode</b>											
5	<b>Nachweis</b>											

Reptilien										
Zootoca vivipara (Waldeidechse)	1	b		3				V		
	2									
	3	2-3								
	4									

## Teilflächenbeschreibung

<b>Teilflächentyp</b>		<b>Teilflächen-Nr.</b>	2
<b>Biototyp</b>	Artenreiche Weide trocken-magerer Standorte (2018)	<b>Biototyp</b>	GMT
- <b>Zusatz</b>		- <b>gesetzl. Grundl.</b>	
<b>FFH-LRT</b>		<b>FFH-LRT</b>	
<b>Beschreibung</b>		<b>Entw.potential LRT</b>	
		<b>Hauptfläche</b>	
		<b>Flächenanteil</b>	40 %
		<b>FFH-Unters.Fläche</b>	Nein
		<b>Saatgutfläche</b>	Nein

# Erhebungsbogen

**B**

<b>Projekt</b>	Biotopkartierung Hamburg			<b>Interne Nr.</b>	118040
				<b>DK5   DK5-GK</b>	<b>7840</b> 7842
				<b>DK5 - Name</b>	Höltigbaum
<b>Handlungsbedarf</b>	Nein			<b>Biotop-Nr.   alt</b>	<b>465</b> 1
<b>Bearbeitung</b>	JSA	<b>Kopie</b>	Nein	<b>Kartierung</b>	14.07.2017
<b>Räumliche Abbildung</b>	Fläche			<b>Fläche / Länge [m<sup>2</sup>/m]</b>	109210,5118
<b>Anzahl Abschnitte</b>	2			<b>Breite (lineare Abb.) [m]</b>	