

Erhebungsbogen

B

Projekt	Biotopkartierung Hamburg	Interne Nr.	94479
		DK5 DK5-GK	7838 7840
Handlungsbedarf	Nein	DK5 - Name	Rahlstedt-Ost
Bearbeitung	ROG	Biotop-Nr. alt	25 63
Räumliche Abbildung	Fläche	Kartierung	07.07.2015
Anzahl Abschnitte	1	Fläche / Länge [m²/m]	3203,723
		Breite (lineare Abb.) [m]	

Gesetzlicher Schutz	§ 14 (2) 2.2 Knicks	Schutz nur teilweise	Nein
----------------------------	---------------------	-----------------------------	------

Gesamtbewertung	6 Wertvoll
– Alter	6 Biotop mittleren Alters, 50 bis 100 Jahre
– Belastungsgrad	6 Flächenhaft geringe oder örtlich stärkere oder Vorbelastung mit deutlichem Einfluß
– Ökolog. Funktion	7 Sehr hohe Bedeutung in einem Biotopkomplex, für den lokalen Biotopverbund oder als Puffer
– Seltenheit	6 Seltener Biotoptyp, ohne seltene oder bedrohte Pflges., ungesättigtes Artenspektrum, reliktsche RL-Arten

Bestandsbeschreibung

Zusammengewachsener Redder, dessen Gehölze, von einzelnen Eichenüberhältern abgesehen, in der Vergangenheit niederwaldartig genutzt wurden. Stellenweise sind Müll- und Lesesteinablagerungen vorhanden. Pflege auch in 2016 nicht erkennbar.

Vorkommen an Biotoptypen

1	TF	Typ	HF	F.Anteil
2	BTYP	Biotoptyp	- gesetzl. Grundl.	
3	Zusatz	Zusatz zum Biotoptypen		
4	LRT	Lebensraumtyp		
1	1		Ja	100 %
2	HWM	Strauch-Baum-Knick (2000)		

Räumliche Lage

Lagebeschreibung	östlich Bessenkamp		
Nachbarnutzung/en	Acker, Grünland		
Rechtswert (X)	578886	Hochwert (Y)	5938111
Bezirk	Wandsbek	Naturraum	Glinder Geest (696.10)
Stadtteil (OT-Nr.)	Rahlstedt (526)	Gemarkung	Alt-Rahlstedt (544)
Digitaler Grünplan	<input type="checkbox"/> Hafengesamtgebiet	<input type="checkbox"/> Ramsargebiet	<input type="checkbox"/> EG-Vogelschutzgeb.
Ausgleichsflächen	<input type="checkbox"/> Biosphärenreservat	<input type="checkbox"/> Nationalpark	<input type="checkbox"/>
NSG / ND / LSG	LSG Duvensedt, Bergstedt, Lemsahl-Mellingstedt, Volksdorf und Rahlstedt [HH-2009 / Anteil: 71%], NSG Stapelfelder Moor [HH-506 / Anteil: 29%]		
FFH-GEBIET			
Wasserschutzgebiet			

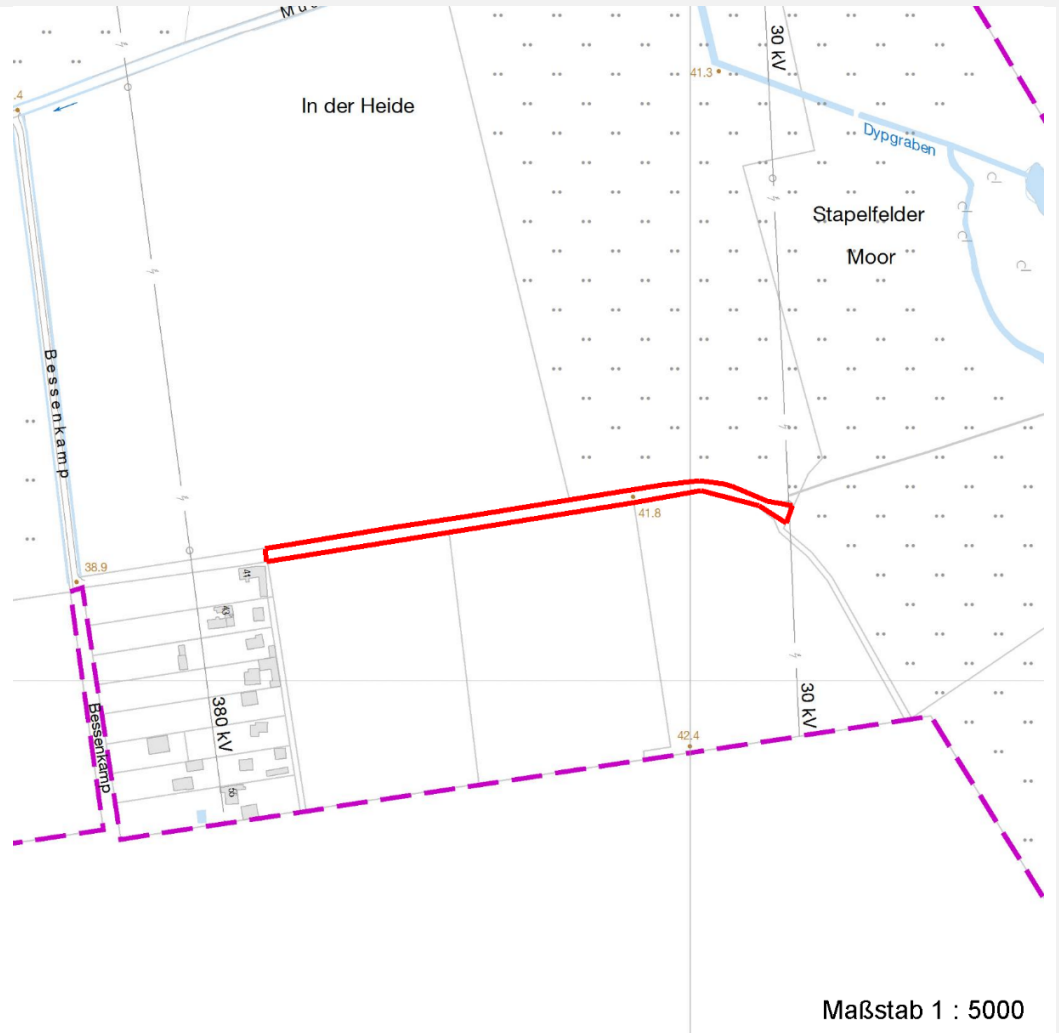
Erhebungsbogen

B

Projekt	Biotopkartierung Hamburg	Interne Nr.	94479
		DK5 DK5-GK	7838 7840
		DK5 - Name	Rahlstedt-Ost
Handlungsbedarf	Nein	Biotop-Nr. alt	25 63
Bearbeitung	ROG	Kartierung	07.07.2015
Räumliche Abbildung	Fläche	Fläche / Länge [m²/m]	3203,723
Anzahl Abschnitte	1	Breite (lineare Abb.) [m]	

Räumliche Lage

Karte



Weitere Erhebungsbögen

Interne Nr.	Interne Nr. Zuordnung	DK5	Biotop-Nr.	Kartierung	Zuordnung	DK5 (GK)	Biotop-Nr. (alt)
94479	64479	7838	25	27.08.1998	K	7840	63
94479	64485	7838	25	20.09.2006	K	7840	63

Zuordnung: N = nachfolgende Kartierung, K = weitere Kartierungen (zeitlich vorher oder nachher)

Foto

Interne Nr.	Index	Dateiname	Aufnahmerichtung
48148	0	7838_25_070715_4.JPG	
48149	0	7838_25_070715_3.JPG	
48150	0	7838_25_070715_2.JPG	
48151	0	7838_25_070715_1.JPG	

Erhebungsbogen

B

Projekt	Biotopkartierung Hamburg	Interne Nr.	94479
		DK5 DK5-GK	7838 7840
Handlungsbedarf	Nein	DK5 - Name	Rahlstedt-Ost
Bearbeitung	ROG	Biotop-Nr. alt	25 63
Räumliche Abbildung	Fläche	Kartierung	07.07.2015
Anzahl Abschnitte	1	Fläche / Länge [m²/m]	3203,723
		Breite (lineare Abb.) [m]	

Weitere Angaben

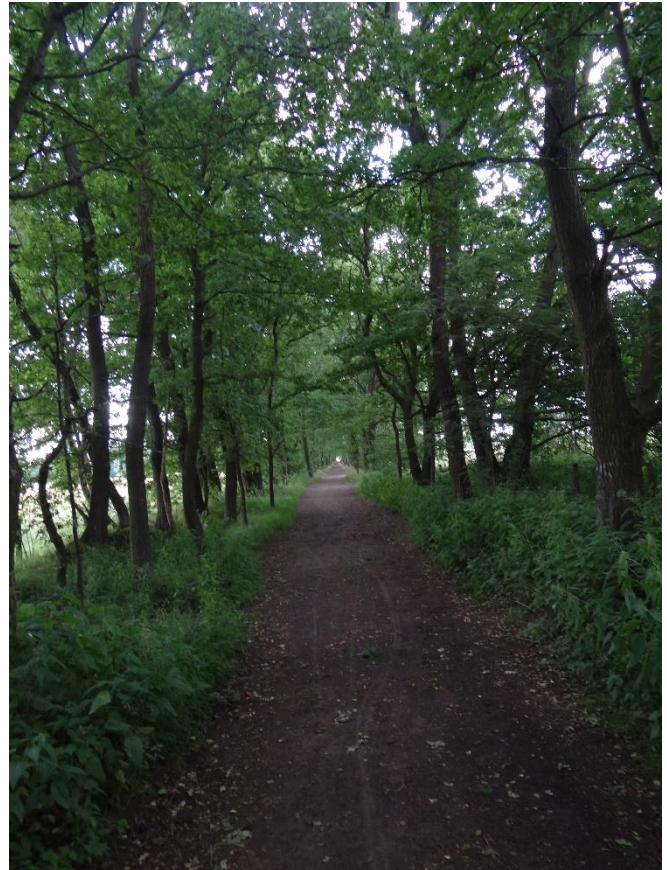
Merkmal	Wert
Auswertung	
Gefährdung/ Einflüsse	Nivellierung der Geländeform Intensivierung der Nutzung oder Pflege Überweidung
Wertgesichtspunkte	Bedeutung für das Landschaftsbild Bestandteil der historischen Kulturlandschaft Bedeutung für den Biotopverbund
Maßnahmen	1.11 - Beseitigung von Müll / Gartenabfällen 1.23 - Einstellung der Nutzung oder Pflege 9.4 - Alt- und Biotopbäume erhalten

Foto

Fotodatei 7838_25_070715_3.JPG
Bildbeschreibung k.A.
Aufnahmerichtung



Fotodatei 7838_25_070715_4.JPG
Bildbeschreibung k.A.
Aufnahmerichtung



Erhebungsbogen

B

Projekt	Biotopkartierung Hamburg	Interne Nr.	94479
		DK5 DK5-GK	7838 7840
Handlungsbedarf	Nein	DK5 - Name	Rahlstedt-Ost
Bearbeitung	ROG	Biotop-Nr. alt	25 63
Räumliche Abbildung	Fläche	Kartierung	07.07.2015
Anzahl Abschnitte	1	Fläche / Länge [m²/m]	3203,723
		Breite (lineare Abb.) [m]	

Foto

Fotodatei 7838_25_070715_1.JPG
Bildbeschreibung k.A.
Aufnahmerichtung

Fotodatei 7838_25_070715_2.JPG
Bildbeschreibung k.A.
Aufnahmerichtung



Teilflächenbeschreibung

Teilflächentyp		Teilflächen-Nr.	1
Biotoptyp	Strauch-Baum-Knick (2000)	Biotoptyp	HWM
- Zusatz		- gesetzl. Grundl.	
FFH-LRT		FFH-LRT	
Beschreibung		Entw.potential LRT	
		Hauptfläche	Ja
		Flächenanteil	100 %
		FFH-Unters.Fläche	Nein
		Saatgutfläche	Nein

Erhebungsbogen

B

Projekt	Biotopkartierung Hamburg		Interne Nr.	94479	
			DK5 DK5-GK	7838	7840
Handlungsbedarf	Nein		DK5 - Name	Rahlstedt-Ost	
Bearbeitung	ROG	Kopie	Ja	Biotop-Nr. alt	25 63
Räumliche Abbildung	Fläche			Kartierung	07.07.2015
Anzahl Abschnitte	1			Fläche / Länge [m²/m]	3203,723
				Breite (lineare Abb.) [m]	

Zeigerwerte der Pflanzenartenliste (Auswertung)

Standort	Belichtung	halbsonnig bis halbschattig	6,5
Boden	Feuchte	mäßig feucht und wechselfeucht	6,2
	Stickstoff (N)	stickstoffreich	7,1
	Reaktion	mäßig sauer	5,1
Vegetation	Mahdverträglichkeit	schnittempfindlich bis mäßig schnittverträglich	3,7
Zeigerwerte	Futterwert	gute Futterqualität	5,6
	Wechselfeuchteanzeiger		4
	Giftpflanzen		0
	Überschw.anzeiger		2

Pflanzenartenliste

Gruppe / Pflanzenart	MS	M	W	Vs	St	PA	Ph	Sz	VS	V	G	cf	§	Rote Liste			
														HH	ND	SH	D
Tracheobionta (Gefäßpflanzen)																	
Agrostis stolonifera (Ausläufer-Straußgras)	7	w															
Alnus glutinosa (Schwarz-Erle)	7	w															
Calamagrostis epigejos (Land-Reitgras)	7	w															
Corylus avellana (Haselnuss)	7	w															
Crataegus spec. (Weißdorn)	7	w															
Dactylis glomerata (Wiesen-Knäuelgras)	7	w															
Dryopteris carthusiana (Dorniger Wurmfarne)	7	w															
Elymus repens (Gewöhnliche Quecke)	7	h															
Frangula alnus (Faulbaum)	7	h															
Galium aparine (Kletten-Labkraut)	7	w															
Populus tremula (Zitter-Pappel)	7	h															
Prunus padus (Echte Traubenkirsche)	7	h															
Prunus serotina (Späte Traubenkirsche)	7	w															
Quercus robur (Stiel-Eiche)	7	h															
Rubus fruticosus agg. (Artengruppe Echte Brombeere)	7	h															
Rubus idaeus (Himbeere)	7	w															
Sambucus nigra (Schwarzer Holunder)	7	h															
Sorbus aucuparia (Eberesche)	7	h															
Urtica dioica (Große Brennnessel)	7	w															
Viburnum opulus (Gewöhnlicher Schneeball)	7	w															
Anzahl Rote Liste Arten																	
Anzahl Arten														20			

MS: Mengensystem; M: Mengenangabe, W: Bewertung der Art (FFH-Monitoring), Vs: Vegetationsschicht, St: Status, PA: Autor Phänologie; Ph: Phänologie, Sz: Soziabilität, VS: Vitalitätssystem; V: Vitalität, G: Geschlecht, cf: unsichere Bestimmung, §: Schutz nach BNatSchG, HH: Rote Liste Hamburg, Nds: Rote Liste Niedersachsen, SH: Rote Liste Schleswig-Holstein, D: Rote Liste Deutschland