

# Erhebungsbogen

**B**

<b>Projekt</b>	Biotopkartierung Hamburg	<b>Interne Nr.</b>	94287
		<b>DK5   DK5-GK</b>	<b>7838</b> 7840
<b>Handlungsbedarf</b>	Nein	<b>DK5 - Name</b>	Rahlstedt-Ost
<b>Bearbeitung</b>	ROG	<b>Biotop-Nr.   alt</b>	<b>22</b> 51
<b>Räumliche Abbildung</b>	Fläche	<b>Kartierung</b>	07.07.2015
<b>Anzahl Abschnitte</b>	1	<b>Fläche / Länge [m<sup>2</sup>/m]</b>	4142,5892
		<b>Breite (lineare Abb.) [m]</b>	

**Gesetzlicher Schutz** § 30 (2) 1.2 Natürliche oder naturnahe stehende Gewässer **Schutz nur teilweise** **Nein**

<b>Gesamtbewertung</b>	6	Wertvoll
– <b>Alter</b>	5	Biotop mittleren Alters, 20 bis 50 Jahre
– <b>Belastungsgrad</b>	5	Flächenhaft mittlere oder örtlich starke Belastung
– <b>Ökolog. Funktion</b>	7	Sehr hohe Bedeutung in einem Biotopkomplex, für den lokalen Biotopverbund oder als Puffer
– <b>Seltenheit</b>	5	Seltener Biotoptyp, floristisch stark verarmt, ohne seltener Pflges. od. verbr. artenreicher Biotoptyp

## Bestandsbeschreibung

Zwei ehemalige Fischeiche mit dichtem Ufergehölz und relativ steilen Böschungen. Der nördliche Teich ist etwas belichteter und besitzt eine dichte Vegetation aus Hornblatt. Das Wasser der Teiche zeigt eine nur schwache Trübung. Der dritte, westlich gelegene, kleinere Teich bzw. Tümpel liegt innerhalb einer Pferdewiese und wird als Tränke genutzt. Dieser weist eine Schwimmblattvegetation aus Wasser-Hahnenfuß und Laichkräutern auf.

## Vorkommen an Biototypen

1	TF	Typ	HF	F.Anteil
2	BTYP	Biototyp		- gesetzl. Grundl.
3	Zusatz	Zusatz zum Biototypen		
4	LRT	Lebensraumtyp		
1	1		Ja	95 %
2	SEP	Fischeich, klein, naturnah, nährstoffreich (2000)		
4	3150	Natürliche eutrophe Seen mit einer Vegetation des Magnopotamions oder Hydrocharitions		
1	2			5 %
2	STG	Wiesen- oder Weidetümpel (2000)		
4	kein LRT	kein Lebensraumtyp nach FFH-Richtlinie		

## Räumliche Lage

<b>Lagebeschreibung</b>	nördlich Schimmelreiterweg, westlich Kösterrodenweg		
<b>Nachbarnutzung/en</b>	Grünland, Feldweg		
<b>Rechtswert (X)</b>	578904	<b>Hochwert (Y)</b>	5939046
<b>Bezirk</b>	Wandsbek	<b>Naturraum</b>	Stapelfelder Jungmoränengebiet (702.00)
<b>Stadtteil (OT-Nr.)</b>	Rahlstedt (526)	<b>Gemarkung</b>	Alt-Rahlstedt (544)
<b>Digitaler Grünplan</b>	<input type="checkbox"/> <b>Hafengesamtgebiet</b>	<input type="checkbox"/> <b>Ramsargebiet</b>	<input type="checkbox"/> <b>EG-Vogelschutzgeb.</b>
<b>Ausgleichsflächen NSG / ND / LSG</b>	<input type="checkbox"/> <b>Biosphärenreservat</b>	<input type="checkbox"/> <b>Nationalpark</b>	<input type="checkbox"/>
<b>FFH-GEBIET</b>	LSG Duvensedt, Bergstedt, Lemsahl-Mellingstedt, Volksdorf und Rahlstedt [ HH-2009 / Anteil: 90% ]		
<b>Wasserschutzgebiet</b>			

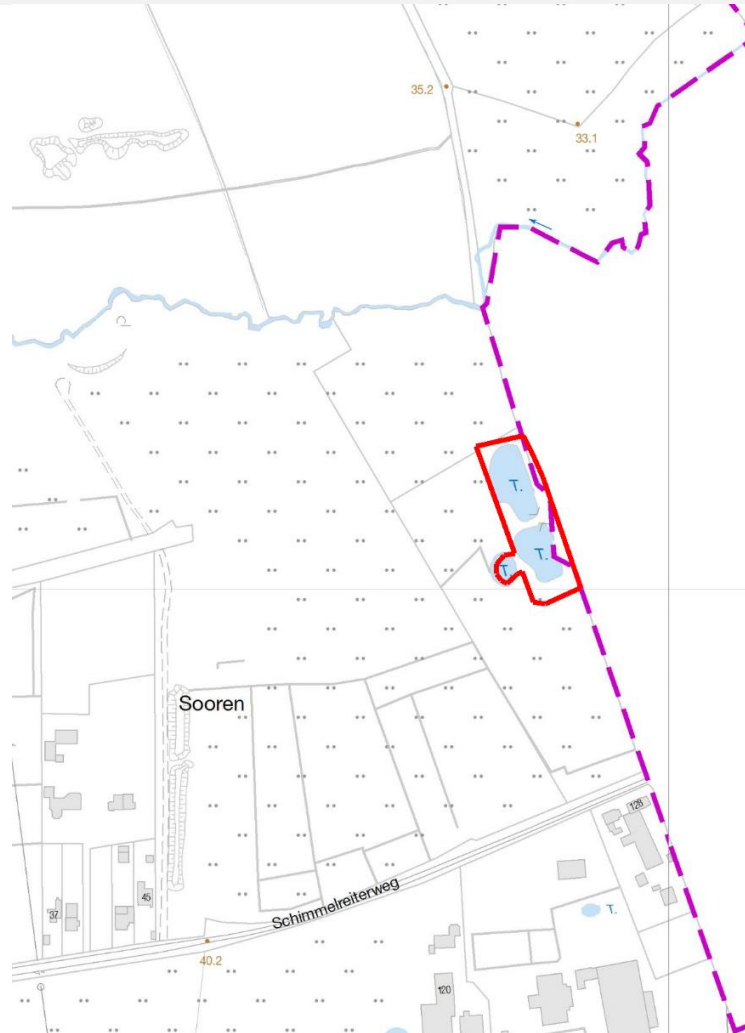
# Erhebungsbogen

**B**

<b>Projekt</b>	Biotopkartierung Hamburg		<b>Interne Nr.</b>	94287	
			<b>DK5   DK5-GK</b>	<b>7838</b>	7840
<b>Handlungsbedarf</b>	Nein		<b>DK5 - Name</b>	Rahlstedt-Ost	
<b>Bearbeitung</b>	ROG	<b>Kopie</b> Ja	<b>Biotop-Nr.   alt</b>	<b>22</b>	51
<b>Räumliche Abbildung</b>	Fläche		<b>Kartierung</b>	07.07.2015	
<b>Anzahl Abschnitte</b>	1		<b>Fläche / Länge [m<sup>2</sup>/m]</b>	4142,5892	
			<b>Breite (lineare Abb.) [m]</b>		

## Räumliche Lage

### Karte



Maßstab 1 : 5000

## Weitere Erhebungsbögen

Interne Nr.	Interne Nr. Zuordnung	DK5	Biotop-Nr.	Kartierung	Zuordnung	DK5 (GK)	Biotop-Nr. (alt)
94287	64480	7838	22	19.08.1998	K	7840	51
94287	64481	7838	22	14.09.2006	K	7840	51

Zuordnung: N = nachfolgende Kartierung, K = weitere Kartierungen (zeitlich vorher oder nachher)

## Foto

Interne Nr.	Index	Dateiname	Aufnahmerichtung
47958	0	7838_22_070715_4.JPG	
47959	0	7838_22_070715_5.JPG	
47960	0	7838_22_070715_3.JPG	
47961	0	7838_22_070715_2.JPG	
47962	0	7838_22_070715_1.JPG	

# Erhebungsbogen

**B**

<b>Projekt</b>	Biotopkartierung Hamburg		<b>Interne Nr.</b>	94287	
			<b>DK5   DK5-GK</b>	<b>7838</b>	7840
<b>Handlungsbedarf</b>	Nein		<b>DK5 - Name</b>	Rahlstedt-Ost	
<b>Bearbeitung</b>	ROG	<b>Kopie</b>	Ja	<b>Biotop-Nr.   alt</b>	22   51
<b>Räumliche Abbildung</b>	Fläche		<b>Kartierung</b>	07.07.2015	
<b>Anzahl Abschnitte</b>	1		<b>Fläche / Länge [m<sup>2</sup>/m]</b>	4142,5892	
			<b>Breite (lineare Abb.) [m]</b>		

## Weitere Angaben

Merkmal	Wert
<b>Auswertung</b>	
Gefährdung/ Einflüsse	Fischereiliche Nutzung/ Angelnutzung Starker Erholungsdruck
Wertgesichtspunkte	Ökologisch positive Entwicklungstendenz
Maßnahmen	1.1 - Sukzession ungestört ablaufen lassen 3.3 - natürliche Dynamik zulassen

## Foto

<b>Fotodatei</b>	7838_22_070715_3.JPG	<b>Fotodatei</b>	7838_22_070715_4.JPG
<b>Bildbeschreibung</b>	k.A.	<b>Bildbeschreibung</b>	k.A.
<b>Aufnahmerichtung</b>		<b>Aufnahmerichtung</b>	





# Erhebungsbogen

**B**

<b>Projekt</b>	Biotopkartierung Hamburg	<b>Interne Nr.</b>	94287
		<b>DK5   DK5-GK</b>	<b>7838</b> 7840
<b>Handlungsbedarf</b>	Nein	<b>DK5 - Name</b>	Rahlstedt-Ost
<b>Bearbeitung</b>	ROG	<b>Biotop-Nr.   alt</b>	<b>22</b> 51
<b>Räumliche Abbildung</b>	Fläche	<b>Kartierung</b>	07.07.2015
<b>Anzahl Abschnitte</b>	1	<b>Fläche / Länge [m<sup>2</sup>/m]</b>	4142,5892
		<b>Breite (lineare Abb.) [m]</b>	

## Foto

<b>Fotodatei</b>	7838_22_070715_1.JPG	<b>Fotodatei</b>	7838_22_070715_2.JPG
<b>Bildbeschreibung</b>	k.A.	<b>Bildbeschreibung</b>	k.A.
<b>Aufnahmerichtung</b>		<b>Aufnahmerichtung</b>	



## Teilflächenbeschreibung

<b>Teilflächentyp</b>		<b>Teilflächen-Nr.</b>	1
<b>Biotoptyp</b>	Fischteich, klein, naturnah, nährstoffreich (2000)	<b>Biotoptyp</b>	SEP
- Zusatz		- gesetzl. Grundl.	
<b>FFH-LRT</b>	Natürliche eutrophe Seen mit einer Vegetation des Magnopotamions oder Hydrocharitions	<b>FFH-LRT</b>	3150
<b>Beschreibung</b>		<b>Entw.potential LRT</b>	
		<b>Hauptfläche</b>	Ja
		<b>Flächenanteil</b>	95 %
		<b>FFH-Unters.Fläche</b>	Nein
		<b>Saatgutfläche</b>	Nein

## FFH-Bewertungen (BFN)

		Wert	AZ	Z
<b>1</b>	<b>Lebensraumtyp</b>			
<b>3</b>	<b>Arteninventar</b> , Gesamtbewertung, 1..n - Parameter mit Kriterien A/B/C			
<b>4</b>	<b>Habitatstruktur</b> , Gesamtbewertung, 1..n - Parameter mit Kriterien A/B/C			
<b>5</b>	<b>Beeinträchtigungen</b> , Gesamtbewertung, 1..n - Parameter mit Kriterien A/B/C			
	Zustandsbewertung: AZ – Vorgabewert, Z – von AZ abweichend festgelegte Zustandsbewertung			
<b>1</b>	<b>3150 (BFN) Natürliche eutrophe Seen mit einer Vegetation des Magnopotamions oder Hydrocharitions</b>		C	
<b>3</b>	<b>Arteninventar</b>			C
<b>4</b>	<b>Habitatstrukturen</b>			C
<b>5</b>	<b>Beeinträchtigungen</b>			C

# Erhebungsbogen

**B**

<b>Projekt</b>	Biotopkartierung Hamburg		<b>Interne Nr.</b>	94287	
			<b>DK5   DK5-GK</b>	<b>7838</b>	7840
<b>Handlungsbedarf</b>	Nein		<b>DK5 - Name</b>	Rahlstedt-Ost	
<b>Bearbeitung</b>	ROG	<b>Kopie</b>	Ja	<b>Biotop-Nr.   alt</b>	22 51
<b>Räumliche Abbildung</b>	Fläche			<b>Kartierung</b>	07.07.2015
<b>Anzahl Abschnitte</b>	1			<b>Fläche / Länge [m<sup>2</sup>/m]</b>	4142,5892
				<b>Breite (lineare Abb.) [m]</b>	

## Zeigerwerte der Pflanzenartenliste (Auswertung)

<b>Standort</b>	<b>Belichtung</b>	halbsonnig bis halbschattig	6,3
<b>Boden</b>	<b>Feuchte</b>	sehr naß	8,5
	<b>Stickstoff (N)</b>	stickstoffreich	6,8
	<b>Reaktion</b>	schwach sauer	6,3
<b>Vegetation</b>	<b>Mahdverträglichkeit</b>	mäßig schnittverträglich (erster Schnitt nicht vor 1. Juli)	4,6
<b>Zeigerwerte</b>	<b>Futterwert</b>	fast wertloses Futter	1,4
	<b>Wechselfeuchteanzeiger</b>		4
	<b>Giftpflanzen</b>		2
	<b>Überschw.anzeiger</b>		4

## Pflanzenartenliste

Gruppe / Pflanzenart	MS	M	W	Vs	St	PA	Ph	Sz	VS	V	G	cf	§	Rote Liste				
														HH	ND	SH	D	
<b>Tracheobionta (Gefäßpflanzen)</b>																		
Alnus glutinosa (Schwarz-Erle)	7	h																
Ceratophyllum demersum (Rauhes Hornblatt)	7	h												V				
Eleocharis palustris (Gewöhnliche Sumpfsimse)	7	w																
Glechoma hederacea (Gundermann)	7	h																
Glyceria fluitans (Flutender Schwaden)	7	h																
Iris pseudacorus (Gelbe Schwertlilie)	7	h												b				
Juncus articulatus (Glieder-Binse)	7	w																
Juncus inflexus (Blaugrüne Binse)	7	w												3				
Myosotis scorpioides (Sumpf-Vergissmeinnicht)	7	w													V			
Persicaria amphibia (Wasser-Knöterich)	7	w																
Potamogeton crispus (Krauses Laichkraut)	7	w																
Potamogeton natans (Schwimmendes Laichkraut)	7	w																
Quercus robur (Stiel-Eiche)	7	h																
Ranunculus aquatilis agg. (Artengruppe Wasserhahnenfuß)	7	w													3			
Salix alba (Silber-Weide)	7	w																
Salix cinerea (Grau-Weide)	7	w																
Scirpus sylvaticus (Wald-Simse)	7	h													V			
Scrophularia nodosa (Knotige Braunwurz)	7	w																
Urtica dioica (Große Brennnessel)	7	h																
Veronica beccabunga (Bachbungen-Ehrenpreis)	7	w																
														<b>Anzahl Rote Liste Arten</b>	<b>2</b>	<b>1</b>	<b>2</b>	
														<b>Anzahl Arten</b>	<b>20</b>			

MS: Mengensystem; M: Mengenangabe, W: Bewertung der Art (FFH-Monitoring), Vs: Vegetationsschicht, St: Status, PA: Autor Phänologie; Ph: Phänologie, Sz: Soziabilität, VS: Vitalitätssystem; V: Vitalität, G: Geschlecht, cf: unsichere Bestimmung, §: Schutz nach BNatSchG, HH: Rote Liste Hamburg, ND: Rote Liste Niedersachsen, SH: Rote Liste Schleswig-Holstein, D: Rote Liste Deutschland

# Erhebungsbogen

**B**

<b>Projekt</b>	Biotopkartierung Hamburg	<b>Interne Nr.</b>	94287
		<b>DK5   DK5-GK</b>	<b>7838</b> 7840
		<b>DK5 - Name</b>	Rahlstedt-Ost
<b>Handlungsbedarf</b>	Nein	<b>Biotop-Nr.   alt</b>	<b>22</b> 51
<b>Bearbeitung</b>	ROG	<b>Kartierung</b>	07.07.2015
<b>Räumliche Abbildung</b>	Fläche	<b>Fläche / Länge [m<sup>2</sup>/m]</b>	4142,5892
<b>Anzahl Abschnitte</b>	1	<b>Breite (lineare Abb.) [m]</b>	

## Teilflächenbeschreibung

<b>Teilflächentyp</b>		<b>Teilflächen-Nr.</b>	2
<b>Biotoptyp</b>	Wiesen- oder Weidetümpel (2000)	<b>Biotoptyp</b>	STG
- Zusatz		- gesetzl. Grundl.	
<b>FFH-LRT</b>	kein Lebensraumtyp nach FFH-Richtlinie	<b>FFH-LRT</b>	kein LRT
<b>Beschreibung</b>		<b>Entw.potential LRT</b>	
Kein LRT.		<b>Hauptfläche</b>	
		<b>Flächenanteil</b>	5 %
		<b>FFH-Unters.Fläche</b>	Nein
		<b>Saatgutfläche</b>	Nein