

# Erhebungsbogen

**B**

<b>Projekt</b>	Biotopkartierung Hamburg	<b>Interne Nr.</b>	119261
		<b>DK5   DK5-GK</b>	<b>7828</b>
		<b>DK5 - Name</b>	Lohbrügge-West
<b>Handlungsbedarf</b>	Nein	<b>Biotop-Nr.   alt</b>	<b>796</b>
<b>Bearbeitung</b>	BRA	<b>Kartierung</b>	12.07.2017
<b>Räumliche Abbildung</b>	Fläche	<b>Fläche / Länge [m<sup>2</sup>/m]</b>	2770,359
<b>Anzahl Abschnitte</b>	1	<b>Breite (lineare Abb.) [m]</b>	

**Gesetzlicher Schutz** **Schutz nur teilweise** **Nein**

<b>Gesamtbewertung</b>	7	Besonders wertvoll
– <b>Alter</b>	7	Biotop hohen Alters, 100 bis 200 Jahre
– <b>Belastungsgrad</b>	7	Flächenhaft geringe oder Vorbelastung mit schwachem Einfluß
– <b>Ökolog. Funktion</b>	7	Sehr hohe Bedeutung in einem Biotopkomplex, für den lokalen Biotopverbund oder als Puffer
– <b>Seltenheit</b>	8	Sehr seltener Biotoptyp, hohe Anteile seltener oder bedrohter Pflges., gesättigtes Artenspektrum, RL-Arten

## Bestandsbeschreibung

Der östliche Teil der Rodelbahn wird seit längerem nicht mehr als Rodelbahn genutzt und beginnt allmählich zuzuwachsen. Es hat sich ein ausgeprägter Pionierwald aus Hängebirken entwickelt, die Stammdicken von bis zu 30 cm und Wuchshöhen um 15 m erreichen. Darunter am Boden wächst eine Strauchschicht, in der v.a. Weißdorn häufig ist, aber auch verschiedene Weidenarten, Eichen-Jungwuchs, Rosen und weitere Ziergehölze. Der Boden zwischen den Pflanzen ist in Bahnen z.T. noch etwas grasreich, wiesenartig offen, z.T. durch die Bäume aber auch recht kräftig überschattet. Das gesamte Gelände fällt von Nord nach Süd um ca. 5 bis 8 m ab und ist seicht geneigt. Der Länge nach gibt es auch einzelne Rillen und am Ostrand steilere Taleinschnitte, die auch etwas kräftiger bewaldet sind. Die Krautvegetation besteht zu sehr hohen Anteilen aus Blaugrüner Segge, Erdbeere nimmt höhere Flächenanteile ein, zwischen den Pflanzen ist aber auch viel offener Boden vorhanden, z.T. Rohboden, z.T. von Moosen bewachsen. Insgesamt mäßig artenreich bewachsen, mit aber einem sehr bedeutenden Bestand von Blaugrüner Segge. Der Bereich ist noch mäßig durchlässig, die Weißdornsträucher bilden aber z.T. auch schon dichtere Gebüsche.

## Vorkommen an Biotoptypen

1	TF	Typ	HF	F.Anteil
2	BTYP	Biotoptyp	- gesetzl. Grundl.	
3	Zusatz	Zusatz zum Biotoptypen		
4	LRT	Lebensraumtyp		
1	1		Ja	100 %
2	WPB	Birken- und Espen-Pionier- oder Vorwald (2000)		

## Räumliche Lage

<b>Lagebeschreibung</b>	Zugewachsener Teil der Rodelbahn in Boberg Ost, rund 50 m südlich des Walter-Hammer-Wegs auf Höhe der Kindertagesstätte Löwenzahn.		
<b>Nachbarnutzung/en</b>	Im Norden ein Wanderweg und weiterer Laubwald, dahinter bebautes Gebiet. Im Westen ein offener Teil des Hangs, der auch als Rodelbahn genutzt wird. Im Süden weitere Waldflächen, im Osten eine Lichtung.		
<b>Rechtswert (X)</b>	578349	<b>Hochwert (Y)</b>	5928809
<b>Bezirk</b>	Bergedorf	<b>Naturraum</b>	Boberger Randmoorgebiet (673.11)
<b>Stadtteil (OT-Nr.)</b>	Lohbrügge (601)	<b>Gemarkung</b>	Boberg (605)
<b>Digitaler Grünplan</b>	<input type="checkbox"/> <b>Hafengesamtgebiet</b>	<input type="checkbox"/> <b>Ramsargebiet</b>	<input type="checkbox"/> <b>EG-Vogelschutzgeb.</b>
<b>Ausgleichsflächen NSG / ND / LSG</b>	<input type="checkbox"/> <b>Biosphärenreservat</b>	<input type="checkbox"/> <b>Nationalpark</b>	<input type="checkbox"/>
<b>FFH-GEBIET</b>	NSG Boberger Niederung [ HH-604 / Anteil: 100% ]		
<b>Wasserschutzgebiet</b>			

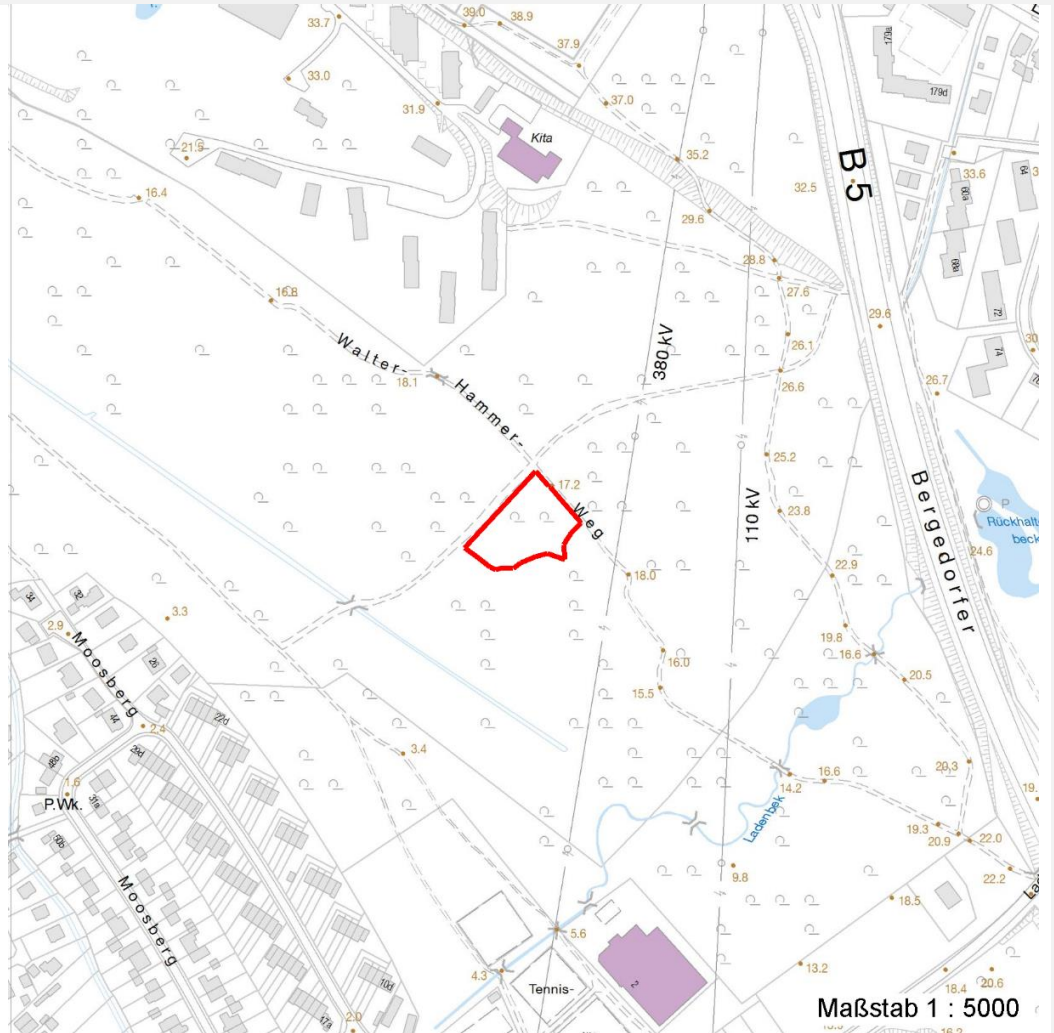
# Erhebungsbogen

**B**

<b>Projekt</b>	Biotopkartierung Hamburg	<b>Interne Nr.</b>	119261
		<b>DK5   DK5-GK</b>	<b>7828</b>
		<b>DK5 - Name</b>	Lohbrügge-West
<b>Handlungsbedarf</b>	Nein	<b>Biotop-Nr.   alt</b>	<b>796</b>
<b>Bearbeitung</b>	BRA	<b>Kartierung</b>	12.07.2017
<b>Räumliche Abbildung</b>	Fläche	<b>Fläche / Länge [m<sup>2</sup>/m]</b>	2770,359
<b>Anzahl Abschnitte</b>	1	<b>Breite (lineare Abb.) [m]</b>	

## Räumliche Lage

### Karte



## Weitere Erhebungsbögen

Interne Nr.	Interne Nr. Zuordnung	DK5	Biotop-Nr.	Kartierung	Zuordnung	DK5 (GK)	Biotop-Nr. (alt)
-------------	-----------------------	-----	------------	------------	-----------	----------	------------------

119261	96769	7828	271	02.07.2015	<		
--------	-------	------	-----	------------	---	--	--

Zuordnung: N = nachfolgende Kartierung, K = weitere Kartierungen (zeitlich vorher oder nachher)

## Foto

Interne Nr.	Index	Dateiname	Aufnahmerichtung
65628	0	7828_796_120717_1.JPG	
65629	0	7828_796_120717_2.JPG	
65630	0	7828_796_120717_6.JPG	
65631	0	7828_796_120717_4.JPG	
65632	0	7828_796_120717_5.JPG	
65633	0	7828_796_120717_3.JPG	

# Erhebungsbogen

**B**

<b>Projekt</b>	Biotopkartierung Hamburg		<b>Interne Nr.</b>	119261
			<b>DK5   DK5-GK</b>	<b>7828</b>
<b>Handlungsbedarf</b>	Nein		<b>DK5 - Name</b>	Lohbrügge-West
<b>Bearbeitung</b>	BRA	<b>Kopie</b>	Nein	<b>Biotop-Nr.   alt</b>
<b>Räumliche Abbildung</b>	Fläche			<b>796</b>
<b>Anzahl Abschnitte</b>	1			<b>Kartierung</b>
				12.07.2017
				<b>Fläche / Länge [m<sup>2</sup>/m]</b>
				2770,359
				<b>Breite (lineare Abb.) [m]</b>

## Weitere Angaben

Merkmal	Wert
<b>Auswertung</b>	
Gefährdung/ Einflüsse	Die Artenvielfalt in der Krautschicht geht allmählich durch die Überschattung durch die Bäume verloren.
Wertgesichtspunkte	Naturnah, strukturreich, teilweise deckungsreich, als Brutvogelhabitat geeignet, insgesamt noch artenreich, Vorkommen gefährdeter Arten.
Maßnahmen	Die Rodelbahn sollte insgesamt wieder für den Publikumsverkehr etwas breiter geöffnet werden, Gehölze sollten reduziert werden.

## Foto

**Fotodatei** 7828\_796\_120717\_1.JPG  
**Bildbeschreibung**  
**Aufnahmerichtung**



**Fotodatei** 7828\_796\_120717\_2.JPG  
**Bildbeschreibung**  
**Aufnahmerichtung**

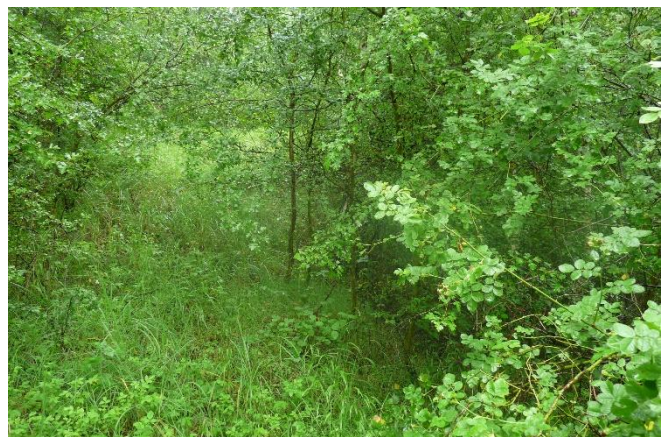


## Foto

**Fotodatei** 7828\_796\_120717\_3.JPG  
**Bildbeschreibung**  
**Aufnahmerichtung**



**Fotodatei** 7828\_796\_120717\_4.JPG  
**Bildbeschreibung**  
**Aufnahmerichtung**



# Erhebungsbogen

**B**

<b>Projekt</b>	Biotopkartierung Hamburg		<b>Interne Nr.</b>	119261
			<b>DK5   DK5-GK</b>	<b>7828</b>
<b>Handlungsbedarf</b>	Nein		<b>DK5 - Name</b>	Lohbrügge-West
<b>Bearbeitung</b>	BRA	<b>Kopie</b>	<b>Biotop-Nr.   alt</b>	796
<b>Räumliche Abbildung</b>	Fläche	Nein	<b>Kartierung</b>	12.07.2017
<b>Anzahl Abschnitte</b>	1		<b>Fläche / Länge [m<sup>2</sup>/m]</b>	2770,359
			<b>Breite (lineare Abb.) [m]</b>	

## Teilflächenbeschreibung

<b>Teilflächentyp</b>		<b>Teilflächen-Nr.</b>	1
<b>Biotoptyp</b>	Birken- und Espen-Pionier- oder Vorwald (2000)	<b>Biotoptyp</b>	WPB
- Zusatz		<b>- gesetzl. Grundl.</b>	
<b>FFH-LRT</b>		<b>FFH-LRT</b>	
<b>Beschreibung</b>		<b>Entw.potential LRT</b>	
		<b>Hauptfläche</b>	Ja
		<b>Flächenanteil</b>	100 %
		<b>FFH-Unters.Fläche</b>	Nein
		<b>Saatgutfläche</b>	Nein

## Weitere Angaben

Merkmal	Wert
<b>Boden</b>	
Feuchte	5 - frisch und mäßig frisch
Reaktion	6 - schwach sauer
Stickstoffgehalt	4 - mäßig bis stickstoffarm
<b>Standort, Relief</b>	
Belichtung	7 - halbsonnig
<b>Veg. - Zeigerwerte</b>	
Mahdverträglichkeit	4 - schnittempfindlich bis mäßig schnittverträglich
Futterwert	3 - geringwertiges Futter
Anz. Giftpflanzen	1
Anz. Wechselfeuchtezeiger	4
Anz. Überschwemmungsz.	0
Anz. Magerkeitszeiger (N < 4)	9
Anteil Magerkeitszeiger (N < 4)	11 %
<b>Veg. - Soziologie</b>	
BfN Schlüssel	@9999@ - Laubwälder und verwandte Ges.

## Zeigerwerte der Pflanzenartenliste (Auswertung)

<b>Standort</b>	<b>Belichtung</b>	halbsonnig	6,7
<b>Boden</b>	<b>Feuchte</b>	frisch und mäßig frisch	5,1
	<b>Stickstoff (N)</b>	mäßig bis stickstoffarm	4,3
	<b>Reaktion</b>	schwach sauer	6,3
<b>Vegetation</b>	<b>Mahdverträglichkeit</b>	schnittempfindlich bis mäßig schnittverträglich	4,2
<b>Zeigerwerte</b>	<b>Futterwert</b>	geringwertiges Futter	3,4
	<b>Wechselfeuchteanzeiger</b>		4
	<b>Giftpflanzen</b>		1
	<b>Überschw.anzeiger</b>		0

## Pflanzenartenliste

Gruppe / Pflanzenart	MS	M	W	Vs	St	PA	Ph	Sz	VS	V	G	cf	§	Rote Liste			
														HH	ND	SH	D
<b>Tracheobionta (Gefäßpflanzen)</b>																	
Acer campestre (Feld-Ahorn)	7	w		-	-						-						

# Erhebungsbogen

**B**

<b>Projekt</b>	Biotopkartierung Hamburg		<b>Interne Nr.</b>	119261
			<b>DK5   DK5-GK</b>	<b>7828</b>
<b>Handlungsbedarf</b>	Nein		<b>DK5 - Name</b>	Lohbrügge-West
<b>Bearbeitung</b>	BRA	<b>Kopie</b>	<b>Biotop-Nr.   alt</b>	<b>796</b>
<b>Räumliche Abbildung</b>	Fläche	Nein	<b>Kartierung</b>	12.07.2017
<b>Anzahl Abschnitte</b>	1		<b>Fläche / Länge [m<sup>2</sup>/m]</b>	2770,359
			<b>Breite (lineare Abb.) [m]</b>	

## Pflanzenartenliste

Gruppe / Pflanzenart	MS	M	W	Vs	St	PA	Ph	Sz	VS	V	G	cf	§	Rote Liste				
														HH	ND	SH	D	
Agrimonia eupatoria (Gewöhnlicher Odermennig)	7	z		-	-						-			3		V		
Agrostis capillaris (Rotes Straußgras)	7	h		-	-						-							
Betula pendula (Hänge-Birke)	7	h		-	-						-							
Brachypodium sylvaticum (Wald-Zwenke)	7	z		-	-						-			3				
Briza media (Gewöhnliches Zittergras)	7	z		-	-						-			1		2		
Calamagrostis epigejos (Land-Reitgras)	7	w		-	-						-							
Carex flacca (Blaugrüne Segge)	7	h		-	-						-			1		V		
Clematis vitalba (Gewöhnliche Waldrebe)	7	w		-	-						-							
Cornus sanguinea (Roter Hartriegel)	7	w		-	-						-							
Crataegus monogyna (Eingrifflicher Weißdorn)	7	w		K1	-						-							
Crataegus monogyna (Eingrifflicher Weißdorn)	7	z		-	-						-							
Dactylis glomerata (Wiesen-Knäuelgras)	7	w		-	-						-							
Danthonia decumbens (Dreizahn)	7	w		-	-						-			2		3		V
Deschampsia flexuosa (Draht-Schmiele)	7	w		-	-						-							
Elymus repens (Gewöhnliche Quecke)	7	w		-	-						-							
Fragaria vesca (Wald-Erdbeere)	7	z		-	-						-			3				
Galium album (Weißes Labkraut)	7	w		-	-						-							
Geum urbanum (Echte Nelkenwurz)	7	w		-	-						-							
Holcus lanatus (Wolliges Honiggras)	7	w		-	-						-							
Hypericum perforatum (Echtes Johanniskraut)	7	w		-	-						-							
Lathyrus pratensis (Wiesen-Platterbse)	7	w		-	-						-							
Ligustrum vulgare (Gemeiner Liguster)	7	w		-	-						-							
Lonicera periclymenum (Wald-Geißblatt)	7	w		-	-						-							
Lotus corniculatus (Gewöhnlicher Hornklee)	7	w		-	-						-						V	
Malva moschata (Moschus-Malve)	7	w		-	-						-					3		
Molinia caerulea (Blaues Pfeifengras)	7	w		-	-						-							
Phragmites australis (Schilf)	7	w		-	-						-							
Plantago lanceolata (Spitz-Wegerich)	7	w		-	-						-							
Populus tremula (Zitter-Pappel)	7	h		-	-						-							
Pyrola rotundifolia (Rundblättriges Wintergrün)	7	w		-	-						-			1	3	1	3	
Quercus robur (Stiel-Eiche)	7	w		-	-						-							
Ranunculus acris (Scharfer Hahnenfuß)	7	w		-	-						-							
Rosa canina (Hunds-Rose)	7	w		-	-						-							
Rosa rubiginosa (Wein-Rose)	7	w		-	-						-			G				
Rubus caesius (Kratzbeere)	7	w		-	-						-							
Rubus fruticosus agg. (Artengruppe Echte Brombeere)	7	w		-	-						-							
Salix caprea (Sal-Weide)	7	w		-	-						-							
Senecio jacobaea (Jakobs-Greiskraut)	7	w		-	-						-							
Sorbus aucuparia (Eberesche)	7	w		-	-						-							
Taraxacum spec. (Löwenzahn)	7	w		-	-						-							
Trifolium medium (Mittlerer Klee)	7	z		-	-						-							
Viburnum opulus (Gewöhnlicher Schneeball)	7	w		-	-						-							
														<b>Anzahl Rote Liste Arten</b>				
														8	1	7	2	
														<b>Anzahl Arten</b>				
														42				

MS: Mengensystem; M: Mengenangabe, W: Bewertung der Art (FFH-Monitoring), Vs: Vegetationsschicht, St: Status, PA: Autor Phänologie; Ph: Phänologie, Sz: Soziabilität, VS: Vitalitätssystem; V: Vitalität, G: Geschlecht, cf: unsichere Bestimmung, §: Schutz nach BNatSchG, HH: Rote Liste Hamburg, Nds: Rote Liste Niedersachsen, SH: Rote Liste Schleswig-Holstein, D: Rote Liste Deutschland

## Erhebungsbogen

**B**

<b>Projekt</b>	Biotopkartierung Hamburg			<b>Interne Nr.</b>	119261
				<b>DK5   DK5-GK</b>	<b>7828</b>
				<b>DK5 - Name</b>	Lohbrügge-West
<b>Handlungsbedarf</b>	Nein			<b>Biotop-Nr.   alt</b>	<b>796</b>
<b>Bearbeitung</b>	BRA	<b>Kopie</b>	Nein	<b>Kartierung</b>	12.07.2017
<b>Räumliche Abbildung</b>	Fläche			<b>Fläche / Länge [m<sup>2</sup>/m]</b>	2770,359
<b>Anzahl Abschnitte</b>	1			<b>Breite (lineare Abb.) [m]</b>	