

Erhebungsbogen

B

Projekt	Biotopkartierung Hamburg	Interne Nr.	119255
		DK5 DK5-GK	7828
		DK5 - Name	Lohbrügge-West
Handlungsbedarf	Nein	Biotop-Nr. alt	790
Bearbeitung	BRA	Kartierung	11.07.2017
Räumliche Abbildung	Fläche	Fläche / Länge [m²/m]	16747,1326
Anzahl Abschnitte	1	Breite (lineare Abb.) [m]	

Gesetzlicher Schutz		Schutz nur teilweise	Nein
----------------------------	--	-----------------------------	-------------

Gesamtbewertung	6	Wertvoll
– Alter	4	Biotop mittleren Alters, 10 bis 20 Jahre
– Belastungsgrad	7	Flächenhaft geringe oder Vorbelastung mit schwachem Einfluß
– Ökolog. Funktion	6	Hohe Bedeutung in einem Biotopkomplex, für den lokalen Biotopverbund oder als Puffer
– Seltenheit	6	Seltener Biotoptyp, ohne seltene oder bedrohte Pflges., ungesättigtes Artenspektrum, reliktsche RL-Arten

Bestandsbeschreibung

Pionierwald aus v.a. Espen, mit eingestreuter Hänge-Birke. Mit ost-westlich verlaufenden Erdwällen, die vermutlich auf den ehemaligen Bodenabbau zurückgehen. Am Boden etwas wellig mit Niveauunterschieden von ca. 1 m innerhalb der Fläche, mit leichtem Gefälle von Nord nach Süd. In einzelnen Rinnen sammelt sich offenbar zeitweilig Wasser, Teilflächen sind durch Wasserüberstauung z.T. unbewachsen. Über größere Anteile des Waldbodens erstreckt sich sehr viel Blaugrüne Segge und Wald-Zwenke und es entwickelt sich etwas Gebüsch aus Kratzbeere. Vorkommen von Feldahorn, Heckenkirsche, Vogelkirsche und Hartriegel am Waldboden deuten darauf hin, dass eventuell auch eine Pflanzung von Gehölzen stattgefunden hat, die jedoch durch den intensiv entwickelten Pionierwald ausgeschattet wird. Die Stammdicken liegen bei einigen Espen bei etwa 30 bis 35 cm, zahlreiche Bäume haben nur etwa 10 bis 20 cm Stammdicke, der Wald ist im Allgemeinen offenbar noch relativ jung und in der Krautschicht mäßig artenreich ausgeprägt. Der Bestand ist am Südrand, am Übergang zu dem dort verlaufenden Wanderweg und in dem Bereich, wo er stärker besonnt ist, wesentlich artenreicher und blütenreicher aufgewachsen. Die größte Artenvielfalt findet sich in diesem Randbereich.

Vorkommen an Biotoptypen

1	TF	Typ	HF	F.Anteil
2	BTYP	Biotoptyp	- gesetzl. Grundl.	
3	Zusatz	Zusatz zum Biotoptypen		
4	LRT	Lebensraumtyp		
1	1		Ja	100 %
2	WPB	Birken- und Espen-Pionier- oder Vorwald (2000)		

Räumliche Lage

Lagebeschreibung	Größere Pionierwaldfläche am seichten Hang in der Boberger Niederung, südlich der Kreuzung der Wanderwege, rund 300 m südlich des Boberger Krankenhauses.		
Nachbarnutzung/en	Im Norden und Westen Wanderwege, im Südwesten ebenfalls. Ansonsten umgeben von weiteren Pionierwaldgebieten, z.T. auf feuchten Böden.		
Rechtswert (X)	578292	Hochwert (Y)	5928702
Bezirk	Bergedorf	Naturraum	Boberger Randmoorgebiet (673.11)
Stadtteil (OT-Nr.)	Lohbrügge (601)	Gemarkung	Boberg (605)
Digitaler Grünplan	<input type="checkbox"/> Hafengesamtgebiet	<input type="checkbox"/> Ramsargebiet	<input type="checkbox"/> EG-Vogelschutzgeb.
Ausgleichsflächen NSG / ND / LSG	<input checked="" type="checkbox"/> Biosphärenreservat	<input type="checkbox"/> Nationalpark	<input type="checkbox"/>
FFH-GEBIET	NSG Boberger Niederung [HH-604 / Anteil: 100%]		
Wasserschutzgebiet			

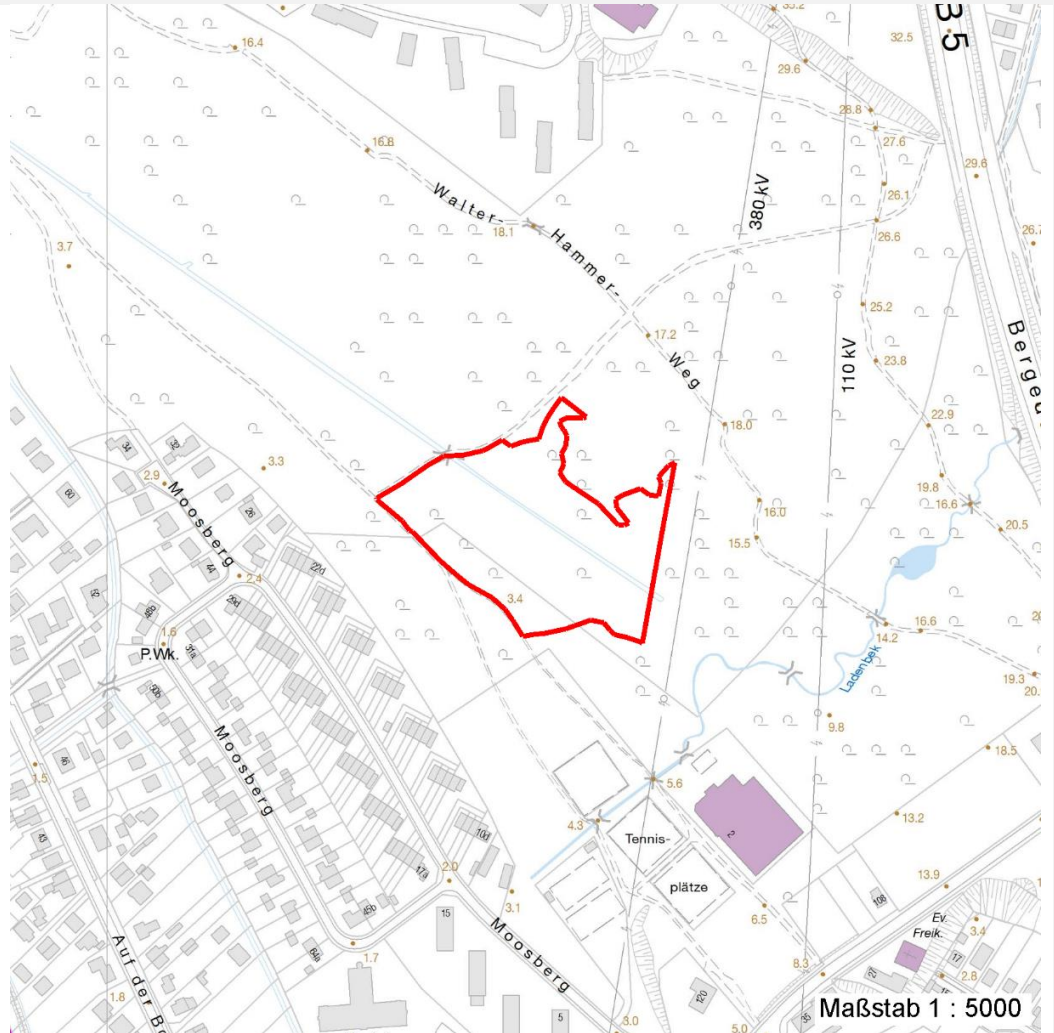
Erhebungsbogen

B

Projekt	Biotopkartierung Hamburg	Interne Nr.	119255
		DK5 DK5-GK	7828
		DK5 - Name	Lohbrügge-West
Handlungsbedarf	Nein	Biotop-Nr. alt	790
Bearbeitung	BRA	Kartierung	11.07.2017
Räumliche Abbildung	Fläche	Fläche / Länge [m²/m]	16747,1326
Anzahl Abschnitte	1	Breite (lineare Abb.) [m]	

Räumliche Lage

Karte



Weitere Erhebungsbögen

Interne Nr.	Interne Nr. Zuordnung	DK5	Biotop-Nr.	Kartierung	Zuordnung	DK5 (GK)	Biotop-Nr. (alt)
119255	64053	7828	36	02.10.2007	/	7830	56
119255	96769	7828	271	02.07.2015	/		

Zuordnung: N = nachfolgende Kartierung, K = weitere Kartierungen (zeitlich vorher oder nachher)

Foto

Interne Nr.	Index	Dateiname	Aufnahmerichtung
65591	0	7828_790_110717_1.JPG	
65592	0	7828_790_110717_2.JPG	
65593	0	7828_790_110717_3.JPG	
65594	0	7828_790_110717_8.JPG	
65595	0	7828_790_110717_5.JPG	
65596	0	7828_790_110717_6.JPG	
65597	0	7828_790_110717_7.JPG	

29.09.2022

Erhebungsbogen

B

Projekt	Biotopkartierung Hamburg	Interne Nr.	119255
Handlungsbedarf	Nein	DK5 DK5-GK	7828
Bearbeitung	BRA	DK5 - Name	Lohbrügge-West
Räumliche Abbildung	Fläche	Biotop-Nr. alt	790
Anzahl Abschnitte	1	Kartierung	11.07.2017
		Fläche / Länge [m²/m]	16747,1326
		Breite (lineare Abb.) [m]	

Foto

Interne Nr.	Index	Dateiname	Aufnahmerichtung
65598	0	7828_790_110717_4.JPG	

Weitere Angaben

Merkmal	Wert
Auswertung	
Gefährdung/ Einflüsse	Nur mäßig artenreich, größtenteils stark ausgeschattet, Pflanzungen standortfremder Gehölze in der Vergangenheit.
Wertgesichtspunkte	Strukturreich, naturnaher Aufwuchs heimischer Pionierarten, in den Randbereichen offen und artenreich.
Maßnahmen	Keine. Weitere Pflanzungen unterlassen.

Foto

Fotodatei	7828_790_110717_1.JPG	Fotodatei	7828_790_110717_2.JPG
Bildbeschreibung		Bildbeschreibung	
Aufnahmerichtung		Aufnahmerichtung	



Erhebungsbogen

B

Projekt	Biotopkartierung Hamburg	Interne Nr.	119255
		DK5 DK5-GK	7828
		DK5 - Name	Lohbrücke-West
Handlungsbedarf	Nein	Biotop-Nr. alt	790
Bearbeitung	BRA	Kartierung	11.07.2017
Räumliche Abbildung	Fläche	Fläche / Länge [m²/m]	16747,1326
Anzahl Abschnitte	1	Breite (lineare Abb.) [m]	

Foto

Fotodatei 7828_790_110717_3.JPG

Bildbeschreibung
Aufnahmerichtung



Fotodatei 7828_790_110717_4.JPG

Bildbeschreibung
Aufnahmerichtung



Teilflächenbeschreibung

Teilflächentyp		Teilflächen-Nr.	1
Biotoptyp	Birken- und Espen-Pionier- oder Vorwald (2000)	Biotoptyp	WPB
- Zusatz		- gesetzl. Grundl.	
FFH-LRT		FFH-LRT	
Beschreibung		Entw.potential LRT	
		Hauptfläche	Ja
		Flächenanteil	100 %
		FFH-Unters.Fläche	Nein
		Saatgutfläche	Nein

Weitere Angaben

Merkmal	Wert
Boden	
Feuchte	5 - frisch und mäßig frisch
Reaktion	7 - neutral
Stickstoffgehalt	5 - mäßig stickstoffarm
Standort, Relief	
Belichtung	6 - halbsonnig bis halbschattig
Veg. - Zeigerwerte	
Anz. Wechselfeuchtezeiger	4
Anz. Überschwemmungsz.	1
Anz. Magerkeitszeiger (N < 4)	8
Anteil Magerkeitszeiger (N < 4)	5 %
Veg. - Soziologie	
BfN Schlüssel	30 - Molinio-Arrhenatheretea (Grünland-Ges.) 40.0.01.02 - Trifolion medii (Mittelklee-Krautsäume) 48 - Quercu-Fagetea (Reichere Laubwälder und Gebüsche) 48.0.02 - Quercetalia robori-petraeae (Saure Eichenmichwälder)

Erhebungsbogen

B

Projekt	Biotopkartierung Hamburg		Interne Nr.	119255	
			DK5 DK5-GK	7828	
			DK5 - Name	Lohbrügge-West	
Handlungsbedarf	Nein		Biotop-Nr. alt	790	
Bearbeitung	BRA	Kopie	Nein	Kartierung	11.07.2017
Räumliche Abbildung	Fläche			Fläche / Länge [m²/m]	16747,1326
Anzahl Abschnitte	1			Breite (lineare Abb.) [m]	

Zeigerwerte der Pflanzenartenliste (Auswertung)

Standort	Belichtung	halbsonnig bis halbschattig	5,9
Boden	Feuchte	frisch und mäßigfrisch	5,2
	Stickstoff (N)	mäßig stickstoffarm	5,2
	Reaktion	neutral	6,8
Vegetation	Mahdverträglichkeit	schnittempfindlich (nur Herbstschnitt verträglich)	2,9
Zeigerwerte	Futterwert	geringwertiges Futter	2,6
	Wechselfeuchteanzeiger		4
	Giftpflanzen		0
	Überschw.anzeiger		1

Pflanzenartenliste

Gruppe / Pflanzenart	MS	M	W	Vs	St	PA	Ph	Sz	VS	V	G	cf	Rote Liste			
													§	HH	ND	SH
Tracheobionta (Gefäßpflanzen)																
Acer campestre (Feld-Ahorn)	7	w		-	-						-					
Acer platanoides (Spitz-Ahorn)	7	w		-	-						-					
Agrimonia eupatoria (Gewöhnlicher Odermennig)	7	w		-	-						-		3		V	
Agrostis capillaris (Rotes Straußgras)	7	w		-	-						-					
Betula pendula (Hänge-Birke)	7	h		-	-						-					
Brachypodium sylvaticum (Wald-Zwenke)	7	z		-	-						-		3			
Carex flacca (Blaugrüne Segge)	7	h		-	-						-		1		V	
Circaea lutetiana (Gewöhnliches Hexenkraut)	7	w		-	-						-					
Cornus sanguinea (Roter Hartriegel)	7	w		-	-						-					
Corylus avellana (Haselnuss)	7	w		-	-						-					
Crataegus monogyna (Eingrifflicher Weißdorn)	7	z		-	-						-					
Crataegus monogyna (Eingrifflicher Weißdorn)	7	z		K1	-						-					
Dactylis glomerata (Wiesen-Knäuelgras)	7	w		-	-						-					
Danthonia decumbens (Dreizahn)	7	w		-	-						-		2		3 V	
Deschampsia cespitosa (Rasen-Schmiele)	7	w		-	-						-					
Deschampsia flexuosa (Draht-Schmiele)	7	w		-	-						-					
Dryopteris filix-mas (Gewöhnlicher Wurmfarne)	7	w		-	-						-					
Festuca arundinacea (Rohr-Schwingel)	7	w		-	-						-					
Festuca gigantea (Riesen-Schwingel)	7	w		-	-						-					
Festuca rubra (Rot-Schwingel)	7	w		-	-						-					
Fragaria vesca (Wald-Erdbeere)	7	w		-	-						-		3			
Fraxinus excelsior (Gewöhnliche Esche)	7	h		K1	-						-					
Fraxinus excelsior (Gewöhnliche Esche)	7	w		-	-						-					
Galium album (Weißes Labkraut)	7	w		-	-						-					
Hedera helix (Efeu)	7	w		-	-						-					
Ilex aquifolium (Stechpalme)	7	w		-	-						-		b			
Ligustrum vulgare (Gemeiner Liguster)	7	w		-	-						-					
Lonicera periclymenum (Wald-Geißblatt)	7	w		-	-						-					
Lonicera xylosteum (Rote Heckenkirsche)	7	z		-	-						-					
Populus tremula (Zitter-Pappel)	7	h		-	-						-					
Populus x canescens (Grau-Pappel)	7	w		-	-						-					
Prunus avium (Vogel-Kirsche)	7	w		-	-						-					
Prunus spinosa (Schlehe)	7	w		-	-						-					

Erhebungsbogen

B

Projekt	Biotopkartierung Hamburg		Interne Nr.	119255
			DK5 DK5-GK	7828
Handlungsbedarf	Nein		DK5 - Name	Lohbrügge-West
Bearbeitung	BRA	Kopie	Biotop-Nr. alt	790
Räumliche Abbildung	Fläche	Nein	Kartierung	11.07.2017
Anzahl Abschnitte	1		Fläche / Länge [m²/m]	16747,1326
			Breite (lineare Abb.) [m]	

Pflanzenartenliste

Gruppe / Pflanzenart	MS	M	W	Vs	St	PA	Ph	Sz	VS	V	G	cf	§	Rote Liste			
														HH	ND	SH	D
Pyrola minor (Kleines Wintergrün)	7	w		-	-						-			1	3	3	3
Pyrola rotundifolia (Rundblättriges Wintergrün)	7	w		-	-						-			1	3	1	3
Rubus caesius (Kratzbeere)	7	z		-	-						-						
Salix cinerea (Grau-Weide)	7	w		-	-						-						
Salix purpurea (Purpur-Weide)	7	w		-	-						-						
Sorbus aucuparia (Eberesche)	7	w		-	-						-						
Taraxacum spec. (Löwenzahn)	7	w		-	-						-						
Trifolium medium (Mittlerer Klee)	7	w		-	-						-						
Viburnum lantana (Wolliger Schneeball)	7	w		-	-						-						
Viburnum opulus (Gewöhnlicher Schneeball)	7	w		-	-						-						
Viola riviniana (Hain-Veilchen)	7	z		-	-						-						
Viola spec. (Veilchen, Stiefmütterchen)	7	w		-	-						-						
Anzahl Rote Liste Arten														7	2	5	3
Anzahl Arten														43			

MS: Mengensystem; M: Mengenangabe, W: Bewertung der Art (FFH-Monitoring), Vs: Vegetationsschicht, St: Status, PA: Autor Phänologie; Ph: Phänologie, Sz: Soziabilität, VS: Vitalitätssystem; V: Vitalität, G: Geschlecht, cf: unsichere Bestimmung, §: Schutz nach BNatSchG, HH: Rote Liste Hamburg, Nds: Rote Liste Niedersachsen, SH: Rote Liste Schleswig-Holstein, D: Rote Liste Deutschland