

Erhebungsbogen

B

Projekt	Biotopkartierung Hamburg		Interne Nr.	105580	
			DK5 DK5-GK	7828	7830
Handlungsbedarf	Nein		DK5 - Name	Lohbrügge-West	
Bearbeitung	CLA	Kopie	Biotop-Nr. alt	760	68
Räumliche Abbildung	Fläche	Nein	Kartierung	15.08.2016	
Anzahl Abschnitte	1		Fläche / Länge [m²/m]	6012,2723	
			Breite (lineare Abb.) [m]		

Gesetzlicher Schutz kein gesetzl. Schutz **kein gesetzlich geschütztes Biotop** **Schutz nur teilweise** **Nein**

Gesamtbewertung	6	Wertvoll
– Alter	6	Biotop mittleren Alters, 50 bis 100 Jahre
– Belastungsgrad	5	Flächenhaft mittlere oder örtlich starke Belastung
– Ökolog. Funktion	7	Sehr hohe Bedeutung in einem Biotopkomplex, für den lokalen Biotopverbund oder als Puffer
– Seltenheit	6	Seltener Biotoptyp, ohne seltene oder bedrohte Pflges., ungesättigtes Artenspektrum, reliktsche RL-Arten

Bestandsbeschreibung

Heterogener, teils lockerer Gehölzbestand, der im Zusammenhang mit Nachbargehölzen (auch auf dem Krankenhausgelände) Waldcharakter entwickelt. Integriert ist ein alter Knick mit Hainbuchen. Ein Weg führt durch den Biotop, der offenbar als Parkanlage verstanden wird: Es gibt Zierstrauchunterpflanzung. Eine Pappel erreicht 96cm Stammdurchmesser, die Eichen bis etwa 48cm.

Vorkommen an Biotoptypen

1	TF	Typ	HF	F.Anteil
2	BTYP	Biotoptyp		- gesetzl. Grundl.
3	Zusatz	Zusatz zum Biotoptypen		
4	LRT	Lebensraumtyp		
1	1		Ja	100 %
2	WCM	Eichen-Hainbuchenwald mittlerer bis trockener Standorte (2000)		
3	2	schwaches bis mittleres Baumholz, Brusthöhendurchmesser 13 - < 50 cm (2)		
1	2			0 %
2	HWB	Durchgewachsener Knick (2000)		

Räumliche Lage

Lagebeschreibung	ne Krankenhaus		Hochwert (Y)	5929164
Nachbarnutzung/en	Krankenhaus, Hundesport, weitere Gehölze		Naturraum	Boberger Randmoorgebiet (673.11)
Rechtswert (X)	578294		Gemarkung	Boberg (605)
Bezirk	Bergedorf		Ramsargebiet	<input type="checkbox"/> EG-Vogelschutzgeb. <input type="checkbox"/>
Stadtteil (OT-Nr.)	Lohbrügge (601)		Nationalpark	<input type="checkbox"/>
Digitaler Grünplan	<input checked="" type="checkbox"/> Hafengesamtgebiet	<input type="checkbox"/>		
Ausgleichsflächen	<input type="checkbox"/> Biosphärenreservat	<input type="checkbox"/>		
NSG / ND / LSG	LSG Boberg [HH-2048 / Anteil: 83%]			
FFH-GEBIET				
Wasserschutzgebiet				

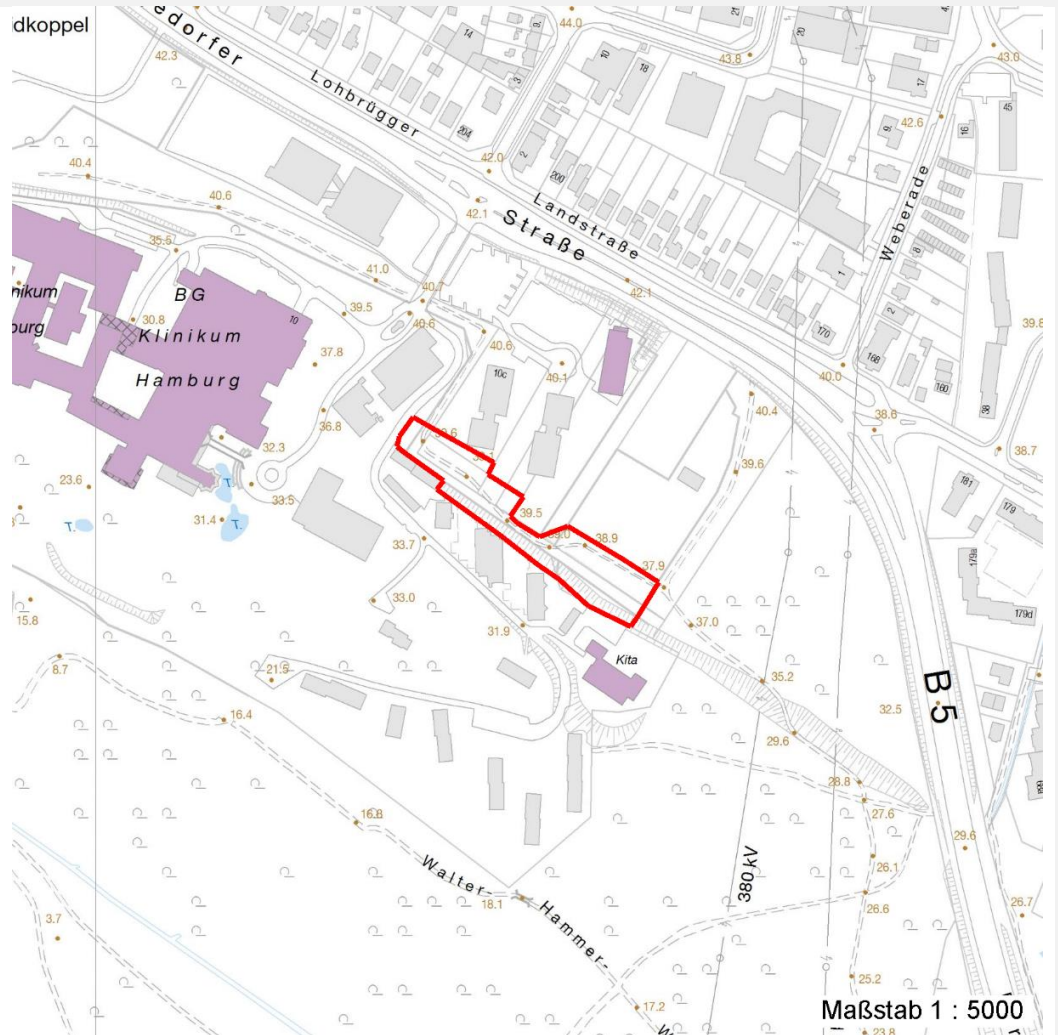
Erhebungsbogen

B

Projekt	Biotopkartierung Hamburg		Interne Nr.	105580	
Handlungsbedarf	Nein		DK5 DK5-GK	7828	7830
Bearbeitung	CLA		DK5 - Name	Lohbrügge-West	
Räumliche Abbildung	Fläche		Biotop-Nr. alt	760	68
Anzahl Abschnitte	1		Kartierung	15.08.2016	
			Fläche / Länge [m²/m]	6012,2723	
			Breite (lineare Abb.) [m]		

Räumliche Lage

Karte



Weitere Erhebungsbögen

Interne Nr.	Interne Nr. Zuordnung	DK5	Biotop-Nr.	Kartierung	Zuordnung	DK5 (GK)	Biotop-Nr. (alt)
105580	64112	7828	21	15.07.1998	<	7830	31
105580	64117	7828	48	10.10.2007	<	7830	68
105580	64080	7828	104	30.07.1998	<	7830	10059
105580	63964	7828	105	30.07.1998	<	7830	10060
105580	64235	7828	205	15.07.1998	/	7830	16

Zuordnung: N = nachfolgende Kartierung, K = weitere Kartierungen (zeitlich vorher oder nachher)

Foto

Interne Nr.	Index	Dateiname	Aufnahmerichtung
57306	0	7828_760_150816_4.JPG	
57307	0	7828_760_150816_2.JPG	
57308	0	7828_760_150816_3.JPG	
57725	0	7828_760_150816_1.JPG	

29.09.2022

Erhebungsbogen

B

Projekt	Biotopkartierung Hamburg	Interne Nr.	105580
		DK5 DK5-GK	7828 7830
Handlungsbedarf	Nein	DK5 - Name	Lohbrügge-West
Bearbeitung	CLA	Biotop-Nr. alt	760 68
Räumliche Abbildung	Fläche	Kartierung	15.08.2016
Anzahl Abschnitte	1	Fläche / Länge [m²/m]	6012,2723
		Breite (lineare Abb.) [m]	

Weitere Angaben

Merkmal	Wert
Auswertung	
Gefährdung/ Einflüsse	Freilaufende Hunde Intensive Nutzung oder Pflege Gärtnerische Pflege Starker Erholungsdruck
Wertgesichtspunkte	Teil eines größeren Biotopkomplexes Bestandteil der historischen Kulturlandschaft Naturnahes Element in beeinträchtigter Umgebung Strukturvielfalt Vorkommen seltener Pflanzen Wertvoller Altbaumbestand Wichtige Pufferfunktion
zoologisch bedeutsame Strukturen	Dichte spontane Gebüsche Große Einzelbäume Spontane Vegetation jeder Form
Bedeutung für Tiergruppe	Vögel Insekten, allgemein Kleinsäuger
Maßnahmen	Ziersträucher entfernen, natürlicher Entwicklung überlassen

Erhebungsbogen

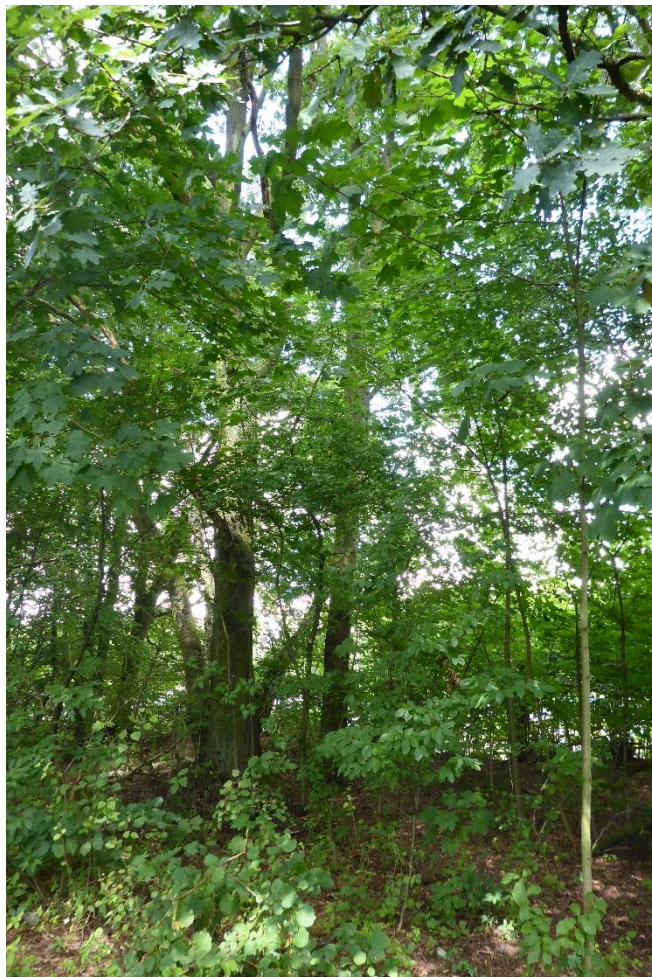
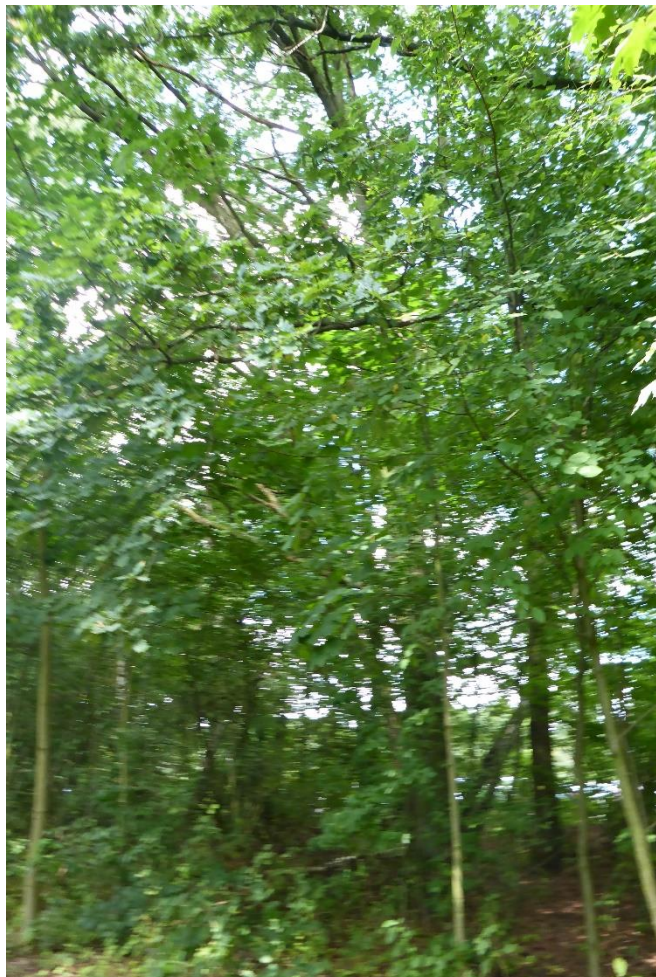
B

Projekt	Biotopkartierung Hamburg	Interne Nr.	105580
Handlungsbedarf	Nein	DK5 DK5-GK	7828 7830
Bearbeitung	CLA	DK5 - Name	Lohbrücke-West
Räumliche Abbildung	Fläche	Biotop-Nr. alt	760 68
Anzahl Abschnitte	1	Kartierung	15.08.2016
		Fläche / Länge [m²/m]	6012,2723
		Breite (lineare Abb.) [m]	

Foto

Fotodatei 7828_760_150816_3.JPG
Bildbeschreibung k.A.
Aufnahmerichtung

Fotodatei 7828_760_150816_4.JPG
Bildbeschreibung k.A.
Aufnahmerichtung



Erhebungsbogen

B

Projekt	Biotopkartierung Hamburg	Interne Nr.	105580
Handlungsbedarf	Nein	DK5 DK5-GK	7828 7830
Bearbeitung	CLA	DK5 - Name	Lohbrügge-West
Räumliche Abbildung	Fläche	Biotop-Nr. alt	760 68
Anzahl Abschnitte	1	Kartierung	15.08.2016
		Fläche / Länge [m²/m]	6012,2723
		Breite (lineare Abb.) [m]	

Foto

Fotodatei	7828_760_150816_1.JPG	Fotodatei	7828_760_150816_2.JPG
Bildbeschreibung	k.A.	Bildbeschreibung	k.A.
Aufnahmerichtung		Aufnahmerichtung	



Teilflächenbeschreibung

Teilflächentyp		Teilflächen-Nr.	1
Biotoptyp	Eichen-Hainbuchenwald mittlerer bis trockener Standorte (2000)	Biotoptyp	WCM
- Zusatz	schwaches bis mittleres Baumholz, Brusthöhendurchmesser 13 - < 50 cm (2)	- gesetzl. Grundl.	
FFH-LRT Beschreibung		FFH-LRT Entw.potential LRT	
		Hauptfläche	Ja
		Flächenanteil	100 %
		FFH-Unters.Fläche	Nein
		Saatgutfläche	Nein

Weitere Angaben

Merkmal	Wert
Boden	
Feuchte	5 - frisch und mäßig frisch
Stickstoffgehalt	7 - stickstoffreich
Standort, Relief	
Zusätze - Btyp	- - schlechte Ausprägung (strukturarm, gestört, fragmenthaft, arm an typischen Arten)
	4 - sehr starkes Baumholz, Brusthöhendurchmesser über 80 cm
Veg. - Soziologie	
BfN Schlüssel	48.0.04.02 - Carpinion (Hainbuchen-Mischwälder)

Erhebungsbogen

B

Projekt	Biotopkartierung Hamburg		Interne Nr.	105580	
			DK5 DK5-GK	7828	7830
Handlungsbedarf	Nein		DK5 - Name	Lohbrügge-West	
Bearbeitung	CLA	Kopie	Nein	Biotop-Nr. alt	760 68
Räumliche Abbildung	Fläche		Kartierung	15.08.2016	
Anzahl Abschnitte	1		Fläche / Länge [m²/m]	6012,2723	
			Breite (lineare Abb.) [m]		

Zeigerwerte der Pflanzenartenliste (Auswertung)

Standort	Belichtung	halbschattig	5,4
Boden	Feuchte	mäßig feucht und wechselfeucht	5,7
	Stickstoff (N)	stickstoffreich	7
	Reaktion	neutral	6,5
Vegetation	Mahdverträglichkeit	schnittempfindlich bis mäßig schnittverträglich	4,1
Zeigerwerte	Futterwert	sehr geringwertiges Futter	2,1
	Wechselfeuchteanzeiger		0
	Giftpflanzen		0
	Überschw.anzeiger		2

Pflanzenartenliste

Gruppe / Pflanzenart	MS	M	W	Vs	St	PA	Ph	Sz	VS	V	G	cf	§	Rote Liste					
														HH	ND	SH	D		
Tracheobionta (Gefäßpflanzen)																			
Acer campestre (Feld-Ahorn)	7	h																	
Acer platanoides (Spitz-Ahorn)	7	h																	
Acer pseudoplatanus (Berg-Ahorn)	7	h																	
Aegopodium podagraria (Giersch)	7	h																	
Betula pendula (Hänge-Birke)	7	z																	
Carpinus betulus (Hainbuche)	7	h																	
Chelidonium majus (Schöllkraut)	7	z																	
Corylus avellana (Haselnuss)	7	z																	
Crataegus monogyna (Eingrifflicher Weißdorn)	7	l																	
Fallopia japonica (Japanischer Staudenknöterich)	7	l																	
Galeobdolon argentatum (Garten Goldnessel)	7	l																	
Geranium robertianum (Stinkender Storchschnabel)	7	z																	
Geum urbanum (Echte Nelkenwurz)	7	z																	
Glechoma hederacea (Gundermann)	7	h																	
Humulus lupulus (Hopfen)	7	l																	
Ilex aquifolium (Stechpalme)	7	z											b						
Juglans regia (Echte Walnuss)	7	w													D				
Parthenocissus inserta (Wilder Wein)	7	w																	
Poa nemoralis (Hain-Rispengras)	7	l																	
Populus spec. (Pappel)	7	z																	
Populus tremula (Zitter-Pappel)	7	z																	
Prunus serotina (Späte Traubenkirsche)	7	w																	
Quercus petraea (Trauben-Eiche)	7	w																	
Quercus robur (Stiel-Eiche)	7	h																	
Rubus spec. (Brombeeren unbestimmt)	7	h																	
Sambucus nigra (Schwarzer Holunder)	7	h																	
Symphoricarpos albus (Schneebeere)	7	l																	
Taxus baccata (Gemeine Eibe)	7	w											b	3	V				
Urtica dioica (Große Brennessel)	7	h																	
														Anzahl Rote Liste Arten			1	1	1
														Anzahl Arten			29		

MS: Mengensystem; M: Mengenangabe, W: Bewertung der Art (FFH-Monitoring), Vs: Vegetationsschicht, St: Status, PA: Autor Phänologie; Ph: Phänologie, Sz: Soziabilität, VS: Vitalitätssystem; V: Vitalität, G: Geschlecht, cf: unsichere Bestimmung, §: Schutz nach BNatSchG, HH: Rote Liste Hamburg, Nds: Rote Liste Niedersachsen, SH: Rote Liste Schleswig-Holstein, D: Rote Liste Deutschland

Erhebungsbogen

B

Projekt	Biotopkartierung Hamburg	Interne Nr.	105580
Handlungsbedarf	Nein	DK5 DK5-GK	7828 7830
Bearbeitung	CLA	DK5 - Name	Lohbrügge-West
Räumliche Abbildung	Fläche	Biotop-Nr. alt	760 68
Anzahl Abschnitte	1	Kartierung	15.08.2016
		Fläche / Länge [m²/m]	6012,2723
		Breite (lineare Abb.) [m]	

Teilflächenbeschreibung

Teilflächentyp		Teilflächen-Nr.	2
Biotoptyp	Durchgewachsener Knick(2000)	Biotoptyp	HWB
- Zusatz		- gesetzl. Grundl.	
FFH-LRT		FFH-LRT	
Beschreibung		Entw.potential LRT	
		Hauptfläche	
		Flächenanteil	0 %
		FFH-Unters.Fläche	Nein
		Saatgutfläche	Nein