

Erhebungsbogen

B

Projekt	Biotopkartierung Hamburg	Interne Nr.	105605
		DK5 DK5-GK	7828
Handlungsbedarf	Nein	DK5 - Name	Lohbrügge-West
Bearbeitung	CLA	Biotop-Nr. alt	326
Räumliche Abbildung	Fläche	Kartierung	12.08.2016
Anzahl Abschnitte	1	Fläche / Länge [m²/m]	6104,3767
		Breite (lineare Abb.) [m]	

Gesetzlicher Schutz kein gesetzl. Schutz **kein gesetzlich geschütztes Biotop** **Schutz nur teilweise** **Nein**

Gesamtbewertung	5	Noch wertvoll, gut entwicklungsfähig
– Alter	4	Biotop mittleren Alters, 10 bis 20 Jahre
– Belastungsgrad	6	Flächenhaft geringe oder örtlich stärkere oder Vorbelastung mit deutlichem Einfluß
– Ökolog. Funktion	5	Bedeutung in einem Biotopkomplex, für den lokalen Biotopverbund oder als Puffer
– Seltenheit	4	Verbr. Biotoptyp ohne biotoptypische Artenvielfalt, Ubi quisten

Bestandsbeschreibung

Brache mit Gras- und Ruderalfluren sowie einzelnen Gehölzen.

Vorkommen an Biotoptypen

1	TF	Typ	HF	F.Anteil
2	BTYP	Biotoptyp		- gesetzl. Grundl.
3	Zusatz	Zusatz zum Biotoptypen		
4	LRT	Lebensraumtyp		
1	1		Ja	70 %
2	AKM	Halbruderale Gras- und Staudenflur mittlerer Standorte (2000)		
1	2			30 %
2	HE	Einzelbaum und Baumgruppe (2000)		

Räumliche Lage

Lagebeschreibung	Westlich des Ladenbeker Purlweg		
Nachbarnutzung/en	Wohnbebauungen		
Rechtswert (X)	578225	Hochwert (Y)	5928248
Bezirk	Bergedorf	Naturraum	Vier- und Marschlande (673.10)
Stadtteil (OT-Nr.)	Lohbrügge (601)	Gemarkung	Lohbrügge (608)
Digitaler Grünplan	<input type="checkbox"/> Hafengesamtgebiet	<input type="checkbox"/> Ramsargebiet	<input type="checkbox"/> EG-Vogelschutzgeb.
Ausgleichsflächen	<input type="checkbox"/> Biosphärenreservat	<input type="checkbox"/> Nationalpark	<input type="checkbox"/>
NSG / ND / LSG	LSG Boberg [HH-2048 / Anteil: 100%]		
FFH-GEBIET			
Wasserschutzgebiet			

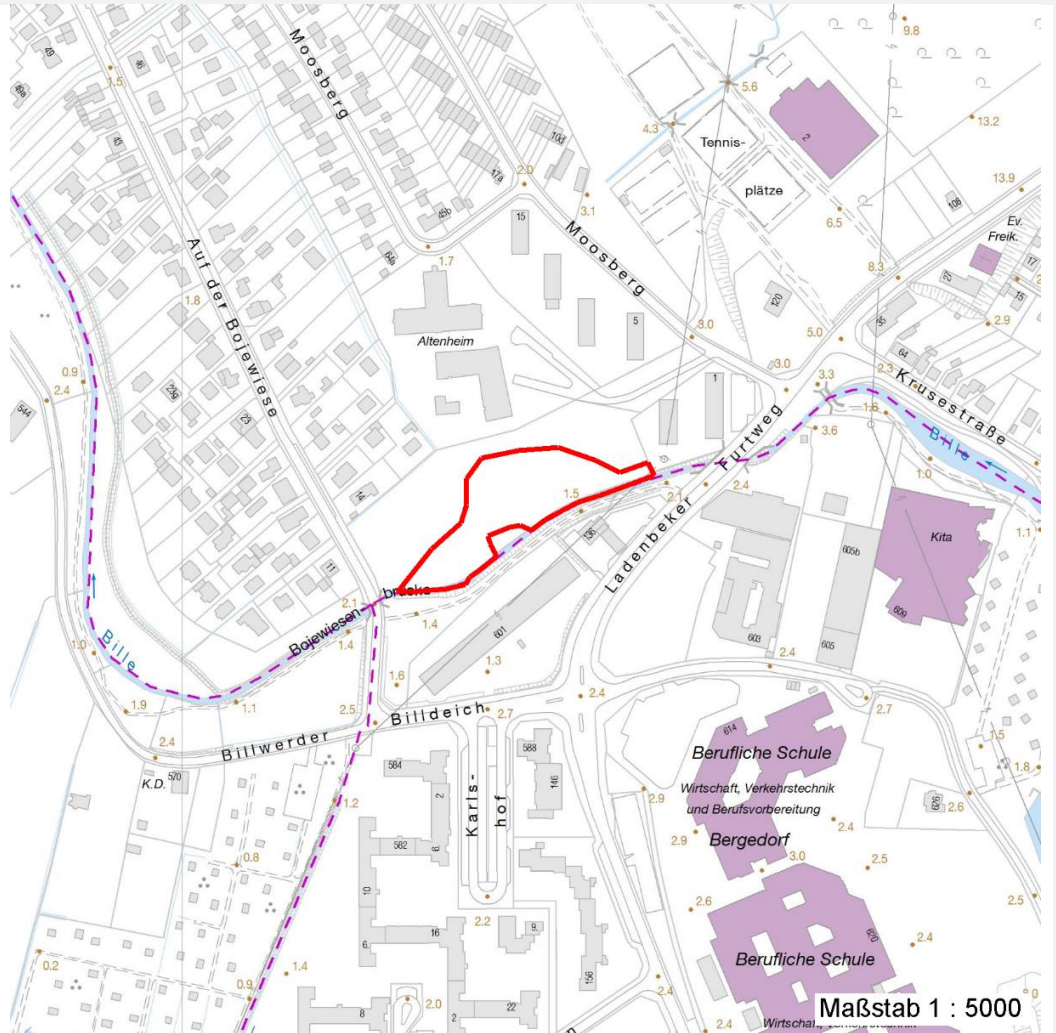
Erhebungsbogen

B

Projekt	Biotopkartierung Hamburg	Interne Nr.	105605
		DK5 DK5-GK	7828
		DK5 - Name	Lohbrügge-West
Handlungsbedarf	Nein	Biotop-Nr. alt	326
Bearbeitung	CLA	Kartierung	12.08.2016
Räumliche Abbildung	Fläche	Fläche / Länge [m²/m]	6104,3767
Anzahl Abschnitte	1	Breite (lineare Abb.) [m]	

Räumliche Lage

Karte



Weitere Erhebungsbögen

Interne Nr.	Interne Nr. Zuordnung	DK5	Biotop-Nr.	Kartierung	Zuordnung	DK5 (GK)	Biotop-Nr. (alt)
105605	64029	7828	116	30.07.1998	<	7830	10072

Zuordnung: N = nachfolgende Kartierung, K = weitere Kartierungen (zeitlich vorher oder nachher)

Erhebungsbogen

B

Projekt	Biotopkartierung Hamburg	Interne Nr.	105605
		DK5 DK5-GK	7828
Handlungsbedarf	Nein	DK5 - Name	Lohbrügge-West
Bearbeitung	CLA	Biotop-Nr. alt	326
Räumliche Abbildung	Fläche	Kartierung	12.08.2016
Anzahl Abschnitte	1	Fläche / Länge [m²/m]	6104,3767
		Breite (lineare Abb.) [m]	

Teilflächenbeschreibung

Teilflächentyp		Teilflächen-Nr.	1
Biotoptyp	Halbruderale Gras- und Staudenflur mittlerer Standorte (2000)	Biotoptyp	AKM
- Zusatz		- gesetzl. Grundl.	
FFH-LRT		FFH-LRT	
Beschreibung		Entw.potential LRT	
		Hauptfläche	Ja
		Flächenanteil	70 %
		FFH-Unters.Fläche	Nein
		Saatgutfläche	Nein

Teilflächenbeschreibung

Teilflächentyp		Teilflächen-Nr.	2
Biotoptyp	Einzelbaum und Baumgruppe (2000)	Biotoptyp	HE
- Zusatz		- gesetzl. Grundl.	
FFH-LRT		FFH-LRT	
Beschreibung		Entw.potential LRT	
		Hauptfläche	
		Flächenanteil	30 %
		FFH-Unters.Fläche	Nein
		Saatgutfläche	Nein