

# Erhebungsbogen

**B**

<b>Projekt</b>	Biotopkartierung Hamburg	<b>Interne Nr.</b>	105592
		<b>DK5   DK5-GK</b>	<b>7828</b> 7830
		<b>DK5 - Name</b>	Lohbrügge-West
<b>Handlungsbedarf</b>	Nein	<b>Biotop-Nr.   alt</b>	<b>323</b> 67
<b>Bearbeitung</b>	CLA	<b>Kartierung</b>	15.08.2016
<b>Räumliche Abbildung</b>	Fläche	<b>Fläche / Länge [m<sup>2</sup>/m]</b>	204163,2212
<b>Anzahl Abschnitte</b>	1	<b>Breite (lineare Abb.) [m]</b>	

**Gesetzlicher Schutz** § 30 (2) 4.2 Sumpfwälder **Schutz nur teilweise** Ja

<b>Gesamtbewertung</b>	8	Hochgradig wertvoll
– <b>Alter</b>	5	Biotop mittleren Alters, 20 bis 50 Jahre
– <b>Belastungsgrad</b>	7	Flächenhaft geringe oder Vorbelastung mit schwachem Einfluß
– <b>Ökolog. Funktion</b>	9	Herausragender Bestandteil eines wertvollen Biotopkomplexes oder für den regionalen Biotopverbund.
– <b>Seltenheit</b>	9	Sehr seltener Biotoptyp, weitgehend seltene oder bedrohte Pflanzengesellschaften, gesättigtes Artenspektrum, RL-Arten

## Bestandsbeschreibung

Großer alter von Birken dominierter Pionierwald.

Stellenweise auf Grundwasserniveau stockend, dort in Teilbereichen auch mit Weidengebüsch, besonders in der Nähe der B5 auch u.a. mit größeren Eichen und trockenere. Die Krautschicht ist standörtlich reich differenziert, u.a. kommen verschiedenartige Seggenfluren vor. Zahlreiche Ziergehölze.

Auch wenn die Fläche mehrheitlich als Birken-Pionierwald charakterisiert ist, sind doch große Bereiche aufgrund der Arten und der gegebenen Nässe (Wasserzufuhr vom Geesthang) als Sumpfwald gesetzlich geschützt. Ein schmaler Bach ergießt sich nah des Ostrands des Krankenhauses in die unterste Ebene des Biotops, läuft flach weiter, staut sich an Erdwall, umfließt ihn und verliert sich schließlich. Dort ein Stück reiner Erlen-Sumpfwald mit viel Blaugrüner Segge. Mehrere Tümpel-Bereiche. Auch die zum Biotop gehörenden Hänge sind oft von feuchtezeitigen Arten bewachsen. Einige Bereiche, besonders Südhänge, werden schafbeweidet. Dort sind teilweise lichte sonnendurchflutete Verhältnisse gegeben. Weiterhin haben kleinere randliche Bereiche der verschiedenen Ebenen eine trocken-warm-Tendenz. In jüngerer Zeit überwachsene ehemalige Trockenrasenbereiche bestehen oft aus Zitterpappelstangen mit Odermennig und Sand-Segge in der Krautschicht.

Der Biotop in dieser Kartierung ist aus 3 Biotopen der Vorkartierung (+Zugewinne auf Kosten überwachsender anliegender Offenlandbiotope) zusammengefaßt ist. Ausdrücklich ist auf die Artenlisten der Vorkartierung hinzuweisen, die den Frühjahraspekt erfassen, während die Liste dieser Kartierung vom Herbst stammt, bei der immerhin noch 19 Arten der Roten Liste erfaßt sind!

(Eine vollständige Arterfassung ist aufgrund der großen Fläche praktisch nicht möglich. - Wegen der Größe und der Bedeutung für den Artenschutz Aufwertung auf knapp 8.)

Westen:

Alter, ungestörter Pionierwald aus Birken und Pappeln, randlich einigen Weiden, häufig auf Grundwasserniveau. In Längsrichtung wird der Wald durch einen unterschiedlich breiten und hohen, sandigen Erdwall gegliedert, auf dem auch einige ältere Eichen wachsen. Nördlich davon finden sich v.a. sumpfige Bereiche mit Weidengebüsch und Bereiche mit temporären Gewässern. Im Süden tendiert die Entwicklung zu einem bodensauren Eichen-Birken-Mischwald mit großen Beständen beider Wintergrünarten.

Im Norden wird teils aus Rohr, teils als Sickerwasser der Fläche Wasser zugeführt.

Mitte/Osten:

Größtenteils von den Pioniergehölzen Espe und Birke mit durchschnittlich 15-20cm (jetzt um/bis 25cm) dicken Stämmen gebildeter, bodensaurer, alter, naturnaher, großflächiger Waldbestand. In der Nähe der Bergedorfer Straße auch mit alten Pappeln, Hainbuchen, Rotbuchen, Eichen und Ahornbäumen mit Stammdicken von bis zu 50cm (jetzt: 75cm). Am Boden sind große Flächen von Kratzbeerengebüsch bedeckt. Mit den Arten Echte Sumpfwurzel und Großes Zweiblatt im ganzen Biotop verteilt und Echter Fichtenspargel, Kleines Wintergrün und Teufelsabbiss auf Einzelstandorten im Norden der Fläche kommen 5 in Hamburg vom Aussterben bedrohte Arten in diesem Wald vor.

Süden, am Ladenbeker Furtweg:

Im Süden frisch zurückgestutzter und in halbruderale Staudenfluren mit hohen Anteilen von Land-Reitgras übergehender (jetzt wieder hochgewachsen), im Norden älterer Pionier- bzw. Eichen-Birkenwald mit v.a. bemoostem, beschattetem Boden. Die Baumschicht besteht v.a. aus Birken, Weiden und Espen und zahlreichen, meist noch jungen Eichen. Im Eingangsbereich eines Weges im Nordosten der Fläche wachsen einige ältere Eichen mit bis zu 30 cm Stammdurchmesser.

# Erhebungsbogen

**B**

<b>Projekt</b>	Biotopkartierung Hamburg		<b>Interne Nr.</b>	105592	
			<b>DK5   DK5-GK</b>	<b>7828</b>	7830
<b>Handlungsbedarf</b>	Nein		<b>DK5 - Name</b>	Lohbrügge-West	
<b>Bearbeitung</b>	CLA	<b>Kopie</b>	Nein	<b>Biotop-Nr.   alt</b>	<b>323</b> 67
<b>Räumliche Abbildung</b>	Fläche		<b>Kartierung</b>	15.08.2016	
<b>Anzahl Abschnitte</b>	1		<b>Fläche / Länge [m<sup>2</sup>/m]</b>	204163,2212	
			<b>Breite (lineare Abb.) [m]</b>		

Im Nordwesten größere Vorkommen gefährdeter Arten wie Blaugrüne Segge Golddistel und Großes Zweiblatt vorhanden. Teilbereiche des Waldes wirken bodenfeucht und sind vermutlich v.a. nach Niederschlägen nass.

## Vorkommen an Biotoptypen

1	TF	Typ	HF	F.Anteil
2	BTYP	Biotoptyp		- gesetzl. Grundl.
3	Zusatz	Zusatz zum Biotoptypen		
4	LRT	Lebensraumtyp		
1	1		Ja	77 %
2	WPB	Birken- und Espen-Pionier- oder Vorwald (2000)		
3	f	feucht, nass (f)		
1	2			8 %
2	WPA	Ahorn- oder Eschen-Pionier- oder Vorwald (2000)		
1	3			7 %
2	WQ	Bodensaurer Eichen-Mischwald (2000)		
4	kein	kein Lebensraumtyp nach FFH-Richtlinie		
4	LRT			
1	4			6 %
2	HSC	Weiden-Moor- und Sumpfgebüsch nährstoffreicher Standorte (2000)		
4	kein	kein Lebensraumtyp nach FFH-Richtlinie		
4	LRT			
1	5			2 %
2	WSE	Erlen- und Eschen-Sumpfwald (2000)		

## Räumliche Lage

<b>Lagebeschreibung</b>	NSG Boberg				
<b>Nachbarnutzung/en</b>	Straßen, Wanderwege, Trockenrasen, Rieder, Krankenhaus, Sportplätze...				
<b>Rechtswert (X)</b>	578347	<b>Hochwert (Y)</b>	5928801		
<b>Bezirk</b>	Bergedorf	<b>Naturraum</b>	Boberger Randmoorgebiet (673.11)		
<b>Stadtteil (OT-Nr.)</b>	Lohbrügge (601)	<b>Gemarkung</b>	Boberg (605)		
<b>Digitaler Grünplan</b>	<input checked="" type="checkbox"/> <b>Hafengesamtgebiet</b>	<input type="checkbox"/> <b>Ramsargebiet</b>	<input type="checkbox"/> <b>EG-Vogelschutzgeb.</b>		
<b>Ausgleichsflächen</b>	<input checked="" type="checkbox"/> <b>Biosphärenreservat</b>	<input type="checkbox"/> <b>Nationalpark</b>			
<b>NSG / ND / LSG</b>	LSG Bergedorf/Lohbrügge [ HH-2049 / Anteil: 5% ], LSG Boberg [ HH-2048 / Anteil: 1% ], NSG Boberger Niederung [ HH-604 / Anteil: 94% ]				
<b>FFH-GEBIET</b>					
<b>Wasserschutzgebiet</b>					

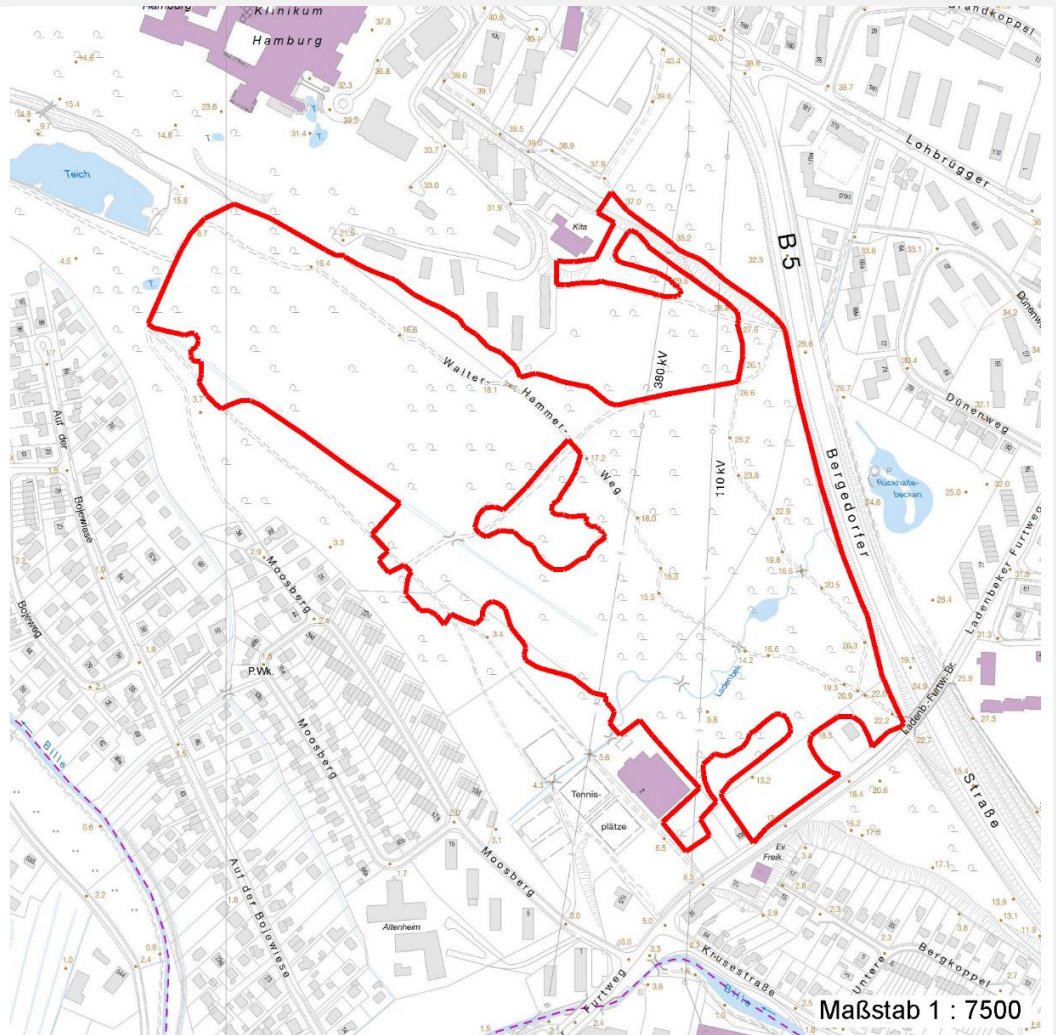
# Erhebungsbogen

**B**

<b>Projekt</b>	Biotopkartierung Hamburg		<b>Interne Nr.</b>	105592	
			<b>DK5   DK5-GK</b>	<b>7828</b>	7830
			<b>DK5 - Name</b>	Lohbrügge-West	
<b>Handlungsbedarf</b>	Nein		<b>Biotop-Nr.   alt</b>	<b>323</b>	67
<b>Bearbeitung</b>	CLA	<b>Kopie</b>	Nein	<b>Kartierung</b>	15.08.2016
<b>Räumliche Abbildung</b>	Fläche			<b>Fläche / Länge [m<sup>2</sup>/m]</b>	204163,2212
<b>Anzahl Abschnitte</b>	1			<b>Breite (lineare Abb.) [m]</b>	

## Räumliche Lage

### Karte



## Weitere Erhebungsbögen

Interne Nr.	Interne Nr. Zuordnung	DK5	Biotop-Nr.	Kartierung	Zuordnung	DK5 (GK)	Biotop-Nr. (alt)
105592	119267	7828	802	13.07.2017	N		
105592	58963	7628	28	19.05.2000	<	7630	60
105592	64082	7828	26	20.05.2000	/	7830	45
105592	63971	7828	29	20.05.2000	/	7830	49
105592	63989	7828	34	20.05.2000	/	7830	54
105592	63954	7828	47	09.10.2007	=	7830	67

Zuordnung: N = nachfolgende Kartierung, K = weitere Kartierungen (zeitlich vorher oder nachher)

## Foto

Interne Nr.	Index	Dateiname	Aufnahmerichtung
57349	0	7828_323_150816_1.JPG	
57350	0	7828_323_150816_2.JPG	
57351	0	7828_323_150816_3.JPG	

29.09.2022

# Erhebungsbogen

**B**

<b>Projekt</b>	Biotopkartierung Hamburg	<b>Interne Nr.</b>	105592
		<b>DK5   DK5-GK</b>	<b>7828</b> 7830
<b>Handlungsbedarf</b>	Nein	<b>DK5 - Name</b>	Lohbrügge-West
<b>Bearbeitung</b>	CLA	<b>Biotop-Nr.   alt</b>	<b>323</b> 67
<b>Räumliche Abbildung</b>	Fläche	<b>Kartierung</b>	15.08.2016
<b>Anzahl Abschnitte</b>	1	<b>Fläche / Länge [m<sup>2</sup>/m]</b>	204163,2212
		<b>Breite (lineare Abb.) [m]</b>	

## Foto

Interne Nr.	Index	Dateiname	Aufnahmerichtung
57352	0	7828_323_150816_4.JPG	
57353	0	7828_323_150816_5.JPG	
57354	0	7828_323_150816_6.JPG	
57355	0	7828_323_150816_7.JPG	

## Weitere Angaben

Merkmal	Wert
<b>Auswertung</b>	
Gefährdung/ Einflüsse	Starke Lärmbelastung (Straßenverkehr) Freilaufende Hunde Eutrophierung Biotop ist auf Kosten ehemaliger Offenlandflächen entstanden und weitet sich immernoch aus. Hoher Besucherdruck auf den Wanderwegen. PilzsammlerInnen.
Wertgesichtspunkte	Beeinträchtigung angrenzender Biotope Charakteristisches Relief Geologische Bedeutung Gut entwickelte, biotypische Vegetation Strukturvielfalt Teil eines größeren Biotopkomplexes Vorkommen seltener Pflanzen Vorkommen zahlreicher in Hamburg seltener und bedrohter Arten. Abgelegene, kaum betretene/gestörte Bereiche Wichtige Pufferfunktion (am Rand) Alter, gut entwickelter Biotop Artenreich Bedeutung für das Landschaftsbild Bedeutung für das Naturerleben Bedeutung für den Biotopverbund Bedeutung für die Erholung
zoologisch bedeutsame Strukturen	Dichte spontane Gebüsche Alte Bäume mit Höhlen Blütenreiche Fluren Spinnennetze Totholz Kleingewässer
Bedeutung für Tiergruppe	Kleinsäuger Insekten, allgemein Holzbewohnende Insekten Amphibien Tagfalter Waldvögel Großsäuger
Maßnahmen	Evtl. in Teilbereichen die Gehölzschicht auslichten oder entfernen, um die Krautschicht besser zu belichten und eine Bestandsdifferenzierung zu erzielen. - Ausweitung des Biotops auf Kosten der Offenlandbiotope schonend begrenzen / zurücknehmen. - Rangereinsatz: Verlassen der Wege, Pilzesammeln,

# Erhebungsbogen

**B**

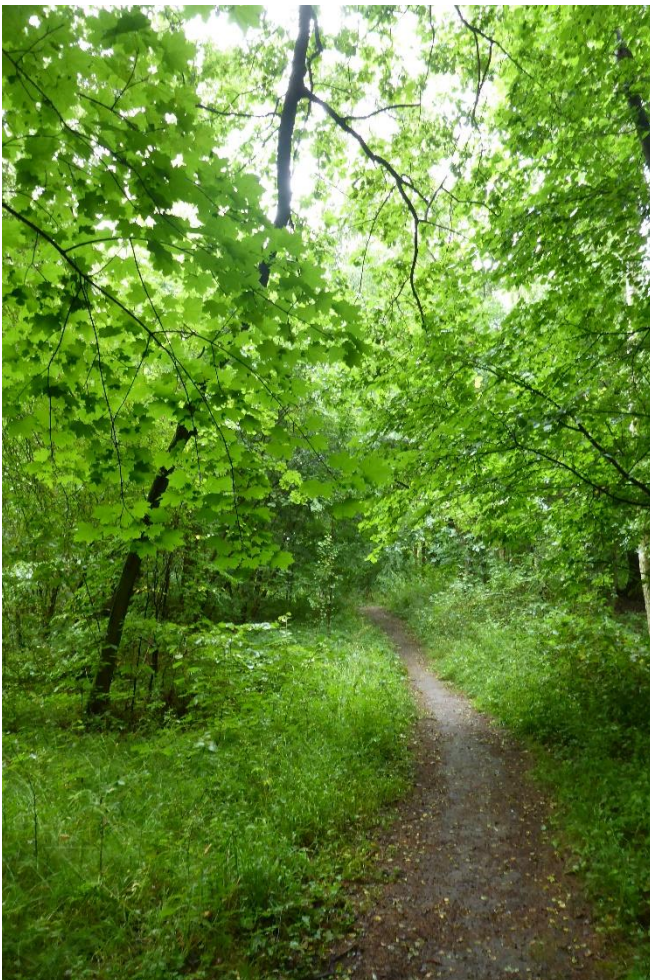
<b>Projekt</b>	Biotopkartierung Hamburg		<b>Interne Nr.</b>	105592	
<b>Handlungsbedarf</b>	Nein		<b>DK5   DK5-GK</b>	<b>7828</b>	7830
<b>Bearbeitung</b>	CLA	<b>Kopie</b>	Nein	<b>DK5 - Name</b>	Lohbrügge-West
<b>Räumliche Abbildung</b>	Fläche		<b>Biotop-Nr.   alt</b>	<b>323</b>	67
<b>Anzahl Abschnitte</b>	1		<b>Kartierung</b>	15.08.2016	
			<b>Fläche / Länge [m<sup>2</sup>/m]</b>	204163,2212	
			<b>Breite (lineare Abb.) [m]</b>		

## Weitere Angaben

Merkmal	Wert
	Hundelaufen lassen unterbinden. - (Polizei sollte Flatterbänder nach Abschluß der Einsätze wieder entfernen!)

## Foto

<b>Fotodatei</b>	7828_323_150816_1.JPG	<b>Fotodatei</b>	7828_323_150816_2.JPG
<b>Bildbeschreibung</b>	k.A.	<b>Bildbeschreibung</b>	k.A.
<b>Aufnahmerichtung</b>		<b>Aufnahmerichtung</b>	



# Erhebungsbogen

**B**

<b>Projekt</b>	Biotopkartierung Hamburg	<b>Interne Nr.</b>	105592
<b>Handlungsbedarf</b>	Nein	<b>DK5   DK5-GK</b>	<b>7828</b> 7830
<b>Bearbeitung</b>	CLA	<b>DK5 - Name</b>	Lohbrügge-West
<b>Räumliche Abbildung</b>	Fläche	<b>Biotop-Nr.   alt</b>	<b>323</b> 67
<b>Anzahl Abschnitte</b>	1	<b>Kartierung</b>	15.08.2016
		<b>Fläche / Länge [m<sup>2</sup>/m]</b>	204163,2212
		<b>Breite (lineare Abb.) [m]</b>	

## Foto

**Fotodatei** 7828\_323\_150816\_3.JPG  
**Bildbeschreibung** k.A.  
**Aufnahmerichtung**

**Fotodatei** 7828\_323\_150816\_4.JPG  
**Bildbeschreibung** k.A.  
**Aufnahmerichtung**



## Teilflächenbeschreibung

<b>Teilflächentyp</b>		<b>Teilflächen-Nr.</b>	1
<b>Biototyp</b>	Birken- und Espen-Pionier- oder Vorwald (2000)	<b>Biototyp</b>	WPB
<b>- Zusatz</b>	feucht, nass (f)	<b>- gesetzl. Grundl.</b>	
<b>FFH-LRT</b>		<b>FFH-LRT</b>	
<b>Beschreibung</b>		<b>Entw.potential LRT</b>	
		<b>Hauptfläche</b>	Ja
		<b>Flächenanteil</b>	77 %
		<b>FFH-Unters.Fläche</b>	Nein
		<b>Saatgutfläche</b>	Nein

# Erhebungsbogen

**B**

<b>Projekt</b>	Biotopkartierung Hamburg		<b>Interne Nr.</b>	105592
			<b>DK5   DK5-GK</b>	<b>7828</b> 7830
<b>Handlungsbedarf</b>	Nein		<b>DK5 - Name</b>	Lohbrügge-West
<b>Bearbeitung</b>	CLA	<b>Kopie</b>	Nein	<b>Biotop-Nr.   alt</b>
<b>Räumliche Abbildung</b>	Fläche			<b>323</b> 67
<b>Anzahl Abschnitte</b>	1			<b>Kartierung</b>
				15.08.2016
				<b>Fläche / Länge [m<sup>2</sup>/m]</b>
				204163,2212
				<b>Breite (lineare Abb.) [m]</b>

## Weitere Angaben

Merkmal	Wert
<b>Standort, Relief</b>	
Zusätze - Btyp	* - Bedeutung als Lebensraum gefährdeter Arten lw - (gelegentliche) Beweidung
<b>Veg. - Soziologie</b>	
BfN Schlüssel	48.0.04 - Fagetalia sylvaticae (Edellaub-Mischwälder und verwandte Ges.) 32.0.02 - Corynephorretalia canescentis (silbergrasreiche lockere Sandrasen) 48.0.04.03 - Tilio-Acerion (Linden-Ahornwälder) 44.0.01.02 - Alnion glutinosae (Erlenbruchwälder) 48.0.01 - Prunetalia (Waldmantel-Gebüsche und Hecken) 40 - Trifolio-Geranietaea sanguinei (Staudensäume an Gehölzen) 48.0.04.02 - Carpinion (Hainbuchen-Mischwälder)

## Zeigerwerte der Pflanzenartenliste (Auswertung)

<b>Standort</b>	<b>Belichtung</b>	halbsonnig bis halbschattig	5,8
<b>Boden</b>	<b>Feuchte</b>	mäßig feucht und wechselfeucht	5,8
	<b>Stickstoff (N)</b>	mäßig stickstoffarm bis stickstoffreich	5,9
	<b>Reaktion</b>	schwach sauer	6,2
<b>Vegetation</b>	<b>Mahdverträglichkeit</b>	schnittempfindlich bis mäßig schnittverträglich	4
<b>Zeigerwerte</b>	<b>Futterwert</b>	geringwertiges Futter	2,8
	<b>Wechselfeuchteanzeiger</b>		12
	<b>Giftpflanzen</b>		1
	<b>Überschw.anzeiger</b>		6

## Pflanzenartenliste

Gruppe / Pflanzenart	MS	M	W	Vs	St	PA	Ph	Sz	VS	V	G	cf	§	Rote Liste			
														HH	ND	SH	D
<b>Tracheobionta (Gefäßpflanzen)</b>																	
Acer campestre (Feld-Ahorn)	7	z															
Acer platanoides (Spitz-Ahorn)	7	l															
Acer pseudoplatanus (Berg-Ahorn)	7	z															
Aesculus hippocastanum (Gewöhnliche Rosskastanie)	7	w															
Agrimonia eupatoria (Gewöhnlicher Odermennig)	7	h											3		V		
Agrostis capillaris (Rotes Straußgras)	7	w															
Agrostis stolonifera (Ausläufer-Straußgras)	7	w															
Alliaria petiolata (Knoblauchsrauke)	7	h															
Alnus glutinosa (Schwarz-Erle)	7	h															
Amelanchier lamarckii (Kupfer-Felsenbirne)	7	w															
Betula pendula (Hänge-Birke)	7	h															
Betula pubescens (Moor-Birke)	7	w															
Brachypodium sylvaticum (Wald-Zwenke)	7	w												3			
Calamagrostis epigejos (Land-Reitgras)	7	l															
Callitriche palustris agg. (Artengruppe Sumpf-Wasserstern)	7	l													3		
Cardamine amara (Bitteres Schaumkraut)	7	l												V	V		
Carex arenaria (Sand-Segge)	7	l												3	V		

# Erhebungsbogen

**B**

<b>Projekt</b>	Biotopkartierung Hamburg	<b>Interne Nr.</b>	105592
<b>Handlungsbedarf</b>	Nein	<b>DK5   DK5-GK</b>	<b>7828</b> 7830
<b>Bearbeitung</b>	CLA	<b>DK5 - Name</b>	Lohbrügge-West
<b>Räumliche Abbildung</b>	Fläche	<b>Biotop-Nr.   alt</b>	<b>323</b> 67
<b>Anzahl Abschnitte</b>	1	<b>Kartierung</b>	15.08.2016
		<b>Fläche / Länge [m<sup>2</sup>/m]</b>	204163,2212
		<b>Breite (lineare Abb.) [m]</b>	

## Pflanzenartenliste

Gruppe / Pflanzenart	MS	M	W	Vs	St	PA	Ph	Sz	VS	V	G	cf	§	Rote Liste			
														HH	ND	SH	D
Carex arenaria agg. (Artengruppe Sand-Segge)	7	w															V
Carex flacca (Blaugrüne Segge)	7	l													1		V
Carex nigra (Wiesen-Segge)	7	z													V		V
Carex remota (Winkel-Segge)	7	h															
Carex spec. (Segge)	7	l															
Carlina vulgaris (Golddistel)	7	l													1		3
Carpinus betulus (Hainbuche)	7	l															
Clematis vitalba (Gewöhnliche Waldrebe)	7	l															
Convallaria majalis (Maiglöckchen)	7	l															
Cornus spec. (Kornelkirsche)	7	w															
Corylus avellana (Haselnuss)	7	z															
Cotoneaster bullatus (Runzelige Zwergmispel)	7	w															
Crataegus laevigata (Zweiggriffliger Weißdorn)	7	w															
Crataegus monogyna (Eingriffliger Weißdorn)	7	h															
Cytisus scoparius (Besenginster)	7	w															
Dactylis glomerata (Wiesen-Knäuelgras)	7	h															
Deschampsia cespitosa (Rasen-Schmiele)	7	l															
Dryopteris carthusiana (Dorniger Wurmfarne)	7	h															
Dryopteris dilatata (Breitblättriger Wurmfarne)	7	h															
Dryopteris filix-mas (Gewöhnlicher Wurmfarne)	7	h															
Epipactis helleborine s. l. (Artengruppe Breitblättrige Sumpfwurze)	7	w													b		
Equisetum hyemale (Winter-Schachtelhalm)	7	w													3	3	
Euonymus europaeus (Gewöhnliches Pfaffenhütchen)	7	w															
Eupatorium cannabinum (Wasserdost)	7	l															
Fagus sylvatica (Rotbuche)	7	w															
Festuca brevipila (Rauhblättriger Schwingel)	7	w															G
Festuca gigantea (Riesen-Schwingel)	7	w															
Festuca ovina agg. (Artengruppe Schaf-Schwingel)	7	w															V
Festuca pratensis (Wiesen-Schwingel)	7	w															
Festuca rubra (Rot-Schwingel)	7	w															
Fragaria vesca (Wald-Erdbeere)	7	l													3		
Fraxinus excelsior (Gewöhnliche Esche)	7	z															
Galeopsis tetrahit (Gewöhnlicher Hohlzahn)	7	z															
Geranium robertianum (Stinkender Storchschnabel)	7	h															
Geum urbanum (Echte Nelkenwurze)	7	h															
Glechoma hederacea (Gundermann)	7	h															
Hippophae rhamnoides (Sanddorn)	7	w															
Hylotelephium maximum (Große Fetthenne)	7	w													3		V
Hypericum perforatum (Echtes Johanniskraut)	7	w															
Hypopitys monotropa agg. (Artengruppe Echter Fichtenspargel)	7	w													1	3	2
Ilex aquifolium (Stechpalme)	7	w													b		
Impatiens parviflora (Kleinblütiges Springkraut)	7	h															
Juglans regia (Echte Walnuss)	7	w															D
Ligustrum vulgare (Gemeiner Liguster)	7	z															
Lonicera periclymenum (Wald-Geißblatt)	7	w															
Lonicera xylosteum (Rote Heckenkirsche)	7	w															



# Erhebungsbogen

**B**

<b>Projekt</b>	Biotopkartierung Hamburg		<b>Interne Nr.</b>	105592	
			<b>DK5   DK5-GK</b>	<b>7828</b>	7830
<b>Handlungsbedarf</b>	Nein		<b>DK5 - Name</b>	Lohbrügge-West	
<b>Bearbeitung</b>	CLA	<b>Kopie</b>	Nein	<b>Biotop-Nr.   alt</b>	<b>323</b> 67
<b>Räumliche Abbildung</b>	Fläche		<b>Kartierung</b>	15.08.2016	
<b>Anzahl Abschnitte</b>	1		<b>Fläche / Länge [m<sup>2</sup>/m]</b>	204163,2212	
			<b>Breite (lineare Abb.) [m]</b>		

## Pflanzenartenliste

Gruppe / Pflanzenart	MS	M	W	Vs	St	PA	Ph	Sz	VS	V	G	cf	§	Rote Liste				
														HH	ND	SH	D	
Lysimachia nummularia (Pfennigkraut)	7	w																
Mahonia aquifolium (Gewöhnliche Mahonie)	7	w																
Malus domestica (Kultur-Apfel)	7	w																
Malus spec. (Apfel)	7	w																
Phragmites australis (Schilf)	7	l																
Plantago lanceolata (Spitz-Wegerich)	7	l																
Poa nemoralis (Hain-Rispengras)	7	w																
Poa trivialis (Gewöhnliches Rispengras)	7	l																
Polypodium vulgare (Gewöhnlicher Tüpfelfarn)	7	w													V			
Populus spec. (Pappel)	7	z																
Populus tremula (Zitter-Pappel)	7	l																
Prunus avium (Vogel-Kirsche)	7	w																
Prunus padus (Echte Traubenkirsche)	7	z																
Prunus serotina (Späte Traubenkirsche)	7	z																
Prunus spinosa (Schlehe)	7	w																
Quercus robur (Stiel-Eiche)	7	w																
Ranunculus acris (Scharfer Hahnenfuß)	7	z																
Ranunculus repens (Kriechender Hahnenfuß)	7	z																
Robinia pseudoacacia (Robinie)	7	l																
Rosa rubiginosa (Wein-Rose)	7	w													G			
Rosa spec. (Rose)	7	w																
Rosa spinosissima (Bibernell-Rose)	7	w															1	3
Rubus caesius (Kratzbeere)	7	l																
Rubus idaeus (Himbeere)	7	l																
Rubus spec. (Brombeeren unbestimmt)	7	h																
Salix alba (Silber-Weide)	7	l																
Salix aurita (Ohr-Weide)	7	l																
Salix caprea (Sal-Weide)	7	w																
Salix cinerea (Grau-Weide)	7	w																
Salix purpurea (Purpur-Weide)	7	w																
Salix viminalis (Korb-Weide)	7	z																
Salix x multinervis (Vielnervige Weide)	7	w																
Sambucus nigra (Schwarzer Holunder)	7	h																
Solidago gigantea (Riesen-Goldrute)	7	l																
Sorbus aucuparia (Eberesche)	7	h																
Sorbus spec. (Mehlbeere)	7	w																
Syringa vulgaris (Gewöhnlicher Flieder)	7	w																
Taraxacum sect. Ruderalia (Artengruppe Gemeiner Löwenzahn)	7	l													D			
Taxus spec. (Eibe)	7	z																
Tilia cordata (Winter-Linde)	7	w																
Torilis japonica (Gewöhnlicher Klettenkerbel)	7	w																
Trifolium medium (Mittlerer Klee)	7	w																
Trifolium pratense (Rot-Klee)	7	z																
Ulmus glabra (Berg-Ulme)	7	w																V
Urtica dioica (Große Brennessel)	7	h																
Viburnum lantana (Wolliger Schneeball)	7	w																
Viburnum opulus (Gewöhnlicher Schneeball)	7	z																
Vicia lathyroides (Platterbsen-Wicke)	7	w													2	3	V	V

# Erhebungsbogen

**B**

<b>Projekt</b>	Biotopkartierung Hamburg	<b>Interne Nr.</b>	105592
		<b>DK5   DK5-GK</b>	<b>7828</b> 7830
<b>Handlungsbedarf</b>	Nein	<b>DK5 - Name</b>	Lohbrügge-West
<b>Bearbeitung</b>	CLA	<b>Biotop-Nr.   alt</b>	<b>323</b> 67
<b>Räumliche Abbildung</b>	Fläche	<b>Kartierung</b>	15.08.2016
<b>Anzahl Abschnitte</b>	1	<b>Fläche / Länge [m<sup>2</sup>/m]</b>	204163,2212
		<b>Breite (lineare Abb.) [m]</b>	

## Pflanzenartenliste

Gruppe / Pflanzenart	MS	M	W	Vs	St	PA	Ph	Sz	VS	V	G	cf	§	Rote Liste			
														HH	ND	SH	D
<b>Anzahl Rote Liste Arten</b>														15	4	15	2
<b>Anzahl Arten</b>														111			

MS: Mengensystem; M: Mengenangabe, W: Bewertung der Art (FFH-Monitoring), Vs: Vegetationsschicht, St: Status, PA: Autor Phänologie; Ph: Phänologie, Sz: Soziabilität, VS: Vitalitätssystem; V: Vitalität, G: Geschlecht, cf: unsichere Bestimmung, §: Schutz nach BNatSchG, HH: Rote Liste Hamburg, Nds: Rote Liste Niedersachsen, SH: Rote Liste Schleswig-Holstein, D: Rote Liste Deutschland

## Teilflächenbeschreibung

<b>Teilflächentyp</b>		<b>Teilflächen-Nr.</b>	2
<b>Biotoptyp</b>	Ahorn- oder Eschen-Pionier- oder Vorwald (2000)	<b>Biotoptyp</b>	WPA
- <b>Zusatz</b>		- <b>gesetzl. Grundl.</b>	
<b>FFH-LRT</b>		<b>FFH-LRT</b>	
<b>Beschreibung</b>		<b>Entw.potential LRT</b>	
		<b>Hauptfläche</b>	
		<b>Flächenanteil</b>	8 %
		<b>FFH-Unters.Fläche</b>	Nein
		<b>Saatgutfläche</b>	Nein

## Teilflächenbeschreibung

<b>Teilflächentyp</b>		<b>Teilflächen-Nr.</b>	3
<b>Biotoptyp</b>	Bodensaurer Eichen-Mischwald (2000)	<b>Biotoptyp</b>	WQ
- <b>Zusatz</b>		- <b>gesetzl. Grundl.</b>	
<b>FFH-LRT</b>	kein Lebensraumtyp nach FFH-Richtlinie	<b>FFH-LRT</b>	kein LRT
<b>Beschreibung</b>		<b>Entw.potential LRT</b>	
		<b>Hauptfläche</b>	
		<b>Flächenanteil</b>	7 %
		<b>FFH-Unters.Fläche</b>	Nein
		<b>Saatgutfläche</b>	Nein

# Erhebungsbogen

**B**

<b>Projekt</b>	Biotopkartierung Hamburg	<b>Interne Nr.</b>	105592
		<b>DK5   DK5-GK</b>	<b>7828</b> 7830
<b>Handlungsbedarf</b>	Nein	<b>DK5 - Name</b>	Lohbrügge-West
<b>Bearbeitung</b>	CLA	<b>Biotop-Nr.   alt</b>	<b>323</b> 67
<b>Räumliche Abbildung</b>	Fläche	<b>Kartierung</b>	15.08.2016
<b>Anzahl Abschnitte</b>	1	<b>Fläche / Länge [m<sup>2</sup>/m]</b>	204163,2212
		<b>Breite (lineare Abb.) [m]</b>	

## Teilflächenbeschreibung

<b>Teilflächentyp</b>		<b>Teilflächen-Nr.</b>	4
<b>Biotoptyp</b>	Weiden-Moor- und Sumpfgewächsbüsch nährstoffreicher Standorte (2000)	<b>Biotoptyp</b>	HSC
<b>- Zusatz</b>		<b>- gesetzl. Grundl.</b>	
<b>FFH-LRT</b>	kein Lebensraumtyp nach FFH-Richtlinie	<b>FFH-LRT</b>	kein LRT
<b>Beschreibung</b>		<b>Entw.potential LRT</b>	
		<b>Hauptfläche</b>	
		<b>Flächenanteil</b>	6 %
		<b>FFH-Unters.Fläche</b>	Nein
		<b>Saatgutfläche</b>	Nein

## Teilflächenbeschreibung

<b>Teilflächentyp</b>		<b>Teilflächen-Nr.</b>	5
<b>Biotoptyp</b>	Erlen- und Eschen-Sumpfwald (2000)	<b>Biotoptyp</b>	WSE
<b>- Zusatz</b>		<b>- gesetzl. Grundl.</b>	
<b>FFH-LRT</b>		<b>FFH-LRT</b>	
<b>Beschreibung</b>		<b>Entw.potential LRT</b>	
		<b>Hauptfläche</b>	
		<b>Flächenanteil</b>	2 %
		<b>FFH-Unters.Fläche</b>	Nein
		<b>Saatgutfläche</b>	Nein