

Erhebungsbogen

B

Projekt	Biotopkartierung Hamburg	Interne Nr.	93977
		DK5 DK5-GK	7826 7828
Handlungsbedarf	Nein	DK5 - Name	Bergedorf-West
Bearbeitung	CLA	Biotop-Nr. alt	136 11
Räumliche Abbildung	Linie	Kartierung	24.09.2015
Anzahl Abschnitte	3	Fläche / Länge [m²/m]	1407,363
		Breite (lineare Abb.) [m]	,8

Gesetzlicher Schutz **_ kein gesetzl. Schutz kein gesetzlich geschütztes Biotop** **Schutz nur teilweise** **Nein**

Gesamtbewertung	5	Noch wertvoll, gut entwicklungsfähig
– Alter	4	Biotop mittleren Alters, 10 bis 20 Jahre
– Belastungsgrad	5	Flächenhaft mittlere oder örtlich starke Belastung
– Ökolog. Funktion	5	Bedeutung in einem Biotopkomplex, für den lokalen Biotopverbund oder als Puffer
– Seltenheit	5	Seltener Biotoptyp, floristisch stark verarmt, ohne seltener Pflges. od. verbr. artenreicher Biotoptyp

Bestandsbeschreibung

Grabensystem im Bereich älterer und neuer Wohnbebauung zwischen Oberem Landweg und Püttenhorst. Die Grabenaabschnitte haben eine Breite von 0,5-1m und sind teilweise mit Bongossi verbaut mit Unterwasservegetation aus Callitriche und Potamogeton sowie lokal Schwimmblattvegetation aus Kleiner Wasserlinse. Das gesamte Grabensystem weist eine sehr geringe Fließgeschwindigkeit auf. An den Ufern wächst ein kleiner Saum aus Arten der Röhrichte und Uferhochstaudenfluren. Häufigste Art ist Glyceria fluitans.

Vorkommen an Biotoptypen

1	TF	Typ	HF	F.Anteil
2	BTYP	Biotoptyp	- gesetzl. Grundl.	
3	Zusatz	Zusatz zum Biotoptypen		
4	LRT	Lebensraumtyp		
1	1		Ja	100 %
2	FGR	Nährstoffreicher Graben mit Stillgewässercharakter (2000)		

Räumliche Lage

Lagebeschreibung	zwischen Oberer Landweg und Püttenhorst		
Nachbarnutzung/en	Wohnbebauung, Wohnstraßen		
Rechtswert (X)	578776	Hochwert (Y)	5926739
Bezirk	Bergedorf	Naturraum	Vier- und Marschlande (673.10)
Stadtteil (OT-Nr.)	Bergedorf (602)	Gemarkung	Billwerder (604)
Digitaler Grünplan	<input type="checkbox"/> Hafengesamtgebiet	<input type="checkbox"/> Ramsargebiet	<input type="checkbox"/> EG-Vogelschutzgeb.
Ausgleichsflächen	<input type="checkbox"/> Biosphärenreservat	<input type="checkbox"/> Nationalpark	<input type="checkbox"/>
NSG / ND / LSG			
FFH-GEBIET			
Wasserschutzgebiet			

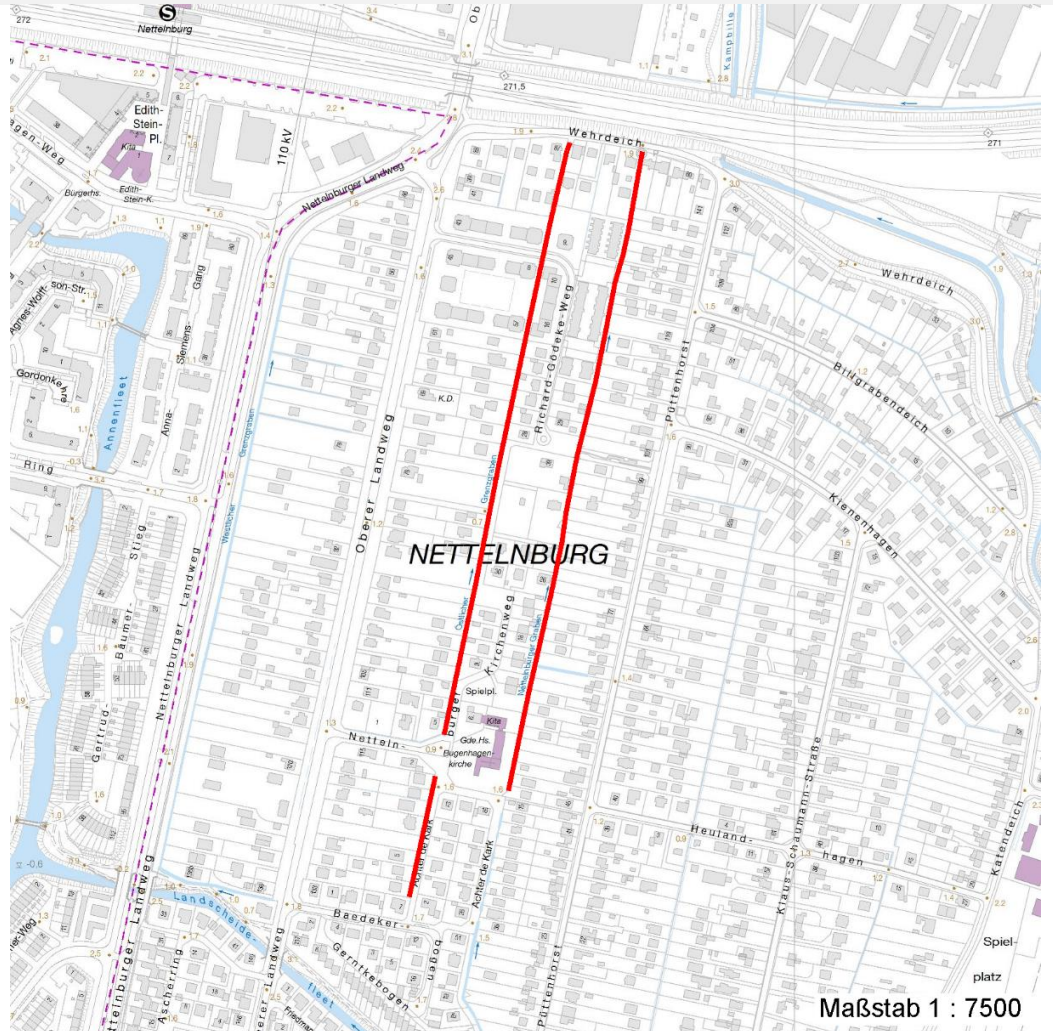
Erhebungsbogen

B

Projekt	Biotopkartierung Hamburg	Interne Nr.	93977
		DK5 DK5-GK	7826 7828
		DK5 - Name	Bergedorf-West
Handlungsbedarf	Nein	Biotop-Nr. alt	136 11
Bearbeitung	CLA	Kartierung	24.09.2015
Räumliche Abbildung	Linie	Fläche / Länge [m²/m]	1407,363
Anzahl Abschnitte	3	Breite (lineare Abb.) [m]	,8

Räumliche Lage

Karte



Weitere Erhebungsbögen

Interne Nr.	Interne Nr. Zuordnung	DK5	Biotop-Nr.	Kartierung	Zuordnung	DK5 (GK)	Biotop-Nr. (alt)
93977	63890	7826	136	15.09.1986	K	7828	11
93977	63885	7826	136	12.08.1998	K	7828	11
93977	63886	7826	136	12.06.2006	K	7828	11

Zuordnung: N = nachfolgende Kartierung, K = weitere Kartierungen (zeitlich vorher oder nachher)

Weitere Angaben

Merkmal	Wert
Auswertung	
Gefährdung/ Einflüsse	Beseitigung der Gräben Gewässerbelastung Eutrophierung Maschinelle Grabenräumung

Erhebungsbogen

B

Projekt	Biotopkartierung Hamburg	Interne Nr.	93977
		DK5 DK5-GK	7826 7828
Handlungsbedarf	Nein	DK5 - Name	Bergedorf-West
Bearbeitung	CLA	Biotop-Nr. alt	136 11
Räumliche Abbildung	Linie	Kartierung	24.09.2015
Anzahl Abschnitte	3	Fläche / Länge [m²/m]	1407,363
		Breite (lineare Abb.) [m]	,8

Weitere Angaben

Merkmal	Wert
Wertgesichtspunkte	Bedeutung für den Biotopverbund Landschaftstypischer Biotop
Maßnahmen	1.3 - Extensive Nutzung / Pflege 4.22 - Erhaltung der Gräben 2.15 - Pufferstreifen schaffen, Nährstoffeinträge vermindern

Teilflächenbeschreibung

Teilflächentyp		Teilflächen-Nr.	1
Biotoptyp	Nährstoffreicher Graben mit Stillgewässercharakter (2000)	Biotoptyp	FGR
- Zusatz		- gesetzl. Grundl.	
FFH-LRT		FFH-LRT	
Beschreibung		Entw.potential LRT	
		Hauptfläche	Ja
		Flächenanteil	100 %
		FFH-Unters.Fläche	Nein
		Saatgutfläche	Nein

Zeigerwerte der Pflanzenartenliste (Auswertung)

Standort	Belichtung	halbsonnig	7,2
Boden	Feuchte	zeitweise wasserüberstaut	9,5
	Stickstoff (N)	mäßig stickstoffarm bis stickstoffreich	6,4
	Reaktion	neutral	7,1
Vegetation	Mahdverträglichkeit	mäßig schnittverträglich (erster Schnitt nicht vor 1. Juli)	4,7
Zeigerwerte	Futterwert	geringwertiges Futter	3,4
	Wechselfeuchteanzeiger		1
	Giftpflanzen		2
	Überschw.anzeiger		4

Pflanzenartenliste

Gruppe / Pflanzenart	MS	M	W	Vs	St	PA	Ph	Sz	VS	V	G	cf	§	Rote Liste				
														HH	ND	SH	D	
Tracheobionta (Gefäßpflanzen)																		
Callitriche palustris agg. (Artengruppe Sumpfwasserstern)	7	z													3			
Equisetum fluviatile (Teich-Schachtelhalm)	7	w																
Filipendula ulmaria (Mädesüß)	7	w																
Glyceria fluitans (Flutender Schwaden)	7	h																
Glyceria maxima (Wasser-Schwaden)	7	w																
Iris pseudacorus (Gelbe Schwertlilie)	7	w												b				
Lemna minor (Kleine Wasserlinse)	7	l																
Petasites hybridus (Gewöhnliche Pestwurz)	7	w																
Salix viminalis (Korb-Weide)	7	w																
Valeriana officinalis (Echter Baldrian)	7	w														D		D

Erhebungsbogen

B

Projekt	Biotopkartierung Hamburg	Interne Nr.	93977
		DK5 DK5-GK	7826 7828
		DK5 - Name	Bergedorf-West
Handlungsbedarf	Nein	Biotop-Nr. alt	136 11
Bearbeitung	CLA	Kartierung	24.09.2015
Räumliche Abbildung	Linie	Fläche / Länge [m²/m]	1407,363
Anzahl Abschnitte	3	Breite (lineare Abb.) [m]	,8

Pflanzenartenliste

Gruppe / Pflanzenart	MS	M	W	Vs	St	PA	Ph	Sz	VS	V	G	cf	§	Rote Liste			
														HH	ND	SH	D
Anzahl Rote Liste Arten														1	1	1	
Anzahl Arten														10			

MS: Mengensystem; M: Mengenangabe, W: Bewertung der Art (FFH-Monitoring), Vs: Vegetationsschicht, St: Status, PA: Autor Phänologie; Ph: Phänologie, Sz: Soziabilität, VS: Vitalitätssystem; V: Vitalität, G: Geschlecht, cf: unsichere Bestimmung, §: Schutz nach BNatSchG, HH: Rote Liste Hamburg, Nds: Rote Liste Niedersachsen, SH: Rote Liste Schleswig-Holstein, D: Rote Liste Deutschland