

Erhebungsbogen

B

Projekt	Biotopkartierung Hamburg		Interne Nr.	80646
			DK5 DK5-GK	7824 7826
			DK5 - Name	Allermöhe-Schleusenhörm
Handlungsbedarf	Nein		Biotop-Nr. alt	384 94
Bearbeitung	NAB	Kopie Nein	Kartierung	29.06.2012
Räumliche Abbildung	Linie		Fläche / Länge [m²/m]	206,881
Anzahl Abschnitte	1		Breite (lineare Abb.) [m]	

Gesetzlicher Schutz _ kein gesetzl. Schutz kein gesetzlich geschütztes Biotop **Schutz nur teilweise** Nein

Gesamtbewertung	6	Wertvoll
– Alter	7	Biotop hohen Alters, 100 bis 200 Jahre
– Belastungsgrad	5	Flächenhaft mittlere oder örtlich starke Belastung
– Ökolog. Funktion	6	Hohe Bedeutung in einem Biotopkomplex, für den lokalen Biotopverbund oder als Puffer
– Seltenheit	5	Seltener Biotoptyp, floristisch stark verarmt, ohne seltener Pflges. od. verbr. artenreicher Biotoptyp

Bestandsbeschreibung

Innerhalb eines Ackers gelegener Graben

Der Graben ist in einem fortgeschrittenen Zustand der Verlandung und wird abschnittsweise von Röhricht, Flutrasen und Schwimmblattdecken eingenommen. Der Bestand ist sehr struktur- und artenreich. An bemerkenswerten Arten treten Wasserfeder, Schwabenblume, Krebschere, Straußblütiger Gilbweiderich und Wasserschierling auf.

Die Ufer sind überwiegend flach, aufgrund der Verlandung ist ein fließender Übergang von Gewässer zum Ufer ausgebildet. Die Ufer werden überwiegend von Arten der Röhrichte eingenommen, stellenweise treten Gehölze auf. Direkt an die Ufer angrenzend setzt die Ackernutzung ein.

Vorkommen an Biototypen

1	TF	Typ	HF	F.Anteil
2	BTYP	Biototyp		- gesetzl. Grundl.
3	Zusatz	Zusatz zum Biototypen		
4	LRT	Lebensraumtyp		
1	1		Ja	100 %
2	FGR	Nährstoffreicher Graben mit Stillgewässercharakter (2000)		
3	gf	Froschbiß-Flußampfer-Typ (gf)		

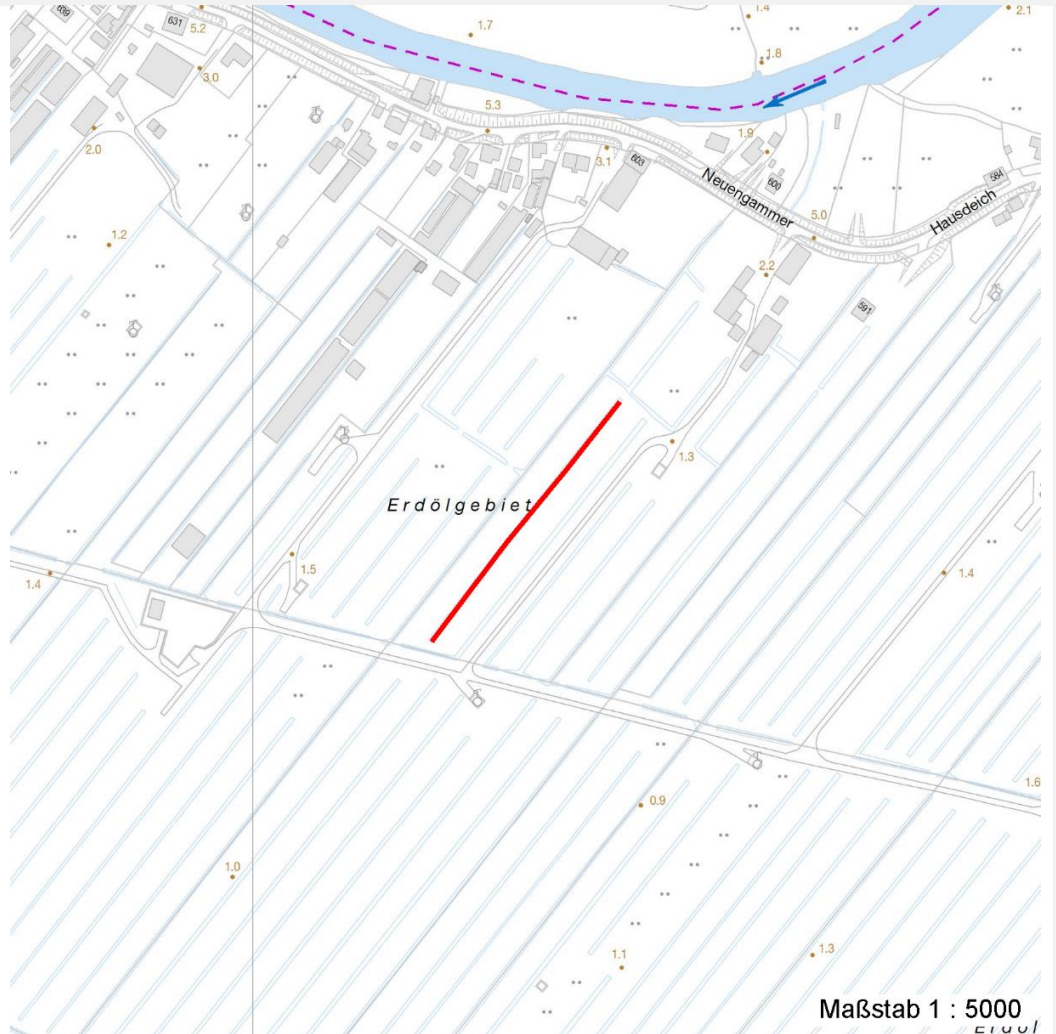
Räumliche Lage

Lagebeschreibung	nördlich des Neuengammer Hausdeiches in Acker			
Nachbarnutzung/en	Acker			
Rechtswert (X)	578185	Hochwert (Y)	5924206	
Bezirk	Bergedorf	Naturraum	Vier- und Marschlande (673.10)	
Stadtteil (OT-Nr.)	Neuengamme (606)	Gemarkung	Neuengamme (610)	
Digitaler Grünplan	<input type="checkbox"/> Hafengesamtgebiet	<input type="checkbox"/> Ramsargebiet	<input type="checkbox"/> EG-Vogelschutzgeb.	<input type="checkbox"/>
Ausgleichsflächen	<input type="checkbox"/> Biosphärenreservat	<input type="checkbox"/> Nationalpark	<input type="checkbox"/>	
NSG / ND / LSG				
FFH-GEBIET				
Wasserschutzgebiet				

Projekt	Biotopkartierung Hamburg	Interne Nr.	80646
		DK5 DK5-GK	7824 7826
		DK5 - Name	Allermöhe-Schleusenhörm
Handlungsbedarf	Nein	Biotop-Nr. alt	384 94
Bearbeitung	NAB	Kartierung	29.06.2012
Räumliche Abbildung	Linie	Fläche / Länge [m²/m]	206,881
Anzahl Abschnitte	1	Breite (lineare Abb.) [m]	

Räumliche Lage

Karte



Foto

Interne Nr.	Index	Dateiname	Aufnahmerichtung
35167	0	7824_384_290612_1.JPG	
35168	0	7824_384_290612_2.JPG	

Weitere Angaben

Merkmal	Wert
Auswertung	
Wertgesichtspunkte	Bedeutung für den Biotopverbund
Bedeutung für Tiergruppe	Amphibien
Maßnahmen	1.2 - Bei behalten der aktuellen Nutzung / Pflege 1.4 - Erhalt des Biotops in der gegenwärtigen Ausprägung

Projekt	Biotopkartierung Hamburg	Interne Nr.	80646
		DK5 DK5-GK	7824 7826
		DK5 - Name	Allermöhe-Schleusenhörm
Handlungsbedarf	Nein	Biotop-Nr. alt	384 94
Bearbeitung	NAB	Kartierung	29.06.2012
Räumliche Abbildung	Linie	Fläche / Länge [m²/m]	206,881
Anzahl Abschnitte	1	Breite (lineare Abb.) [m]	

Foto

Fotodatei 7824_384_290612_1.JPG
Bildbeschreibung
Aufnahmerichtung



Fotodatei 7824_384_290612_2.JPG
Bildbeschreibung
Aufnahmerichtung



Teilflächenbeschreibung

Teilflächentyp		Teilflächen-Nr.	1
Biotoptyp	Nährstoffreicher Graben mit Stillgewässercharakter (2000)	Biotoptyp	FGR
- Zusatz	Froschbiß-Flußampfer-Typ (gf)	- gesetzl. Grundl.	
FFH-LRT		FFH-LRT	
Beschreibung		Entw.potential LRT	
		Hauptfläche	Ja
		Flächenanteil	100 %
		FFH-Unters.Fläche	Nein
		Saatgutfläche	Nein

Erhebungsbogen

B

Projekt	Biotopkartierung Hamburg		Interne Nr.	80646
			DK5 DK5-GK	7824 7826
			DK5 - Name	Allermöhe- Schleusenhörn
Handlungsbedarf	Nein		Biotop-Nr. alt	384 94
Bearbeitung	NAB	Kopie	Nein	Kartierung
Räumliche Abbildung	Linie			29.06.2012
Anzahl Abschnitte	1			Fläche / Länge [m²/m]
				206,881
				Breite (lineare Abb.) [m]

Weitere Angaben

Merkmal	Wert
Gewässer	
Gewässertiefe	0.10 m
Breite	2.00 m
Strömung	k - keine Strömung
Trübung	k - klar, keine Trübung

Zeigerwerte der Pflanzenartenliste (Auswertung)

Standort	Belichtung	halbsonnig	7,1
Boden	Feuchte	zeitweise wasserüberstaut	9,6
	Stickstoff (N)	mäßig stickstoffarm bis stickstoffreich	5,5
	Reaktion	schwach sauer	6,3
Vegetation	Mahdverträglichkeit	schnittempfindlich bis mäßig schnittverträglich	4,4
Zeigerwerte	Futterwert	sehr geringwertiges Futter	1,7
	Wechselfeuchteanzeiger		5
	Giftpflanzen		6
	Überschw.anzeiger		9

Pflanzenartenliste

Gruppe / Pflanzenart	MS	M	W	Vs	St	PA	Ph	Sz	VS	V	G	cf	§	Rote Liste			
														HH	ND	SH	D
Tracheobionta (Gefäßpflanzen)																	
Agrostis stolonifera (Ausläufer-Straußgras)	7	l		-	-												
Alisma plantago-aquatica (Gewöhnlicher Froschlöffel)	7	z		-	-												
Alnus glutinosa (Schwarz-Erle)	7	z		-	-												
Butomus umbellatus (Schwanenblume)	7	l		-	-									3			
Caltha palustris (Sumpf-Dotterblume)	7	w		-	-								3	3	V	V	
Carex acuta (Schlank-Segge)	7	d		-	-										V		
Carex pseudocyperus (Scheinzyper-Segge)	7	l		-	-												
Cicuta virosa (Wasserschierling)	7	l		-	-								1	3		V	
Equisetum fluviatile (Teich-Schachtelhalm)	7	z		-	-												
Filipendula ulmaria (Mädesüß)	7	z		-	-												
Galium palustre (Sumpf-Labkraut)	7	z		-	-												
Glyceria maxima (Wasser-Schwaden)	7	l		-	-												
Holcus lanatus (Wolliges Honiggras)	7	z		-	-												
Hottonia palustris (Wasserfeder)	7	l		-	-								b	V		V	
Hydrocharis morsus-ranae (Froschbiß)	7	h		-	-									V		V	
Iris pseudacorus (Gelbe Schwertlilie)	7	z		-	-								b				
Juncus articulatus (Glieder-Binse)	7	z		-	-												
Juncus effusus (Flutter-Binse)	7	z		-	-												
Lemna minor (Kleine Wasserlinse)	7	l		-	-												
Lemna trisulca (Dreifurchige Wasserlinse)	7	h		-	-									V			
Lysimachia thysiflora (Straußblütiger Gilbweiderich)	7	z		-	-									3	3	V	
Lythrum salicaria (Blut-Weiderich)	7	z		-	-												
Myosotis laxa (Rasen-vergissmeinnicht)	7	z		-	-									D	3		

Erhebungsbogen

B

Projekt	Biotopkartierung Hamburg	Interne Nr.	80646
		DK5 DK5-GK	7824 7826
		DK5 - Name	Allermöhe-Schleusenhörm
Handlungsbedarf	Nein	Biotop-Nr. alt	384 94
Bearbeitung	NAB	Kartierung	29.06.2012
Räumliche Abbildung	Linie	Fläche / Länge [m²/m]	206,881
Anzahl Abschnitte	1	Breite (lineare Abb.) [m]	

Pflanzenartenliste

Gruppe / Pflanzenart	MS	M	W	Vs	St	PA	Ph	Sz	VS	V	G	cf	§	Rote Liste				
														HH	ND	SH	D	
Phalaris arundinacea (Rohr-Glanzgras)	7	l		-	-													
Rumex hydrolapathum (Fluss-Ampfer)	7	z		-	-													
Salix cinerea (Grau-Weide)	7	z		-	-													
Sium latifolium (Breitblättriger Merk)	7	z		-	-										3			
Spirodela polyrhiza (Vielwurzlige Teichlinse)	7	l		-	-													
Stratiotes aloides (Krebsschere)	7	l		-	-									b	3	3	3	3
Symphytum officinale (Echter Beinwell)	7	z		-	-													
Typha latifolia (Breitblättriger Rohrkolben)	7	l		-	-													
Anzahl Rote Liste Arten														9	4	7	6	
Anzahl Arten														31				

MS: Mengensystem; M: Mengenangabe, W: Bewertung der Art (FFH-Monitoring), Vs: Vegetationsschicht, St: Status, PA: Autor Phänologie; Ph: Phänologie, Sz: Soziabilität, VS: Vitalitätssystem; V: Vitalität, G: Geschlecht, cf: unsichere Bestimmung, §: Schutz nach BNatSchG, HH: Rote Liste Hamburg, Nds: Rote Liste Niedersachsen, SH: Rote Liste Schleswig-Holstein, D: Rote Liste Deutschland