

Erhebungsbogen

B

Projekt	Biotopkartierung Hamburg		Interne Nr.	80643
			DK5 DK5-GK	7824 7826
			DK5 - Name	Allermöhe-Schleusenhörm
Handlungsbedarf	Nein		Biotop-Nr. alt	381 91
Bearbeitung	NAB	Kopie Nein	Kartierung	28.06.2012
Räumliche Abbildung	Linie		Fläche / Länge [m²/m]	442,953
Anzahl Abschnitte	4		Breite (lineare Abb.) [m]	

Gesetzlicher Schutz kein gesetzl. Schutz **kein gesetzlich geschütztes Biotop** **Schutz nur teilweise** **Nein**

Gesamtbewertung	6	Wertvoll
– Alter	7	Biotop hohen Alters, 100 bis 200 Jahre
– Belastungsgrad	5	Flächenhaft mittlere oder örtlich starke Belastung
– Ökolog. Funktion	6	Hohe Bedeutung in einem Biotopkomplex, für den lokalen Biotopverbund oder als Puffer
– Seltenheit	5	Seltener Biotoptyp, floristisch stark verarmt, ohne seltener Pflges. od. verbr. artenreicher Biotoptyp

Bestandsbeschreibung

Innerhalb einer extensiven Rinderweide gelegene Gräben des "Froschbiss"-Typs.

Die Gräben sind von einer dichten Schwimmblattdecke aus kleiner und dreifurchiger Wasserlinse, Teichlinse und Froschbiss gekennzeichnet. Die direkt an die Gräben angrenzenden Grünlandbereiche sind sehr artenreich.

Die Uferbereiche sind überwiegend beweidet und leicht zertreten. Der ca. 2 m breite, leicht ansteigende und sehr nasse Uferbereich ist von Arten des Feuchtgrünlandes und der Flutrasen geprägt, stellenweise treten Arten der Niedermoore auf. In den unbeweideten Bereichen sind die Ufer steiler ausgebildet und werden von Arten der Röhrichte sowie der Hochstaudenfluren feuchter Standorte eingenommen.

Vorkommen an Biotoptypen

1	TF	Typ	HF	F.Anteil
2	BTYP	Biotoptyp		- gesetzl. Grundl.
3	Zusatz	Zusatz zum Biotoptypen		
4	LRT	Lebensraumtyp		
1	1		Ja	100 %
2	FGR	Nährstoffreicher Graben mit Stillgewässercharakter (2000)		
3	gl	Wasserlinsen-Typ (gl)		

Räumliche Lage

Lagebeschreibung	Gräben im Grünland westlich des östlichen Armes des Schleusengrabens, nördlich des Kurfürsten Deiches und südlich der Brookwetterung			
Nachbarnutzung/en	extensive oder ungenutzte Grünlandflächen			
Rechtswert (X)	579620	Hochwert (Y)	5925175	
Bezirk	Bergedorf	Naturraum	Vier- und Marschlande (673.10)	
Stadtteil (OT-Nr.)	Curslack (604)	Gemarkung	Curslack (606)	
Digitaler Grünplan	<input type="checkbox"/> Hafengesamtgebiet	<input type="checkbox"/> Ramsargebiet	<input type="checkbox"/> EG-Vogelschutzgeb.	<input type="checkbox"/>
Ausgleichsflächen	<input type="checkbox"/> Biosphärenreservat	<input type="checkbox"/> Nationalpark	<input type="checkbox"/>	
NSG / ND / LSG				
FFH-GEBIET				
Wasserschutzgebiet	Curslack/Altengamme [3 / Anteil: 100%]			

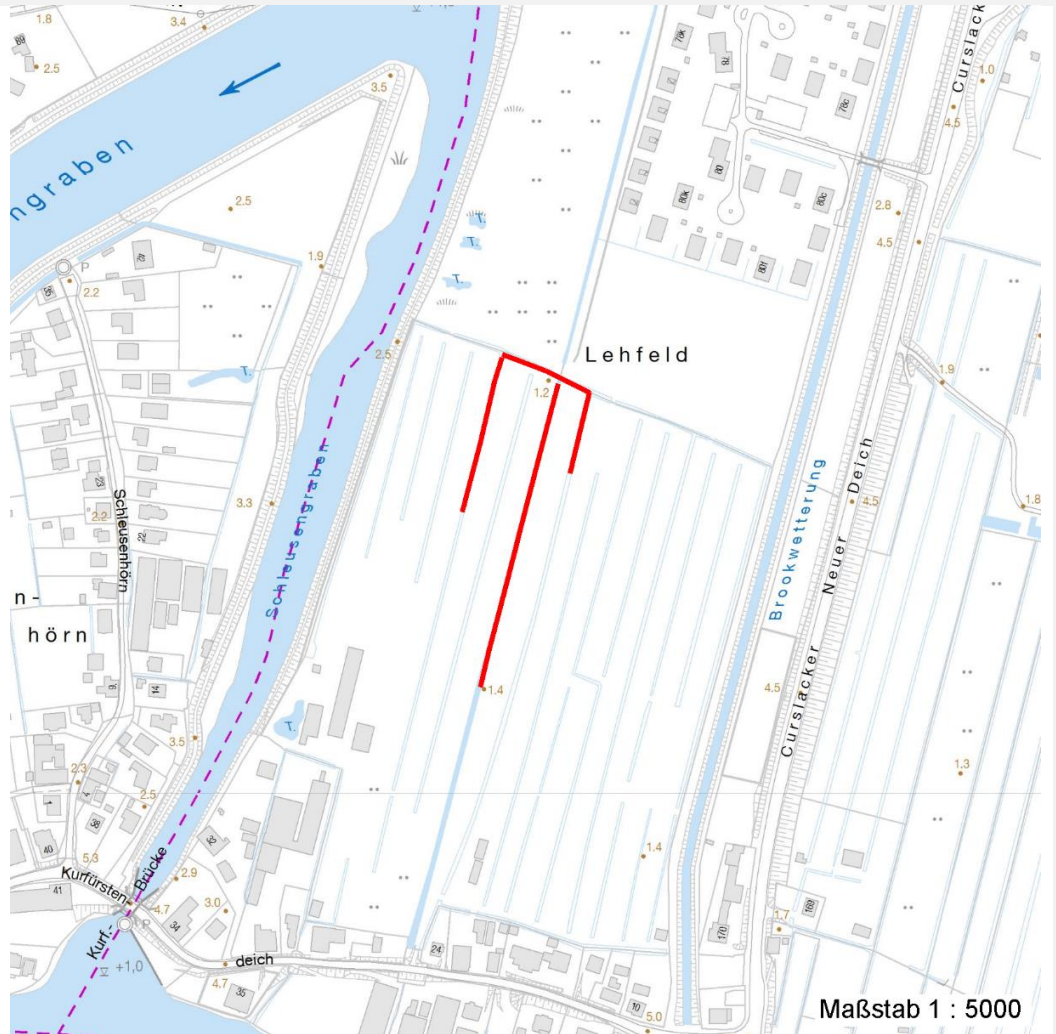
Erhebungsbogen

B

Projekt	Biotopkartierung Hamburg		Interne Nr.	80643
			DK5 DK5-GK	7824 7826
			DK5 - Name	Allermöhe-Schleusenhörm
Handlungsbedarf	Nein		Biotop-Nr. alt	381 91
Bearbeitung	NAB	Kopie Nein	Kartierung	28.06.2012
Räumliche Abbildung	Linie		Fläche / Länge [m²/m]	442,953
Anzahl Abschnitte	4		Breite (lineare Abb.) [m]	

Räumliche Lage

Karte



Weitere Erhebungsbögen

Interne Nr.	Interne Nr. Zuordnung	DK5	Biotop-Nr.	Kartierung	Zuordnung	DK5 (GK)	Biotop-Nr. (alt)
80643	63608	7824	364	29.07.2004	>	7826	49
80643	63613	7824	369	01.09.2004	>	7826	64

Zuordnung: N = nachfolgende Kartierung, K = weitere Kartierungen (zeitlich vorher oder nachher)

Foto

Interne Nr.	Index	Dateiname	Aufnahmerichtung
35154	0	7824_381_280612_1.JPG	
35155	0	7824_381_280612_2.JPG	

Projekt	Biotopkartierung Hamburg	Interne Nr.	80643
		DK5 DK5-GK	7824 7826
		DK5 - Name	Allermöhe-Schleusenhörm
Handlungsbedarf	Nein	Biotop-Nr. alt	381 91
Bearbeitung	NAB	Kartierung	28.06.2012
Räumliche Abbildung	Linie	Fläche / Länge [m²/m]	442,953
Anzahl Abschnitte	4	Breite (lineare Abb.) [m]	

Weitere Angaben

Merkmal	Wert
Auswertung	
Wertgesichtspunkte	Bedeutung für den Biotopverbund Feuchtbiotop Landschaftstypischer Biotop
Bedeutung für Tiergruppe	Amphibien Insekten
Ziele der Entwicklung Maßnahmen	Erhaltung des Biotopes 1.2 - Bei behalten der aktuellen Nutzung / Pflege 2.14 - Entkrauten

Foto

Fotodatei 7824_381_280612_1.JPG

Bildbeschreibung
Aufnahmerichtung



Fotodatei 7824_381_280612_2.JPG

Bildbeschreibung
Aufnahmerichtung



Teilflächenbeschreibung

Teilflächentyp		Teilflächen-Nr.	1
Biototyp	Nährstoffreicher Graben mit Stillgewässercharakter (2000)	Biototyp	FGR
- Zusatz	Wasserlinsen-Typ (gl)	- gesetzl. Grundl.	
FFH-LRT		FFH-LRT	
Beschreibung		Entw.potential LRT	
		Hauptfläche	Ja
		Flächenanteil	100 %
		FFH-Unters.Fläche	Nein
		Saatgutfläche	Nein

Erhebungsbogen

B

Projekt	Biotopkartierung Hamburg		Interne Nr.	80643
			DK5 DK5-GK	7824 7826
			DK5 - Name	Allermöhe-Schleusenhörm
Handlungsbedarf	Nein		Biotop-Nr. alt	381 91
Bearbeitung	NAB	Kopie Nein	Kartierung	28.06.2012
Räumliche Abbildung	Linie		Fläche / Länge [m²/m]	442,953
Anzahl Abschnitte	4		Breite (lineare Abb.) [m]	

Weitere Angaben

Merkmal	Wert
Gewässer	
Gewässertiefe	0.30 m
Breite	1.50 m
Uferstrukturen	teilweise flach und allmählich ansteigend, von Rindern zertreten, teilweise steil und schmal
Strömung	k - keine Strömung
Trübung	k - klar, keine Trübung

Zeigerwerte der Pflanzenartenliste (Auswertung)

Standort	Belichtung	halbsonnig	7
Boden	Feuchte	sehr naß	8,6
	Stickstoff (N)	mäßig stickstoffarm bis stickstoffreich	5,5
	Reaktion	schwach sauer	5,9
Vegetation	Mahdverträglichkeit	mäßig schnittverträglich (erster Schnitt nicht vor 1. Juli)	5
Zeigerwerte	Futterwert	geringwertiges Futter	2,9
	Wechselfeuchteanzeiger		9
	Giftpflanzen		5
	Überschw.anzeiger		13

Pflanzenartenliste

Gruppe / Pflanzenart	MS	M	W	Vs	St	PA	Ph	Sz	VS	V	G	cf	§	Rote Liste			
														HH	ND	SH	D
Tracheobionta (Gefäßpflanzen)																	
Agrostis stolonifera (Ausläufer-Straußgras)	7	l		-	-												
Alopecurus geniculatus (Knick-Fuchsschwanz)	7	l		-	-												
Alopecurus pratensis (Wiesen-Fuchsschwanz)	7	z		-	-												
Berula erecta (Aufrechte Berle)	7	z		-	-												
Butomus umbellatus (Schwanenblume)	7	l		-	-									3			
Cardamine pratensis (Wiesen-Schaumkraut)	7	z		-	-										V		
Carex acuta (Schlank-Segge)	7	l		-	-										V		
Carex elongata (Walzen-Segge)	7	z		-	-								3	3			
Carex hirta (Behaarte Segge)	7	z		-	-												
Carex paniculata (Rispen-Segge)	7	l		-	-												
Carex pseudocyperus (Scheinzyper-Segge)	7	z		-	-												
Carex rostrata (Schnabel-Segge)	7	l		-	-								3		V		
Cirsium palustre (Sumpf-Kratzdistel)	7	z		-	-												
Comarum palustre (Sumpf-Blutauge)	7	l		-	-									V	3		
Epilobium hirsutum (Zottiges Weidenröschen)	7	z		-	-												
Equisetum fluviatile (Teich-Schachtelhalm)	7	z		-	-												
Equisetum palustre (Sumpf-Schachtelhalm)	7	z		-	-												
Filipendula ulmaria (Mädesüß)	7	z		-	-												
Galium palustre (Sumpf-Labkraut)	7	z		-	-												
Glechoma hederacea (Gundermann)	7	z		-	-												
Glyceria fluitans (Flutender Schwaden)	7	l		-	-												
Glyceria maxima (Wasser-Schwaden)	7	z		-	-												
Holcus lanatus (Wolliges Honiggras)	7	z		-	-												

Projekt	Biotopkartierung Hamburg		Interne Nr.	80643
			DK5 DK5-GK	7824 7826
			DK5 - Name	Allermöhe- Schleusenhörm
Handlungsbedarf	Nein		Biotop-Nr. alt	381 91
Bearbeitung	NAB	Kopie	Nein	Kartierung
Räumliche Abbildung	Linie			28.06.2012
Anzahl Abschnitte	4			Fläche / Länge [m²/m]
				442,953
				Breite (lineare Abb.) [m]

Pflanzenartenliste

Gruppe / Pflanzenart	MS	M	W	Vs	St	PA	Ph	Sz	VS	V	G	cf	§	Rote Liste			
														HH	ND	SH	D
Hydrocharis morsus-ranae (Froschbiß)	7	z		-	-									V		V	V
Iris pseudacorus (Gelbe Schwertlilie)	7	z		-	-									b			
Juncus articulatus (Glieder-Binse)	7	z		-	-												
Juncus effusus (Flutter-Binse)	7	z		-	-												
Lemna minor (Kleine Wasserlinse)	7	h		-	-												
Lemna trisulca (Dreifurchige Wasserlinse)	7	h		-	-									V			
Lolium perenne (Ausdauerndes Weidelgras)	7	z		-	-												
Lotus pedunculatus (Sumpf-Hornklee)	7	z		-	-												V
Lychnis flos-cuculi (Kuckucks-Lichtnelke)	7	z		-	-												3
Lycopus europaeus (Gewöhnlicher Wolfstrapp)	7	z		-	-												
Lysimachia nummularia (Pfennigkraut)	7	z		-	-												
Lythrum salicaria (Blut-Weiderich)	7	w		-	-												
Mentha aquatica (Wasser-Minze)	7	w		-	-												
Myosotis laxa (Rasen-vergissmeinnicht)	7	z		-	-									D			3
Oenanthe fistulosa (Röhriger Wasserfenchel)	7	z		-	-									2	3	2	3
Persicaria hydropiper (Wasserpfeffer)	7	z		-	-												
Ranunculus acris (Scharfer Hahnenfuß)	7	z		-	-												
Ranunculus repens (Kriechender Hahnenfuß)	7	h		-	-												
Rumex hydrolapathum (Fluss-Ampfer)	7	z		-	-												
Sagina micropetala (Aufrechtes Mastkraut)	7	w		-	-												G
Spirodela polyrhiza (Vielwurzlige Teichlinse)	7	h		-	-												
Stellaria palustris (Sumpf-Sternmiere)	7	z		-	-									V			3
Trifolium repens (Weiß-Klee)	7	h		-	-												
Anzahl Rote Liste Arten														8	3	11	3
Anzahl Arten														46			

MS: Mengensystem; M: Mengenangabe, W: Bewertung der Art (FFH-Monitoring), Vs: Vegetationsschicht, St: Status, PA: Autor Phänologie; Ph: Phänologie, Sz: Soziabilität, VS: Vitalitätssystem; V: Vitalität, G: Geschlecht, cf: unsichere Bestimmung, §: Schutz nach BNatSchG, HH: Rote Liste Hamburg, Nds: Rote Liste Niedersachsen, SH: Rote Liste Schleswig-Holstein, D: Rote Liste Deutschland