

Erhebungsbogen

B

Projekt	Biotopkartierung Hamburg		Interne Nr.	80618
			DK5 DK5-GK	7824 7826
			DK5 - Name	Allermöhe-Schleusenhörm
Handlungsbedarf	Nein		Biotop-Nr. alt	17 20
Bearbeitung	NAB	Kopie Nein	Kartierung	29.06.2012
Räumliche Abbildung	Fläche		Fläche / Länge [m²/m]	15544,9285
Anzahl Abschnitte	3		Breite (lineare Abb.) [m]	

Gesetzlicher Schutz	§ 30 (2) 4.3 Auwälder	Schutz nur teilweise	Ja
----------------------------	-----------------------	-----------------------------	----

Gesamtbewertung	7	Besonders wertvoll
– Alter	5	Biotop mittleren Alters, 20 bis 50 Jahre
– Belastungsgrad	7	Flächenhaft geringe oder Vorbelastung mit schwachem Einfluß
– Ökolog. Funktion	7	Sehr hohe Bedeutung in einem Biotopkomplex, für den lokalen Biotopverbund oder als Puffer
– Seltenheit	6	Seltener Biotoptyp, ohne seltene oder bedrohte Pflges., ungesättigtes Artenspektrum, reliktsche RL-Arten

Bestandsbeschreibung

Der Biotop wurde von der Vorkartierung übernommen, die Beschreibung und Artenliste wurden angepasst.

Der Bestand wurde gegenüber 2004 in verschiedene Biotope aufgegliedert (B20 Abschnitte 1 bis 3, B81, B82)

Von Arten der Weichholzaue geprägter Gehölzbestand am Ufer der Dove-Elbe

Die gut entwickelte Baumschicht wird von Weiden bestimmt, daneben treten Esche, Erle und Birke auf. Die Strauchschicht ist locker flächig vorhanden und besteht überwiegend aus Weißdorn und Holunder. Stellenweise kommen auch Weiden vor. Stellenweise sind Dickichte aus Kratzbeere und Brombeere ausgebildet. Die Krautschicht ist locker bis dicht entwickelt und wird abwechselnd von Brennnesseln, Schilf, Rohrglanzgras, Landreitgras, Sumpfreitgras und Sumpf-Segge dominiert. Es ist ein hohes Aufkommen von Bergahorn-Keimlingen zu verzeichnen.

Der Untergrund steigt zur Dove-Elbe hin an, streckenweise ist hier ein Wall ausgebildet. Es schließt sich das mit Steinschüttung befestigte, teilweise recht steile Ufer der Dove-Elbe an. Der Bestand wird vermutlich nicht überschwemmt.

Vorkommen an Biotoptypen

1	TF	Typ	HF	F.Anteil
2	BTYP	Biotoptyp		- gesetzl. Grundl.
3	Zusatz	Zusatz zum Biotoptypen		
4	LRT	Lebensraumtyp		
1	1		Ja	70 %
2	WWZ	Sonstige Weiden-Auwald (2000)		
3	XXX	keine Angabe (XXX)		
1	2			30 %
2	AKM	Halbruderale Gras- und Staudenflur mittlerer Standorte (2000)		
3	XXX	keine Angabe (XXX)		

Räumliche Lage

Lagebeschreibung	zwischen Dove-Elbe und Neuengammer Hausdeich		
Nachbarnutzung/en	Dove-Elbe, Brache Grünland		
Rechtswert (X)	578609	Hochwert (Y)	5924658
Bezirk	Bergedorf	Naturraum	Vier- und Marschlande (673.10)
Stadtteil (OT-Nr.)	Neuengamme (606)	Gemarkung	Neuengamme (610)
Digitaler Grünplan	<input type="checkbox"/> Hafengesamtgebiet	<input type="checkbox"/> Ramsargebiet	<input type="checkbox"/> EG-Vogelschutzgeb.
Ausgleichsflächen	<input checked="" type="checkbox"/> Biosphärenreservat	<input type="checkbox"/> Nationalpark	<input type="checkbox"/>
NSG / ND / LSG	LSG Neuengamme [HH-2023 / Anteil: 100%]		
FFH-GEBIET			

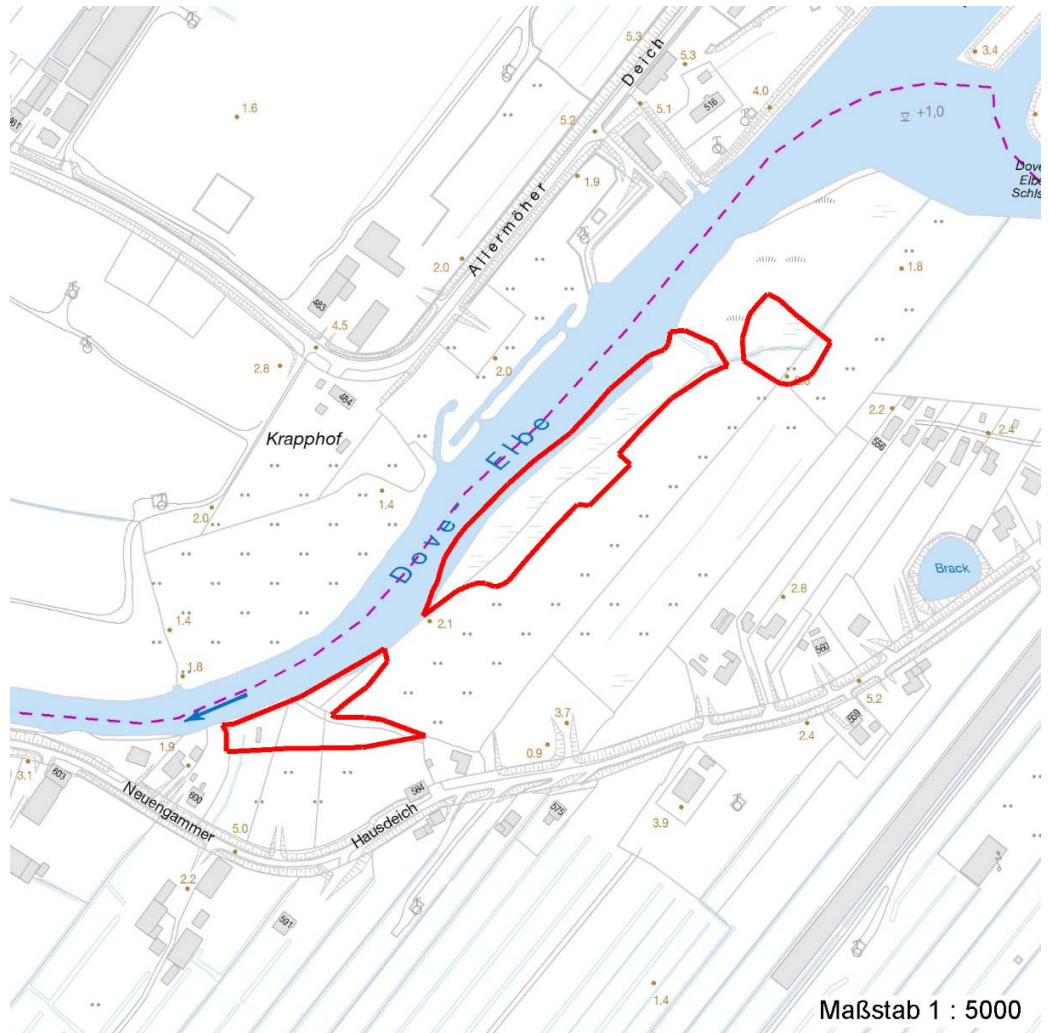
Erhebungsbogen

B

Projekt	Biotopkartierung Hamburg		Interne Nr.	80618	
			DK5 DK5-GK	7824	7826
			DK5 - Name	Allermöhe-Schleusenhörm	
Handlungsbedarf	Nein		Biotop-Nr. alt	17	20
Bearbeitung	NAB	Kopie	Nein	Kartierung	29.06.2012
Räumliche Abbildung	Fläche			Fläche / Länge [m²/m]	15544,9285
Anzahl Abschnitte	3			Breite (lineare Abb.) [m]	

Räumliche Lage

Wasserschutzgebiet Karte



Weitere Erhebungsbögen

Interne Nr.	Interne Nr. Zuordnung	DK5	Biotop-Nr.	Kartierung	Zuordnung	DK5 (GK)	Biotop-Nr. (alt)
80618	63413	7824	17	15.09.1995	K	7826	20
80618	63410	7824	17	30.07.2004	K	7826	20

Zuordnung: N = nachfolgende Kartierung, K = weitere Kartierungen (zeitlich vorher oder nachher)

Foto

Interne Nr.	Index	Dateiname	Aufnahmerichtung
34930	0	7824_17_290612_1.JPG	
34931	0	7824_17_290612_2.JPG	

Erhebungsbogen

B

Projekt	Biotopkartierung Hamburg		Interne Nr.	80618
			DK5 DK5-GK	7824 7826
			DK5 - Name	Allermöhe- Schleusenhörm
Handlungsbedarf	Nein		Biotop-Nr. alt	17 20
Bearbeitung	NAB	Kopie Nein	Kartierung	29.06.2012
Räumliche Abbildung	Fläche		Fläche / Länge [m²/m]	15544,9285
Anzahl Abschnitte	3		Breite (lineare Abb.) [m]	

Weitere Angaben

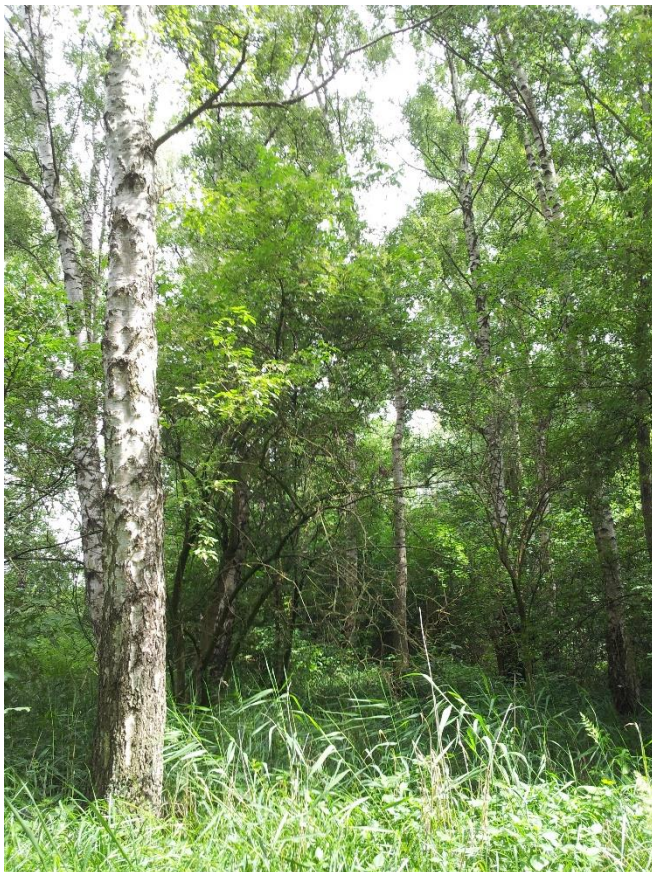
Merkmal	Wert
Auswertung	
Gefährdung/ Einflüsse	keine
Wertgesichtspunkte	Bedeutung für das Landschaftsbild Bedeutung für den Biotopverbund
Bedeutung für Tiergruppe	Insekten, allgemein Mollusken Vögel
Ziele der Entwicklung	Sukzession
Maßnahmen	1.4 - Erhalt des Biotops in der gegenwärtigen Ausprägung Natürliche Entwicklung (Sukzession) zulassen
Schutzvorschlag	LSG - Landschaftsschutzgebiet

Foto

Fotodatei 7824_17_290612_1.JPG

Bildbeschreibung

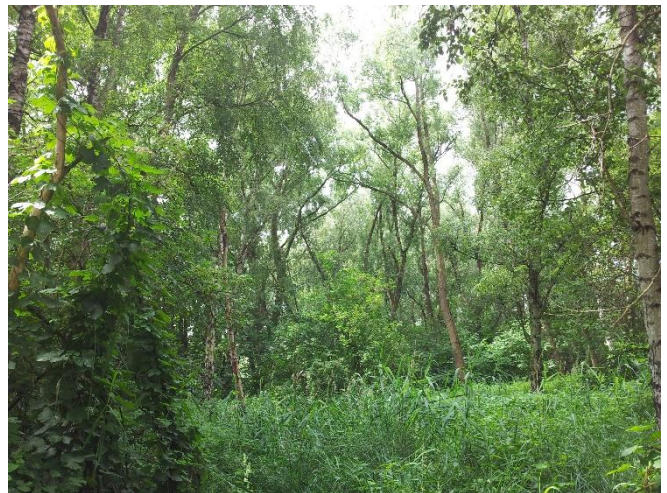
Aufnahmerichtung



Fotodatei 7824_17_290612_2.JPG

Bildbeschreibung

Aufnahmerichtung



Projekt	Biotopkartierung Hamburg		Interne Nr.	80618
			DK5 DK5-GK	7824 7826
			DK5 - Name	Allermöhe-Schleusenhörm
Handlungsbedarf	Nein		Biotop-Nr. alt	17 20
Bearbeitung	NAB	Kopie Nein	Kartierung	29.06.2012
Räumliche Abbildung	Fläche		Fläche / Länge [m²/m]	15544,9285
Anzahl Abschnitte	3		Breite (lineare Abb.) [m]	

Teilflächenbeschreibung

Teilflächentyp		Teilflächen-Nr.	1
Biotoptyp	Sonstige Weiden-Auwald (2000)	Biotoptyp	WWZ
- Zusatz	keine Angabe (XXX)	- gesetzl. Grundl.	
FFH-LRT		FFH-LRT	
Beschreibung	Standort: Ufer der Dove-Elbe	Entw.potential LRT	
		Hauptfläche	Ja
		Flächenanteil	70 %
		FFH-Unters.Fläche	Nein
		Saatgutfläche	Nein

Weitere Angaben

Merkmale	Wert
Boden	
Feuchte	7 - feucht
Stickstoffgehalt	6 - mäßig stickstoffarm bis stickstoffreich
Standort, Relief	
Relief	uneben
Belichtung	4 - schattig bis halbschattig
Veg. - Deckg./Ant.	
Gesamt	100 %
1. Baumschicht	60 %
Strauchschicht	50 %
1. Krautschicht	80 %
Veg. - Höhe	
Gesamt, durchschn.	15.00 m

Zeigerwerte der Pflanzenartenliste (Auswertung)

Standort	Belichtung	halbsonnig bis halbschattig	6,3
Boden	Feuchte	naß	7,6
	Stickstoff (N)	stickstoffreich	7,1
	Reaktion	neutral	7,1
Vegetation	Mahdverträglichkeit	schnittempfindlich (nur Herbstschnitt vertragend)	3,4
Zeigerwerte	Futterwert	sehr geringwertiges Futter	2,1
	Wechselfeuchteanzeiger		5
	Giftpflanzen		2
	Überschw.anzeiger		7

Pflanzenartenliste

Gruppe / Pflanzenart	MS	M	W	Vs	St	PA	Ph	Sz	VS	V	G	cf	§	Rote Liste			
														HH	ND	SH	D
Tracheobionta (Gefäßpflanzen)																	
Acer pseudoplatanus (Berg-Ahorn)	7	z		-	-												
Alliaria petiolata (Knoblauchsrauke)	7	z		-	-												
Alnus glutinosa (Schwarz-Erle)	7	l		B1													

Erhebungsbogen

B

Projekt	Biotopkartierung Hamburg		Interne Nr.	80618
			DK5 DK5-GK	7824 7826
			DK5 - Name	Allermöhe- Schleusenhörn
Handlungsbedarf	Nein		Biotop-Nr. alt	17 20
Bearbeitung	NAB	Kopie	Nein	Kartierung
Räumliche Abbildung	Fläche			29.06.2012
Anzahl Abschnitte	3			Fläche / Länge [m²/m]
				15544,9285
				Breite (lineare Abb.) [m]

Pflanzenartenliste

Gruppe / Pflanzenart	MS	M	W	Vs	St	PA	Ph	Sz	VS	V	G	cf	§	Rote Liste			
														HH	ND	SH	D
Betula pendula (Hänge-Birke)	7	h		B1													
Calamagrostis canescens (Sumpf-Reitgras)	7	l		-	-												
Calamagrostis epigejos (Land-Reitgras)	7	l		-	-												
Calystegia sepium (Zaun-Winde)	7	z		S													
Carex acutiformis (Sumpf-Segge)	7	l		-	-												
Chaerophyllum bulbosum (Knolliger Kälberkropf)	7	w		-	-									3		3	
Crataegus monogyna (Eingrifflicher Weißdorn)	7	z		S													
Elymus repens (Gewöhnliche Quecke)	7	z		-	-												
Fraxinus excelsior (Gewöhnliche Esche)	7	z		B1													
Galeopsis tetrahit (Gewöhnlicher Hohlzahn)	7	z		-	-												
Galium aparine (Kletten-Labkraut)	7	z		K1													
Glechoma hederacea (Gundermann)	7	z		K1													
Humulus lupulus (Hopfen)	7	h		S													
Lysimachia vulgaris (Gewöhnlicher Gilbweiderich)	7	z		K1													
Phalaris arundinacea (Rohr-Glanzgras)	7	l		K1													
Phragmites australis (Schilf)	7	l		K1													
Poa palustris (Sumpf-Rispengras)	7	z		-	-												
Populus x canadensis (Hybrid-Pappel)	7	w		B1													
Rosa canina (Hunds-Rose)	7	w		-	-												
Rubus caesius (Kratzbeere)	7	l		-	-												
Rubus fruticosus agg. (Artengruppe Echte Brombeere)	7	l		-	-												
Salix alba (Silber-Weide)	7	d		B1													
Salix caprea (Sal-Weide)	7	w		-	-												
Salix viminalis (Korb-Weide)	7	z		S													
Sambucus nigra (Schwarzer Holunder)	7	z		S													
Scrophularia nodosa (Knotige Braunwurz)	7	w		-	-												
Senecio sarracenicus (Fluss-Greiskraut)	7	l		-										3		2	3
Urtica dioica (Große Brennessel)	7	l		K1													

Anzahl Rote Liste Arten **2** **2** **1**
Anzahl Arten **31**

MS: Mengensystem; M: Mengenangabe, W: Bewertung der Art (FFH-Monitoring), Vs: Vegetationsschicht, St: Status, PA: Autor Phänologie; Ph: Phänologie, Sz: Soziabilität, VS: Vitalitätssystem; V: Vitalität, G: Geschlecht, cf: unsichere Bestimmung, §: Schutz nach BNatSchG, HH: Rote Liste Hamburg, Nds: Rote Liste Niedersachsen, SH: Rote Liste Schleswig-Holstein, D: Rote Liste Deutschland

Erhebungsbogen

B

Projekt	Biotopkartierung Hamburg	Interne Nr.	80618
		DK5 DK5-GK	7824 7826
		DK5 - Name	Allermöhe- Schleusenhörm
Handlungsbedarf	Nein	Biotop-Nr. alt	17 20
Bearbeitung	NAB	Kartierung	29.06.2012
Räumliche Abbildung	Fläche	Fläche / Länge [m²/m]	15544,9285
Anzahl Abschnitte	3	Breite (lineare Abb.) [m]	

Teilflächenbeschreibung

Teilflächentyp		Teilflächen-Nr.	2
Biotoptyp	Halbruderale Gras- und Staudenflur mittlerer Standorte (2000)	Biotoptyp	AKM
- Zusatz	keine Angabe (XXX)	- gesetzl. Grundl.	
FFH-LRT		FFH-LRT	
Beschreibung		Entw.potential LRT	
		Hauptfläche	
		Flächenanteil	30 %
		FFH-Unters.Fläche	Nein
		Saatgutfläche	Nein