

Erhebungsbogen

B

Projekt	Biotopkartierung Hamburg		Interne Nr.	80721
			DK5 DK5-GK	7824 7826
			DK5 - Name	Allermöhe-Schleusenhörm
Handlungsbedarf	Nein		Biotop-Nr. alt	176 10122
Bearbeitung	NAB	Kopie Nein	Kartierung	29.06.2012
Räumliche Abbildung	Fläche		Fläche / Länge [m²/m]	4194,9915
Anzahl Abschnitte	1		Breite (lineare Abb.) [m]	

Gesetzlicher Schutz	§ 30 (2) 7.2 Streuobstwiesen	Schutz nur teilweise	Ja
----------------------------	------------------------------	-----------------------------	----

Gesamtbewertung	5	Noch wertvoll, gut entwicklungsfähig
<ul style="list-style-type: none"> - Alter - Belastungsgrad - Ökolog. Funktion - Seltenheit 		

Bestandsbeschreibung

Hinweis: Vergabe des gesetzlichen Biotopstatus durch die BUKEA, durch Luftbildauswertung, auf Grundlage des BNatSchG 2021.

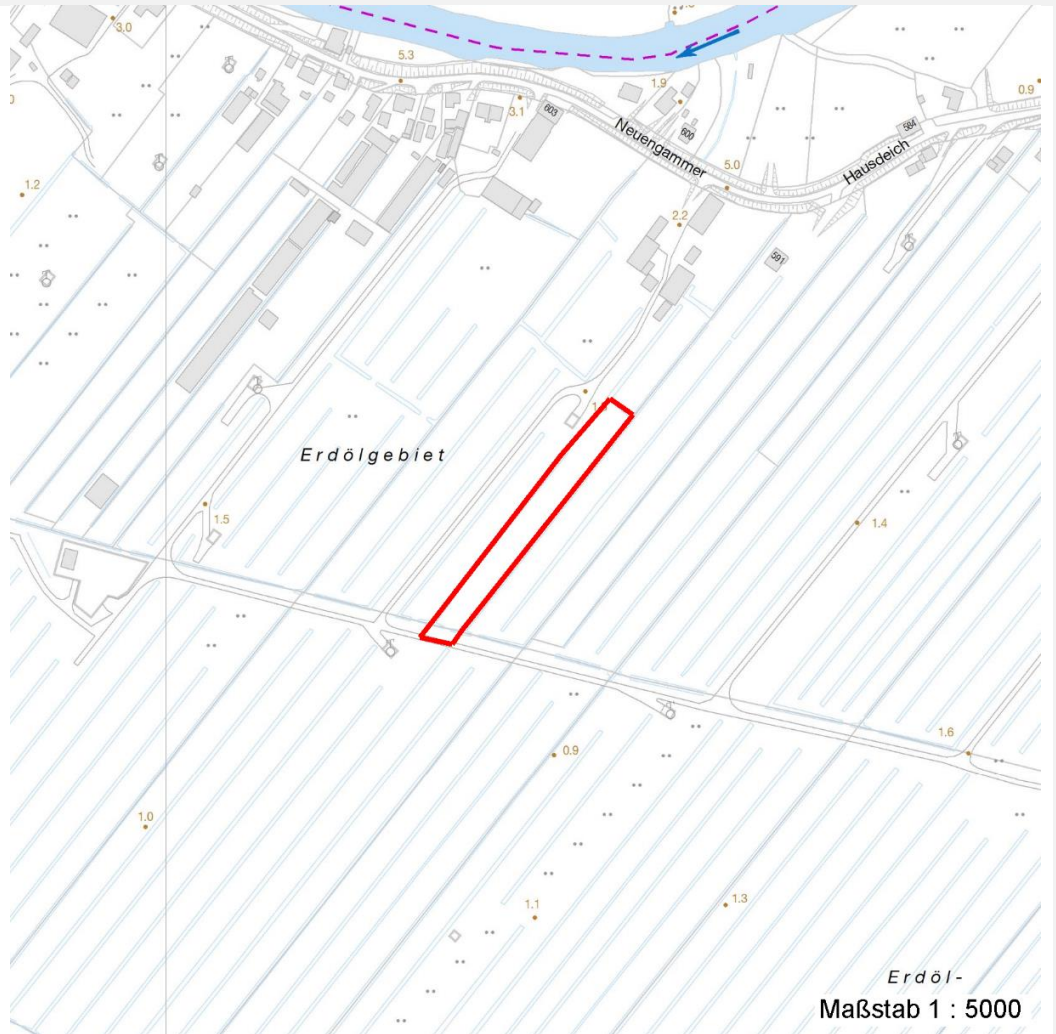
Vorkommen an Biotoptypen				
1	TF	Typ	HF	F.Anteil
2	BTYP	Biotoptyp		- gesetzl. Grundl.
3	Zusatz	Zusatz zum Biotoptypen		
4	LRT	Lebensraumtyp		
1	1		Ja	100 %
2	LOW	Obstwiese (2000)		
3	XXX	keine Angabe (XXX)		
1	2			0 %
2	GIW	Artenarmes, beweidetes Grünland mittlerer Standorte (2000)		
3	XXX	keine Angabe (XXX)		

Räumliche Lage				
Lagebeschreibung				
Nachbarnutzung/en				
Rechtswert (X)	578245	Hochwert (Y)	5924170	
Bezirk	Bergedorf	Naturraum	Vier- und Marschlande (673.10)	
Stadtteil (OT-Nr.)	Neuengamme (606)	Gemarkung	Neuengamme (610)	
Digitaler Grünplan	<input type="checkbox"/> Hafengesamtgebiet	Ramsargebiet	<input type="checkbox"/> EG-Vogelschutzgeb.	<input type="checkbox"/>
Ausgleichsflächen	<input type="checkbox"/> Biosphärenreservat	Nationalpark	<input type="checkbox"/>	<input type="checkbox"/>
NSG / ND / LSG				
FFH-GEBIET				
Wasserschutzgebiet				

Projekt	Biotopkartierung Hamburg	Interne Nr.	80721
		DK5 DK5-GK	7824 7826
		DK5 - Name	Allermöhe-Schleusenhörm
Handlungsbedarf	Nein	Biotop-Nr. alt	176 10122
Bearbeitung	NAB	Kartierung	29.06.2012
Räumliche Abbildung	Fläche	Fläche / Länge [m²/m]	4194,9915
Anzahl Abschnitte	1	Breite (lineare Abb.) [m]	

Räumliche Lage

Karte



Weitere Erhebungsbögen

Interne Nr.	Interne Nr. Zuordnung	DK5	Biotop-Nr.	Kartierung	Zuordnung	DK5 (GK)	Biotop-Nr. (alt)
80721	63547	7824	176	21.07.2004	K	7826	10122

Zuordnung: N = nachfolgende Kartierung, K = weitere Kartierungen (zeitlich vorher oder nachher)

Erhebungsbogen

B

Projekt	Biotopkartierung Hamburg	Interne Nr.	80721
		DK5 DK5-GK	7824 7826
		DK5 - Name	Allermöhe-Schleusenhörm
Handlungsbedarf	Nein	Biotop-Nr. alt	176 10122
Bearbeitung	NAB	Kartierung	29.06.2012
Räumliche Abbildung	Fläche	Fläche / Länge [m²/m]	4194,9915
Anzahl Abschnitte	1	Breite (lineare Abb.) [m]	

Teilflächenbeschreibung

Teilflächentyp		Teilflächen-Nr.	1
Biotoptyp	Obstwiese (2000)	Biotoptyp	LOW
- Zusatz	keine Angabe (XXX)	- gesetzl. Grundl.	
FFH-LRT		FFH-LRT	
Beschreibung		Entw.potential LRT	
		Hauptfläche	Ja
		Flächenanteil	100 %
		FFH-Unters.Fläche	Nein
		Saatgutfläche	Nein

Teilflächenbeschreibung

Teilflächentyp		Teilflächen-Nr.	2
Biotoptyp	Artenarmes, beweidetes Grünland mittlerer Standorte (2000)	Biotoptyp	GIW
- Zusatz	keine Angabe (XXX)	- gesetzl. Grundl.	
FFH-LRT		FFH-LRT	
Beschreibung		Entw.potential LRT	
		Hauptfläche	
		Flächenanteil	0 %
		FFH-Unters.Fläche	Nein
		Saatgutfläche	Nein