

Erhebungsbogen

B

Projekt	Biotopkartierung Hamburg		Interne Nr.	80416	
			DK5 DK5-GK	7822	7824
Handlungsbedarf	Nein		DK5 - Name	Neuengamme-West	
Bearbeitung	MBD	Kopie	Nein	Biotop-Nr. alt	57 117
Räumliche Abbildung	Fläche			Kartierung	27.06.2012
Anzahl Abschnitte	2			Fläche / Länge [m²/m]	50035,3759
				Breite (lineare Abb.) [m]	

Gesetzlicher Schutz kein gesetzl. Schutz **kein gesetzlich geschütztes Biotop** **Schutz nur teilweise** **Nein**

Gesamtbewertung	6	Wertvoll
– Alter	7	Biotop hohen Alters, 100 bis 200 Jahre
– Belastungsgrad	6	Flächenhaft geringe oder örtlich stärkere oder Vorbelastung mit deutlichem Einfluß
– Ökolog. Funktion	6	Hohe Bedeutung in einem Biotopkomplex, für den lokalen Biotopverbund oder als Puffer
– Seltenheit	5	Seltener Biotoptyp, floristisch stark verarmt, ohne seltener Pflges. od. verbr. artenreicher Biotoptyp

Bestandsbeschreibung

Mahdgründland mit Beetsstruktur im NSG Kirchwerder Wiesen. Es handelt sich um zwei Teilflächen, die durch den Neuengammer Sammelgraben getrennt werden. In der Vegetation dominiert Wiesen-Fuchsschwanz, Wiesen-Lieschgras ist häufig. Im Unterwuchs überwiegen Honiggras, Weidelgras, Riesen-Straußgras und Kammgras. Insgesamt ist das Grünland arm an Dikotylen (weniger als 5% der Gesamtdeckung), die häufigsten Arten sind Spitz-Wegerich, Kleiner Klee, Wiesen-Platterbse und Wicken. Das Grünland ist von Gräben durchzogen, im Saum der Gräben ist das Grünland feuchter und etwas artenreicher. Auf der nördlichen Teilfläche werden die Gräben von Erlenreihen begleitet.

Vorkommen an Biotoptypen

1	TF	Typ	HF	F.Anteil
2	BTYP	Biotoptyp	- gesetzl. Grundl.	
3	Zusatz	Zusatz zum Biotoptypen		
4	LRT	Lebensraumtyp		
1	1		Ja	100 %
2	GMM	Wiesen-Fuchsschwanz-Wiesen (2000)		
3	-	schlechte Ausprägung (strukturarm, gestört, fragmenthaft, arm an typischen Arten) (-)		
4	kein LRT	kein Lebensraumtyp nach FFH-Richtlinie		

Räumliche Lage

Lagebeschreibung	bei derseits des Neuengammer Sammelgrabens im NSG Kirchwerder Wiesen			
Nachbarnutzung/en	Grünland, Ackerbrache, Gemüseanbau			
Rechtswert (X)	578866	Hochwert (Y)	5923173	
Bezirk	Bergedorf	Naturraum	Vier- und Marschlande (673.10)	
Stadtteil (OT-Nr.)	Neuengamme (606)	Gemarkung	Neuengamme (610)	
Digitaler Grünplan	<input type="checkbox"/> Hafengesamtgebiet	<input type="checkbox"/> Ramsargebiet	<input type="checkbox"/> EG-Vogelschutzgeb.	<input type="checkbox"/>
Ausgleichsflächen	<input type="checkbox"/> Biosphärenreservat	<input type="checkbox"/> Nationalpark	<input type="checkbox"/>	
NSG / ND / LSG	NSG Kirchwerder Wiesen [HH-605 / Anteil : 100%]			
FFH-GEBIET	Kirchwerder Wiesen [DE 2526-304 / Anteil : 100%]			
Wasserschutzgebiet				

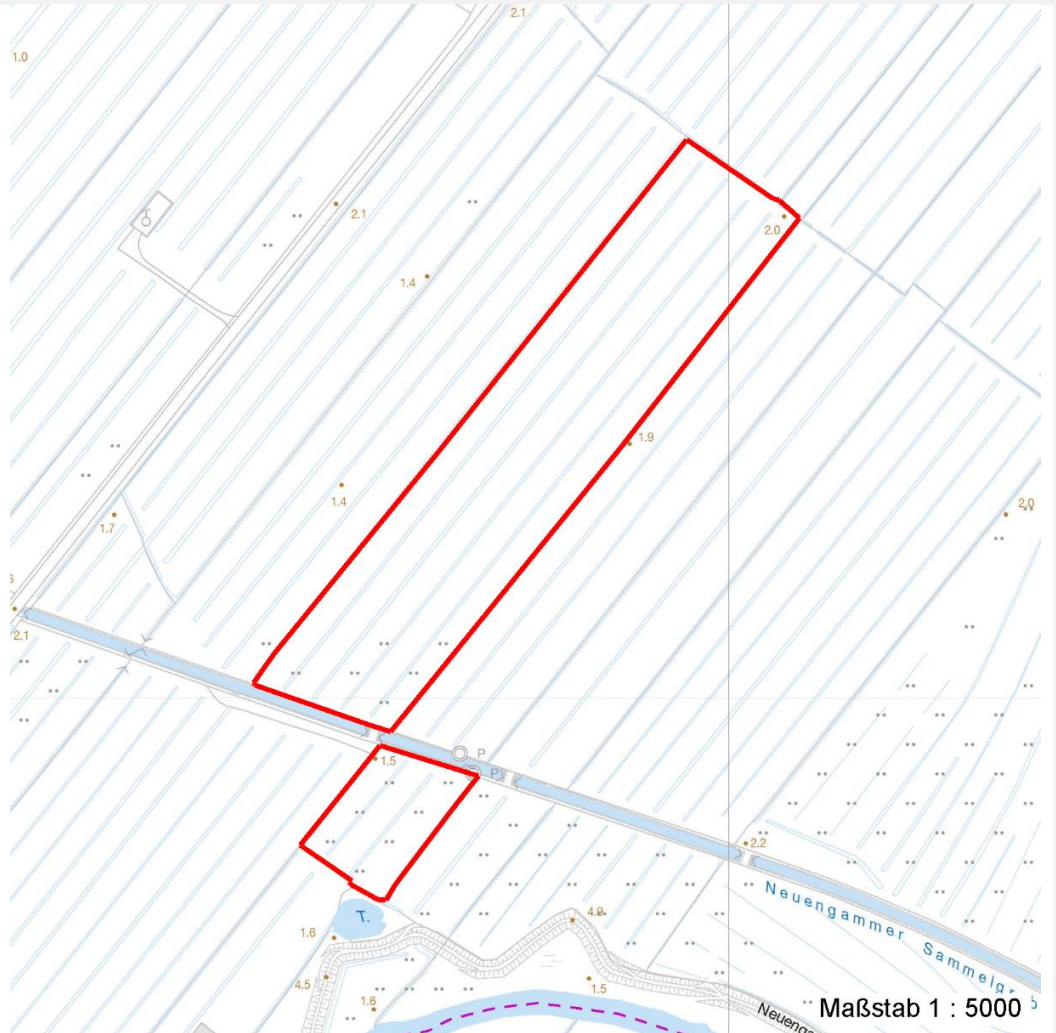
Erhebungsbogen

B

Projekt	Biotopkartierung Hamburg	Interne Nr.	80416
Handlungsbedarf	Nein	DK5 DK5-GK	7822 7824
Bearbeitung	MBD	DK5 - Name	Neuengamme-West
Räumliche Abbildung	Fläche	Biotop-Nr. alt	57 117
Anzahl Abschnitte	2	Kartierung	27.06.2012
		Fläche / Länge [m²/m]	50035,3759
		Breite (lineare Abb.) [m]	

Räumliche Lage

Karte



Weitere Erhebungsbögen

Interne Nr.	Interne Nr. Zuordnung	DK5	Biotop-Nr.	Kartierung	Zuordnung	DK5 (GK)	Biotop-Nr. (alt)
80416	63143	7822	30	27.09.2004	/	7824	50
80416	63141	7822	39	24.09.2004	/	7824	66

Zuordnung: N = nachfolgende Kartierung, K = weitere Kartierungen (zeitlich vorher oder nachher)

Foto

Interne Nr.	Index	Dateiname	Aufnahmerichtung
36596	0	7822_57_270612_1.JPG	
36597	0	7822_57_270612_2.JPG	

Weitere Angaben

Merkmal	Wert
---------	------

Auswertung

29.09.2022

Erhebungsbogen

B

Projekt	Biotopkartierung Hamburg	Interne Nr.	80416
		DK5 DK5-GK	7822 7824
		DK5 - Name	Neuengamme-West
Handlungsbedarf	Nein	Biotop-Nr. alt	57 117
Bearbeitung	MBD	Kartierung	27.06.2012
Räumliche Abbildung	Fläche	Fläche / Länge [m²/m]	50035,3759
Anzahl Abschnitte	2	Breite (lineare Abb.) [m]	

Weitere Angaben

Merkmal	Wert
Gefährdung/ Einflüsse	Nährstoffeinträge
Wertgesichtspunkte	Bestandteil der historischen Kulturlandschaft Teil eines größeren Biotopkomplexes Strukturvielfalt Landschaftstypischer Biotop Charakteristisches Relief
zoologisch bedeutsame Strukturen	Gräben; Erlendreihen
Bedeutung für Tiergruppe	Libellen Tagfalter Vögel
Maßnahmen	4.2 - Zweischnitt-Wiesennutzung 4.9 - keine oder nur extensive Düngung

Foto

Fotodatei	7822_57_270612_1.JPG	Fotodatei	7822_57_270612_2.JPG
Bildbeschreibung	Abschnitt mit ausgeprägteren Blühaspekt	Bildbeschreibung	artenärmerer Abschnitt

Aufnahmerichtung



Aufnahmerichtung



Teilflächenbeschreibung

Teilflächentyp		Teilflächen-Nr.	1
Biotoptyp	Wiesen-Fuchsschwanz-Wiesen (2000)	Biotoptyp	GMM
- Zusatz	schlechte Ausprägung (strukturarm, gestört, fragmenthaft, arm an typischen Arten) (-)	- gesetzl. Grundl.	
FFH-LRT	kein Lebensraumtyp nach FFH-Richtlinie	FFH-LRT	kein LRT
Beschreibung	artenarm	Entw.potential LRT	
		Hauptfläche	Ja
		Flächenanteil	100 %
		FFH-Unters.Fläche	Nein
		Saatgutfläche	Nein

Erhebungsbogen

B

Projekt	Biotopkartierung Hamburg		Interne Nr.	80416	
			DK5 DK5-GK	7822	7824
Handlungsbedarf	Nein		DK5 - Name	Neuengamme-West	
Bearbeitung	MBD	Kopie	Nein	Biotop-Nr. alt	57 117
Räumliche Abbildung	Fläche			Kartierung	27.06.2012
Anzahl Abschnitte	2			Fläche / Länge [m²/m]	50035,3759
				Breite (lineare Abb.) [m]	

Weitere Angaben

Merkmal	Wert
Standort, Relief	
Zusätze - Btyp	re - Beetrelief (mit Gruppen)

Zeigerwerte der Pflanzenartenliste (Auswertung)

Standort	Belichtung	halbsonnig	6,9
Boden	Feuchte	mäßig feucht und wechselfeucht	5,7
	Stickstoff (N)	mäßig stickstoffarm bis stickstoffreich	5,8
	Reaktion	schwach sauer	5,8
Vegetation	Mahdverträglichkeit	gut schnittverträglich	6,8
Zeigerwerte	Futterwert	gute Futterqualität	5,5
	Wechselfeuchteanzeiger		4
	Giftpflanzen		1
	Überschw.anzeiger		1

Pflanzenartenliste

Gruppe / Pflanzenart	MS	M	W	Vs	St	PA	Ph	Sz	VS	V	G	cf	§	Rote Liste			
														HH	ND	SH	D
Tracheobionta (Gefäßpflanzen)																	
Agrostis capillaris (Rotes Straußgras)	7	w		-	-												
Agrostis gigantea (Riesen-Straußgras)	7	z		-	-												
Alopecurus pratensis (Wiesen-Fuchsschwanz)	7	h		-	-												
Anthoxanthum odoratum (Gewöhnliches Ruchgras)	7	z		-	-												
Arrhenatherum elatius (Glatthafer)	7	z		-	-												
Bromus hordeaceus hordeaceus (Weiche Tresse)	7	w		-	-												
Carex hirta (Behaarte Segge)	7	z		-	-												
Cerastium holosteoides (Gewöhnliches Hornkraut)	7	z		-	-												
Cirsium palustre (Sumpf-Kratzdistel)	7	w		-	-												
Cynosurus cristatus (Gewöhnliches Kammgras)	7	z		-	-									V			
Dactylis glomerata (Wiesen-Knäuelgras)	7	h		-	-												
Elymus repens (Gewöhnliche Quecke)	7	w		-	-												
Equisetum palustre (Sumpf-Schachtelhalm)	7	w		-	-												
Galium album (Weißes Labkraut)	7	w		-	-												
Holcus lanatus (Wolliges Honiggras)	7	z		-	-												
Lathyrus pratensis (Wiesen-Platterbse)	7	z		-	-												
Lolium perenne (Ausdauerndes Weidelgras)	7	z		-	-												
Lychnis flos-cuculi (Kuckucks-Lichtnelke)	7	w		K2	-										3		
Persicaria hydropiper (Wasserpfeffer)	7	z		-	-												
Plantago lanceolata (Spitz-Wegerich)	7	z		-	-												
Ranunculus acris (Scharfer Hahnenfuß)	7	z		-	-												
Ranunculus repens (Kriechender Hahnenfuß)	7	w		-	-												
Rumex acetosella (Kleiner Sauerampfer)	7	z		-	-												
Taraxacum sect. Ruderalia (Artengruppe Gemeiner Löwenzahn)	7	z		-	-									D			

Erhebungsbogen

B

Projekt	Biotopkartierung Hamburg	Interne Nr.	80416
Handlungsbedarf	Nein	DK5 DK5-GK	7822 7824
Bearbeitung	MBD	DK5 - Name	Neuengamme-West
Räumliche Abbildung	Fläche	Biotop-Nr. alt	57 117
Anzahl Abschnitte	2	Kartierung	27.06.2012
		Fläche / Länge [m²/m]	50035,3759
		Breite (lineare Abb.) [m]	

Pflanzenartenliste

Gruppe / Pflanzenart	MS	M	W	Vs	St	PA	Ph	Sz	VS	V	G	cf	Rote Liste						
													§	HH	ND	SH	D		
Trifolium dubium (Kleiner Klee)	7	z		-	-														
Trifolium hybridum (Schweden-Klee)	7	w		-	-														
Trifolium pratense (Rot-Klee)	7	w		-	-														
Trifolium repens (Weiß-Klee)	7	w		-	-														
Vicia cracca (Vogel-Wicke)	7	z		-	-														
Vicia sepium (Zaun-Wicke)	7	w		-	-														
Anzahl Rote Liste Arten													2	1					
Anzahl Arten										30									

MS: Mengensystem; M: Mengenangabe, W: Bewertung der Art (FFH-Monitoring), Vs: Vegetationsschicht, St: Status, PA: Autor Phänologie; Ph: Phänologie, Sz: Soziabilität, VS: Vitalitätssystem; V: Vitalität, G: Geschlecht, cf: unsichere Bestimmung, §: Schutz nach BNatSchG, HH: Rote Liste Hamburg, Nds: Rote Liste Niedersachsen, SH: Rote Liste Schleswig-Holstein, D: Rote Liste Deutschland