

Erhebungsbogen

B

Projekt	Biotopkartierung Hamburg	Interne Nr.	80415
		DK5 DK5-GK	7822 7824
		DK5 - Name	Neuengamme-West
Handlungsbedarf	Nein	Biotop-Nr. alt	56 116
Bearbeitung	MBD	Kartierung	27.06.2012
Räumliche Abbildung	Fläche	Fläche / Länge [m²/m]	15966,2455
Anzahl Abschnitte	1	Breite (lineare Abb.) [m]	

Gesetzlicher Schutz kein gesetzl. Schutz **kein gesetzlich geschütztes Biotop** **Schutz nur teilweise** **Nein**

Gesamtbewertung	5	Noch wertvoll, gut entwicklungsfähig
– Alter	6	Biotop mittleren Alters, 50 bis 100 Jahre
– Belastungsgrad	5	Flächenhaft mittlere oder örtlich starke Belastung
– Ökolog. Funktion	6	Hohe Bedeutung in einem Biotopkomplex, für den lokalen Biotopverbund oder als Puffer
– Seltenheit	5	Seltener Biotoptyp, floristisch stark verarmt, ohne seltener Pflges. od. verbr. artenreicher Biotoptyp

Bestandsbeschreibung

Von Rindern beweidetes Grünland mit Beet/Gruppen-Relief im NSG Kirchwerder Wiesen. Wiesen-Fuchsschwanz überwiegt, beigemischt sind Wiesen-Lieschgras, Honiggras, Rotes Straußgras, Weißklee und Hahnenfuss. Vereinzelt kommt Kammgras vor. Das Grünland weist einen relativ geringen Blühaspekt auf.
Teil des ehemaligen Biotops 75, der sich aufgrund unterschiedlicher Nutzung in verschiedene Richtungen entwickelt hat.

Vorkommen an Biototypen

1	TF	Typ	HF	F.Anteil
2	BTYP	Biototyp		- gesetzl. Grundl.
3	Zusatz	Zusatz zum Biototypen		
4	LRT	Lebensraumtyp		
1	1		Ja	100 %
2	GMZ	Sonstiges mesophiles Grünland (2000)		
3	lw	(gelegentliche) Beweidung (lw)		

Räumliche Lage

Lagebeschreibung	n Neuengammer Sammelgraben, e Kirchwerder Landweg		
Nachbarnutzung/en	Grünland, Obstwiese		
Rechtswert (X)	579481	Hochwert (Y)	5923530
Bezirk	Bergedorf	Naturraum	Vier- und Marschlande (673.10)
Stadtteil (OT-Nr.)	Neuengamme (606)	Gemarkung	Neuengamme (610)
Digitaler Grünplan	<input type="checkbox"/> Hafengesamtgebiet	<input type="checkbox"/> Ramsargebiet	<input type="checkbox"/> EG-Vogelschutzgeb.
Ausgleichsflächen	<input type="checkbox"/> Biosphärenreservat	<input type="checkbox"/> Nationalpark	<input type="checkbox"/>
NSG / ND / LSG	NSG Kirchwerder Wiesen [HH-605 / Anteil: 56%]		
FFH-GEBIET	Kirchwerder Wiesen [DE 2526-304 / Anteil: 56%]		
Wasserschutzgebiet			

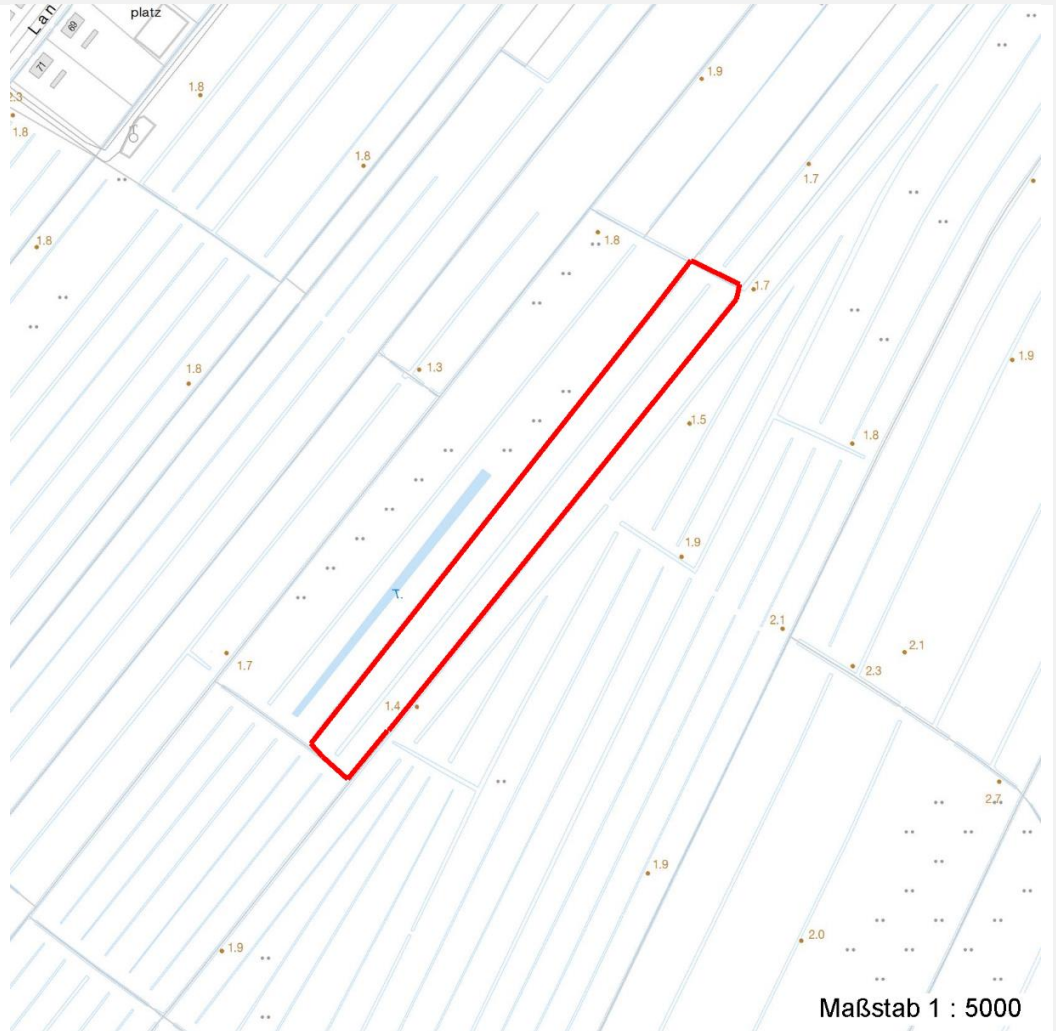
Erhebungsbogen

B

Projekt	Biotopkartierung Hamburg	Interne Nr.	80415
Handlungsbedarf	Nein	DK5 DK5-GK	7822 7824
Bearbeitung	MBD	DK5 - Name	Neuengamme-West
Räumliche Abbildung	Fläche	Biotop-Nr. alt	56 116
Anzahl Abschnitte	1	Kartierung	27.06.2012
		Fläche / Länge [m²/m]	15966,2455
		Breite (lineare Abb.) [m]	

Räumliche Lage

Karte



Weitere Erhebungsbögen

Interne Nr.	Interne Nr. Zuordnung	DK5	Biotop-Nr.	Kartierung	Zuordnung	DK5 (GK)	Biotop-Nr. (alt)
80415	63140	7822	43	27.09.2004	<	7824	75

Zuordnung: N = nachfolgende Kartierung, K = weitere Kartierungen (zeitlich vorher oder nachher)

Foto

Interne Nr.	Index	Dateiname	Aufnahmerichtung
36594	0	7822_56_270612_1.JPG	

Weitere Angaben

Merkmal	Wert
Auswertung	
Gefährdung/ Einflüsse	Entwässerung Eutrophierung

Erhebungsbogen

B

Projekt	Biotopkartierung Hamburg	Interne Nr.	80415
Handlungsbedarf	Nein	DK5 DK5-GK	7822 7824
Bearbeitung	MBD	DK5 - Name	Neuengamme-West
Räumliche Abbildung	Fläche	Biotop-Nr. alt	56 116
Anzahl Abschnitte	1	Kartierung	27.06.2012
		Fläche / Länge [m²/m]	15966,2455
		Breite (lineare Abb.) [m]	

Weitere Angaben

Merkmal	Wert
Wertgesichtspunkte	Intensivierung der Nutzung oder Pflege Bedeutung für das Landschaftsbild Alter, gut entwickelter Biotop Bedeutung für den Biotopverbund Bestandteil der historischen Kulturlandschaft Teil eines größeren Biotopkomplexes mäßig artenreich
Bedeutung für Tiergruppe Maßnahmen	Wiesenvögel 4.9 - keine oder nur extensive Düngung Extensive Grünlandnutzung

Foto

Fotodatei 7822_56_270612_1.JPG
Bildbeschreibung
Aufnahmerichtung

Fotodatei
Bildbeschreibung
Aufnahmerichtung



Teilflächenbeschreibung

Teilflächentyp		Teilflächen-Nr.	1
Biotoptyp	Sonstiges mesophiles Grünland (2000)	Biotoptyp	GMZ
- Zusatz	(gelegentliche) Beweidung (lw)	- gesetzl. Grundl.	
FFH-LRT		FFH-LRT	
Beschreibung		Entw.potential LRT	
		Hauptfläche	Ja
		Flächenanteil	100 %
		FFH-Unters.Fläche	Nein
		Saatgutfläche	Nein

Erhebungsbogen

B

Projekt	Biotopkartierung Hamburg		Interne Nr.	80415	
			DK5 DK5-GK	7822	7824
Handlungsbedarf	Nein		DK5 - Name	Neuengamme-West	
Bearbeitung	MBD	Kopie	Nein	Biotop-Nr. alt	56 116
Räumliche Abbildung	Fläche			Kartierung	27.06.2012
Anzahl Abschnitte	1			Fläche / Länge [m²/m]	15966,2455
				Breite (lineare Abb.) [m]	

Weitere Angaben

Merkmal	Wert
Boden	
Feuchte	6 - mäßig feucht und wechselfeucht
Stickstoffgehalt	6 - mäßig stickstoffarm bis stickstoffreich
Standort, Relief	
Zusätze - Btyp	re - Beetrelief (mit Gruppen)

Zeigerwerte der Pflanzenartenliste (Auswertung)

Standort	Belichtung	halbsonnig	7
Boden	Feuchte	mäßig feucht und wechselfeucht	6
	Stickstoff (N)	mäßig stickstoffarm bis stickstoffreich	5,9
	Reaktion	mäßig sauer	5,3
Vegetation	Mahdverträglichkeit	gut schnittverträglich	6,5
Zeigerwerte	Futterwert	ausreichende Futterqualität	4,9
	Wechselfeuchteanzeiger		3
	Giftpflanzen		1
	Überschw.anzeiger		0

Pflanzenartenliste

Gruppe / Pflanzenart	MS	M	W	Vs	St	PA	Ph	Sz	VS	V	G	cf	§	Rote Liste			
														HH	ND	SH	D
Tracheobionta (Gefäßpflanzen)																	
Agrostis capillaris (Rotes Straußgras)	7	z		K1	-												
Alopecurus pratensis (Wiesen-Fuchsschwanz)	7	h		K1	-												
Anthoxanthum odoratum (Gewöhnliches Ruchgras)	7	w		K1	-												
Cardamine pratensis (Wiesen-Schaumkraut)	7	w		K1	-										V		
Carex hirta (Behaarte Segge)	7	z		K1	-												
Cerastium holosteoides (Gewöhnliches Hornkraut)	7	w		K1	-												
Cynosurus cristatus (Gewöhnliches Kammgras)	7	w		K1	-										V		
Elymus repens (Gewöhnliche Quecke)	7	w		K1	-												
Holcus lanatus (Wolliges Honiggras)	7	z		K1	-												
Juncus effusus (Flatter-Binse)	7	l		K1	-												
Lolium perenne (Ausdauerndes Weidelgras)	7	z		K1	-												
Phleum pratense (Wiesen-Lieschgras)	7	z		K1	-												
Prunella vulgaris (Kleine Braunelle)	7	w		K1	-												
Ranunculus acris (Scharfer Hahnenfuß)	7	z		K1	-												
Ranunculus repens (Kriechender Hahnenfuß)	7	z		K1	-												
Rumex acetosa (Großer Sauerampfer)	7	z		K1	-												
Trifolium hybridum (Schweden-Klee)	7	w		K1	-												
Trifolium repens (Weiß-Klee)	7	z		K1	-												
	Anzahl Rote Liste Arten													1	1		
	Anzahl Arten													18			

MS: Mengensystem; M: Mengenangabe; W: Bewertung der Art (FFH-Monitoring); Vs: Vegetationsschicht; St: Status; PA: Autor Phänologie; Ph: Phänologie; Sz: Soziabilität; VS: Vitalitätssystem; V: Vitalität; G: Geschlecht; cf: unsichere Bestimmung; §: Schutz nach BNatSchG; HH: Rote Liste Hamburg; ND: Rote Liste Niedersachsen; SH: Rote Liste Schleswig-Holstein; D: Rote Liste Deutschland

Erhebungsbogen

B

Projekt	Biotopkartierung Hamburg			Interne Nr.	80415
				DK5 DK5-GK	7822 7824
				DK5 - Name	Neuengamme-West
Handlungsbedarf	Nein			Biotop-Nr. alt	56 116
Bearbeitung	MBD	Kopie	Nein	Kartierung	27.06.2012
Räumliche Abbildung	Fläche			Fläche / Länge [m²/m]	15966,2455
Anzahl Abschnitte	1			Breite (lineare Abb.) [m]	